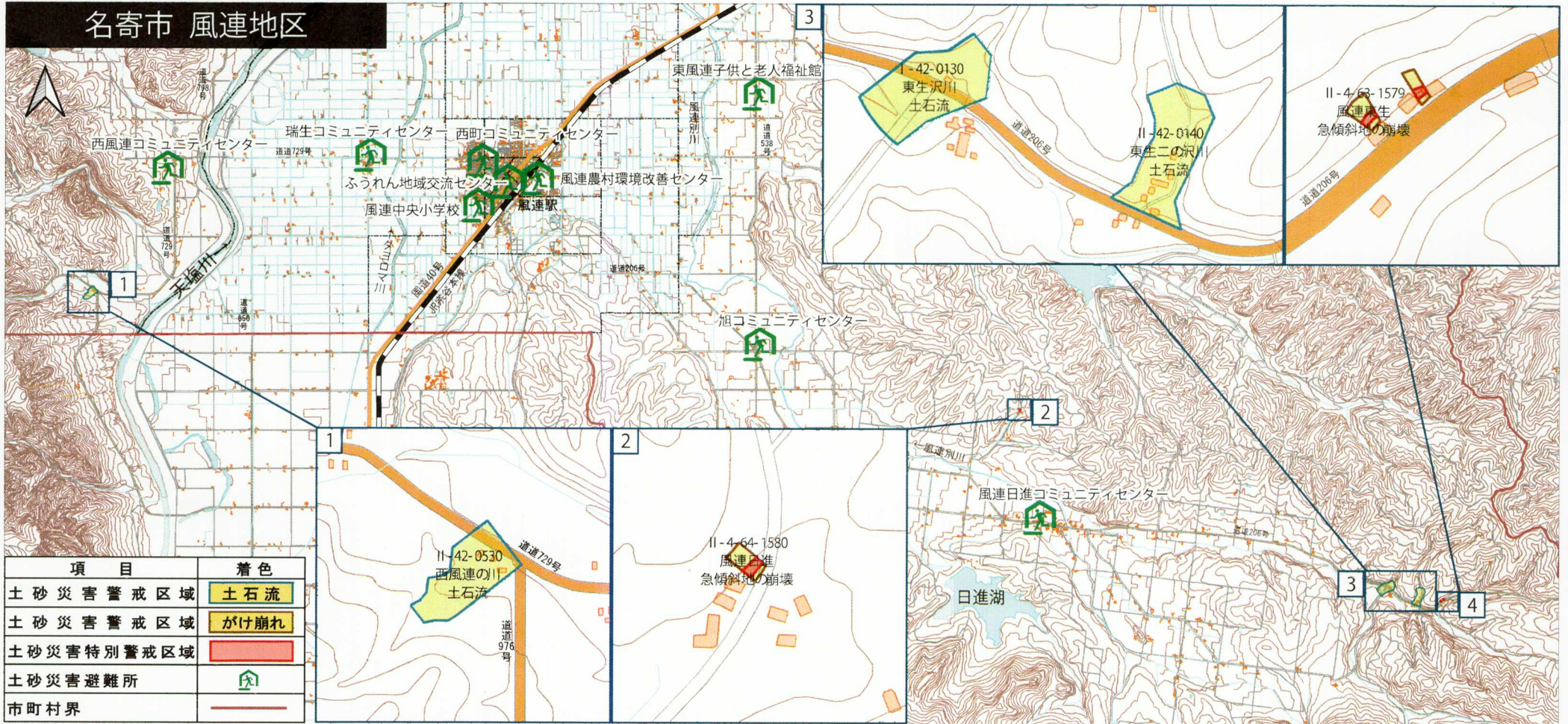


# 土砂災害警戒区域（土石流、がけ崩れ）

この区域は、大雨等により**土砂災害が発生するおそれがありますので、十分注意してください。**  
 日頃から、地域や家庭の中で、避難場所や避難経路についてよく確認し、危険を感じた場合は**早めの避難**をしましょう。



- ・土砂災害警戒区域（黄色で着色された範囲）は、「土砂災害が発生した場合、住民の生命又は身体に危害が生じるおそれがある区域」です。 「複製」RO JH f 0000」
- ・土砂災害特別警戒区域（赤色で着色された範囲）は、「土砂災害が発生した場合、建築物に損害が生じ生命や身体に著しい危害が生じるおそれがある区域」です。
- ・土砂災害警戒区域以外の箇所でも土砂災害の発生する可能性がありますので、自分の住んでいる家の周辺の斜面や溪流、避難場所などをよく確認しましょう。

北 海 道

【お問合せ先】：上川総合振興局旭川建設管理部 ☎0166-46-4924  
 名寄市総務部 防災担当 ☎01654-3-2111

「土砂災害警戒区域等」の情報は、北海道のホームページをご覧ください  
<http://www.njwa.jp/hokkaido-sabou/>

