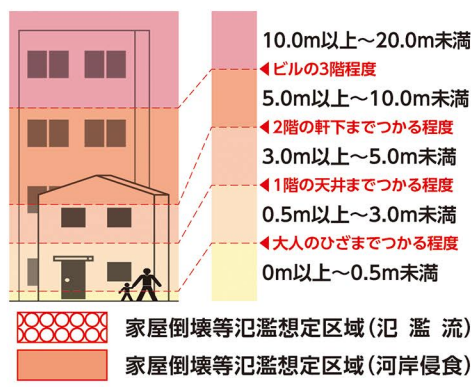


この地区の見方

大雨で河川から水があふれたときに
予想される水深を表示しています

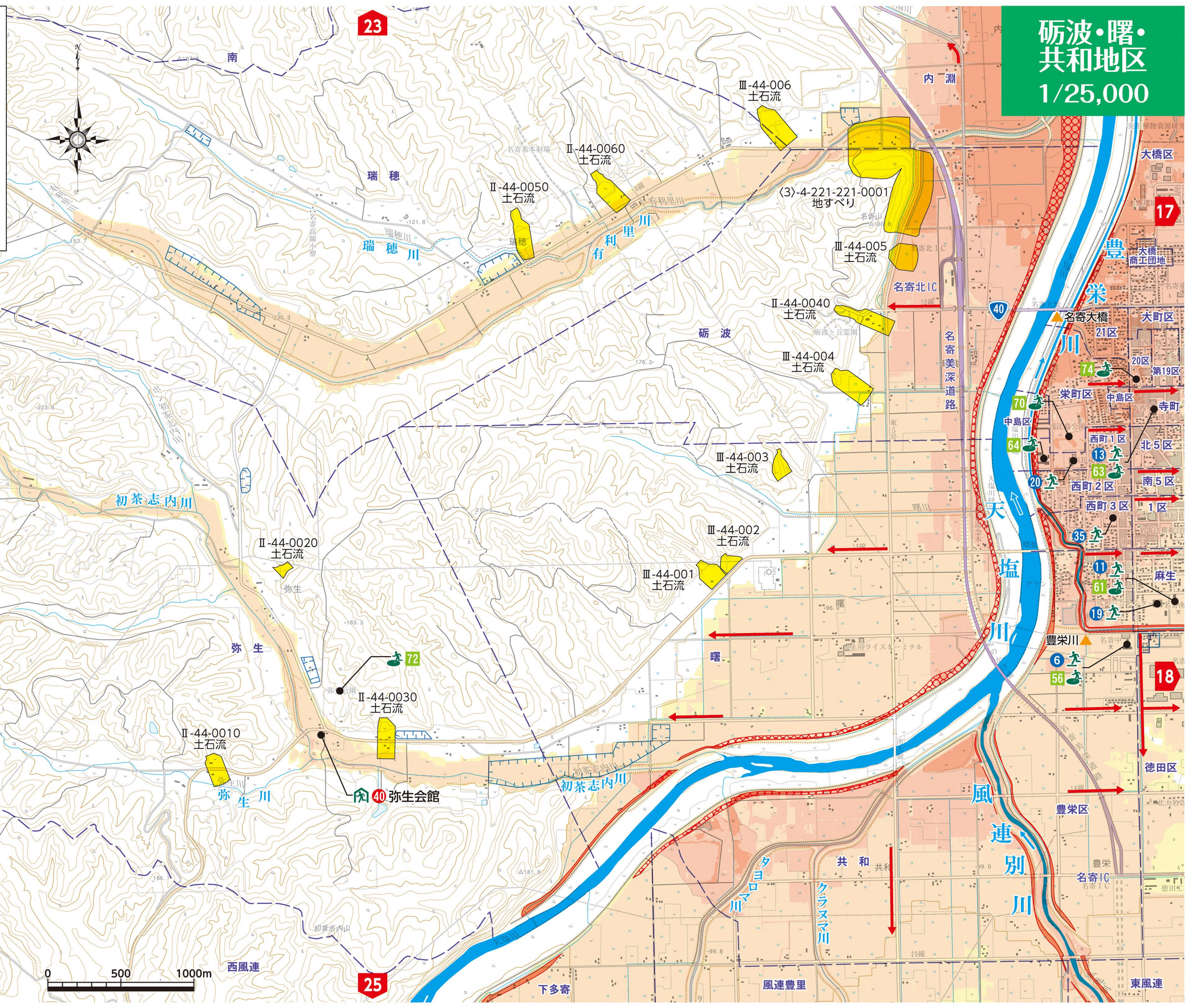


凡 例	
	高規格道路
	国 道
	道 道
	市 町 村 界
	町 内 会 境 界
	指定緊急避難場所
	指定緊急避難場所兼指定避難所
	指定福祉避難所
	広域避難場所
	避難方向
	浸水実績
	土砂災害実績
	水位観測所
	土砂災害警戒区域(イエローゾーン)
	土砂災害(特別)危険箇所
	土砂災害特別警戒区域(レッドゾーン)

No	指定緊急避難場所及び指定避難所
6	名寄中学校
11	名寄南小学校
13	名寄西小学校
19	市スポーツセンター
20	市民文化センター
35	アカシヤ福祉会館
40	弥生会館

No	広域避難所(グラウンド等)
56	名寄中学校
61	名寄南小学校
63	名寄西小学校
64	旧豊西小学校
70	浅江島公園
72	弥生公園
74	白樺公園

災害の状況に応じ、上記施設の中から避難場所を開設します。



砥波・曙・共和地区 1/25,000

備えと避難

風水害

土砂災害

雪害

地震

ハザードマップ

持ち出し品

備えと避難

風水害

土砂災害

雪害

地震

ハザードマップ

持ち出し品