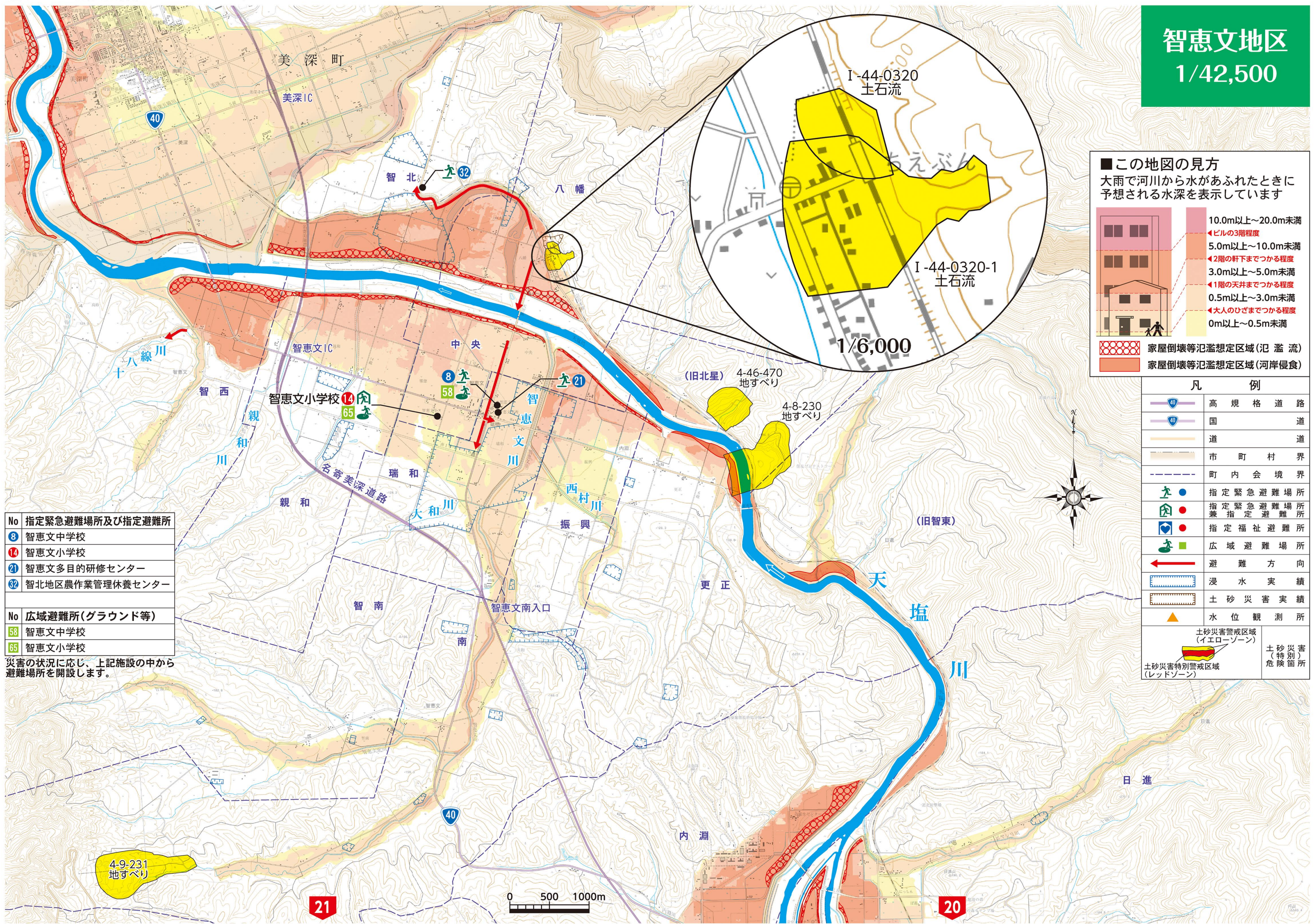


智恵文地区 1/42,500



この地区の見方
大雨で河川から水があふれたときに予想される水深を表示しています

	10.0m以上~20.0m未満 ◀ビルの3階程度
	5.0m以上~10.0m未満 ◀2階の軒下までつかる程度
	3.0m以上~5.0m未満 ◀1階の天井までつかる程度
	0.5m以上~3.0m未満 ◀大人のひざまでつかる程度
	0m以上~0.5m未満

家屋倒壊等氾濫想定区域(氾濫流)
 家屋倒壊等氾濫想定区域(河岸侵食)

- | No | 指定緊急避難場所及び指定避難所 |
|----|-----------------|
| 8 | 智恵文中学校 |
| 14 | 智恵文小学校 |
| 21 | 智恵文多目的研修センター |
| 32 | 智北地区農作業管理休養センター |
-
- | No | 広域避難所(グラウンド等) |
|----|---------------|
| 58 | 智恵文中学校 |
| 65 | 智恵文小学校 |

災害の状況に応じ、上記施設の中から避難場所を開設します。

凡 例	
	高規格道路
	国道
	道道
	市町村界
	町内会境界
	指定緊急避難場所
	指定緊急避難場所兼指定避難所
	指定福祉避難所
	広域避難場所
	避難方向
	浸水実績
	土砂災害実績
	水位観測所
	土砂災害警戒区域(イエローゾーン)
	土砂災害(特別)危険箇所(レッドゾーン)

備えと避難

風水害

土砂災害

雪害

地震

ハザードマップ

持ち出し品

備えと避難

風水害

土砂災害

雪害

地震

ハザードマップ

持ち出し品