

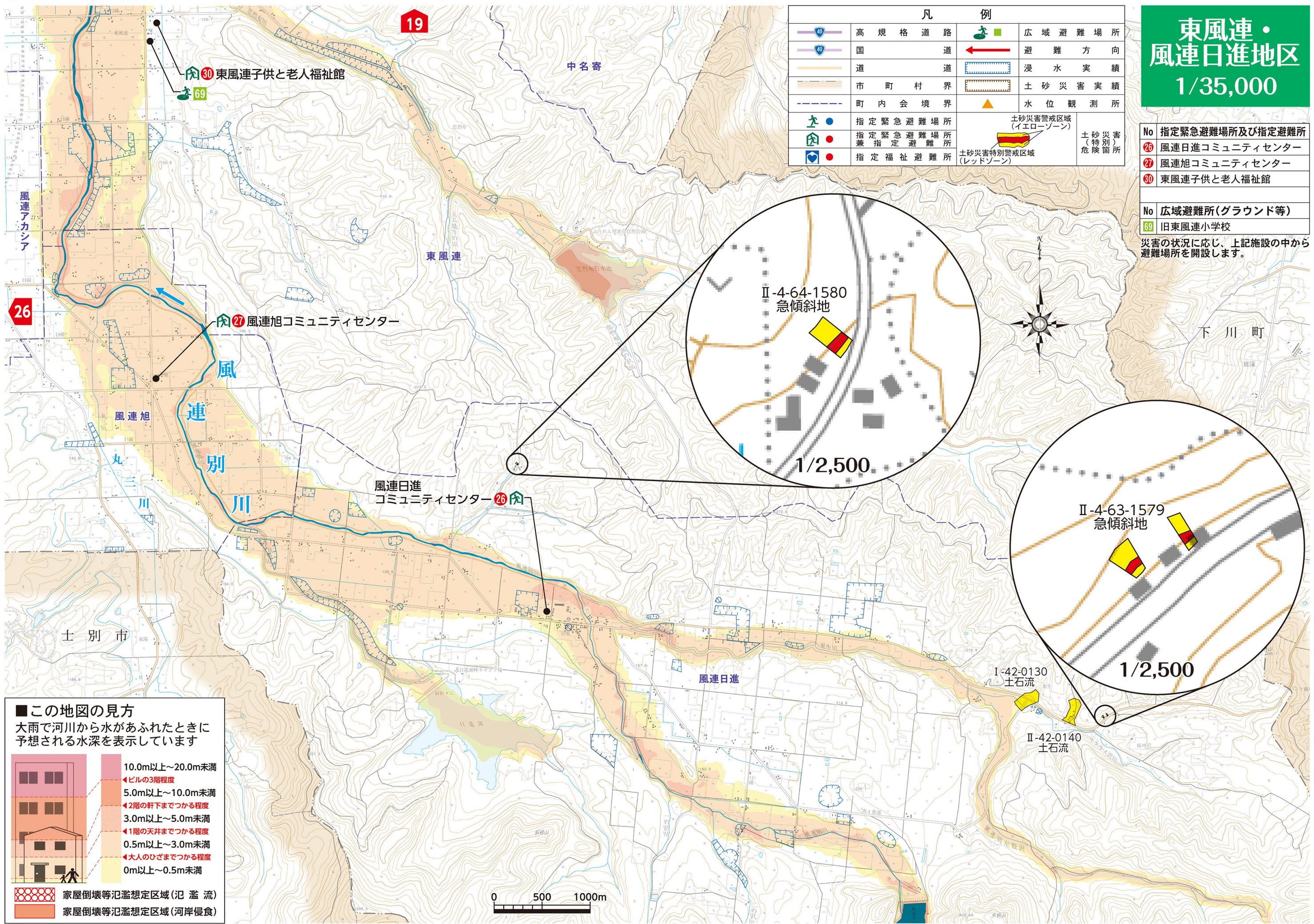
# 東風連・風連日進地区

## 1/35,000

| 凡 |                | 例 |                    |
|---|----------------|---|--------------------|
|   | 高規格道路          |   | 広域避難場所             |
|   | 国道             |   | 避難方向               |
|   | 道              |   | 浸水実績               |
|   | 市町村界           |   | 土砂災害実績             |
|   | 町内会境界          |   | 水位観測所              |
|   | 指定緊急避難場所       |   | 土砂災害警戒区域(イエローゾーン)  |
|   | 指定緊急避難場所兼指定避難所 |   | 土砂災害特別警戒区域(レッドゾーン) |
|   | 指定福祉避難所        |   | 土砂災害(特別)危険箇所       |

- No 指定緊急避難場所及び指定避難所
- 26 風連日進コミュニティセンター
  - 27 風連旭コミュニティセンター
  - 30 東風連子供と老人福祉館
- No 広域避難所(グラウンド等)
- 69 旧東風連小学校

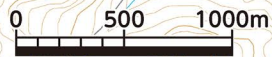
災害の状況に応じ、上記施設の中から避難場所を開設します。



**この地図の見方**  
大雨で河川から水があふれたときに予想される水深を表示しています

|  |                 |
|--|-----------------|
|  | 10.0m以上~20.0m未満 |
|  | 5.0m以上~10.0m未満  |
|  | 3.0m以上~5.0m未満   |
|  | 0.5m以上~3.0m未満   |
|  | 0m以上~0.5m未満     |

家屋倒壊等氾濫想定区域(氾濫流)  
 家屋倒壊等氾濫想定区域(河岸侵食)



備えと避難

風水害

土砂災害

雪害

地震

ハザードマップ

持ち出し品

備えと避難

風水害

土砂災害

雪害

地震

ハザードマップ

持ち出し品