

問 問い合わせ 申 申し込み 名 名寄庁舎

北海道水産林務部
森林環境局道有林課
011(204)5519

申・問



入林自粛のお願い
エゾシカ狩猟期間中（市は10月1日から3月31日までの期間ですが地域によって異なります）は、多くの狩猟者が道有林へ入林します。狩猟に伴う事故防止のため、この期間の狩猟目的以外での入林は控えてください。エゾシカによる森林等被害を低減するため、皆さまのご協力を願います。

名寄庁舎 01654③2111

自衛隊旭川地方協力本部
名寄出張所(西1南9)
01654②3921

申・問

	予備自衛官補一般 (男子・女子)	予備自衛官補技能 (男子・女子)
応募資格	平成31年7月1日現在 18歳以上33歳以下	平成31年7月1日現在 18歳以上54歳以下 詳細はお問い合わせください
受付期間	受付中 ~ 4月12日(金)まで	
試験日	次の期間のいずれか1日を指定 4月20日(土) ~ 4月24日(水)	

※試験会場は旭川です。

自衛官等の募集

風 風連庁舎 01655③2511

企画課企画調整係
3階(内線3310)

電源立地地域対策交付金
この交付金は、発電施設周辺の市町村が行う公共施設の整備や住民福祉の向上に資する事業に対して交付されるものです。本市には、風連町西風連に雨竜発電所が設置されているため、交付金の対象地域になっています。平成30年度においても地域医療体制の継続と住民福祉の向上を図るために、交付金の594万円を風連国民健康保険診療所の運営費に充てています。



雪の事故に気を付けて

積雪のある地域では、除雪作業中に建物からの落水雪や屋根からの転落などの事故が発生しています。雪による事故を防ぐため、次のことに注意してください。

- ① 軒下で子どもを遊ばせない。
- ② 軒下を通行する場合、屋根からの落水雪に注意する。
- ③ 除雪作業は動きやすい服装で行い、歩行者や遊んでいる子どもなどに注意する。
- ④ 屋根の雪降し作業をする場合は2人以上で行う。やむを得ず1人で行う場合は、家族や隣近所などに声を掛ける。
- ⑤ はしごの足場はしっかりと固め、はしご上部をロープなどで固定し決められた角度で使用する。
- ⑥ 高い建物の屋根の場合には必ず命綱を装着し、万が一転倒しても屋根の上で止まる長さに調整する。
- ⑦ 作業中は十分な休憩と水分を取りながら行う。また、建物の屋根から氷雪などが落下する事を予想される場合には、あらかじめ除雪し歩行者を巻き込まないように十分注意しましょう。



環境生活課
環境・生活安全係
1階(内線3126)

環境生活課
環境・生活安全係
1階(内線3126)



夜間窓口

- ◆とき 3月20日(水)
22日(金)
25日(月)
17:30~19:30
- ◆ところ
納税窓口
税務課納税係 名 2階
国保窓口
市民課国保高齢医療係 名 1階

暮らしのリサイクル (10:00~16:00)

不用になった家庭用品などを紹介します。お気軽にお電話ください。※受け渡しは原則として無償で行います。

- ◆ゆずりませ
①未使用の綿入り丹前(防寒着)
②幼犬・小型犬用サークル(未使用)
③学習机
④産業高校男子制服一式(170cm)
⑤東中学校女子制服一式(155cm)
⑥五月人形セット など
- ◆ゆずってください
①アコースティックギター
②医療用ウイッグ
③ノルディックウォーク用ポール
④パークゴルフ用具一式
⑤手話辞典
⑥エレキギター
⑦名寄中学校女子制服・ジャージなど一式(160cm) など

名寄消費者協会
01654③5630

市長室開放事業を開催します

- ◆対象 市民または市民が組織する団体やサークルなど
- ◆開催日時 土日祝を除いた3月1日(金)~29日(金) 9時~17時30分の20~30分 ※市長の公務を優先します。
- ◆懇談場所 市役所名寄庁舎や風連庁舎の市長室など
- ◆懇談内容 地域活動やまちづくりの話、市政への要望・疑問など
※個人的な要望・相談・苦情・宗教に関する意見、書面による要望の提出、または懇談にふさわしくないと判断される場合は、お断りさせていただきます。

申・問 企画課秘書係
名 3階(内線3304)

市営住宅の入居者募集「3月定期公募」

市では、年4回(3月、6月、9月、12月)市営住宅の定期公募を行っています。

◆募集期間 3月1日(金)～13日(水) ※土日・祝日を除く

◆申込方法 世帯の収入がわかるもの(源泉徴収票など)と印鑑を持参し、申込窓口にお越しください。(郵送の場合は期間内必着) 仮審査のうえ、入居適格者には申込書をお渡ししますので、必要書類を添えて提出してください。

※障害者手帳などをお持ちの方は持参してください。

※「名寄市営住宅抽選カード」をお持ちの方は必ず持参してください。

◆入居者の決定 書類審査により決定します。ただし、申し込みが重複した場合は抽選を行います。

※抽選の際、当選率を引き上げる優遇措置があります。

◆入居時期 ノースタウンなよる団地および風舞団地は修繕後に入居。それ以外は即時入居。

◆家賃 一緒に入居するすべての方の収入に応じた家賃となります。

◆募集住宅

団地名	所在地	規格	家賃	建築	募集要件
新北斗団地	3戸 大橋75	2LDK 62.9㎡ 平屋	1万9,900～2万9,600円	H30	単身可能
北斗団地	384号 大橋90	2DK 59.6㎡ 2階建の2階	2万2,000～3万2,800円	H30	単身可能
ノースタウンなよる団地	211号 東1北6	1LDK 47.0㎡ 3階建の1階	1万4,200～2万1,200円	H1	単身可能
緑丘第一団地	425・426号 緑丘6	2LDK 67.1㎡ 2階建の2階	2万2,100～3万2,900円	H12	世帯用
新北栄団地	8号 風連町北栄町51	3LDK 66.6㎡ 平屋	1万3,200～1万9,700円	S60	世帯用
新北斗団地	17号 風連町北栄町51	3LDK 66.6㎡ 平屋	1万4,300～2万1,300円	S63	世帯用
風舞団地	382号 風連町北栄町111	3LDK 78.6㎡ 2階建の1階	2万1,800～3万2,500円	H12	世帯用

※表記の家賃額は平成30年度の家賃額です。4月より家賃額が変更となる場合もあります。

※住宅により家賃のほか共益費(共用部分の電気代、除雪費など)、浴槽やボイラーのリース料などが別途かかります。

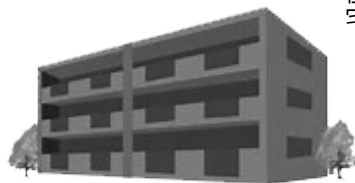
※募集期間内に申し込みがない住宅は、随時募集します。

※空き住宅は、団地地区や規格、募集要件に偏りがないよう修繕し順次公募します。

◆単身可能 2人以上の親族または、日常生活が可能な単身の方が入居する住宅。

◆単身の場合、①60歳以上 ②障害者手帳の所持 ③生活保護を受給などの入居資格が必要です。詳細は問い合わせください。

◇世帯用 2人以上の親族で入居する住宅。



◆入居抽選会と説明会

◇とき 3月18日(月) 14時

◇ところ 市役所名寄庁舎4階大会議室

◆入居説明会 すべての住宅の抽選終了後(入居が決定した方のみ)

※欠席の場合は、入居申し込みを取り消します。

申・問

公営住宅担当

名 3階(内線3353)

風 2階(内線2212)

健康づくり体操教室

◆とき 3月7日(木)、14日(木)、21日(木) 9時30分～11時15分

◆ところ 総合福祉センター 多目的ホール(西1南12)

◆対象 おおむね60歳以上

◆内容 ラジオ体操、フォークダンス、民謡踊り、自

きょう術

◆持ち物 上靴

◆申し込み 当日会場で受け付けます。

問 高齢者支援課高齢福祉係
名 2階(内線3231)

広告

女性 乗務員募集
男性

お気軽にご相談
ください。

その出会いに想いを込めて。

MIURA 株式会社 三浦ハイヤー

TEL 2-4321 / 3-4321



2020年 なよろ冬カレンダーの 写真・絵を 募集します!

ひとり
2点まで



申込期限
3月31日(日)

テーマ

名寄の冬(冬の生活や活動・人・動物・景色など)

応募資格

どなたでもご応募できます。

応募規格

写真は横長2L判まで、絵は横長A4判まで

応募方法

①持参または郵送による応募の場合

応募用紙に規格サイズにプリントしたもの(またはCDやUSBなどの記録媒体)を添えて事務局まで持参または郵送してください。

※記録媒体を郵送いただいた場合、返却できませんのでご了承ください。

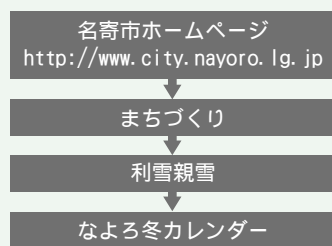
②パソコン、スマートフォンによる応募の場合

ホームページまたは下の応募フォームにアクセスし、必要事項を回答のうえご応募ください。

(1作品:10MB以下、形式:JPEG)

※応募いただいた写真は、他の利雪親雪推進事業で使用される場合があります。

▼ホームページ・応募用紙はこちら



▼応募フォーム



申し込み・問い合わせ

名寄市利雪親雪推進市民委員会事務局

企画課企画調整係(名寄庁舎3階) ☎01654③2111(内線3311)

消費税・地方消費税

(個人事業者)の確定申告

平成30年分の個人事業者の方の消費税および地方消費税の確定申告は、4月1日(月)が申告・納付の期限です。お早めに提出をお願いします。

※所得税の確定申告期限時期(3月15日(金))は、大変混雑しますので、ご注意ください。

- ◆国定申告書等作成コーナー
国税庁ホームページの確定申告書等作成コーナーは、画面の案内に従って、金額などを入力すると税額が自動計算され、申告書などを作成できる便利なシステムです。また、作成したデータを国税電子申告・納税システム(e-tax)を利用して送信することもできます。
- ◆納期限と振替納税について
◇納期限 4月1日(月)
◇振替日 4月24日(水)

問

名寄税務署調査部門

☎01654②2157

※音声ガイダンスに沿って「2」を選択。



障がいがある方への助成

◆平成31年度分ハイヤー券

市内に居住し、身体や知的に障がいのある方が通院などのために利用するハイヤー料金の一部を助成します。

◇対象 次のいずれかに該当する方

- ①身体障害者手帳1級または2級を所持する方
- ②視覚、体幹、下肢または腎臓機能障がいにより、身体障害者手帳3級を所持する方
- ③知的障がいにより、療育手帳Aを所持する方
- ◇申請に必要なもの
①印鑑
②身体障害者手帳または療育手帳
- ◇受付・交付開始日
3月25日(月)
- ◆電話料基本料金
市内に居住し、電話を設置している重度の視力障がいのある方に、電話料の基本料金を助成します。
- ◇対象
視力障がいにより、身体障害者手帳1級を所持し、本人が世帯主、または本人契約の電話を設置している方
- ◇申請に必要なもの
①身体障害者手帳

広告

なよろっぼい家づくりの会

新築・増改築・設備工事全般

- 〜 ●外断熱+内断熱の二重断熱方式(外壁廻り)
- 特 ●外部建具に高性能トリプル硝子を採用
- 長 ●冷暖房エアコン、ヒートポンプ方式暖房・及び給湯システム
- 〜 ●熱交換型換気システム、集中換気システム etc



株式会社 坂下組 名寄市西1南9

TEL (01654) ②-3230 FAX (01654) ②-3419

名

社会福祉課障がい福祉係

2階(内線3225)
地域住民課福祉係
1階内線2112・2113
ハイヤー券のみ
申請・問
智恵文支所
☎01654⑧2101

問

◇受付開始日 3月25日(月)
※両方の申請を通じて、来庁が難しい方は電話でご相談ください。

- ②82円切手を貼った返信用封筒
- ③82円切手
- ④印鑑

世界自閉症啓発デー 啓発イベント

4月2日は、国際連合が定めた「世界自閉症啓発デー」です。建物や名所をブルーにライトアップして、自閉症について、広く啓発することを目的に「ライト・イット・アップ・ブルー」という取り組みが世界中で行われます。

今年も「ライトアップ」と「パネル展」を行います。この機会に自閉症のことについて考えてみませんか？

※自閉症の人は、自分の殻に閉じこもっているわけではありません。脳の発達の仕方の違いから、気持ちをうまく伝えることや、他人の言葉の意図を理解することが苦手ですが、純粋で一生懸命な方々です。

ライトアップ

- ◆とき 4月2日(火) 18:00~19:00
- ◆ところ JR名寄駅前「広告塔」(大通南6)

自閉症のパネル展

- ◆とき 4月2日(火)~7日(日)
- ◆ところ 駅前交流プラザ「よろーな」(東1南7)



問 名寄市障害者自立支援協議会 相談支援権利擁護部会
(社会福祉課障がい相談支援係内) 名 2階(内線3218)

問 問い合わせ
申 申し込み

名 名寄庁舎(☎01654③2111)

風 風連庁舎(☎01655③2511)

名寄市地域公共交通活性化協議会委員を募集

地域の交通手段の確保や利便性の向上に必要な事項を協議する名寄市地域公共交通活性化協議会の委員を募集します。

◆対象 公共交通機関をよく利用し、平日の会議に出席できる65歳以下の市民

◆募集人数 3人

◆任期 2021年(平成33年)3月31日まで

◆会議 年4回程度

◆応募方法 任意様式に「地域公共交通活性化協議会委員に応募」と明記のうえ、住所・氏名・年齢・性別・電話番号・応募動機を記入し、持参・郵送・FAX・メールなどで応募ください。

◆応募期限 3月29日(金) 17時

◆結果の通知 書類選考のうえ、4月下旬までに結果を通知します。

◆応募先・問

企画課企画調整係

名 3階(内線3313)

FAX 01654②5644

☎ny-kikaku@city.nayoro.lg.jp



名寄市自治基本条例検討委員会委員を募集

本市のまちづくりを進めるための基本的ルールを定めた「名寄市自治基本条例」について、市民の意識や社会状況の変化などを考慮した検討および見直しを行います。

◆対象 市民、または市内の事業所などに勤務する方

◆募集人数 5人程度

◆任期 2020年(平成32年)3月31日まで

◆会議 年4~5回、平日の夜間に開催予定

◆応募方法 任意様式に「自治基本条例検討委員会委員に応募」と明記のうえ、住所・氏名・年齢・性別・電話番号・職業・応募動機を記入し、持参・郵送・FAX・メールなどで応募ください。

◆応募期限 3月29日(金) 17時

◆結果の通知 書類選考のうえ、4月中旬までに結果を通知します。

◆応募先・問

企画課企画調整係

名 3階(内線3311)

FAX 01654②5644

☎ny-kikaku@city.nayoro.lg.jp

YOSAKOIソーラン祭り市民審査員募集

◆とき 6月8日(土)・9日(日) ※いずれか1日

◆ところ 札幌市中央区

◆募集人数 チーム演舞審査約110人・個人賞審査約30人

◆内容 YOSAKOIソーラン祭りの演舞審査

◆応募条件 ①祭りの理念や募集要綱に賛同し、真剣に演舞を審査できる

②平成31年6月現在で中学生以上

③チーム関係者以外

◆応募方法 応募用紙を電話でお取り寄せのうえ、メールまたはFAX・郵送で申し込みください。

◆応募期限 4月19日(金)

※郵送の場合は期限内必着。

◆応募先・問

YOSAKOIソーラン祭り実行委員会

☎011(231)4351

FAX 011(233)4351

HP http://www.yosakoi-soran.jp ☎shinsa@yosakoi-soran.jp

「ふるさと会」会員募集

東京都、札幌市、旭川市、またその近郊に居住する名寄市出身者、または名寄市にゆかりのある方で組織する「ふるさと会」では、新規会員を募集しています。(居住地域などは限定していません)

皆さまのご家族、知人、友人などをふるさと「なよろ」の応援としてご紹介ください。会員には名寄市の近況をお伝えする広報紙を年3回お届けします。

ふるさと会名称	主な活動
東京なよろ会 会員数 313人 年会費 1,000円	名寄ピヤシリスキーツアー(1月~3月) 名寄白樺ゴルフツアー、納涼会(7月) 定期総会・懇親会(11月)
さっぽろ名寄会 会員数 53人 年会費 2,000円	定期総会・懇親会(2月) 納涼ビール会(7月) 忘年会(11月)
札幌風連会 会員数 54人 年会費 2,000円	定期総会・懇親会(5月) 故郷訪問(随時) 秋の紅葉会(ビールパーティ・10月)
旭川風連会 会員数 42人 年会費 1,000円	定期総会・懇親会(2月) 親睦パークゴルフ大会(随時) 故郷訪問と白樺まつり参加(隔年6月)

◆応募先・問

交流推進課交流推進係

名 1階(内線2362)

☎ny-koryuu@city.nayoro.lg.jp

がん患者サロン 「よしみち茶話会」

市立総合病院では、がんのことを気軽に語り合うサロンを開催します。がん患者さん、その家族であればどなたでも参加できます。

◆とき 3月28日(木) 13時30分～15時

◆ところ 市立総合病院2階 和室(西7南8)

◆内容 日常生活で気軽にできる筋肉トレーニングやストレッチを体験してみよう。当日は、軽い運動をするので、楽な服装でいらしてください。

※次回から隔月(奇数月)開催となり、4月は開催しません。

申・問

市立総合病院
地域医療連携室
01654③3101

ヒグマ対策技術者育成のための捕獲事業を実施

技術者の育成を図ることを目的に、ヒグマが人里に近づかないよう対策を実施するほか、状況に応じヒグマを捕獲などを行います。ヒグマは早ければ3月中旬から活動を始めますので、入林する場合は十分に注意してください。また、事業の実施期間中は、対象地域に入林しないようご協力ください。

◆実施期間 3月中旬から4月30日まで(予定)

◆対象地域 ①名寄日進国有林 ②智恵文道国有林 ③風連池の上道有林及び私有林(王子木材緑化(株)所有) ④風連日進国有林 ⑤西風連道有林

風 問 耕地林務課林務係
1階(内線2317)

みんなの国民年金

平成31年4月から産前産後期間の国民年金保険料が免除となります。

◆免除期間 出産予定日、または出産日が属する月の前月から4か月間

※多胎妊娠の場合、出産予定日、または出産日が属する月の3か月前から6か月間

◆対象者 「国民年金第1号被保険者」で出産日が2月1日以降の方

◆届出期間 出産予定日の6か月前から届出可能。

※届出ができるのは平成31年4月以降です。

申・問 市民課市民年金係
1階(内線3112)
名 地域住民課市民係
1階(内線2119)
風

消費税の引き上げに伴う価格設定について

平成31年10月からの消費税の引き上げに伴う駆け込み需要・反動減といった経済変動を可能な限り抑制する観点から、政府において「消費税率の引上げに伴う価格設定について(ガイドライン)」が取りまとめられました。詳しくは次のホームページをご覧ください。

問 政府広報オンライン

03-3539-2907
https://www.gov-online.go.jp/tokusyu/keigen_zentisy/other/arteitekimhensyo



※宣伝や広告、便乗値上げなど内容によって問い合わせ先が異なります。

ご寄附

ありがとうございます
(順不同・敬称略)

◆学校図書のために

○国際ソロプチミスト名寄(坂田 由里子会長)

◆名寄市立図書館のために

○養老 朝枝

◆社会貢献のために

○橋場建設株式会社(橋場 義哲 代表取締役社長)

◆ジュニアオリピックのために

○北星信用金庫(岡本 守理事長)

町内会に入りましょう

「広報なよろ」の配布は、各町内会にお願いしています。各種機関からの発行物やイベント案内チラシなども同時配布または班回覧しているため、多くの情報を得ることができます。ぜひ町内会に加入してください。



◆加入するには お住まいの地域の町内会長、または町内会連合会事務局へご連絡ください。

申・問 町内会連合会事務局(企画課企画調整係)
名 3階(内線3311)

無料相談窓口

①消費生活相談
とき 月～金曜日 9:15～16:00

②市民相談
とき 月～金曜日 9:15～16:00

③無料法律相談
とき 3月3日(日)11:00～4月7日(日)11:00～
※事前予約が必要です。

④行政相談
とき 月～金曜日 9:15～16:00

⑤結婚相談
とき 第1金曜日17:30～19:00
その他の金曜日13:00～15:00
ところ 名寄市消費生活センター(駅前交流プラザ「よるーな」)
① 01654②3575
②～⑤ 01654③2111(内線3616)

◆年金事務相談
とき 3月12日(火)10:30～16:00
ところ 名寄商工会議所(駅前交流プラザ「よるーな」)
※完全予約制(0166-72-5004)

◆人権相談
とき 月～金曜日 8:30～16:30
ところ 旭川地方方法務局名寄支局
01654②2349

◆生活相談支援センター
とき 月～金曜日 9:00～17:00
ところ 社会福祉協議会(総合福祉センター内)
01654③9862

◆心配ごと相談
とき 月～金曜日10:00～17:00
ところ 西條名寄店1階こほっと
01654②3968

◆障がい者差別についての相談
とき 月～金曜日 8:45～17:30
ところ 名寄庁舎2階 社会福祉課障がい相談支援係
01654③2111(内線3218)

◆公証相談
とき 日～土曜日 9:00～17:00
ところ 名寄公証役場(西1南9)
※完全予約制(01654③3131)

◆教育相談ハートダイヤル
とき 月～金曜日 9:00～17:00
ところ 児童センター
01654③1000
0120-874-746(フリーダイヤル)

問 問い合わせ 申 申し込み

名 名寄庁舎(01654③2111)

風 風連庁舎(01655③2511)