



名寄市・杉並区 交流自治体協定締

①講演会（仮称）

- ◆とき 7月中旬 18時30分から（予定）
- ◆ところ ふうれん地域交流センター（予定）
- ◆参加費 無料

③第63回東京高円寺阿波おどり大会

- ◆とき 8月24日（土）～26日（月）
2泊3日（予定）
- ◆ところ 東京都杉並区
- ◆参加費 35,000円（予定）
- ◆定員 30人

■①、③、④に関する問い合わせ

交流推進課（風連庁舎 1階）☎01655③2511
（内線2361）

■②に関する問い合わせ

風連生涯学習担当（風連公民館）☎01655③2620



②杉並区・名寄市子ども交流会 （都会っ子体験交流事業）

- ◆とき 7月28日（日）～31日（水）【名寄会場】
8月5日（月）～8日（木）【杉並会場】
- ◆参加費 26,000円（予定）
- ◆対象 市内在住の小学4年～6年生
- ◆定員 25人（応募者多数の場合は抽選）

※募集要綱等は5月下旬頃、学校を通じて児童に配布します。



④杉並区訪問ツアー（仮称）

- ◆とき 10月25日（金）～27日（日）2泊3日
- ◆ところ 東京都杉並区
- ◆参加費 50,000円（予定）
- ◆定員 30人（予定）

※①、③、④については詳細決定後、広報なよろで日時・会場などをお知らせします。

なよろとなみすけがコラボ！

交流自治体協定30周年を記念して、杉並区公式アニメキャラクター「なみすけ」と名寄市観光キャラクター「なよろ」のコラボデザインが完成しました。イベントのチラシ・ポスターや商品のパッケージや販売会等、営利非営利問わずご利用いただけます。デザイン使用を希望する場合、下の問い合わせ先にご相談ください。

※使用目的により、申請書の提出等の手続きが必要になります。

■問い合わせ

産業振興課 ☎01654③2111（内線3344）





締結30周年

名 寄市と東京都杉並区は今年、交流自治体協定を締結してから30周年を迎えます。(※)

杉並区との交流は、「ふうれん白樺まつり」や「東京高円寺阿波おどり大会」などの文化交流、特産品の斡旋・販売やイベントへの出展などによる経済交流のほか、小学生の交流事業、災害時の支援も含めて幅広い交流が行われています。

今年度、両市区において、協定締結30周年を記念した事業などを実施します。

首都圏周辺の知人友人へのPRとともに、多くの市民の皆さまのご参加をお待ちしています！

※平成元年7月13日、旧風連町と杉並区が交流自治体協定締結。平成18年6月6日、新名寄市と杉並区が改めて交流協定締結。

東京都杉並区の紹介

杉並区は東京23区の西端に位置し、おおむね方形で面積は34.06平方キロメートルと23区中8番目の広さを持っています。

東京の発展とともに、比較的自然に恵まれた住宅都市としての性格をもちながら成長してきました。

世界有数のアニメスタジオ集積地としても有名で、「なみすけ」は、アニメのまち・杉並の公式アニメキャラクターとして、区内外多くのかたに親しまれています。

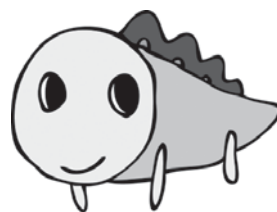
今なお武蔵野の面影を色濃く残している「中央線文化が生まれるサブカルのまち」です。

▶面積 34.06平方キロメートル

▶人口 57万1,512人(平成31年4月1日)

▶位置 東京23区の西端

▶区の木 アケボノスギ・スギ・サザンカ



杉並区公式アニメキャラクター「なみすけ」

広報 なよろ

令和元年
5月号
(No.158)

| | |
|--------------------------------|---------|
| 表紙 | 1 |
| もくじ | 2 |
| 名寄市・杉並区交流自治体協定 締結30周年 | 2 - 3 |
| きらめくまちピト | 4 |
| 市役所組織機構が一部変更します | 5 |
| 民生委員・児童委員・主任児童委員 を紹介します | 6 - 7 |
| チャレンジデー | 8 |
| 市民が主体のまちづくり ～名寄市自治基本条例～ | 9 |
| フォトでお知らせ - 広報版 - | 10 - 11 |
| 市立総合病院からのお知らせ | 12 - 13 |
| 年に1回 特定健診を受けましょう | 14 - 15 |
| 町内会に加入しましょう | 16 |
| 安全な登山・山菜取りを 心がけましょう | 17 |
| ひまわりのまちプロジェクト | 18 |
| 名寄市立大学の窓から ～知への誘い～ | 19 |
| EN-RAYホールイベント情報 | 20 |
| 健康ガイド | 21 |
| 名寄市職員を募集します 不安がある方はご相談ください | 22 |
| 生きがい講座利用者募集 体育施設オープン情報 | 23 |
| 健やかな成長を願って 今月の手話 | 24 |
| 男女共同参画社会の実現をめざして 消費生活センター通信 | 25 |
| もっともち米プロジェクト なよろっぴい家づくりの会 | 26 |
| 施設のお知らせ | 27 - 29 |
| 暮らしのお知らせ | 30 - 35 |
| 裏表紙 | 36 |