

子育て支援センター

子育て支援センターは、未就学児童が保護者と一緒に利用できる施設です。

地域子育て支援センター

「ひまわりらんど」(西2南9)

☎01654②5683

✉nykosodatesoudan@city.nayoro.jp

開館 午前9時～12時

午後13時30分～16時

休館 土・日・祝日・年末年始

風連地域子育て支援センター

「こぐま」(風連町西町284)

認定こども園風連幼稚園内

☎01655③2133

開館 遊びの広場 10時～11時30分

相談 10時～15時

休館 水・金・土・日・祝日・年末年始

子育て支援事業

親子お出かけバスツアー運動会

◆とき 7月6日(土)

◆ところ 旧風連日進保育所

◆内容 お弁当持参のバス遠足

◆参加費 無料

◆申込方法 市内

子育て支援センターへ直接または電話で申し込みください。



◆申込期限 6月20日(木)

ひまわりらんど

ひまわりらんどについて

行事に参加されなくても、施設で遊ぶことができます。

また、子育てに関する相談も随時受け付けています。(電話・メールも可能)

しゃぼん玉遊び

親子でしゃぼん玉遊びを楽しみましょう。

◆とき 6月4日(火)、13日(木) 10時～11時30分

◆申し込み ひまわりらんど

◆申し込み なし

幼児の食事とおやつ

幼児期に必要な食事の量やおやつについて学びましょう。

◆とき 6月11日(火) 14時30分～15時30分

◆ところ ひまわりらんど

◆講師 和田祐佳氏(市立保育所管理栄養士)

◆定員 15組(先着)

◆申し込み 必要



◆申し込み 必要

◆申し込み 必要

◆申し込み 必要

多世代交流

「七夕飾り」を作りましょう。市民の方どなたでも参加できます。

◆とき 6月21日(金) 10時30分～11時30分

◆ところ ひまわりらんど

浅江島公園で遊ぼう

親子で浅江島公園で遊みましょう。

◆とき 6月20日(木) 10時～11時30分

◆ところ 浅江島公園(現地集合・現地解散)

◆申込期限 6月13日(木)

◆申し込み 必要

◆申し込み 必要

◆申し込み 必要

◆申し込み 必要

◆申し込み 必要

◆申し込み 必要

◆申し込み 必要

◆申し込み 必要

◆申し込み 必要

◆申し込み 必要

◆申し込み 必要

◆申し込み 必要

子育てミニ講座

子育ての悩みなどについて気軽に話しませんか?マジックショーもあります。

◆とき 6月27日(木) 10時30分～11時30分

◆ところ ひまわりらんど

◆講師 傳馬淳一郎氏(市立大学准教授)

◆定員 15組(先着)

◆申し込み 必要

◆申し込み 必要

◆申し込み 必要

◆申し込み 必要

◆申し込み 必要

◆申し込み 必要

◆申し込み 必要

◆申し込み 必要

◆申し込み 必要

◆申し込み 必要

◆申し込み 必要

こぐま

30分～11時30分

◆ところ ひまわりらんど

◆講師 旭川赤十字病院看護師

◆定員 15組(先着)

◆申し込み 必要

◆申し込み 必要

◆申し込み 必要

◆申し込み 必要

◆申し込み 必要

◆申し込み 必要

◆申し込み 必要

◆申し込み 必要

◆申し込み 必要

◆申し込み 必要

◆申し込み 必要

◆申し込み 必要



避難訓練

火災を想定しての避難訓練も実施します。

◆とき 6月27日(木) 10時～11時30分

◆ところ 認定こども園風連幼稚園保育園舎内

◆申し込み なし

七夕製作

親子で七夕飾りを作ります。

◆とき 7月4日(木) 10時～11時30分

◆ところ 認定こども園風連幼稚園保育園舎内

◆申し込み 必要

◆申し込み 必要

◆申し込み 必要



公民館



市民文化センター(西13南4)
 016554②2218
 FAX 016554②2356
 nkurusen@city.nayoro.lg.jp
 開館 8時～22時
 休館 月末・年末年始
 風連公民館(風連町本町63・
 ふうれん地域交流センター内)
 016555③2620
 FAX 016555③2321

市民文化センター

市民講座「親子レジン教室
 ～自分だけのアクセサリ～
 を作っちゃおう～」

- ◆とき 6月16日(日) 10時～11時30分
- ◆ところ 市民文化センター
- ◆内容 貝殻とレジンを使い、ペンダントやイヤリング、キーホルダーなど、親子で4作品を作成します。
- ◆講師 綿こいの皆さん
- ◆対象 市内在住の小学生以上の親子
 ※口に入ると危ない物が多いため幼児の同伴不可。
- ◆定員 親子12組(先着)
- ◆参加費 1500円
- ◆持ち物 はさみ
- ◆申込期限 6月10日(月)
- ◆豆腐・みそ作り教室
- ◆とき ①6月24日(月)、②

25日(火)、③26日(水)【全3回】
 ①②は13時～16時、③は9時～12時

- ◆ところ あぐりん館(緑丘)
- ◆内容 大豆から手づくりで、豆腐・みそを作る。
- ◆講師 斉藤美知氏(カントリ・ママ・クラブ会長)
- ◆定員 20人
- ◆定員を超えた場合は抽選
- ◆参加費 1500円
- ◆持ち物 エプロン、三角巾、手ぬぐい、みそを入れる一斗樽、豆腐を入れるタッパー
- ◆申込期間 6月3日(月)～12日(水)

家庭教育支援講座

「親子ふれあい体操」

- ◆とき 7月3日(水) 10時～11時30分
- ◆ところ 市民文化センター
- ◆内容 親子で体を動かす楽しさを知り、基本的な生活習慣の大切さを学ぶ。
- ◆講師 北海道教育庁上川教育局教育支援課
- ◆対象 就学前の乳幼児と保護者
- ◆持ち物 上靴
- ◆主催 名寄市公民館
- ◆共催 地域子育て支援センター「ひまわりらんど」
- ※事前申し込み不要。当日会場へお越しください。

図書館



図書館名寄本館(大通南2)
 016554②4751
 FAX 016554②4897
 開館 火・金 9時30分～17時
 水・木 9時30分～20時
 ※17時以降は1階のみ
 土・日 9時30分～16時
 休館 月・月末・祝・年末年始
 図書館風連分室(風連町西町201
 風連中央小学校内)
 016555⑦8000
 開館 月・金 9時30分～17時
 土 9時30分～16時
 休館 日・月末・祝・年末年始

新着図書

毎週土曜日に市ホームページでお知らせしています。
 Twitter開始のお知らせ

- ◆イベント、新着図書、利用案内などの情報を不定期に発信中です。
- ◆アカウント名 @nayo_library
- ◆ツイッター画面で「名寄図書館」とユーザー検索

名寄本館

土曜読書会

- ◆とき 6月8日(土) 13時
- ◆内容 参加者同士が本の紹介をして意見交流するピリオトトークをします。

風連分室

ミニ展示コーナー

「はっけん!しぜん・かがくの絵本」

本の読み聞かせなど

◆おはなしタイム(金曜日)
 ◇とき 6月7日、14日、21日、28日 13時

◆対象 3歳以上小学生
 ◆おはなしポケット(火曜日)
 ◇とき 6月25日 11時20分

◇ところ 子育て支援センターこぐま

◇対象 3歳未満児・保護者
 6月の休館日
 23日(日)、30日(日)

◇対象 3歳未満児・保護者
 6月の休館日
 2日(日)、9日(日)、16日(日)

◇対象 3歳未満児・保護者
 6月の休館日
 24日(月)、30日(日)

自動車文庫「やまゆり号」 6月の巡回日程

【名寄地区】

11・25日(火)	麻生公園前	15:10～15:25
	ライラック公園前	15:35～15:50
	はなぞの広場前	16:00～16:20
5・19日(水)	第1老人クラブ前	15:10～15:25
	ハルニレ公園前	15:35～15:50
	浅江島公園築山前	16:00～16:20

【風連地区】

12・26日(水)	緑丘第1団地	15:10～15:25
	サビラー・マーガレットが丘 道営住宅前	15:35～15:50
13・27日(木)	コデマリ公園前	15:35～15:50
	西10南1 自衛隊官舎前	16:00～16:20
14日(金)	市街地区(野村様宅前)	10:35～10:45
	フロンティアハウス	10:55～11:10

博物館



北国博物館(緑丘222)
 ☎ FAX 016554③2575
 〒171-2202 東京都小平市緑丘2-222
 my.kitahaku@city.nayoro.lg.jp
 開館 9時〜17時
 休館 月・年末年始
 風連歴史民俗資料館
 (風連町南町85)
 ※問い合わせは北国博物館へ

企画展(無料)

◆名寄駅舎と名寄本線

駅舎の歴史を駅前広場など周辺の変化とともに紹介。また、廃線から30年の名寄本線について、その歩みと近隣駅の新旧の姿をご覧ください。

◇とき 6月9日(日)まで

◇ところ 北国博物館ギャラ

リーホール(1階)

◆北国風景画同好会「風花」

作品展

北国博物館を拠点に活動する水彩画サークル会員が近作を発表。地元の風景、静物画など、講師の三宅章さんの作品と合わせて展示。

◇とき 6月14日(金)〜30日

(日)

◇ところ 北国博物館ギャラ

リーホール(1階)

◆主催 北国風景画同好会

「風花」(菊地利明会長)

児童センター



児童センター「ほっと21」
 (西11北2)
 ☎ FAX 016554③3465
 〒171-2202 東京都小平市西11北2-21
 開館 9時〜21時
 ※放課後児童の利用時間は13時〜17時
 休館 日・祝日・年末年始

父の日のプレゼント作り

お父さんに感謝の気持ちを込めて手作りのプレゼントをあげましょう。

◇とき 6月15日(土) 13時

30分〜15時

◇ところ 児童センター

◆対象 市内小学生

◆定員 20人

◆参加費 無料

◆申込方法 なよろっこ6月号に掲載の申込書に必要事項を記入し、窓口へ提出。

電話申し込み可。

◆申込期限 6月7日(金)

七夕週間

児童センターで七夕飾りを作ります。

◇とき 7月1日(月)〜6日

(土) 15時〜

◇ところ 児童センター

◆対象 市内小学生

◆定員 なし

◆参加費 無料

◆申し込み なし

天文台



なよろ市立天文台「きたすばる」
 (日進157道立サンピラーパーク星見の丘)
 ☎ FAX 016554②3956
 〒171-2202 東京都小平市日進157-2
 kitasubarunayoro-star.jp
 HP https://www.nayoro-star.jp
 開館 火〜日・祝日
 13時〜21時30分
 (21時までに入館)

6月の利用案内

◆休館日 3日(月)、10日(月)、17日(月)、24日(月)

◆観覧料 一般410円、学生300円、高校生以下無料

00円、高校生以下無料

◆天体観望

◇月面が見える日 6日(木)〜18日(火)

◇今月見える惑星 水星(中旬まで)、金星、木星

※晴れている屋間に見ることが

ができる星もあります。

◆16メートル「ピリカ」望遠鏡

見学・観望

◇見学のみ 1日(土)〜30日(日)

13時〜19時頃(休館日を除く)

◇天気が良ければ星が見える日

1日(土)、2日(日)、7日(金)〜

9日(日)、14日(金)〜16日(日)、

21日(金)〜23日(日)

19時頃〜21時30分 ★

◆プラネタリウム

時間	平日プログラム	土日祝日プログラム
14:00	ダイナミック アース	ぬすまれた月
16:00	星の旅 世界編	星の旅 世界編
18:00	ダイナミック アース	ダイナミック アース
20:00	星の旅 世界編	星の旅 世界編

市民天文講座 初級講座

「はじめての天文」(全3回)

◇とき 6月7日(金)、14日(金)、21日(金) 各回18時30分

〜19時30分(18時15分開場)

◇ところ 市立大学2号館2階222教室

◆内容

①7日(金) 「歴史を想う」星座

の成り立ちや天文学の歴史

について

②14日(金) 「宇宙を学ぶ」天文

・宇宙の基礎について

③21日(金) 「天体を見る」天体

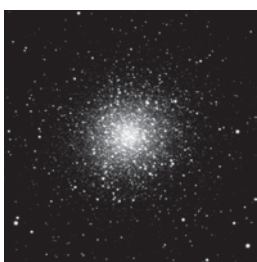
や宇宙を調べる「光」について

◆参加費 無料

◆申し込み 不要

※直接会場にお越しください。

M13 球状星団



ヘルクレス座の方向にある球状星団で、地球からは約25000光年離れたところにあり、直径約100光年の範囲の中に数十万個の星たちが球状に密集しています。月あかりのない夜に望遠鏡で見ると、黒い紙の上に砂粒をまき散らしたような姿で見ることが出来ます。

2017年5月18日
 (撮影者 渡辺文健)

ピリカ望遠鏡は急ぎよ、必要な観測が生じた場合に、見学・観望ができないことがあります。ご了承ください。詳しくは天文台までお問い合わせください。



6月の太陽・月の暦

日	日の出	日の入	月の出	月の入	日	月の形
1日	3:47	19:09	2:43	16:32	3日	●新月
10日	3:43	19:16	10:59	--:--	10日	●上弦
20日	3:43	19:20	21:34	6:08	17日	○満月
30日	3:46	19:21	1:41	16:29	25日	●下弦