

子育て支援センター

子育て支援センターは、未就学児童が保護者と一緒に利用できる施設です。

地域子育て支援センター

「ひまわりらんど」(西2南9)

〒01654256803

〒01654256803

開館 9時～12時

13時30分～16時

休館 土・日・祝日・年末年始

風連地域子育て支援センター

「こぐま」(風連町西町284)

認定こども園風連幼稚園内

〒01655321333

開館 遊びの広場 10時～11時30分

相談 10時～15時

休館 水・金・土・日・祝日・年末年始

ひまわりらんど

※2階の飲食専用の部屋は新型コロナウイルス感染症予防対策のため使用できません。



※9月までの親子講座は新型コロナウイルス感染症対策のため、中止とさせていただきます。

博物館

北国博物館(緑丘222)

〒016542575

FAX 016542575

〒0165424897

開館 9時～17時

休館 月・年末年始

風連歴史民俗資料館(風連町南町85)

※問い合わせは北国博物館へ

企画展(無料)

◆北国風景画同好会

「風花」作品展

博物館を拠点に活動する水彩画同好会の会員と講師の三宅章さんが、近作を持ち寄り発表します。

名寄市内の田園風景や公園、街並みなど身近な風景画に植物などの静物画を加えた作品が展示されます。

◇とき 6月12日(金)～28日(日)

◇ところ 北国博物館ギャラリーホール

◇主催 北国風景画同好会「風花」(菊地利明会長)



図書館

図書館名寄本館(大通南2)

〒0165424751

FAX 0165424897

開館 火・金 9時30分～17時

水・木 9時30分～19時

※17時以降は1階のみ

土・日 9時30分～17時

休館 月・月末・祝日・年末年始

図書館風連分室(風連町西町201)

〒0165578000

開館 月～金 9時30分～17時

土 9時30分～13時

休館 日・月末・祝日・年末年始

新着図書

毎週土曜日に市ホームページでお知らせしています。

名寄本館

ミニ展示コーナー

「こどもたちの幸せのため」  
「お手伝いをしよう」



本の読み聞かせなど

◆金曜おはなしクラブ(金曜日)

◇とき 6月5日、12日、19日、26日 15時30分

◇対象 3歳以上～小学生

◆ペンギンクラブ(木曜日)

◇とき 6月4日、18日 10時30分

◇対象 3歳未満児・保護者

6月の休館日

1日(月)、8日(月)、15日(月)、22日(月)、29日(月)、30日(火)

風連分室

ミニ展示コーナー

「わたしのおかあさん」



本の読み聞かせなど

◆おはなしタイム(木曜日)

◇とき 6月4日、18日 15時15分

◇ところ 風連児童会館

◇対象 3歳以上～小学生



6月の休館日

7日(日)、14日(日)、21日(日)、28日(日)、30日(火)

自動車文庫「やまゆり号」6月の巡回日程

【名寄地区】

9・23日(火)	麻生公園前	15:10～15:25
	ライラック公園前	15:35～15:50
	はなぞの広場前	16:00～16:20
3・17日(水)	第1老人クラブ前	15:10～15:25
	ハルニレ公園前	15:35～15:50
	浅江島公園築山前	16:00～16:20
10・24日(水)	緑丘第1団地	15:10～15:25
	サピラー・マーガレット*1 道営住宅前	15:35～15:50
11・25日(木)	コデマリ公園前	15:35～15:50
	西10南1自衛隊官舎前	16:00～16:20

【風連地区】

12日(金)	市街地区(野村様宅前)	10:35～10:45
	フロンティアハウス	10:55～11:10

※新型コロナウイルス感染症の影響により、急ぎよ開催を中止または延期する場合があります。電話や市ホームページなどで最新情報をご確認ください。

※新型コロナウイルス感染症の影響により、急ぎよ開催を中止または延期する場合があります。電話や市ホームページなどで最新情報をご確認ください。

## 児童センター

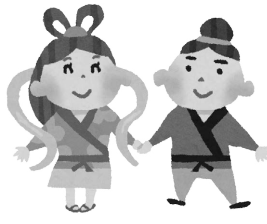
児童センター【ほっと21】  
(西11北2)

☎ FAX 016554③3465  
開館 9時～21時  
※放課後児童の利用時間は13時～17時  
休館 日・祝日・年末年始



### 七夕デー

児童センターでたなばた飾りを作りませんか？



- ◆とき 7月6日(月)、7日(火) 15時～
- ◆ところ 児童センター 児童室
- ◆対象 市内小学生
- ◆定員 なし
- ◆参加費 無料
- ◆申し込み なし



## 公民館

市民文化センター(西13南4)

☎ FAX 016554②2218  
FAX 016554②23356  
✉ mhansen@city.nayoro.jp  
開館 8時～22時  
休館 月末・年末年始  
風連公民館(風連町本町63・ふうれん地域交流センター内)  
☎ FAX 016555③2620  
FAX 016555③2321



## 市民文化センター

### 第2回文化芸術鑑賞

### バスツアーについて

(申込受付延期のお知らせ)  
広報なよろ4月号と同時配布のご案内していた、第2回文化芸術鑑賞バスツアーの申し込み受け付けについては、延期とさせていただきます。今後の予定については、決まり次第広報なよろなどでお知らせさせていただきますので、よろしくお願ひします。  
◆問い合わせ先  
名寄市教育委員会生涯学習課文化振興係  
(市民文化センター内)



## 天文台

なよろ市立天文台「きたすばる」  
(日進15道立サンピラーパーフェクトの丘)

☎ FAX 016554②39956  
FAX 016554②0267  
✉ kitasubarun@nayoro-star.jp  
HP https://www.nayoro-star.jp  
開館 火～日・祝日  
13時～21時30分  
(21時までに入館)



### 6月の利用案内

- ◆休館日 1日(月)、8日(月)、15日(月)、22日(月)、29日(月)、30日(火)
- ◆観覧料 一般410円、学生310円、65歳以上200円、高校生以下無料
- ◆天体観望
- ◆月面が見える日 2日(火)～7日(日)、25日(木)～28日(日)
- ◆今月見える惑星 金星(中旬から)
- ◆1.6メートル「ピリカ」望遠鏡見学・観望
- ◆見学のみ 2日(火)～28日(日) 13時～19時頃(休館日を除く)
- ◆天気が良ければ星が見える日  
5日(金)～7日(日)、12日(金)～14日(日)、19日(金)～21日(日)、26日(金)～28日(日)  
19時頃～21時30分



## プラネタリウム

- ◆平日プログラム  
14時・18時 / イマジン・ザ・ムーン月への想い  
16時・20時 / 銀河の渚で
- ◆土日祝日プログラム  
14時 / 見上げた空のその先に  
16時・20時 / 銀河の渚で  
18時 / イマジン・ザ・ムーン月への想い

### 部分日食観望会

夕方ごろに、名寄では太陽の面積が1割ほど欠ける部分日食が見られます。今回の日食を見逃すと次回は10年後の金環日食まで、全国的に見られる日食はありません。  
◆とき 6月21日(日) 16時～18時



### 市民天文講座：初級編

「はじめての天文(全3回)」  
詳細は天文台Webページをご覧ください。

- ◆とき 第1回：13日(土)、第2回：20日(土)、第3回：27日(土) 各回15時から15時50分
- ◆定員 10名
- ◆参加費 無料
- ◆申し込み 電話にて要予約



ピリカ望遠鏡は急ぎよ、必要な観測が生じた場合に、見学・観望ができないことがあります。ご了承ください。詳しくは天文台までお問い合わせください。

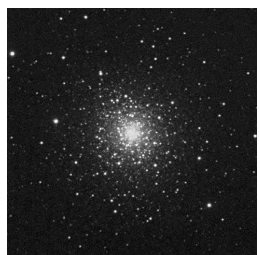
### 6月の太陽・月の暦

日	日の出	日の入	月の出	月の入	日	月の形
1日	3:47	19:09	13:23	1:21	6日	○満月
10日	3:44	19:16	23:05	7:50	13日	●下弦
20日	3:44	19:20	2:49	18:19	21日	●新月
30日	3:47	19:20	13:41	0:17	28日	●上弦

### M92

2018年5月22日

撮影者 渡辺文健



ヘルレス座の方向にある球状星団で、地球からは約26700光年離れたところにあります。直径約100光年の中に数十万個の星たちが球状に密集しています。