

# 健やかな成長を願って



市では1歳を迎えるお子さまに、日本一の名産もち米を使った「誕生もち」を贈呈しています。



合掌 花純ちゃん  
令和元年7月生まれ

### 保護者からの メッセージ

花純、1歳のお誕生日おめでとう。これからもたくさん食べてたくさん遊んで、楽しい毎日を送ろうね！



松井 美澁ちゃん  
令和元年7月生まれ

### 保護者からの メッセージ

1歳のお誕生日おめでとう。元気に1歳を迎えられて本当にうれしいよ。これからも楽しく元気に過ごしましょう♡産まれてきてくれてありがとう。

### 「誕生もち」とは

お子さまの満1歳の誕生日を祝う行事に使うもちで、1升ほどのもちを風呂敷などにくるんで赤ちゃんに背負わせて歩かせたりします。

「もちのように粘り強い体と心を授かる」「一生食べ物に不自由しない」「すくすくと成長する」などさまざまな願いが込められています。

**問い合わせ** こども未来課子育て支援係(名寄庁舎2階) ☎01654③2111(内線3245)



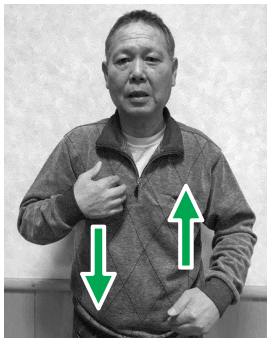
## 今月の手話

平成27年3月に「名寄市みんなを結ぶ手話条例」が施行されました。このコーナーでは、市民の皆さまに手話を親しんでいただくために、毎月1つずつ手話を紹介します。

◆**問い合わせ** 社会福祉課(名寄庁舎2階)  
☎01654③2111(内線3226)

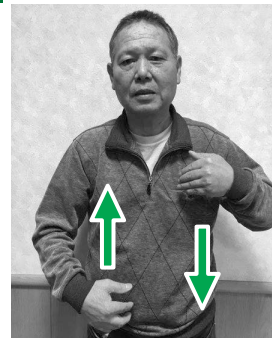
### その57 「うれしい・楽しい」

1



胸元で手のひらを胸に向けて、交互に3回ほど上下に動かします。  
(喜びで気持ちが浮き立つようすを表しています。)

2



### 今月の講師

上川北部聴覚障害者協会名寄支部(※) 森 興市さん

※名寄近郊に住む聴覚障がい者の会です。