

公民館

市民文化センター(西13南4)

TEL 01654②2218

FAX 01654②2356

〒naysen@city.nayoro.jp

開館 8時～22時

休館 月末・年末年始

風連公民館(風連町本町63・

ふうれん地域交流センター内)

TEL 01655③2620

FAX 01655③2321

市民文化センター

市民講座

フリザーブドフラワー

アレンジ体験教室

◆とき 令和5年2月4日

(土) 10時～12時

◆ところ 市民文化センター

市民工芸室

◆内容 講師の見本を参考にバラを大きく咲かせ、オリジナル作品を作ります。

(ケース入り)

※バラの花の色は、当日受付後に選んでいただきます。

◆講師 渡辺優子氏(フラーサークル花えん)

◆対象 市民

◆定員 先着16人

◆参加費 1300円(材料費)

◆持ち物 工作ばさみ

※新型コロナウイルス感染拡大防止のため、急ぎよ開催を中止または延期する場合があります。

電話や市ホームページなどで最新情報をご確認ください。

◆申込方法 市民文化センター窓口および電話、または次のコードから申し込みください。

◆申込期間 令和5年1月11日(水)～20日(金) 9時～17時

◆作品例 (縦14・8cm×横7・3cm)



◆申込方法 市民文化センター窓口および電話、または次のコードから申し込みください。

◆申込期間 令和5年1月11日(水)～20日(金) 9時～17時



◆作品例 (縦14・8cm×横7・3cm)

◆大ホール(ENIRAY)一斉予約受付(令和6年2月利用分)

◆とき 令和5年1月31日(火) 14時～15時

◆ところ 市民文化センター生涯学習課

◆受付方法 名寄市民文化センター大ホール利用予約受付票を提出してください。

※提出はFAXでも受け付けます。

※利用希望が重なったときは、来館している利用者同士で協議となります。それでも決まらない場合は抽選を行います。

風連公民館

新春書初め・墨絵詩書講座

気持ち新たに伝統文化である書道で、新しい年への思いを表現してみませんか。

◆とき 令和5年1月15日(日) 13時～15時

◆ところ ふうれん地域交流センター 2階大ホール

◆講師 小林白炎氏(墨絵詩書家)

◆参加費 無料

◆持ち物 マスク・習字道具・半紙・新聞紙・雑巾・ゴミ袋

◆申込方法 風連公民館窓口または電話、FAXで申し込み

※当日参加も可

◆申込期限 令和5年1月13日(金)まで

児童センター

児童センター【ほっと21】(西11北2)

TEL FAX 01654③3465

開館 9時～21時

※放課後児童館の利用時間は13時～17時

休館 日・祝日・年末年始

◆まめまき みんなでまめまきをして、鬼を追い払おう!

◆とき 令和5年1月28日

(土) 13時30分～15時

◆ところ 児童センター

◆対象 市内小学生、幼児

※幼児は保護者同伴願います

◆定員 小学生20人、幼児5人

◆参加費 無料

◆持ち物 上靴・かばん・マスク・水筒またはマイコップ・手袋(指を動かしやすいもの、ゲームで使用します)

◆申込方法 なよろっこ1月号に掲載の申込用紙を記入し、児童センター窓口に提出。電話申し込みも可。

◆申込期間 令和5年1月7日(土)～13日(金)



博物館

北国博物館(緑丘222)

TEL FAX 01654④2575

〒ny.kitahaku@city.nayoro.jp

開館 9時～17時

休館 月・年末年始

風連歴史民俗資料館(風連町南町85)

休館 12月1日～3月31日

◆観覧料 一般・学生220円

円、65歳以上110円、団体(10人以上)152円、高校生以下無料

◆特別展(無料) 第47回特別展「厳冬のきらめき

「雪と氷が織りなす世界」

名寄の冬の象徴ともされる「サンピラー」や「ダイヤモンドダスト」。この厳しい冬の寒さの中で見ることで、神秘的な現象を写真とパネルでご紹介します。今年の冬は空を見上げて雪氷の織りなす景色を見てみませんか。

◆とき 開催中(令和5年2月7日(火))

◆ところ 北国博物館ギャラリーホール



▲特別展のようす

※新型コロナウイルス感染拡大防止のため、急ぎよ開催を中止または延期する場合があります。電話や市ホームページなどで最新情報をご確認ください。

※新型コロナウイルス感染症拡大防止のため、急きよ開催を中止または延期する場合があります。電話や市ホームページなどで最新情報をご確認ください。

◆関連講座

「冬の理科実験教室」

冬に見られる自然現象「ダイヤモンドダスト」の再現実験や、氷の結晶観察などを行います。

◇とき 令和5年1月14日(土) 10時～12時

◇ところ 北国博物館講堂

◇講師 福岡孝氏(元島根県立三瓶自然館学芸員)

◇定員 20人(小学生3年生以下は保護者同伴)

◇参加費 無料

◇申し込み 電話またはメールで申し込みください。

◆ミニ企画展(無料)

◆シマエナガ

名寄市とその近郊で撮影した写真とクイズを交えながら生態について紹介します。いろいろな姿をご覧いただけるよう、写真は随時入れ替え予定です。また、不定期の野鳥観察会を開催します。日程については随時ツイッターでお知らせします。



▲名寄市北国博物館のツイッターはこちら

◇とき 開催中～令和5年2月7日(火)

◇ところ 北国博物館ラウンジ

◆体験講座

◇草木染体験講座「自然の色で染めてみよう」

身近な植物からいろいろな色が得られます。毛糸を染めて持ち帰り、暮らしに取り入れてみましょう。

◇とき 令和5年1月28日(土) 9時～12時

◇ところ 北国博物館

◇内容 博物館周辺の身近な植物(サクラ・イチヨウ・木の実)で染め、合間に草木染毛糸でクラフトをします。

◇定員 先着15人(小学生3年生以下は保護者同伴)

◇参加費 400円(毛糸・保険料)

◇持ち物 エプロン、ゴム手袋

◇申込方法 北国博物館窓口、電話またはメールで申し込みください。

※キャンセルする場合は、令和5年1月26日(木)までにご連絡ください。

◇申込期限 令和5年1月20日(金)まで



図書館

図書館名寄本館(大通南2)

☎01654②4751

FAX 01654②4897

開館 火・金 9時30分～17時

水・木 9時30分～19時

※17時以降は1階のみ

土・日 9時30分～17時

休館 月・月末・祝・年末年始

図書館風連分室(風連町西町201 風連中央小学校内)

☎01655⑦8000

開館 月・金 9時30分～17時

土 9時30分～13時

休館 日・月末・祝・年末年始

新着図書

毎週土曜日に市ホームページでお知らせしています。



名寄本館

◆ミニ展示コーナー

・めつちやうさぎ!

・学びのすすめ

・2023年大河ドラマ

「どっする家康」

お正月企画「ほんの福袋 & 図書館おみくじ」

◇とき 令和5年1月5日(木)～15日(日)

◇内容 福袋とおみくじ形

冬休み企画

「1日司書体験」

式でおすすの本を紹介

◇とき 令和5年1月10日(火) 9時30分から3回にわけて

◇対象 市内小学生

◇定員 10人

◇申し込み 電話または図書館窓口で申し込みください。

◆土曜ビブリオトーク

◇とき 令和5年1月14日(土) 13時

◇内容 ビブリオトーク(参加者同士による本の紹介と意見交流)

◇対象 誰でも参加可

◇持ち物 お気に入りの本1冊

自動車文庫「やまゆり号」1月の巡回日程

【名寄地区】

冬期間(1月～3月)は、遠隔地の小学校と保育所・幼稚園などへの運行のみです。

【風連地区】

13日(金) J R風連駅前 10:35～10:45  
フロンティアハウス 10:55～11:10

※「やまゆり号」駐車中は音楽が流れています。

本の読み聞かせなど

◆金曜おはなしクラブ(金曜日)

◇とき 令和5年1月13日、20日、27日 各15時30分

◇対象 3歳以上～小学生

◆ペンギンクラブ(木曜日)

◇とき 令和5年1月19日 10時30分

◇対象 3歳未満児・保護者

1月の休館日

1日(日)～4日(水)、9日(月)、16日(月)、23日(月)、30日(月)、31日(火)

風連分室

◆ミニ展示コーナー

・うさぎのおはなし

本の読み聞かせなど

◆おはなしタイム(木曜日)

◇とき 令和5年1月19日 15時15分

◇ところ 風連児童会館

◇対象 3歳以上～小学生

◆おはなしポケット(火曜日)

◇とき 令和5年1月24日 11時20分

◇ところ 子育て支援センター

ターコグま

◇対象 3歳未満児・保護者

1月の休館日

1日(日)～4日(水)、8日(月)、9日(月)、15日(日)、22日(日)、29日(日)、31日(火)

子育て支援センター



子育て支援センターは、未就学児童が保護者と一緒に利用できる施設です。

地域子育て支援センター

「ひまわりらんど」(西2南9)

〒016554②5683

〒016554③2133

〒016554④5683

〒016554⑤683

〒016554⑥683

〒016554⑦683

〒016554⑧683

〒016554⑨683

〒016554⑩683

〒016554⑪683

〒016554⑫683

〒016554⑬683

〒016554⑭683

〒016554⑮683

〒016554⑯683

〒016554⑰683

〒016554⑱683

〒016554⑲683

〒016554⑳683

〒016554㉑683

〒016554㉒683

〒016554㉓683

〒016554㉔683

〒016554㉕683

〒016554㉖683

〒016554㉗683

〒016554㉘683

〒016554㉙683

〒016554㉚683

〒016554㉛683

〒016554㉜683

ひまわりらんど



こちらのコードから友だち登録できます

新型コロナウイルス感染症防止対策のため、事前予約をお願いいたします。

身体測定

身長・体重を測り、手形足形を押しましょう。

◆とき 令和5年1月11日(水)〜13日(金)

◆ところ ひまわりらんど

◆申込方法 ひまわりらんどへ直接または電話で申し込みください。

◆申込期限 1月10日(火)まで

◆ベビー・キッズクラフト

お子さまと保護者の方で、節分の製作を楽しみましょう。

◆とき 令和5年1月20日(金)、23日(月)、24日(火)

◆ところ ひまわりらんど

◆定員 先着40人

◆申込方法 ひまわりらんどへ直接または電話で申し込みください。

◆模擬保育室で遊ぼう

名寄市立大学の模擬保育室

で遊びましょう。

◆とき 令和5年1月28日(土) 10時〜11時30分

◆ところ 名寄市立大学 模擬保育室

◆定員 親子15組

◆名寄市以外にお住まいの方は利用できません。

◆幼児園・保育所に在籍されている方も利用できます。

◆申込方法 ひまわりらんどへ直接または電話で申し込みください。

◆申込期限 令和5年1月27日(金)まで

◆備考 2月の「模擬保育室で遊ぼう」は大学側の都合でお休みとなります。ご了承ください。

◆模擬保育室で遊ぼう

前回の「模擬保育室で遊ぼう」の様子

◆栄養相談

お子さまの離乳食・食事・おやつなど栄養に関する事を気軽に相談下さい。

◆とき 令和5年2月7日

(火)①9時〜10時15分②10時45分〜12時③13時30分〜14時30分④15時〜16時

◆ところ ひまわりらんど

◆講師 和田祐佳氏(市立保育所管理栄養士)

◆定員 各回親子4組

◆申込方法 ひまわりらんどへ直接または電話で申し込みください。

◆申し込みの際に、事前に相談したい内容をお知らせください。

◆申込開始 令和5年1月16日(月)から

◆雪遊び会

親子で雪中運動会を楽しみましょう。

◆親子で遊ぼう

◆ひなまつり製作

親子でひなまつりの製作をします。

◆とき 令和5年2月16日(木) 11時

◆ところ 認定こども園風連幼稚園 保育園舎内

◆定員 先着親子6組

◆申込方法 こぐまへ直接または電話で申し込みください。

◆申込開始 令和5年1月12日(木)から

◆ひなまつり製作

親子でひなまつりの製作をします。

◆とき 令和5年2月16日(木) 11時

◆ところ 認定こども園風連幼稚園 保育園舎内

◆定員 先着親子6組

◆申込方法 こぐまへ直接または電話で申し込みください。

◆申込開始 令和5年1月12日(木)から

◆模擬保育室で遊ぼう

名寄市立大学の模擬保育室

◆栄養相談

お子さまの離乳食・食事・おやつなど栄養に関する事を気軽に相談下さい。

◆とき 令和5年2月7日

日(月)〜2月3日(金)

※天候により中止になる場合があります。ご了承ください。

◆ところ こぐま

◆名寄市以外にお住まいの方は利用できません。

◆幼児園・保育所に在籍されている方も利用できます。

◆申込方法 こぐまへ直接または電話で申し込みください。

◆申し込みの際に、事前に相談したい内容をお知らせください。

◆申込開始 令和5年1月12日(木)から

◆ひなまつり製作

親子でひなまつりの製作をします。

◆とき 令和5年2月2日(木) 11時

◆ところ 認定こども園風連幼稚園 保育園舎内

◆定員 先着親子6組

◆申込方法 こぐまへ直接または電話で申し込みください。

◆申込開始 令和5年1月12日(木)から

◆模擬保育室で遊ぼう

名寄市立大学の模擬保育室

◆栄養相談

お子さまの離乳食・食事・おやつなど栄養に関する事を気軽に相談下さい。

◆とき 令和5年2月7日

◆ところ 名寄市立大学 模擬保育室

◆定員 親子15組

◆持ち物 親子共に雪遊びができる暖かい格好でお越しください。

◆申込方法 ひまわりらんどへ直接または電話で申し込みください。

◆申込期間 令和5年1月23日

◆雪遊び会

親子で雪中運動会を楽しみましょう。

◆親子で遊ぼう

◆ひなまつり製作

親子でひなまつりの製作をします。

◆とき 令和5年2月16日(木) 11時

◆ところ 認定こども園風連幼稚園 保育園舎内

◆定員 先着親子6組

◆申込方法 こぐまへ直接または電話で申し込みください。

◆申込開始 令和5年1月12日(木)から

※新型コロナウイルス感染症拡大防止のため、急ぎよ開催を中止または延期する場合があります。電話や市ホームページなどで最新情報を確認してください。



※新型コロナウイルス感染拡大防止のため、急ぎよ開催を中止または延期する場合があります。電話や市ホームページなどで最新情報をご確認ください。

## 天文台

なよろ市立天文台「きたすばる」

(日進157-1道立サントラパー  
パーク星見の丘)

☎01654②3659

FAX 01654②0267

✉kitasubarunayoro-star.jp

HP <https://www.nayoro-star.jp>

開館 13時～20時

(19時30分までに入館)

※冬期の開館時間です

休館 月・祝日の翌日・年末年

始 最終火

### 利用案内

◆休館日 1日(日)～3日(火)、10日(火)、16日(月)、23日(月)、30日(月)、31日(火)

◆観覧料 一般410円、学生310円、65歳以上200円、高校生以下無料

◆予約について

新型コロナウイルス感染症対策のため、当面の間、望遠鏡の見学・観望会、プラネタリウムの観覧、イベントは予約制とします。(1階展示コーナーは予約不要、イベントは各イベントの詳細をご確認ください。)

◆予約方法 電話にて受け付け 13時～20時(休館日を除く)

予約受付期間や状況について

では、天文台Webページで公開しています。



▲Webページはこちらからアクセスできます

◆プラネタリウム

時間	平日プログラム	土日祝日プログラム
14:00	スペースコロニー	ゆるり星空めぐり
15:00 (★特別投影)	宇宙のエネルギー	宇宙のエネルギー
16:00	月をめざして	月をめざして
18:00	スペースコロニー	スペースコロニー
19:00	月をめざして	月をめざして

※冬期の開館時間(20時閉館)のため、最終の回は19時です。

★特別投影 令和5年1月4日(水)から15日(日)まで(名寄市内の小中学校の冬休み期間)は毎日投影します(ただし、10日(火)の休館日を除く)。1月21日(土)から2月

26日(日)までは土日祝日に投影します。

◆天体観望

◆月面が見える日 4日(水)～8日(日)、25日(水)～29日(日)

◆今月見える惑星 金星、火星、木星、天王星

◆1.6メートルピリカ望遠鏡見学・観望



▲ピリカ望遠鏡 (北海道大学所有)

◆見学のみのみ 4日(水)～29日(日)

※休館日を除く

26日(木)まで: 13時～16時30分

27日(金)から: 13時～17時

◆天気が良ければ星が見える日

6日(金)～8日(日)、13日(金)～15日(日)、20日(金)～22日(日)、27日(金)～29日(日)

22日(日)まで: 16時30分～20時

27日(金)から: 17時～20時

テンモンカフェ(市民講演会)宇宙天文ゆるくる年

2022→2023

くる年編「天文台長

おすすめ」2023年の

注目天文現象

2023年における注目の

2023年における注目の

2023年における注目の

2023年における注目の

天文現象についてお話しします。お菓子のおみやげ付きです。

◆とき 令和5年1月22日(日) 14時～15時

◆ところ ふうれん地域交流センター「風っ子ホール」(2階中会議室)

◆参加費 無料

◆申し込み 事前申込必須

※「テンモンカフェ(市民講演会)」については、電話にてご予約ください。



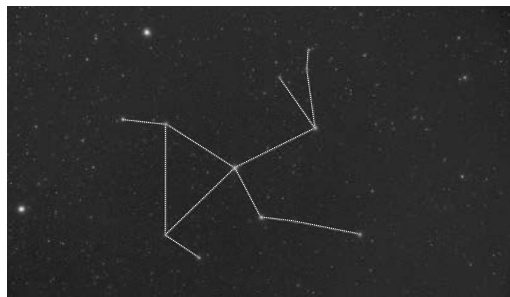
ピリカ望遠鏡は急ぎよ、必要な観測が生じた場合は、見学・観望ができないことがあります。ご了承ください。詳しくは天文台まで問い合わせください。

### 名寄市での1月の太陽・月の暦

日	日の出	日の入	月の出	月の入	日	月の形
1日	7:03	16:04	12:09	1:23	7日	○満月
10日	7:02	16:13	19:07	9:17	15日	●下弦
20日	6:57	16:25	5:40	13:58	22日	●新月
31日	6:48	16:40	11:32	2:40	29日	●上弦

### うさぎ座

2023年は卯年。干支(十二支)は12種類あるのは良く知られていますが、88ある星座の中には干支に割り当てられた、馴染みのある動物の星座があります。うさぎ(座)はそんな干支にも星座にもある動物のひとつです。うさぎ座は冬の星座で、有名なオリオン座のすぐ下(南)にあり、オリオンの形(鼓)を横倒しにしたように見えます。今年の観望初めに、うさぎ座を見てみませんか。



2021年12月8日撮影 (撮影者 村上恭彦)