

「のるーと名寄」実証運行のお知らせ

コミュニティバスが令和7年12月31日に廃止されることに伴い、実証運行を令和8年1月5日以降から順次実施します。（～令和8年5月30日まで）



❗ 実証運行により変更になる事項を赤字、下線で記載

運行日時の拡大

令和8年1月5日(月)～



平日 7時～18時 / 土曜 9時～13時00分 / 日祝休業

乗降場所の移設、新設

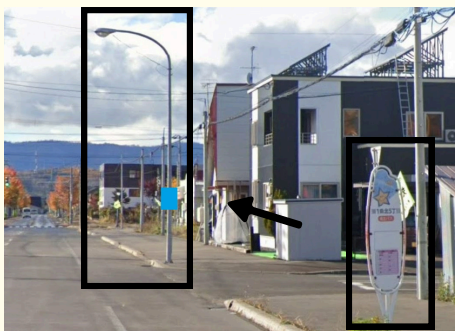
令和8年1月6日(火)～

4か所の新設

コミュニティバス停留所と併用していた45か所を含む移設

➡ 近くの街路灯や他路線バス停留所、建物、コンビニへ

📍 中央-007 東1条北5丁目
街路灯に移設



📍 中央-038 ローソン名寄北インター店前
産業高校前の停留所からコンビニに移設



目印はコレ
(青色A4サイズ)

のるーと
KNOWROUTE 中央-004

名寄市役所前

ご乗降の際は、役所にご確認ください
名寄市

予約可能日の拡大

7日前 から予約受付

1/10(土)
開始

<予約方法> LINE・アプリは24時間受付可能

電話予約は平日 9時～17時 / 土曜 9時～12時30分 (日祝休業)

乗降場所一覧や新しいリーフレット、詳細は
市ホームページに掲載、市内公共施設に設置しています



✓ のるーとがおトクに乗れるキャンペーンは、裏面を確認

お得に「のるーと名寄」 に乗車しよう

のるーと
KNOWROUTE

1

Yorocaポイント限定共通バスチケット（回数券）

150円券 × 12枚 が **1,500円** で購入できる

300円分
おトク

- ✓ 対象路線 **のるーと名寄** / イオンバス / 日進ピヤシリ線
- ✓ 有効期限 令和8年1月5日(月)～5月30日(土)
- ✓ 販売期間 令和7年12月22日(月)～令和8年5月30日(土)
- ✓ 販売場所 名寄商工会議所
名寄交通本部 / 三浦ハイヤー本部



詳細はこちら

2

のるーと運賃をYoroca支払いで**20%オフ**

運賃	通常運賃 (現金払い)	Yoroca支払い
大人	300円	240円
小学生	200円	160円
障がい者	100円	80円

手続き
ナシ

- ✓ 実施期間 令和8年1月5日(月)～5月30日(土)

乗車時にYorocaカードまたは
アプリで支払いするだけ



詳細はこちら

【問い合わせ】

名寄市総合政策室地域課題担当 TEL 01654-3-2111(内線3339)
名寄市大通南1丁目1番地