



### 風連国保診療所の概要

国保診療所は鉄筋コンクリート造りで、床面積は668・36㎡、待合ホールをゆつたりと、検査・レントゲン・処置など診療が受けやすいように動線に配慮しております。

移転にあたり、新たに鼻から挿入できる胃カメラ、骨粗しょう症診断に有効な骨密度測定装置、不整脈発見のために24時間測定するホルター心電計を購入しました。

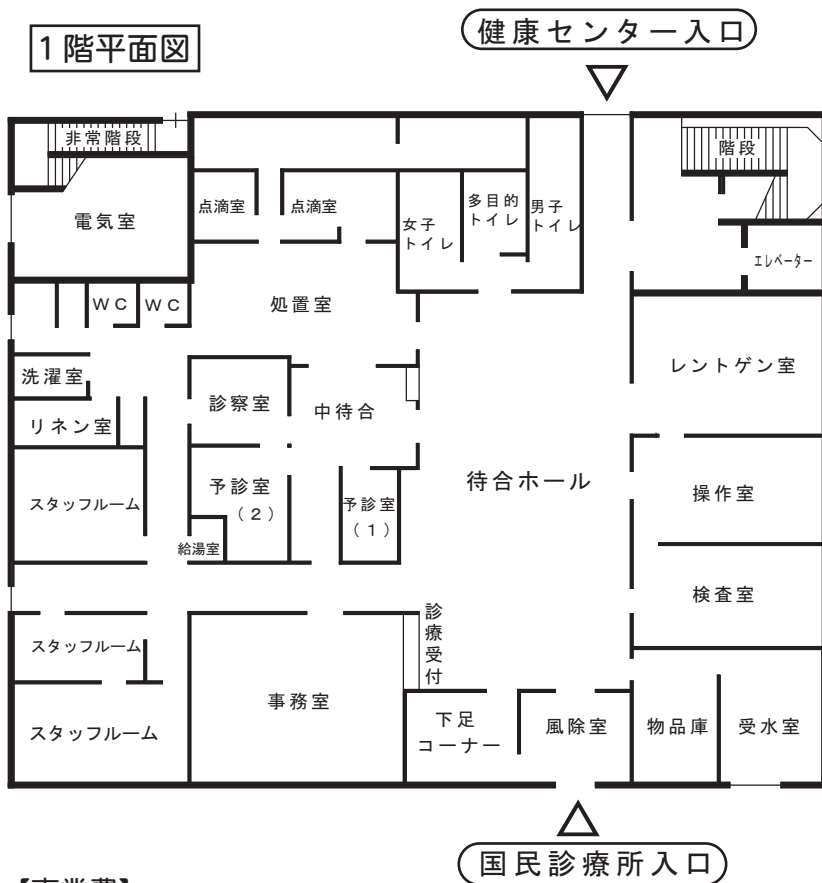
診療時間は従来通り午前9時〜午後5時15分です。なお、受付時間は、午前は9時〜11時30分、午後は1時から4時です。

(診療所電話 01655③2545)

5月2日オープン

## 風連国民健康保険診療所 ふうれん健康センター

風連地区の駅前には、平成20年度から風連本町地区第一種市街地再開発事業としてAとDブロックに分け整備が進められていました。本事業は22年度、Dブロックの総合支援施設等の整備をもつて完了しました。Dブロックは、JA道北なよろの旧本所跡地で総合支援施設として、風連国保診療所およびふうれん健康センターが5月2日に開所し、風連地区のシンボルがそろいました。



### 【事業費】

取得財源 (単位:千円)	年度	種別	事業費	交付金		道補助金	合併特例債	一般財源
				まち交	生活対策臨時			
	H20	土地	33,400	25,900	7,500	0	0	0
	H22	建物	361,200	151,670	0	0	204,400	5,130
	計		394,600	177,570	7,500	0	204,400	5,130

※平成20年度 国第二次補正予算により補助率5%加算 40%→45% (19,730千円増)  
 ※土地は平成20年度に取得済み ※表中、まちづくり交付金を「まち交」と表示

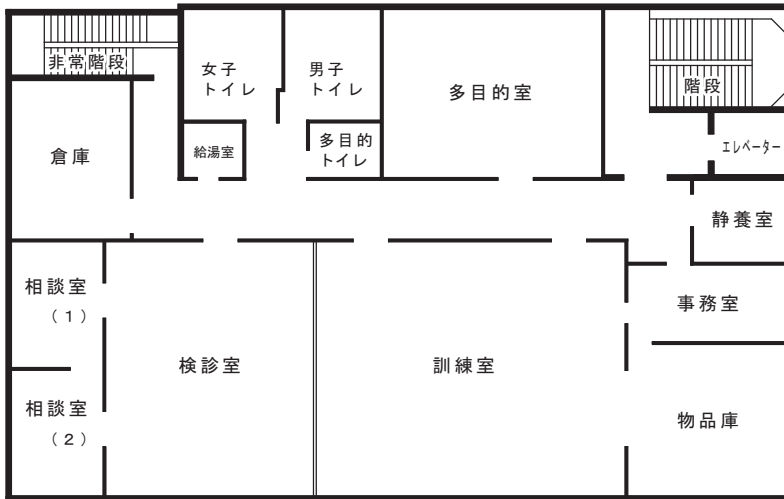
## ふうれん健康センター開設について

### ▼目的

乳幼児から成人・高齢の方を対象に、健康相談および各種健診事業・リハビリ事業などを行い、主に風連地区における健康づくりの活動拠点としていきます。

さらに、地域包括支援センターとの連携を図り、介護予防の観点から一体的に事業を推進します。

### 2階平面図



### ●開館日

定例開館日 月・水・金曜日  
 開館時間 8:45～17:30  
 ※火・木曜日は、事業実施するときのみ開館

### ●事業内容

#### ①保健センター事業

##### 定期事業

- ・健康相談・母子健康手帳交付および妊婦相談：毎週月曜日 8:45～17:30
- ・機能訓練（リハビリ）：毎週水・金曜日 13:30～15:30

##### その他

幼児健診および予防接種、健康教室、特定健診（健康診査）、特定保健指導、がん検診など

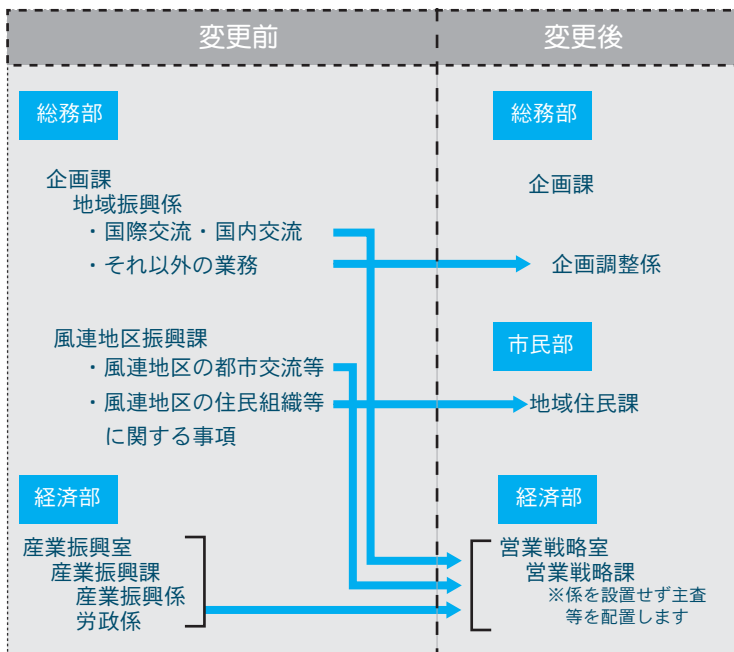
#### ②地域包括支援センター事業

介護予防サポーター養成講座、介護予防事業、研修会など

※その他、健康・介護予防の相談などで地区からの要望に応じて随時行います。



## 市役所の組織機構の一部が変わります



### 産業振興室を営業戦略室にして 名寄市を全国にPR

平成23年4月から、産業振興室を営業戦略室としてこれまでの商工業振興、観光振興、労働雇用に加えて物産振興、国際・国内交流、移住定住促進を含めた総合的な地域振興を促進する組織を再編します。

その他に、合併特例区の解散に伴い、風連地区振興課を廃止して各種事業については、関係部局に移行するとともに、これまで行ってきた合併特例区協議会に代わる組織を置き、地域住民課を窓口として風連地区の歴史、文化、習慣および特性を活かしたまちづくりを推進します。