

# 市役所の組織機構の一部が 4月1日から変わります

効率的で、市民満足度の高いサービスが提供できる組織機構に：

## 組織機構を変更する背景と経過

国・地方とも永く続く景気の低迷で財政状況が著しく悪化しています。過疎化が進む地方都市においては、人口減少や少子高齢化などで収入が減り続けるなか、住民に一番身近な市町村の役割が重要になってきています。

平成13年の「骨太の方針」から始まった国の構造改革は、地方交付税の大幅な削減で市町村の台所を直撃し、さらに、税源の偏在が地域間格差を拡大させ、財政破綻する市町村も顕在化してきました。このような中で、合併を選択し、平成19年2月に「新・名寄市行政改革推進計画」を策定し、時代に即応した行政組織や行政サービスのあり方を再構築す

るとともに、将来にわたる財政の健全化を図る行財政運営を進めてきました。

零細な市町村においては、収支不足を解消するため職員を大きく削減し、行政サービスの維持に支障をきたすところも出てきました。

地域主権下における市民と市の役割を分担しながら、行政サービスの向上と最小の経費で最大の効果を上げる効率的な組織機構を目指して検証を行なってきました。

## 大きく変わった組織機構について

今回の組織機構の変更は、平成18年4月の合併以来のもので、生活福祉部を市民部と福祉事務所に替わる健康福祉部の2部体制とし、市民との係わりが深い税

務課を総務部から市民部に移行し、各部内の組織を含め再編成を行いました。各部内で大きく変わった組織は次のとおりです。

【総務部】 税務課が市民部に移行。企画課と地域振興課が統合して企画課となり、企画課にあった広報広聴係が情報システム係と統合し情報広報課。

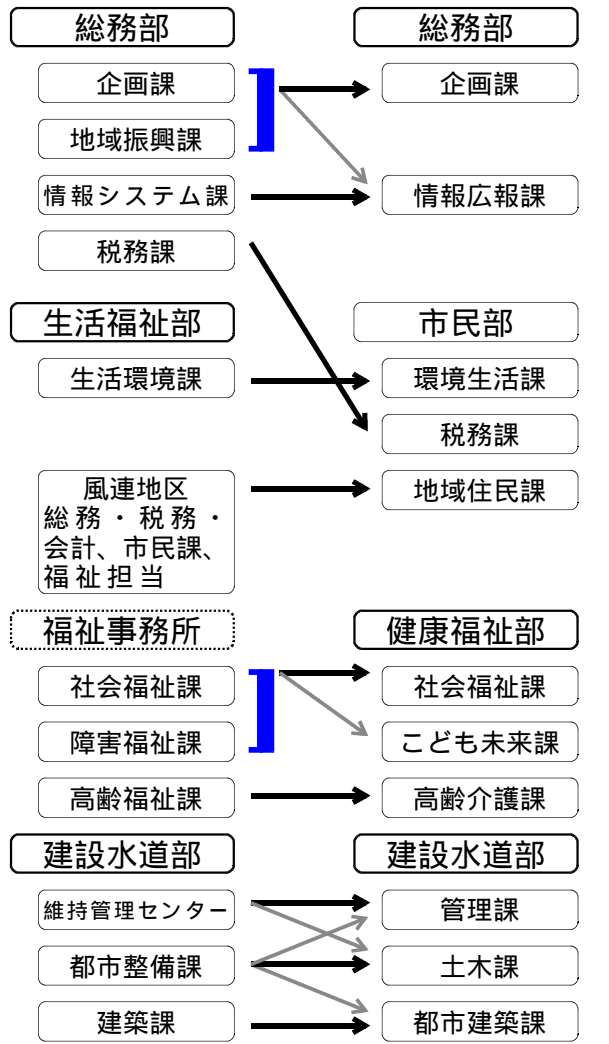
【市民部】 風連庁舎1階の総務・税務・会計担当、市民課担当係、福祉担当係を統合し地域住民課。生活環境課が環境生活課に名称を変更。

【健康福祉部】 社会福祉課と障害福祉課が統合し、社会福祉課の児童福祉係・各保育所・総合療育センターと教育委員会学校教育課の幼稚園就園奨励などの業務を統合しこども未来課。高齢福祉課が高齢介護課に名称を変更。

【建設水道部】 都市整備課の計画系の業務の一部を建築課に統合し、建築課を都市建築課に改め、維持管理センターと都市整備課を再編成して、名称を管理課、土木課とします。

風連庁舎に新たに地域住民課ができませんが、原則、今までどおりの窓口業務は行います。地域包括支援センターと保健センターを名寄地区に集約しますが、地域住民の利便性を配慮し、窓口は地域住民課となります。また、地域交流センターの開館によって、生涯学習課（公民館）の事務所は福祉センターから地域交流センターに移動します。

## 今回の変更で大きく変わった組織機構



# 名寄市組織機構図 平成22年4月1日現在

名 名寄庁舎 風 風連庁舎

市長

副市長(名寄庁舎担当)

副市長(風連庁舎担当・合併特例区長兼任)

## 名寄庁舎・名寄地区の行政施設

<b>総務部</b>	<b>企画課</b>	秘書係 企画調整係 地域振興係	秘書・交流・町内会・総合計画・統計調査など	名	3階
	<b>総務課</b>	総務係	行政一般・情報公開など	名	3階
	行革・職員・研修担当 防災・法制担当	職員係	行財政改革の推進、職員・研修など 防災計画など		
	<b>情報広報課</b>	情報システム係 広報広聴係	広報広聴、情報管理・情報化推進など	名	4階
	<b>財政課</b>	財政係 契約係 管財係 車両係	予算・決算・財政計画など	名	3階
智恵文11線北2	<b>智恵文支所</b>	市民係	智恵文地区の戸籍・住民事務など		
<b>市民部</b>	<b>市民課</b>	市民年金係 国保高齢医療係	戸籍・住民基本台帳・諸証明など	名	1階
	<b>環境生活課</b>	環境・生活安全係 廃棄物対策係	環境衛生・生活及び交通安全など		
大通北1市民会館内	<b>消費者センター</b>		消費生活相談など		
	<b>税務課</b>	納税係 市民税係 資産税係	市税の賦課・収納など	名	2階
<b>健康福祉部</b>	<b>社会福祉課</b>	福祉総務係 保護係 障害福祉係	福祉施策・障害者、生活保護など	名	2階
	<b>こども未来課</b>	こども未来係	児童福祉・母子福祉など		
西6北4・西6南9・東5南3	<b>西・南・東保育所</b>		保育所に関すること		
西2南10総合福祉センター内	<b>総合療育センター</b>		子どもの療育に関すること		
	<b>高齢介護課</b>	高齢福祉係 介護保険係	高齢福祉・介護保険など	名	2階
西2南2	<b>生きがいホビーセンター</b>				
	<b>地域包括支援センター</b>	地域包括支援係	高齢者の健康相談、介護予防など	名	2階
西2北5	<b>保健センター</b>	保健係	保健推進に関すること		
<b>社会福祉事業団</b>	清峰園・楽々館・友遊館		特別養護老人ホーム、デイサービスセンター		東8南8
<b>産業振興室</b>	<b>産業振興課</b>	産業振興係 労政係	商工業の振興など	名	3階
	市街地再開発担当				
西5北10	<b>公設地方卸売市場</b>	市場係			
大通北1	<b>市民会館</b>				
緑丘	<b>緑丘浄水場</b>	管理係	都市建築課住宅係 公営住宅などの窓口	名	3階
西9北10	<b>下水終末処理場</b>	施設管理係	業務課業務係 上下水道料金などの窓口	名	3階
<b>会計室</b>	<b>会計課</b>	会計係 審査係	収入・支出など	名	2階

## 風連庁舎・風連地区の行政施設

	<b>風連地区振興課</b>	地域調整係	風連地区の振興・合併特例区など	風	1階
	<b>地域住民課</b>	総務・税務係 市民係 福祉係	市税の収納、戸籍、福祉施策など		
	<b>経済部</b>	<b>農務課</b>	農政係 農村振興係 畜産係 農業振興係	風	3階
北栄町51	<b>しらかばハイツ</b>		特別養護老人ホーム		
北栄町51	<b>デイサービスセンター</b>		在宅老人デイサービスセンター		
緑町396	<b>農業振興センター</b>		農業の振興・研究・指導など		
	<b>耕地林務課</b>	管理係 耕地係 林務係	農地整備・林業の振興など	風	3階
<b>建設水道部</b>	<b>管理課</b>	調整係 管理係	都市施設の管理など	風	2階
	<b>土木課</b>	土木係 維持係	道路・河川・公園・除排雪など		
	<b>都市建築課</b>	建築係 計画指導係 住宅係	建築・公営住宅・都市計画に関することなど		
<b>上下水道室</b>	<b>業務課</b>	業務係	料金・財政・計画など	風	2階
	<b>工務課</b>	上水道係 下水道係	施設整備・維持管理など		
南町65	<b>風連浄水場</b>	管理係	飲料水の浄化に関することなど		
字瑞生2979	<b>風連浄水管理センター</b>	施設管理係	汚水の浄化に関することなど		

行政施設であっても、スポーツセンターなど指定管理者と協定を結んでいるなど、職員が配置されていない施設については、基本的にこの組織機構図に表示していません。  
市立木原天文台とプラネタリウム館はすでに休館となって、4月開館のなよる市立天文台にその機能が移転されます。同様に、風連福祉センターについては地域交流センターに機能が移転し、母と子と老人の家については、平成21年度をもって廃止となります。  
なお、広報なよる4月号では、各庁舎に配置される担当課などについて配置図を使ってお知らせします。  
問い合わせ 総務部行革・職員・研修担当(名寄庁舎3階) ☎01654 2111 内線3325

# 教育委員会の組織機構図

平成22年4月1日現在

名 名寄庁舎

風 風連庁舎

教育委員会

教育長

教育部

学校教育課

教育課題特命担当

総務係  
学校教育係  
管理係

名

3階

教育委員会、学  
校教育など

西13南4

市民文化センター

生涯学習課

業務係

文化振興係  
生涯学習係  
スポーツ振興係

生涯学習全般

地域交流センター

本町62

生涯学習課窓口

風連公民館

陶芸センター

仲町

児童会館

南町84

智恵文11線北2

智恵文公民館

西11北2

女性児童センター

教育相談センター

青少年センター

女性活動・児童  
の相談など

歴史民俗資料館

南町85

市立図書館風連分館

南町84

緑丘222

北国博物館

業務係

郷土資料の保存  
など

大通南2

市立図書館本館

企画管理係  
奉仕係

図書館業務など

日進157

市立天文台

業務係

観測・展望指導  
など

西5北10

学校給食センター

総務係  
調理係

学校給食の調理  
・配送など

名寄庁舎・名寄地区の行政施設

風連庁舎・風連地区の行政施設

# 市議会・各委員会の事務局組織

平成22年4月1日現在

議会事務局

庶務係  
議事係

名

4階 市議会に関する  
こと

選挙管理委員会

名

3階 選挙に関する  
こと

市立総合病院

西7南8

総務課

総務係  
経理係  
施設管理係

事務部

医事課

医事係

市立大学

西4北8

総務課

総務係  
図書係

事務局

教務課

教務係  
広報入試係

大学の管理運営

学生課

学生係  
就職係

名寄地区衛生施設事務組合

炭化センター

大橋140

上川北部消防事務組合

名寄消防署

西4北3

監査委員

風

3階

事務局

監査係

監査事務に関する  
こと

公平委員会

農業委員会

風

3階

事務局

庶務係  
農地係

農業委員会に関する  
こと

風連国保診療所

大町78

事務課

庶務医事係

看護科

看護係

医療技術科

名寄消防署  
風連出張所

南町65

名寄庁舎・名寄地区の行政施設

風連庁舎・風連地区の行政施設