



図書館

名寄本館 大通南2丁目 ☎ 01654②4751 FAX 01654②4897
 開 火・金 9:30～17:00 水・木 9:30～20:00 ※17:00以降は1階のみ
 土・日 9:30～16:00 休 月・月末・祝・年末年始
 風連分館 風連町南町84-1 ☎ 01655③2871 FAX 01655③2380
 開 月～金 9:30～17:00 土 9:30～16:00 休 日・月末・祝・年末年始

【名寄本館の予定】

- 特別展示「えほんのどうぶつえん」
 - ・とき 12月14日(火)～12月26日(日)
 - ・ところ 名寄本館1階閲覧室展示コーナー
- ミニ展示 「北海道冬休み推せん図書」
- ふゆのおたのしみ会
 - ・とき 12月18日(土)
 - ①10:30～11:30(0～3歳向き)
 - ②13:30～14:30(3歳以上向き)
 - ・定員 ①20人 ②50人
※定員になり次第締め切ります。
 - ・持ち物 ②の参加者は、ハサミ・のり
 - ・内容 ①絵本読み聞かせ・紙芝居・手遊び・ペープサート
②絵本読み聞かせ・ペープサート・工作
 - ・申込み 名寄本館カウンターまたは電話で受け付けします。
- メモ帳をつくってみよう(定員10人)
 - ・とき 1月8日(土) 9:30～12:00
 - ・対象 小学4年生以上
 - ・持ち物 エプロン・筆記用具
 - ・参加料 1000円(保険料)
 - ・申込み 12月24日までに名寄本館カウンターまたは電話で受け付けします。
※定員になり次第締め切ります。
- おはなしクラブ(土曜日 10:30～)
 - ・とき 12月4日
 - ・ところ 名寄本館2階会議室
 - ・対象 3歳以上～小学生
 - ・内容 絵本・紙芝居・工作ほか
- ペンギンクラブ(木曜日 10:30～)
 - ・とき 12月2日、16日
 - ・対象 3歳未満児・保護者
 - ・内容 2日「たべもの絵本」
16日「むかしばなしの絵本」

【風連分館の予定】

- 冬のおはなし会
 - ・とき 12月15日(水) 15:30～
 - ・対象 児童
 - ・内容 絵本読み聞かせ・エプロンシアター・手あそび・クイズ
- おはなしタイム(水曜日 15:00～)
 - ・とき 12月1日、8日、22日
 - ・対象 児童
- おはなしポケット(金曜日 10:30～)
 - ・とき 12月3日、10日、17日、24日
 - ・対象 幼児と保護者

自動車文庫「やまゆり号」12月の巡回日程

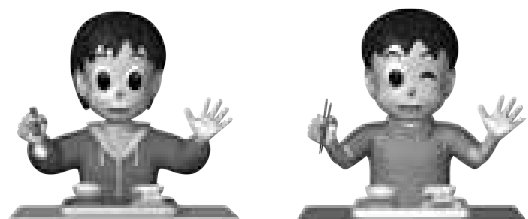
《名寄地区》		
1日(水)・14日(火)	麻生公園前	15:00～15:15
	ライラック公園前	15:25～15:40
	はなぞの広場前	15:55～16:15
2日(木)・16日(木)	北老人クラブ前	15:15～15:30
	ノースタウンふれあい会館前	15:40～16:00
3日(金)・17日(金)	コデマリ公園前	15:00～15:15
	栄町公園前	15:25～15:40
	西10南1自衛隊官舎前	15:50～16:10
7日(火)・21日(木)	錦町公園前	14:40～14:55
	第一老人クラブ前	15:05～15:20
	ハルニレ公園前	15:30～15:45
	浅江島公園築山前	15:55～16:15
8日(水)・22日(水)	緑丘第一団地	15:05～15:20
	えんれい公園前	15:30～15:45
	サンピラー・マーガレットヴィラ道営住宅前	15:55～16:15
《風連地区》		
7日(火)	市街地区	10:05～10:55
9日(木)	下多寄地区	10:15～10:40
15日(水)	東風連地区	10:15～10:45
16日(木)	日進・旭地区	10:10～11:10

市民文化センター

西13条南4丁目 ☎ 01654②2218 FAX 01654②2356
 開 8:00～22:00 休 月末・年末年始

■冬休み子ども料理教室にご参加を

- ・とき 12月23日(木) 9:30～13:00
- ・ところ 市民文化センター調理実習室
- ・対象 市内の小中学生
- ・参加費 500円
- ・定員 24人
- ・申込み 12月6日(月)～13日(月)までに市民文化センターへ



まなびの部屋

博物館



北国博物館 緑丘222 ☎・FAX 01654③2575
 e-mail ny-kitahaku@city.nayoro.lg.jp
 開 9:00~17:00 休 月・年末年始
 風連分館(風連歴史民俗資料館 風連町南町85)

■森のたんけん隊2011冬

研究林の宿泊施設に泊まり、雪や寒さを利用した体験活動や遊びを通して、森の営みや人と自然の関わりを学びます。

- ・と き 平成23年1月13日(木) 11:00~14日(金) 15:00
- ・ところ 北海道大学雨龍研究林(幌加内町母子里)
 ※北国博物館と名寄駅から無料送迎バスを運行
- ・対象 小学4年生~6年生(25人程度)
- ・内容 冬の森探検、イグルー作り、アイスクリーム作り、森の宝探し、雪原パーティーなど
- ・費用 3,800円
 (食費、プログラム費、傷害保険料など)
- ・申込み 12月20日までに、氏名と読み仮名、性別、学校、学年、住所、電話番号、保護者名を添えて北国博物館へ申し込みください。定員になり次第締め切り。持ち物、集合場所などの詳しい内容は、締め切り後に連絡します。

■冬の室内遊び展

かるた、すごろく、福笑い、お手玉、おはじき、コマ、剣玉など、昔の子どもたちがお正月などに楽しんで室内遊びを紹介します。実際に遊べる物を用意しましたので、友達、家族と体験してみてください。

- ・と き 12月10日(金)~平成23年1月11日(火)
- ・ところ 北国博物館ギャラリーホール(無料)

■冬休み体験教室「勾玉(まがたま)作り」

古代人のアクセサリ「勾玉」を作ってみましょう。勾玉は、縄文時代から古墳時代にかけての遺跡などで発見される装身具で、石や粘土などで出来ています。今回は、軟らかい石を加工し、穴を空けてペンダントを作ります。

- ・と き 平成23年1月12日(水) 10:00~12:00
- ・ところ 北国博物館講堂
- ・参加費 300円(材料代)
- ・定員 30人
- ・対象 小中学生(小学3年生以下は保護者同伴)
- ・申込み 12月15日~29日に北国博物館へ
 ※定員になり次第締め切ります。



なよろ市立天文台

きたすばる

日進157番地1(道立サンピラーパーク内星見の丘)
 ☎01654②3956 ✉ kitasubaru@nayoro-star.jp
 URL <http://www.nayoro-star.jp>
 開 水~日・祝日 13:00~20:00(19:30までに入館) 休 月・火



■天文台利用案内

- ・開館 水曜日~日曜日、23日(木)
- ・休館 月曜日、火曜日、24日(金)、年末30日(木)・31日(金)
- ・入館料 大人500円(400円)
 大学生400円(300円)
 小学生~高校生 200円(無料)
 ※カッコ内は名寄市民料金。70歳以上の方も無料となります。

※10月から閉館時間が冬時間になっています。

■プラネタリウムのご案内

職員投影 15:00、17:00、19:00
 放映番組

	水曜日・木曜日・金曜日	土曜日・日曜日・祝日
15:00~17:00~	HAYABUSA BACK TO THE EARTH (ショートバージョン)	HAYABUSA BACK TO THE EARTH (ロングバージョン)
19:00~	ぼくたち惑星8兄弟	

■天体観望案内

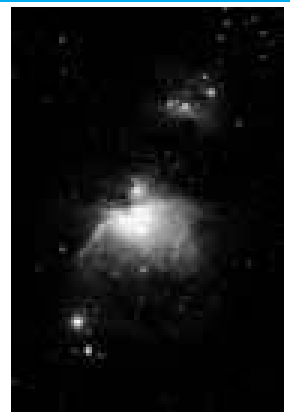
- ・月面が見える期間 9日~22日
- ・今月見える惑星 木星・天王星・海王星
- ※晴れている昼間に、望遠鏡で見ることでできる星もあります。

■皆既月食観望会

- ・と き 12月21日(火) ※臨時開館 15:30~19:30
- ・ところ なよろ市立天文台
- ・参加費 天文台の入館料
- ※当日は15:00から19:30までの臨時開館となります。プラネタリウムの通常投影はございません。悪天候の場合は、レクチャールームもしくはプラネタリウムにてインターネット中継の投影となります。

「オリオン大星雲 M42」

冬の星座「オリオン座」にある有名な散光星雲。オリオン大星雲を作っている星間ガスからは、新しい星が生まれている。



10月8日撮影 ▶
 撮影者: 渡辺文健