

木原天文台

東2条北5丁目 ☎01654②3956 e-mail nayoro@nayoro-star.jp

URL <http://www.nayoro-star.jp/>

開 水～日 13:00～19:00 休 月・火、祝日 入館料 無料

プラネタリウム館のご案内

「秋の星座と物語」

- ・投影日 水曜日～日曜日 15:00～
- ・休館日 毎週月曜、火曜日、月末日、祝日
- ・月末休館日 10月31日(金)
- ・入館料 一般100円 小学生～高校生50円
幼児無料

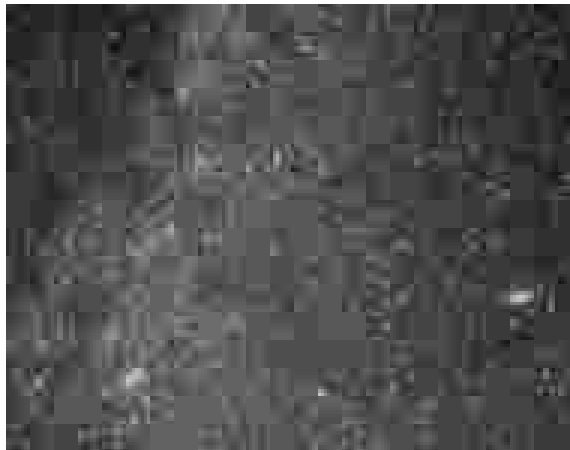
減免：学校、幼稚園、保育所、福祉施設などについては、市内免除市外半額になります(事前に申請が必要です、お問合せください)

- ・連絡先
プラネタリウム館(大通南2丁目) ☎01654 4751

10月にみられる天体

- ・月面 4日～18日
- ・木星 今月中
- ・星雲・星団 19日～31日

秋の天の川とアンドロメダ大星雲



平成20(2008)年8月22日智恵文で撮影



市民文化センター

西13条南4丁目 ☎01654②2218 FAX 01654②2356

開 9:00～22:00

休 月末・年末年始

ジャックの豆事業「子育て親育ての会」講演会へご参加を!

マニュアルのない子育て…。ひとりで頑張りすぎないでみんなの手を取り合いましょ!

- ・とき 10月11(土) 13:30～15:00
(受付13:00～)
- ・ところ 名寄市立大学(本館2階321教室)
- ・講師 佐々木 彰氏(市立総合病院小児科医師)
- ・演題 発達障害・心身症の診療で思う命の尊さと育児論
- ・主催 子育て親育ての会
- ・問い合わせ 午後6時以降に代表吉田さんへ
☎01654③2350

託児希望の方は10月9日(木)までにお申し込みください。(費用500円)

「ジャックの豆事業」は自主的なグループ・サークル活動を支援する制度です。

詳しくは市民文化センターへお問い合わせください。

市民講座の受講生を募集

ステンドグラス【クリスマスの飾りに!】(全6回)

- ・とき 11月5日～12月10日 毎週水曜日
10:00～12:00
- ・ところ 市民文化センター市民工芸室
- ・対象 一般
- ・定員 15人(先着)
- ・費用 3,000円程度
- ・申込み 10月1日(水)～17日(金)市民文化センターへ
定員になり次第締め切り

第51回市民文化祭

生涯学習フェスティバル 08in なよろ

【展示】

- ・とき 11月1日(土)～11月3日(月)
- ・ところ 市民文化センター
- 初日 展示、お茶席、ロビーコンサート、ホールコンサート、喫茶コーナー
- 二日目(生涯学習フェスティバル)
ワークショップブース(体験、実演) 出合いの広場コンサート、なよろ名店街(模擬店)
- 三日目 展示、喫茶コーナー

【芸能】

- ・とき 11月3日(月) 9:30～
 - ・ところ 市民会館大ホール
- 詳しい内容は、ホームページ・新聞などに掲載しますのでご覧ください。

市生涯学習リーダーバンク登録者を募集します

市民で「伝えたい知識、経験、技能を持っている」または、「持っている人を知っている」という方は、ぜひご連絡ください。

生涯学習リーダーバンクは、そういう技能をお持ちの方に登録していただき、学ぶ意欲を持つ市民に紹介する制度です。

趣味、教養、文化、スポーツ、特殊技能など何でもかまいません。

登録は、いつでも受け付けています。

- ・問い合わせ 教育委員会生涯学習課生涯学習係(市民文化センター内) 01654 2218

まなびの部屋



博物館

北国博物館 緑丘222 ☎・FAX 01654 2575

e-mail ny-kitahaku@city.nayoro.lg.jp

開 9:00~17:00

休 月・年末年始

風連分館 風連町南町85 ☎01655 2531 FAX 01655 2321

MOA 児童絵画展

市内と近隣の小中学生の絵画、書道作品などが展示され、優秀作品に賞が贈られます。

- ・とき 10月4日(土)~5日(日)
- ・ところ 北国博物館ギャラリーホール(無料)
- ・主催 同展名寄実行委員会

純朴会展

下川町の美術サークル「純朴会」(矢野梅子代表)の作品展です。海外の美術展でも活躍する及川幸雄さんはじめ、会員の絵画・木工品約20点を展示します。

- ・とき 10月29日(水)~11月9日(日)
最終日は16:00まで
- ・ところ 北国博物館ギャラリーホール(無料)
- ・主催 純朴会

なつかしの建物水彩画展

今は失われた昭和の名寄を代表する建物を、地元の三宅章さんが描く淡彩水彩画で紹介します。労働会館、亜麻工場、名寄劇場、鉄道官舎、風連高校など、かつて多くの市民になじみの深かった建物の姿を思い出してみてください。それぞれの建物の歩みの概略も解説します。

- ・とき 10月10日(金)~26日(日)
- ・ところ 北国博物館ギャラリーホール(無料)



「なつかしの建物水彩画展」から昭和初期の名寄町役場



図書館

名寄本館 大通南2 ☎01654②4751 FAX 01654②4897

開 火・金 9:30~17:00 水・木 9:30~20:00 17:00以降は1階のみ

土・日 9:30~16:00 休 月・月末・祝・年末年始

風連分館 風連町南町84-1 ☎01655 2871 FAX 01655 2380

開 月~金 9:30~17:00 土 9:30~16:00 休 日・月末・祝・年末年始

【名寄本館・風連分館共通の行事】

特別開館 11月3日(月)・(祝) 9:30~16:00

雑誌リサイクル

- ・とき 11月3日(月)・(祝)
- ・ところ 名寄本館 3階国際親善メモリアルホール
9:30~11:00
風連分館 ゆうぎ室
9:30~14:00
- ・内容 古雑誌・寄贈図書を本人に限り一人10冊差し上げます

おはなしタイム(水曜日 15:00~)

- ・とき 10月1日・8日・15日・22日・29日
- ・対象 児童

おはなしポケット(金曜日 11:00~)

- ・とき 10月3日・10日・17日・24日
- ・対象 幼児と保護者

【名寄本館の予定】

ミニ展示 「セクハラ」「どんぐり」「ハロウィン」

特別展示

- ・テーマ 「源氏物語千年紀 かさねと香りの世界」
- ・とき 10月7日(火)~11月2日(日)
9:30~16:30 月曜日は休館

・ところ 2階会議室

きんようおはなしクラブ(毎週金曜日 15:00~)

- ・とき 10月3日・10日・17日・24日
- ・対象 3歳以上~小学生
- ・内容 絵本・紙芝居・工作ほか

ペンギンクラブ

- ・とき 10月2日(木) 10:30~
- ・対象 3歳未満児・保護者
- ・内容 わらべうた絵本

【風連分館の予定】

小学生1日司書体験

- ・とき 10月14日(火)~16日(木)
15:30~16:30
- ・対象 小学1年生~3年生
- ・定員 1日2人
- ・申込み 10月1日(水)~風連分館へ
定員になり次第締め切り

自動車文庫「やまゆり号」10月の巡回日程 《名寄地区》

7日・21日	錦町公園前	14:40~14:55
	第一老人クラブ前	15:05~15:25
	麻生公園前	15:35~15:50
	ライラック公園前	16:00~16:15
8日・22日	東三条郵便局前	13:25~13:40
	緑丘第一団地	13:50~14:05
	南が丘総合福祉会館前	14:15~14:30
	はなぞの広場	15:35~16:00
	サンビラー・マーガレットヴィア道管住宅前	16:15~16:40
9日・23日	ハルニレ公園前	15:45~16:00
	浅江島公園築山前	16:05~16:20
3日・17日	コデマリ公園	14:30~14:45
	ノースタウンふれあい会館前	14:55~15:15
	西10南1自衛隊官舎前	15:55~16:25
《風連地区》		
14日	市街地区	10:05~10:55
	日進・旭地区	13:00~13:55
15日	下多寄地区	10:15~10:40
16日	東風連地区	10:15~10:45