

木原天文台

東2条北5丁目 ☎01654 3956 e-mail nayoro@nayoro-star.jp
URL <http://www.nayoro-star.jp>
開 水～日 13:00～19:00 休 月・火、祭日 入館料 無料

8月に見られる天体

■月面 17～28日

夏休み天文教室「太陽系とその惑星」

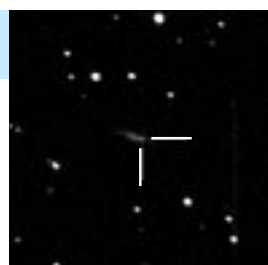
と き 8月9日(木)・10日(金) 15:00から約30分間
ところ プラネタリウム館
講 師 大石 尊久 氏(北海道大学宇宙理学専攻)
参加費 無料(当日直接お越しください)
連絡先 木原天文台

特別観望会

テーマ ペルセウス座流星観望会
1時間に40個ほどの流れ星が見られます。
日 時 8月12日(日) 20:30～23:00
ところ 市役所智恵文支所
参加費 無料(椅子ご持参の上、当日直接お越しください)
※天候不良時は、中止となります。
連絡先 木原天文台

ペガサス座の銀河に出現した超新星

平成19年7月2日
名寄市内にて撮影



プラネタリウム館のご案内

「夏の星座と物語」

投影日 水曜日～日曜日15:00から
休館日 毎週月曜日・火曜日、月末日、祭日
月末休館日 8月31日(金)
入館料 ○一般100円 ○小学生～高校生50円
○幼児無料
※減免：学校、幼稚園、保育所、福祉施設などは、市内免除・市外半額になります。(事前に申請が必要ですので、お問い合わせください。)
連絡先
プラネタリウム館(大通南2丁目) ☎01654②4751

市民文化センター

西13条南4丁目 ☎01654 2218 FAX 01654 2356
開 9:00～22:00 休 月末・年末年始

第5回芸術文化鑑賞バスツアー

と き 9月5日(水)～6日(木) 1泊2日
行き先 小樽市・札幌市
5日 8:30 市役所名寄庁舎前出発
(ハローワーク前・市民文化センター前停車)
9:00 風連福祉センター前出発
6日 16:30頃 風連福祉センター前到着
(ハローワーク前・市民文化センター前停車)
17:00頃 市役所名寄庁舎前到着
○北-ヴェネツィア美術館
中世イタリアで隆盛を極めたヴェネツィアガラスの伝統技法を紹介する美術館です。
○北-硝子見学工房
吹き硝子などガラス職人の精緻な技術を見学します。
○小樽オルゴール堂
15,000点以上のオルゴール展示、パイプオルガン実演など。
○小樽貴賓館
大正時代に建造されたにしん御殿「旧青山別邸」を見学します。
○北海道立近代美術館
20世紀を代表する画家サルバドール・ダリの特別展、常設展示ではガラス工芸コレクションを観覧します。
申し込み期間 8月13日(月)～17日(金)
費用 11,800円(予定)
(観覧料・宿泊朝食代・傷害保険料・駐車代・高速道路代)
※定員は33人です。最小催行人数15人とさせていただきます。なお、定員を超えた場合は抽選させていただきます。
■申し込み 市民文化センター

市民納涼盆踊り大会

と き 8月16日(木)～17日(金)
※雨天の場合は18日(土)まで順延
18:30～19:30 ちびっ子あつまれ/子ども盆踊り
19:30～20:30 市民と仮装の北海盆踊り
ところ 南広場(西2南9)
※大会当日、決行の場合は17:30に花火を打ち上げます。
<仮装盆踊りに参加しよう!>
と き 16日=個人
17日=団体
※雨天の場合は、個人・団体を同日開催
賞金 個人の部(1人) 最優秀賞30,000円
他各賞有り
団体の部(5人以上) 最優秀賞60,000円
他各賞有り
受け付け期間 8月14日(火)まで
※土・日を除く 9:00～17:00
申し込み方法 題名・チーム名・人数・代表者名(住所・電話番号)をご連絡ください。
応募基準 名寄市民、同様の仮装で他の催しに出ていないこと
申し込み 市民納涼盆踊り大会実行委員会(市民文化センター内)
☎01654②2218 FAX01654②2356
E-mail nybunsen@city.nayoro.lg.jp

まなびの部屋

博物館

北国博物館 緑丘222 ☎・FAX 01654 2575
e-mail ny-kitahaku@city.nayoro.lg.jp 開 9:00~17:00 休 月・年末年始
風連分館 風連町南町85 ☎01655 2531 FAX 01655 2321

■講演会「ヒグマが語ってくれたこと」

夏の特別展「ヒグマ」の「ヒグマ写真館」コーナーに写真を提供している伊藤健次さんを講師に迎えます。カメラのレンズを通して見た自然の中でのヒグマの姿を紹介してもらいます。ヒグマの生息環境に起こっている問題を知り、人間とヒグマの関係についても考えてみましょう。

- ・とき 8月24日(金) 18:30~20:00
 - ・ところ 北国博物館講堂(無料)
 - ・講師 伊藤健次さん(写真家・岩見沢市栗沢町在住)
- ※事前の申し込みは必要ありませんので、直接会場へお越しください。
- ※第17回特別展「ヒグマ」は26日(日)まで、北国博物館ギャラリーホールで開催中。(無料)

■常設展示室の観覧について

北国博物館の常設展示室は、北国の歴史と自然をテーマに

した展示内容です。

名寄の冬は、どうして寒く雪が多いのか、その中で動物や昔の人々はどんな暮らしをしてきたのか、実物の資料を見ながら理解を深めることができます。サンピラー現象や鈴石、元大関名寄岩に関する展示コーナーもあります。

分館の風連歴史民俗資料館は、農業の歴史に関する資料を中心にした展示内容です。

【北国博物館】

火曜日~日曜日 9:00~17:00(月曜日は休館)

常設展示室観覧料 高校生以上 200円

団体(10人以上) 100円

(小中学生無料、障がい者や教育利用などは免除制度があります)

【風連歴史民俗資料館】

月曜日~金曜日 9:00~17:00(土・日曜日は休館)

観覧無料(隣接の風連福祉センターに申し出てください)

図書館

名寄本館 大通南2 ☎01654 4751 FAX 01654 4897
開 火・金 9:30~17:00 水・木 9:30~20:00 17:00以降は1階のみ
土・日 9:30~16:00 休 月・月末・祝・年末年始
風連分館 風連町南町84-1 ☎01655 2871 FAX 01655 2380
開 月~金 9:30~17:00 土 9:30~16:00 休 日・月末・祝・年末年始

【名寄本館の行事】

図書館古典文学講座「東海道中膝栗毛」

- ・とき 9月8日~10月13日の毎週土曜日(全6回) 13:30~15:30
 - ・講師 佐藤喜代枝さん(市教育委員会教育専門相談員)
 - ・受講料 無料
 - ・対象 中学生以上
 - ・定員 30人
 - ・申し込み期間 8月14日(火)から
 - ・申し込み 名寄本館
- ※講師の都合で講座日・時間が変わることがあります。
- きんようおはなしクラブ
- ・とき 8月10日(金)・24日(金) 15:00から
 - ・ところ 名寄本館2階会議室
 - ・対象 3歳未満児・保護者
- 返却ポストについて
- 市民文化センターに返却ポストを試験的に設置いたします。
- ※自動車文庫でお貸した本に限ります。
- 移動図書館車「やまゆり号」が新しくなります
- 8月7日から皆さまの地域を巡回します。

【風連分館の行事】

カンガルーのポケット

- ・とき 8月24日(金) 10:00から
 - ・内容 ペープサートづくり
 - ・対象 就学前のお子さんと保護者
- おはなしポケット(毎週金曜日11:00~12:00)
- ・内容 読み聞かせなど
 - ・対象 就学前の幼児・保護者
- ※31日(金)はお休みです。
- おはなしタイム(毎週水曜日15:00から)
- ・内容 読み聞かせ
 - ・対象 児童
- ※8日(水)、15日(水)はお休みです。

市立名寄図書館ボランティアを募集しています

- ①名寄本読み聞かせ会(読み聞かせグループ)
 - ②名寄声の図書館(視覚障害者用録音図書作成・貸し出し)
 - ③ラ・ポラ(寄贈図書の整理・図書館の飾り付け・図書館行事の支援など)
- ※入会希望の方は、名寄本館にお問い合わせください。

自動車文庫「やまゆり号」8月の巡回日程

《名寄地区》

7日(火) 第1老人クラブ前	14:50~15:05
錦町公園前	15:15~15:35
麻生公園前	15:45~16:05
ライラック公園	16:15~16:35
8日(水) ハルニレ公園前	15:20~15:40
浅江島公園薬山前	15:50~16:30
9日(木) 道営サンピラー・マーガレットヴィラ	15:20~15:45
南が丘総合福祉会館前	15:55~16:10
10日(金) コデマリ公園	15:00~15:15
西10南1自衛隊官舎前	15:55~16:35
21日(火) 東三条郵便局前	15:05~15:20
緑丘第1団地	15:30~15:50
はなぞの広場	16:05~16:30
22日(水) ノースタウンふれあい会館	15:15~15:35

《風連地区》

7日(火) 市街地地区	10:00~
21日(火) 東風連地区	10:00~
22日(水) 下多寄地区	9:45~
23日(木) 日進・旭地区	12:45~