

暮らしのお知らせ

問 問い合わせ **申** 申し込み
名 名寄庁舎 (☎ 01654 2111)
風 風連庁舎 (☎ 01655 2511)

ホワイトマスターの
 推薦をお願いします

雪が多く寒さが厳しい名寄の冬を逆手にとって、雪や寒さを活用し名寄の冬を「もっと楽しく」「より快適」な冬の暮らしを推進する利雪親雪事業に関わり、他の模範となる活動をされている方に、市は「名寄市ホワイトマスター」の称号を贈り、その活動を讃えます。

皆さんからの推薦をお待ちしています。

対象者 市に関わりのある個人・団体・グループ

推薦方法 推薦書に必要事項を記入のうえ、12月15日(金)までに提出してください。

推薦書は、地域振興課(市役所名寄庁舎3階)またはホームページに用意しています。

申 地域振興課地域振興係
 3階(内線33311・33312)

風連一般廃棄物最終処分場の利用時間が変わります

12月1日から来年3月31日までの4カ月間、風連一般廃棄物最終処分場と、併設されているリサイクルプラザの利用時間が10時から13時までになります。利用されるときは、ご注意ください。

問 生活環境課生活環境係
風 1階(内線120)

製造事業所の皆さんへ
 統計調査にご協力ください

経済産業省は、工業統計調査を平成18年12月31日現在で実施します。

工業統計調査は、製造業を営む事業所を対象として、その活動実態を明らかにすることを目的として調査します。

移動窓口
夜間納税窓口
 (17:15~19:30)
 と き 12月15日(金)
 19日(火)
 20日(水)
 21日(木)
 25日(月)
 ところ 名寄庁舎2階
 税務課納税係

パスポート移動窓口
 (11:00~14:00)
 と き 12月13日(水)
 27日(水)
 ところ 名寄庁舎1階ロビー

社会保険事務相談窓口
 1日目) 13:00~16:30
 2日目) 9:00~11:30
 商工会議所会場
 と き 12月7日(木)
 8日(金)
 市役所会場(名寄庁舎1階)
 と き 12月21日(木)
 22日(金)

暮らしのリサイクル
 (10:00~16:00)
 ☎ 01654 5630
 名寄消費者協会
 毎週水曜日は定休日

不用になった家庭用品などを紹介します。お気軽にお電話ください。

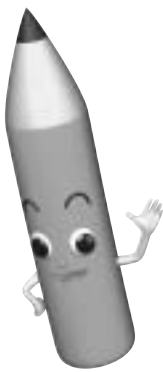
ゆずります
 ピアノ
 電気フライヤー
 食器乾燥機
 ゆずってください
 ストップガード
 ロックミシン
 ドラムセット
 ホームベーカリー
 足踏みミシンの台
 除雪機
 双子のベビーカー
 ベビーコンブラック
 ベビーベッド
 剣道防具一式(小学生用)

歳末たすけあい運動
 にご協力を

期間 12月1日(金)~14日(木)
 義援金の募集方法
 ・各戸募金 各町内会を通じて封筒募金等のご協力をお願いします。

・篤志寄付 運動期間中に名寄市共同募金会(市総合福祉センター内)で受付いたします。
 市内に居住し、生活に困っている方、施設に入所している方

問 産業振興課統計係
名 3階(内線3344)

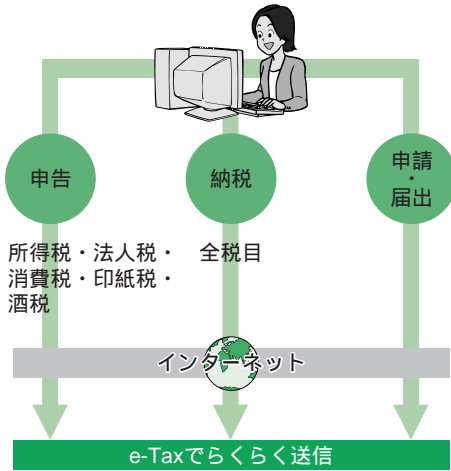


2007市民新年交礼会のご案内
 新「名寄市」の発展を、多くの皆さんで願いましょう。
 と き 平成19年1月5日(金)
 12:00~13:00
 ところ グランドホテル藤花
 会 券 1,500円
【会券取扱場所】
 市社会福祉協議会、名寄商工会議所、JA道北なよろ本所・名寄支所・智恵文支所、市役所名寄庁舎3階企画課・風連庁舎1階風連地区振興課
問 企画課秘書係
名 3階(内線3305)

問 市歳末たすけあい運動実行委員会事務局(市総合福祉センター内)
 ☎ 01654 9862

申告も納税も、e-Taxで

自宅、オフィスや税理士事務所などから



所得税・法人税・全税目
消費税・印紙税・酒税

e-Tax（国税電子申告・納税システム）を利用するには、事前に開始届出書の提出や電子証明書取得などが必要です。

e-Taxホームページ
<http://www.e-tax.nta.go.jp>

自衛隊生徒募集中
（特別職国家公務員）

自衛隊生徒とは？ 自衛隊の技術を担うエキスパートを養成するコースです。4年制で、3年終了時には高等学校卒業資格が取得できます。

締切 平成19年1月9日(火)

資格 15歳以上（中卒見込み含む）17歳未満の男子

給与 初任給15万2000円（平成18年4月1日現在）

手当で ポーナス4・46カ月
休日 週休2日制
休暇 年次休暇（年24日）、その他に特別休暇があります。

衣食住 全員が宿舎で生活し、官舎は無料。食事、制服類、寝具については、支給または貸与されます。

応募 電話連絡により広報官

が対応します。

試験日 平成19年1月13日(土)
受験料無料

問 自衛隊旭川地方協力本部名
寄出張所（西1南9）
〒01654 2391

受験申込は、市役所名寄庁舎3階企画課でも対応いたします。

JR深名線バスダイヤが改正

12月1日(金)から、JR深名線バスが冬時刻運行となります。改正時刻表はバス車内や最寄りの駅などで配布しています。なお、市内停留所分については、市ホームページに掲載していますのでご利用ください。

問 JR北海道バス深川営業所
〒0164 22 2901

市役所関係の年末年始の休業

各施設の休業期間

市役所（名寄庁舎・風連庁舎・智恵文支所）、教育委員会、保健センター、女性児童センター、総合福祉センター、風連国民健康保険診療所、農業振興センター、風連陶芸センター、風連サンシャインホール
12月30日(土)～1月8日(月)

出生・死亡などの届出は名寄庁舎・風連庁舎の宿直室で受け付けます。

1月5日(金)は、市役所(名寄庁舎・風連庁舎)を開庁し、窓口などの一部で業務を行います。
・市民課（市民係・年金老人保健係・国保係）
・税務課各係（証明請求業務など）
・福祉事務所

市民文化センター、図書館名寄本館・風連分館
12月30日(土)～1月5日(金)
北国博物館、プラネタリウム館、木原天文台
12月30日(土)～1月6日(土)
親林館、北体育館、風連B & G海洋センター、風連農村環境改善センター
12月31日(日)～1月5日(金)
スポーツセンター
12月30日(土)～1月3日(水)
1月4日(木)・5日(金)の開館時間は9:00～17:00
市立総合病院
12月30日(土)～1月3日(木)、5日(金)～8日(月)
1月4日(木)は、平常どおり
当番医は、1月1日(月)
風連スキー場
12月31日(日)～1月2日(火)

ごみ・し尿の収集等の業務

ごみの収集業務

- ・年内 12月29日(金)まで
- ・年始 【名寄地区】1月4日(木)から
【風連地区】1月5日(金)から

ごみの収集は、地区によって異なりますので、詳しくはごみ分別収集カレンダーをご覧ください。

ごみの受入業務

- 【炭化センター】
- ・年内 12月30日(土)まで
- ・年始 1月4日(木)から
- 【リサイクルセンター】
- ・年内 12月30日(土)まで
- ・年始 1月4日(木)から
- 【風連リサイクルプラザ】
- ・年内 12月29日(金) 13:00まで
- ・年始 1月8日(月)から
- 【内淵一般廃棄物埋立処分場】
- ・年内 12月30日(土)まで
- ・年始 1月4日(木)から
- 【風連一般廃棄物最終処分場】
- ・年内 12月29日(金) 13:00まで
- ・年始 1月8日(月)から

し尿の収集業務

- ・年内 12月29日(金) 午前中まで
- ・年始 1月9日(火)から

し尿の収集受付業務

年内に収集を希望される場合は、12月20日(水)までにお申込みください。

問 生活環境課生活環境係
名1階（内線3121） 風1階（内線120）

無料相談窓口

..... 市民相談室

ところ 名寄市民会館1階(大通北1)
申込・問 01654 2111(内線3616)

市民相談 9:00~16:00
とき 月~金曜日
無料法律相談 11:00~
とき 12月3日(日)
平成19年1月7日(日)
事前予約が必要です

行政相談 13:00~16:00
とき 12月14日(木)
平成19年1月11日(木)

結婚相談
とき 第1金曜日 17:30~19:00
その他の金曜日 13:00~15:00

.....

消費者相談 9:00~16:00
とき 月~金曜日
ところ 市民会館2階
消費者センター
☎01654 3575

労働相談 8:45~17:15
とき 月~金曜日
ところ 名寄庁舎3階
産業振興課労働相談所
☎01654 2111

人権相談 8:30~16:30
とき 月~金曜日
ところ 旭川地方法務局名寄支局
☎01654 2349

心配ごと相談(24時間)
とき 月~金曜日
ところ 総合福祉センター
☎01654 3968

精神障害者生活相談
(酒害相談も) 13:00~15:00
とき 毎月第3木曜日
ところ 総合福祉センター
☎01654 3968

教育相談ハートダイヤル
9:00~17:00
とき 月~金曜日
ところ 女性児童センター
☎01654 1000

年金無料相談 13:30~16:00
とき 12月20日(水)
ところ 風連庁舎1階相談室
年金相談・資格確認については
無料ですが、各種申請は有料となります。

クリスマスおもちつき会のお知らせ

とき 12月16日(土) 10:45~13:30
ところ 女性児童センター
対象 小学生・幼児 幼児は、必ず保護者が同伴してください。
定員 小学生50人・幼児20人程度
参加費 300円 保護者の参加費は必要ありません。
持ち物 上靴・エプロン・三角巾・かばん
その他必要なものは、申込時にお知らせします。
申込方法 「なよろっこ」12月号の申込用紙に必要事項
を記入し、参加費を添えてご持参ください。
申込締切 12月9日(土)
申し込み 女性児童センター(西11北2) ☎01654 3465



人材開発センターからのお知らせ

認定職業訓練の受講者を募集します

訓練名	建築施工科	土木施工科	土木施工科3
対象者	建設業従事者かつ雇用保険被保険者 (訓練期間中は被保険者であること)		
とき	平成19年1月11日(木) ~2月22日(木)	平成19年1月11日(木) ~2月22日(木)	平成19年2月23日(金) ~3月23日(金)
受講料	会員企業 12,000円 準会員企業 13,000円 その他 14,000円	会員企業 18,000円 準会員企業 19,000円 その他 20,000円	会員企業 10,000円 準会員企業 11,000円 その他 12,000円
ところ	上川北部地域人材開発 センター運営協会(字 緑丘30番地1)	士別建設会館(士別市 東4条3丁目)	上川北部地域人材開発 センター運営協会(字 緑丘30番地1)

申込期限 12月8日(金)

講座の特典

「キャリア形成促進助成金」

従業員(雇用保険被保険者)に認定職業訓練を受講させた場合、受講中に支給した賃金の一部助成が受けられます。(今年度から、1日6時間に満たない場合も対象となります。また、訓練日に就労することもできます。)

「建設教育訓練助成金(第4種認定訓練)」

建設業関連の事業主が、従業員(雇用保険被保険者)に認定訓練を受講させた場合、受講中に支給した賃金の一部が「キャリア形成促進助成金」と併せて支給されます。

申・問 (社)上川北部地域人材開発センター ☎01654 2393

「ご寄付

ありがとうございました
(順不同・敬称略)

- 南広場環境整備のために
株式会社高橋組(高橋藤次
代表取締役)
- 地域振興のために
○五十嵐 美代子
- 病院施設の整備等のために
○小川 政紀
- 乗船寺百年記念事業として
○乗船寺