

# 図書館

名寄本館 大通南2丁目 ☎01654②4751 FAX 01654②4897  
 開 火・金 9:30~17:00 水・木 9:30~20:00 ※17:00以降は1階のみ  
 土・日 9:30~16:00 休 月・月末・祝・年末年始  
 風連分館 風連町南町84-1 ☎01655③2871 FAX 01655③2380  
 開 月~金 9:30~17:00 土 9:30~16:00 休 日・月末・祝・年末年始

## 【名寄本館の予定】

### ■図書館古典文学講座

- 『運（はちす）の露—良寛禅師と貞心尼—』  
 ・とき 9月3日~10月8日（毎週土曜日）  
 13:30~15:30（全6回）  
 ・講師 佐藤 喜代枝 氏  
 ・対象 中学生以上（定員30人）  
 ・申込み 電話またはカウンターで受け付け  
 （定員になり次第締め切ります）

### ■ミニ展示 『暑い夏を乗りきるためのセルフケア』

### ■おはなしクラブ（金曜日 15:30~）

- ・とき 8月12日、19日、26日  
 ・ところ 名寄本館2階会議室  
 ・対象 3歳以上~小学生  
 ・内容 絵本・紙芝居・工作ほか

### ■ペンギンクラブ（木曜日 10:30~）

- ・とき 8月4日、18日  
 ・対象 3歳未満児と保護者  
 ・内容 4日「ペーパーサートをつくろう」  
 18日「外であそぼう！」

## 【風連分館の予定】

### ■おはなしタイム（水曜日 15:00~）

- ・とき 8月3日、10日、17日、24日  
 ・対象 児童

### ■おはなしポケット（金曜日 10:00~）

- ・とき 8月5日、19日  
 ・対象 幼児と保護者

## 自動車文庫「やまゆり号」8月の巡回日程

《名寄地区》		
2日(火)・16日(火)	麻生公園前	15:00~15:15
	ライラック公園前	15:25~15:40
	はなぞの広場前	15:55~16:15
3日(水)・17日(水)	第一老人クラブ前	15:00~15:15
	ハルニレ公園前	15:25~15:40
	浅江島公園築山前	15:50~16:10
4日(木)・18日(木)	錦町公園前	15:00~15:15
	北老人クラブ前	15:25~15:40
	ノースタウンふれあい会館前	15:50~16:05
5日(金)・19日(金)	コデマリ公園前	15:00~15:15
	栄町公園前	15:25~15:40
	西10南1自衛隊官舎前	15:50~16:10
10日(水)・24日(水)	緑丘第一団地前	15:05~15:20
	名寄東小学校横	15:30~15:45
	サンピラー・マーガレットヴィラ運営宅前	15:55~16:15
《風連地区》		
18日(木)	日進地区（日進小学校）	10:10~10:35
	旭地区（大久保様宅前）	11:00~11:10
19日(金)	東風連地区（東風連小学校）	10:15~10:35
	市街地区（野村様宅前）	11:00~11:15
25日(木)	下多寄地区（下多寄小学校）	10:15~10:40
	フロンティアハウス	10:50~11:05



# 生涯学習課・公民館

市民文化センター 西13条南4丁目 ☎01654②2218  
 開 8:00~22:00 休 月末・年末年始  
 風連陶芸センター ☎01655③2743

### ■第5回 芸術文化鑑賞バスツアー

- ・実施日 9月26日（月）  
 17:30 名寄庁舎前出発  
 21:50 名寄庁舎前到着予定  
 （その他乗降場所／ハローワーク前・文化センター前・風連駅前）  
 ・行き先 士別市 あさひサンライズホール  
 （こまつ座「父と暮らせば」を鑑賞）  
 ・参加費 2,600円（チケット代、傷害保険料など）  
 ・申込期間 8月1日（月）~8月10日（水）

### ■第6回 芸術文化鑑賞バスツアー

- ・実施日 10月15日（土）~16日（日）1泊2日  
 15日 9:00 名寄庁舎前出発  
 16日 17:20 名寄庁舎前到着予定  
 （その他乗降場所／ハローワーク前・文化センター前・風連駅前）  
 ・行き先 札幌市 劇団四季「ライオンキング」(C席)  
 アサヒビール工場見学  
 ・宿泊先 ホテルルートイン札幌駅前北口  
 ・参加費 11,000円（チケット代・一日目昼食代・宿泊費・高速道路料金・傷害保険料など）  
 ・申込期間 8月12日（金）~8月23日（火）

※バスツアー定員 33人

※最少催行人数20人。定員を超えた場合は抽選

### ■夏休み子ども写真会にご参加を

- ・とき 8月8日（月）10:00~14:00  
 ・ところ 市民文化センター集合（浅江島公園で写真）  
 ・申込み 不要。直接文化センターへ  
 ・対象 幼児、小学生、中学生、高校生およびその家族  
 ・参加料 無料（記念品、賞状贈呈あり）  
 ※16日（火）午前中まで作品を展示し、その後表彰

### ■市民盆踊り大会

- ・とき 8月14日（日）・15日（月）  
 ※雨天の場合は16日（火）まで順延  
 （実施の場合、17時30分に花火打上げ）  
 18:30~19:30 子ども盆踊り  
 19:30~20:30 北海盆踊り・仮装盆踊り  
 ・ところ 南広場（西2南9）  
 ※「仮装盆踊り」〈申し込みは8月12日（金）まで〉  
 ※14日（日）個人の部(1人) 最優秀賞3万円ほか  
 15日（月）団体の部(5人以上)最優秀賞10万円ほか  
 ・主催 市民盆踊り大会実行委員会(事務局 市公民館)

### ■なよろ伝統文化伝承教室 茶道教室生徒募集!

- ・とき 平成24年2月9日（木）までの月2回  
 14:00~17:00  
 ・ところ 北国雪国ふるさと交流館「雪あかり館」(大通北1)  
 ・講師 伊藤 幸子氏（茶道晋校会）  
 ・受講料 1,000円（全期間の料金）  
 ※テーブルと椅子を使用

# まなびの部屋



## 博物館

北国博物館 緑丘222 ☎ FAX 01654③2575

e-mail ny-kitahaku@city.nayoro.lg.jp

開 9:00~17:00 休 月・年末年始

風連分館（風連歴史民俗資料館 風連町南町85）

### ■第24回特別展「花に集まる虫たち～チョウ・ハチ」

夏の特別展は、チョウ、ハチを中心に昆虫がテーマです。「花に集まる」という視点で、花と虫とのいろいろな関係を紹介しています。

昆虫標本、生態写真、説明パネルなどを通して、地域の自然について関心を広げてください。

また、ギャラリー前ではヒマワリをはじめ、虫を集める夏の花々を展示しています。実物の昆虫の訪れを待ちながらお楽しみください。

- ・とき 8月28日（日）まで開催中
- ・ところ 北国博物館ギャラリーホール（無料）
- ・内容
  - ・花と虫の不思議な関係
  - ・花に集まる虫（チョウ、ハチ、甲虫）
  - ・花と昆虫の写真館など



カラスアゲハ



エゾオオマルハナバチ



キアゲハ

### ■常設展示室の観覧

北国博物館の常設展示室は、北国の自然と歴史をテーマに、雪と寒さに関わる資料を数多く展示しています。石器や土器の時代、アイヌ文化の時代、開拓期から現代までを通して、工夫された家や暖房、防寒具、除雪用具などが見られます。また、地域産業としても発展したスキーや、天然記念物「鈴石」、元大関「名寄岩」の紹介、映像（2本各10分）と情報検索のコーナーがあります。

#### ＜常設展示室観覧料＞

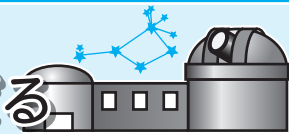
- 高校生以上は200円（10人以上の団体は1人100円）
- 中学生以下は無料（教育・福祉関連でも無料になる場合がありますのでお尋ねください）

### ■地域情報室の利用

地域情報室（北国博物館2階）は、自由に利用できる閲覧コーナーです。動植物の図鑑、地域の生活や歴史に関する図書類が揃っています。夏休みの自由研究などに活用ください。

### なよろ市立天文台

## きたすばる



日進157番地1（道立サンピラーパーク内星見の丘）

☎01654②3956 ✉ kitasubar@nayoro-star.jp

URL <http://www.nayoro-star.jp/> 休 月・火

開 水～日・祝日 13:00～21:30（21:00までに入館）

### ■天文台利用案内

- ・夏休み特別開館（8月28日まで）
- ・開館 火曜日～日曜日 10:00～21:30
- ・休館 1日、8日、18日、22日
- ・入館料（夏休み特別料金）
  - 大人400円、大学生300円、高齢者（70才以上）および高校生以下無料
  - ※8月29日から通常の開館・料金です。
  - 詳しくは天文台にお問い合わせください。

### ■プラネタリウムのご案内（夏休み特別開館中）

- ・職員投影 11:00、13:00、15:00、17:00、19:00～
- ・投影番組
  - 奇数日 銀河鉄道の夜（ロングバージョン）
  - 偶数日 HAYABUSA BACK TO THE EARTH 帰還Ver DC版（ロングバージョン）
- ※8月31日から通常の投影時間に戻ります。
- 詳しくは天文台にお問い合わせください。

### ■天体観望案内

- ・月面が見える期間 3日～18日
- ※晴れている昼間に、望遠鏡で見ることで見える星もあります。

### ■ペルセウス座流星群観望会（会場：なよろ市立天文台）

- ・とき 8月12日（金）～13日（土）  
20:00～23:30
- ・参加費 天文台入館料

### ■夏休み天文教室（会場：なよろ市立天文台）

- ・とき 8月6日（土）16:00～16:40
- ・参加費 天文台入館料

### ■きたすばる星まつり（会場：なよろ市立天文台）

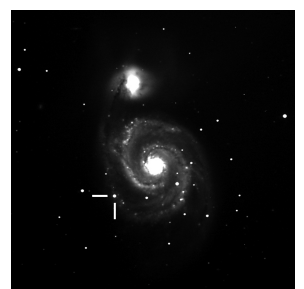
- ・とき 8月27日（土）

### ■1.6m「ピリカ」望遠鏡見学・観望案内

- ・見学のみ（開館時間～19時頃）  
4日～7日、13日～17日、19日～21日、24日～28日、31日
- ・天気が良ければ星が見られる日時
  - 5日～7日 18:50～21:30
  - 12日～14日 18:40～21:30
  - 19日～21日 18:30～21:30
  - 26日～28日 18:20～21:30
- ※急きよ、必要な観測が生じた場合は、見学・観望ができないことがありますので、ご了承ください。
- ※詳しい時間などはホームページをご確認いただくか、天文台までお問い合わせください。

## M51の中に現れた超新星

6月1日頃にM51（子持ち銀河）の中に現れた超新星（写真の線で指し示した星）。これまで見えていなかった星が、超新星爆発を起こすことで突如見えるようになりました。



2011年7月7日撮影 ▶  
撮影者：渡辺 文健