

I 教 育 行 財 政

1	名寄市教育目標	-----	1
2	令和7年度名寄市教育委員会教育推進計画全体概要図	----	2
3	教育委員会	-----	3
4	名寄市の教育財政	-----	6

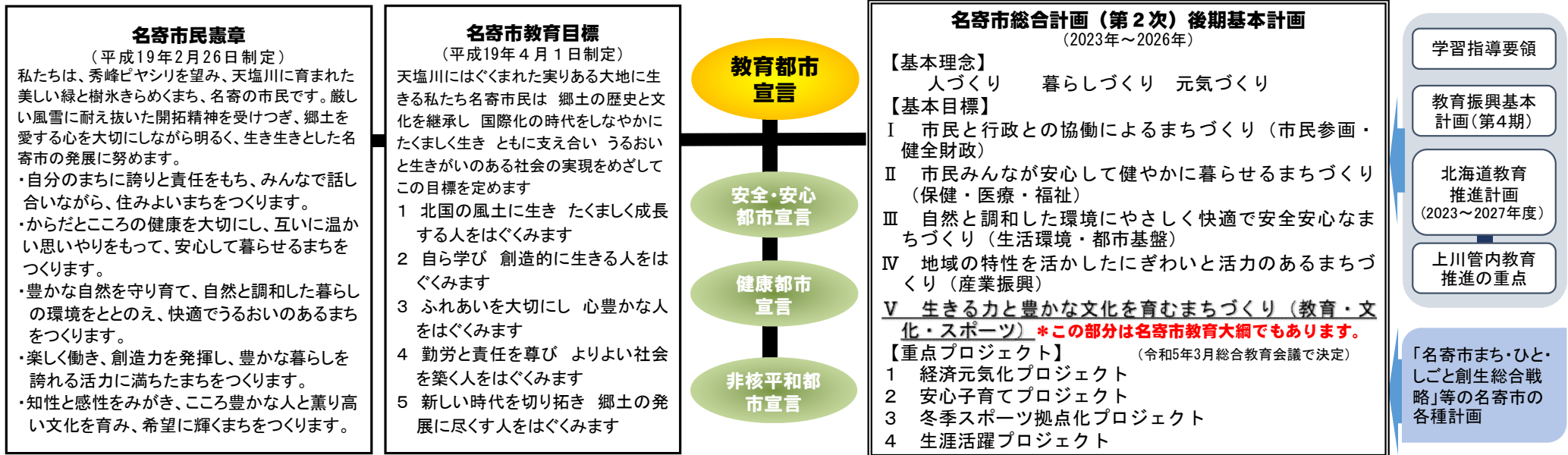
1 名寄市教育目標

天塩川にはぐくまれた実りある大地に生きる私たち名寄市民は 郷土の歴史と文化を継承し 国際化の時代をしなやかにたくましく生き ともに支え合
い うるおいと生きがいのある社会の実現をめざしてこの目標を定めます

- 1 北国の風土に生き たくましく成長する人をはぐくみます
- 2 自ら学び 創造的に生きる人をはぐくみます
- 3 ふれあいを大切にし 心豊かな人をはぐくみます
- 4 勤労と責任を尊び よりよい社会を築く人をはぐくみます
- 5 新しい時代を切り拓き 郷土の発展に尽くす人をはぐくみます

(制定 平成19年4月1日)

2 令和7年度 名寄市教育委員会 教育推進計画 全体概要図



名寄市学校教育推進計画

※ 名寄市総合計画「基本目標V」の個別計画 ※

名寄市社会教育推進計画

小中学校教育の充実		生涯学習社会の形成	家庭教育の推進
<ol style="list-style-type: none"> 1 信頼される学校づくりの推進 <ul style="list-style-type: none"> ・ウェルビーイングの実現を目指す学校づくりの推進 ・地域とともにある学校づくりの推進 ・教職員の資質・能力の向上 2 生きる力を育てる教育の推進 <ul style="list-style-type: none"> ・社会に開かれた教育課程の充実 ・確かな学力を育てる教育の推進 ・豊かな心を育てる教育の推進 ・健やかな体を育てる教育の推進 3 社会の変化や多様な教育ニーズへの対応 <ul style="list-style-type: none"> ・特別支援教育の推進 ・不登校児童生徒等の支援体制の強化 ・情報教育の充実 ・国際理解教育の推進 ・キャリア教育の推進 ・主権者教育の推進 ・部活動改革の推進 4 安全安心な教育環境の整備 <ul style="list-style-type: none"> ・学校施設の整備 ・危機管理体制の確立 	<ul style="list-style-type: none"> ・生涯学習活動の推進と学習への支援 ・社会教育施設の機能強化 ・地域連携・協働による社会教育の推進 	<ul style="list-style-type: none"> ・家庭と地域の教育力の向上 	
		青少年の健全育成	地域文化の継承と創造
		<ul style="list-style-type: none"> ・青少年健全育成の推進 ・子育て支援の推進 	<ul style="list-style-type: none"> ・文化芸術の振興 ・歴史や文化財の継承

3 教育委員会

1 教育長及び教育委員



教育長 岸 小夜子



教育長職務代理者 高橋 雅樹



委員 松田 潤子



委員 中枝 範子

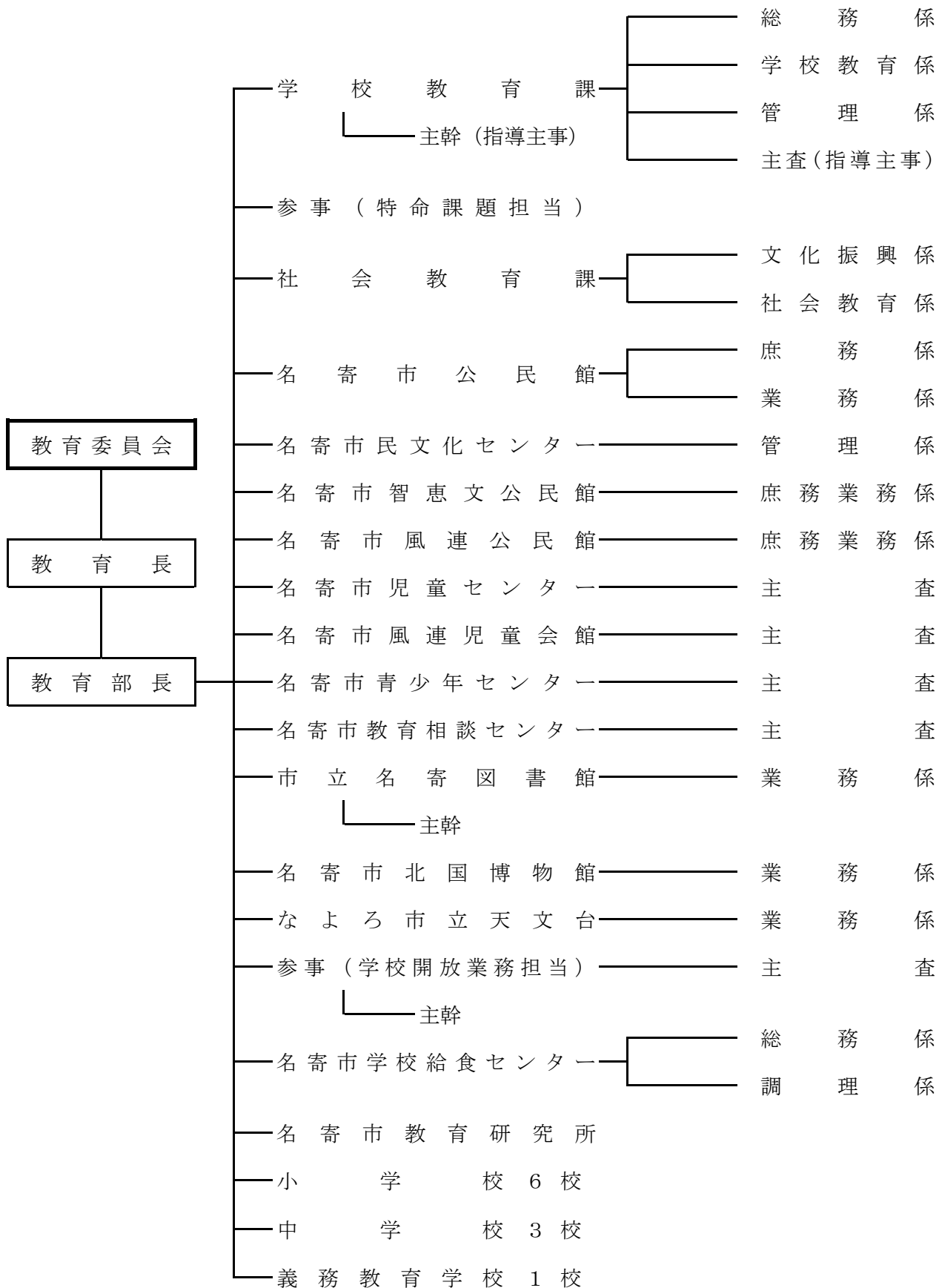


委員 北野 裕介

教育長及び教育委員一覧

	氏 名	就任年月日	期 目
教 育 長	岸 小夜子	令和4年7月1日	2 期 目
教育長職務代理者	高橋 雅樹	平成25年4月1日	4 期 目
委 員	松田 潤子	平成20年5月16日	5 期 目
委 員	中枝 範子	平成29年5月16日	3 期 目
委 員	北野 裕介	令和7年5月16日	1 期 目

2 行政組織



3 名寄市教育委員会職員数

(令和7年5月1日現在)

	部長	課長・館長・参事・主幹	社教主事	係長・主査	主任	事務職員	特別参与	栄養士	教育職員	外国語指導助手	会計年度任用職員	計
教育部	1											1
学校教育課		1		4(1)		5				2	55	73(1)
指導主事		1		1								2
特命課題担当		1										1
社会教育課		1		4		5					6	15
名寄市公民館		(1)		(2)		(5)					(1)	(9)
名寄市民文化センター		(1)		(1)		(3)					(2)	(7)
名寄市智恵文公民館		(1)	(1)	(1)							1	1(2)
名寄市風連公民館		(1)		(2)							(3)	(6)
名寄市児童センター		1		1		1					24	27
名寄市風連児童会館		(1)		(1)		(1)					5	5(3)
名寄市青少年センター		(1)		(1)		(1)					1	1(3)
名寄市教育相談センター		1		(1)		(1)					7	8(2)
市立名寄図書館		2		(1)	2						13	17
名寄市北国博物館		1		2							5	8
なよろ市立天文台		1		1	1						2	5
学校開放業務担当		(2)		(3)		(2)						(6)
名寄市学校給食センター		1		1(1)				道(2)			30	32(3)
名寄市教育研究所									(211)			(211)
計	1	11(8)	(1)	14(15)	3	11(13)	0	道(2)	(211)	2	155(6)	196(253)

※ () = 併任・兼務者数

4 名寄市の教育財政（令和7年度）

1 一般会計予算

【歳入】

(単位：千円)

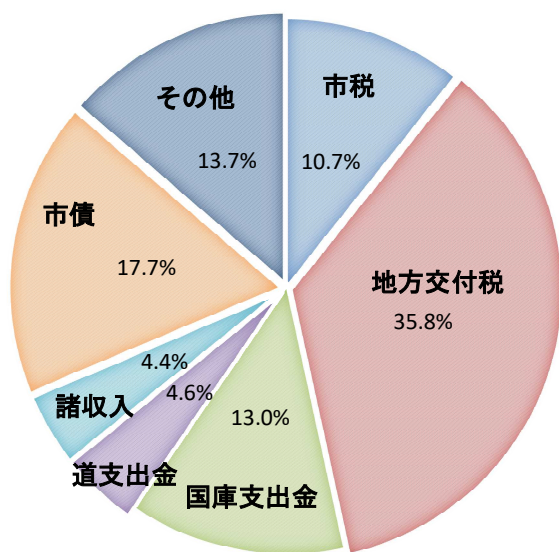
区 分	当初予算額	構成比
市 税	3,048,670	10.7%
地 方 交 付 税	10,170,000	35.8%
国 庫 支 出 金	3,701,495	13.0%
道 支 出 金	1,314,640	4.6%
諸 収 入	1,240,422	4.4%
市 債	5,030,600	17.7%
そ の 他	3,876,113	13.7%
計	28,381,940	100.0%

【歳出】

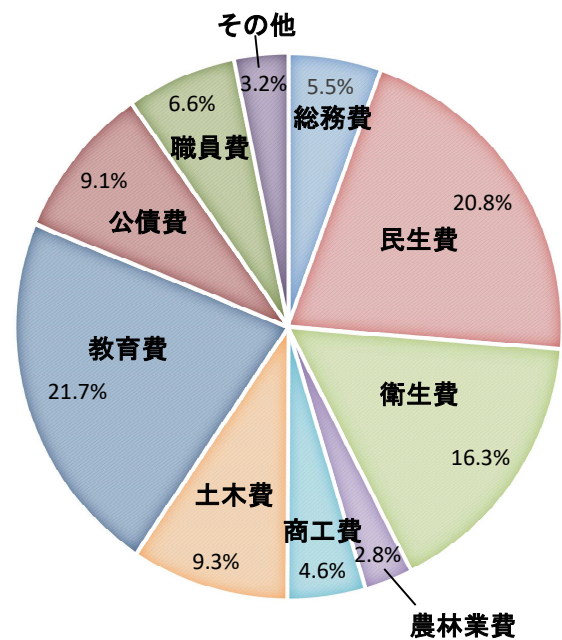
(単位：千円)

区 分	当初予算額	構成比
総 務 費	1,569,222	5.5%
民 生 費	5,898,788	20.8%
衛 生 費	4,623,232	16.3%
農 林 業 費	807,554	2.8%
商 工 費	1,313,896	4.6%
土 木 費	2,649,943	9.3%
教 育 費	6,167,509	21.7%
公 債 費	2,593,778	9.1%
職 員 費	1,860,138	6.6%
そ の 他	897,880	3.2%
計	28,381,940	100.0%

※歳入グラフ



※歳出グラフ



2 教育費の内訳

【歳入】

(単位：千円)

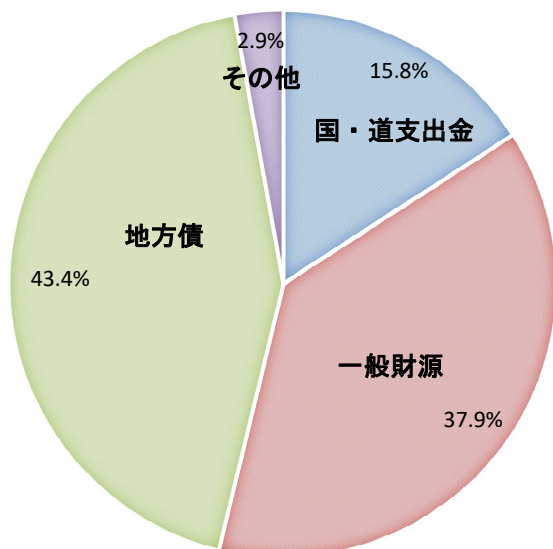
区 分	当初予算額	構成比
国・道支出金	977,009	15.8%
一 般 財 源	2,340,324	37.9%
地 方 債	2,674,400	43.4%
そ の 他	175,776	2.9%
計	6,167,509	100.0%

【歳出】

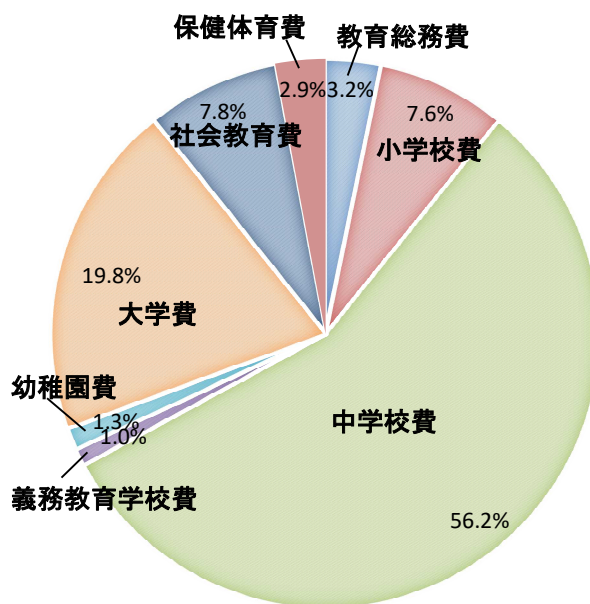
(単位：千円)

区 分	当初予算額	構成比
教 育 総 務 費	199,120	3.2%
小 学 校 費	469,795	7.6%
中 学 校 費	3,468,016	56.2%
義務教育学校費	63,398	1.0%
幼 稚 園 費	80,643	1.3%
大 学 費	1,223,080	19.8%
社 会 教 育 費	481,835	7.8%
保 健 体 育 費	181,622	2.9%
計	6,167,509	100.0%

※歳入グラフ



※歳出グラフ



3 教育費予算

(単位：千円)

科 目	(a) 令和7年度 当初予算額	(b) 令和6年度 当初予算額	(c) 比較増減 (a)-(b)	(d) 対前年比 (c) ÷ (b) × 100
教 育 費	6,167,509	3,311,669	2,855,840	86.2
教育総務費	199,120	181,725	17,395	9.6
小学校費	469,795	481,011	△ 11,216	△ 2.3
中学校費	3,468,016	562,947	2,905,069	516.0
義務教育学校費	63,398	172,578	△ 109,180	△ 63.3
幼稚園費	80,643	71,446	9,197	12.9
大学費	1,223,080	1,182,459	40,621	3.4
社会教育費	481,835	474,276	7,559	1.6
保健体育費	181,622	185,227	△ 3,605	△ 1.9

4 教育費の推移（大学費以外の職員費を除く）

(単位：千円)

