

Blue Print Of Nayoro City

いま、私たちが
名寄の未来をカタチにする。

2017 - 2026

人口減少、少子高齢化、地域経済の停滞、多発する自然災害、情報通信技術の革新、まちづくりやコミュニティへの意識の高まり。

いま、時代はこれまでにないスピードで変化しています。

名寄市は2007年に策定された「新名寄市総合計画（第1次）」を経て、

2017年から「名寄市総合計画（第2次）」をスタートさせました。

この計画は、時代の変化に的確に対応し、改めて名寄市の将来像と目標を定めた、

名寄市の市政運営における最上位計画です。

2026年までの10年。

私たち一人ひとりの想いと行動が、名寄の未来をつくります。

総合計画とは

2010年に施行した「名寄市自治基本条例」では、行政運営の基本として総合計画の策定を義務付けています。本計画は基本構想、基本計画、実施計画で構成し、計画の期間を2017～2026年の10年間としています。総合計画の本編冊子（原本）は名寄市のホームページよりご覧いただくか、名寄市役所総務部企画課、図書館などで閲覧ができます。

🔍 名寄市 総合計画 第2次 🔍 検索

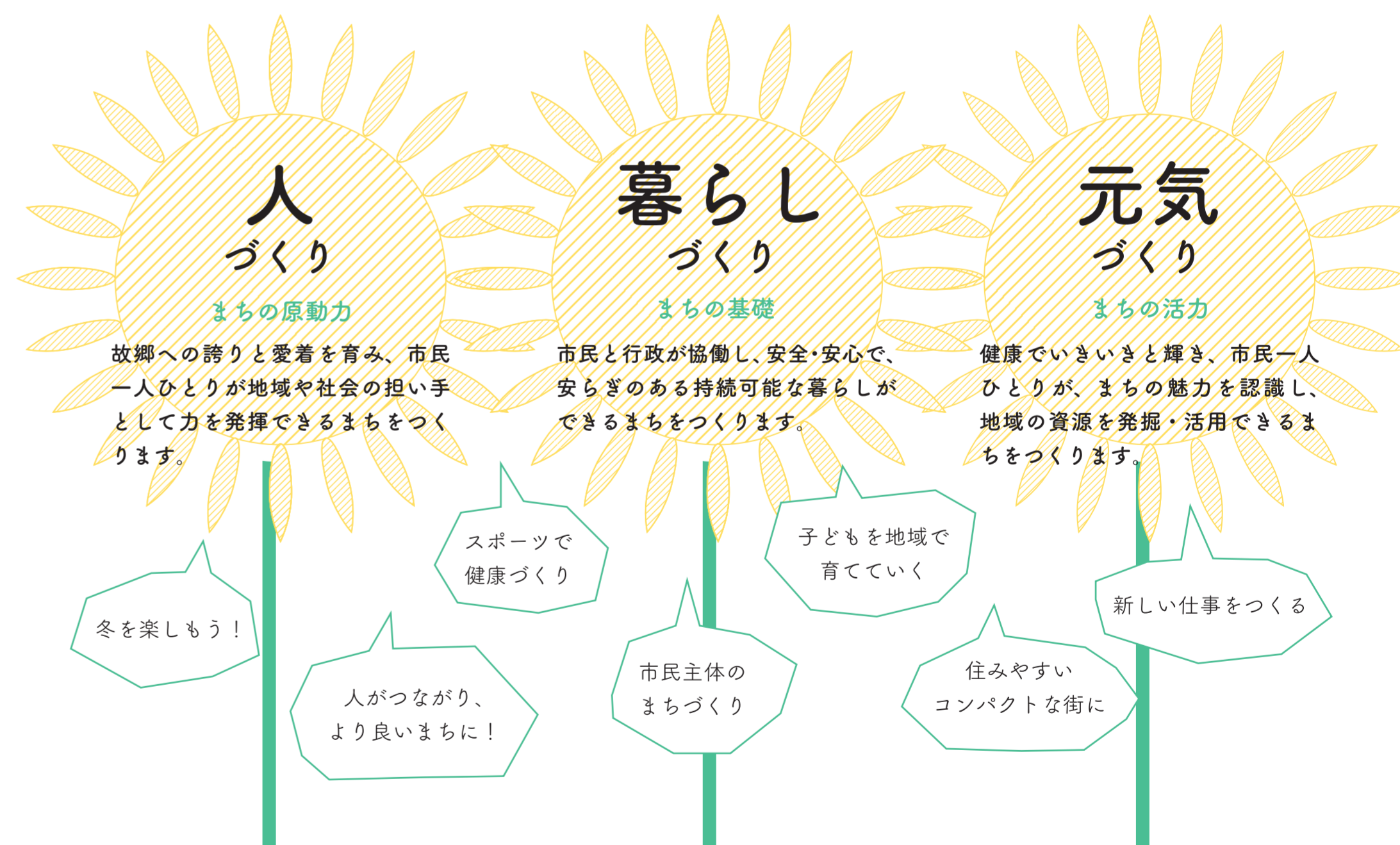
名寄の将来像

NAYORO CITY

2017 - 2026

自然の恵みと財産を活かし
みんなでつくり育む
未来を拓く北の都市・名寄

豊かな自然と先人により培われた歴史・文化を尊重し、市民と行政との協働により、故郷への誇りと愛着を育むとともに、新たな時代の中で、人や地域との絆を強め、これからも誰もが住み続けたいと思える北の未来を拓く都市を目指します。



Nayoro Quiz ナヨロクイズ

このコーナーでは、名寄にまつわるクイズを出していきます。答えは次のページをご覧ください。

Q1. 1900年、名寄を開拓した人たちはどこの県から来たのでしょうか？