

地方創生推進交付金事業「名寄市立大学を活用した地域のケア力向上プロジェクト」
平成 28 年度・平成 29 年度実績報告

1 事業の目的

圏域で不足している保育士などの専門職育成を図り、安全安心な地域社会、子育て・定住環境の充実に資する。

2 事業期間 平成 28 年度～平成 30 年度の 3 か年事業

3 事業内容

平成 28 年度 保育士・幼稚園教員を対象とした実態調査の実施

平成 29 年度以降 各種講習会・研修会の開催により専門職の資質向上やリカレント教育などを推進する。

4 具体的な内容

平成 28 年度 上川・留萌・宗谷圏域の全保育士・幼稚園教員を対象とした実態調査の実施、調査報告書の作成

平成 29 年度

(1) 研修会の開催

①特別支援教育コーディネーター養成セミナー（新規事業）

・ 開催日時 8月3日～4日

・ 参加者 75名

保育士、幼稚園教員 上川管内小中学校教員、道内特別支援学校教諭・実習助手など

②こどもセミナー（既存事業）

・ 開催日時 11月11日～12日

・ 参加者 11日 153名

12日 68名

保育士、幼稚園教員、学生など

③保育者リカレント講演会（新規事業）

・ 開催日時 3月17日（土）

・ 内容 第1部 新保育所保育指針の解説（講師 本学 中島教授）

第2部 安心安全な保育環境づくり（講師 猪熊弘子氏）

・ 参加者 49名

保育士、幼稚園教員等

(2) 幼稚園教員免許状更新講習（新規事業）

・ 開催日時 3月3日（土）～4日（日）

・ 開催手法 本学と公益社団法人北海道私立幼稚園協会との共同実施

・ 参加者 3日 57名（当初61名のところ悪天候で57名）

4日 57名（当初58名のところ1名欠席）

（定員 50名）

地方創生拠点整備交付金

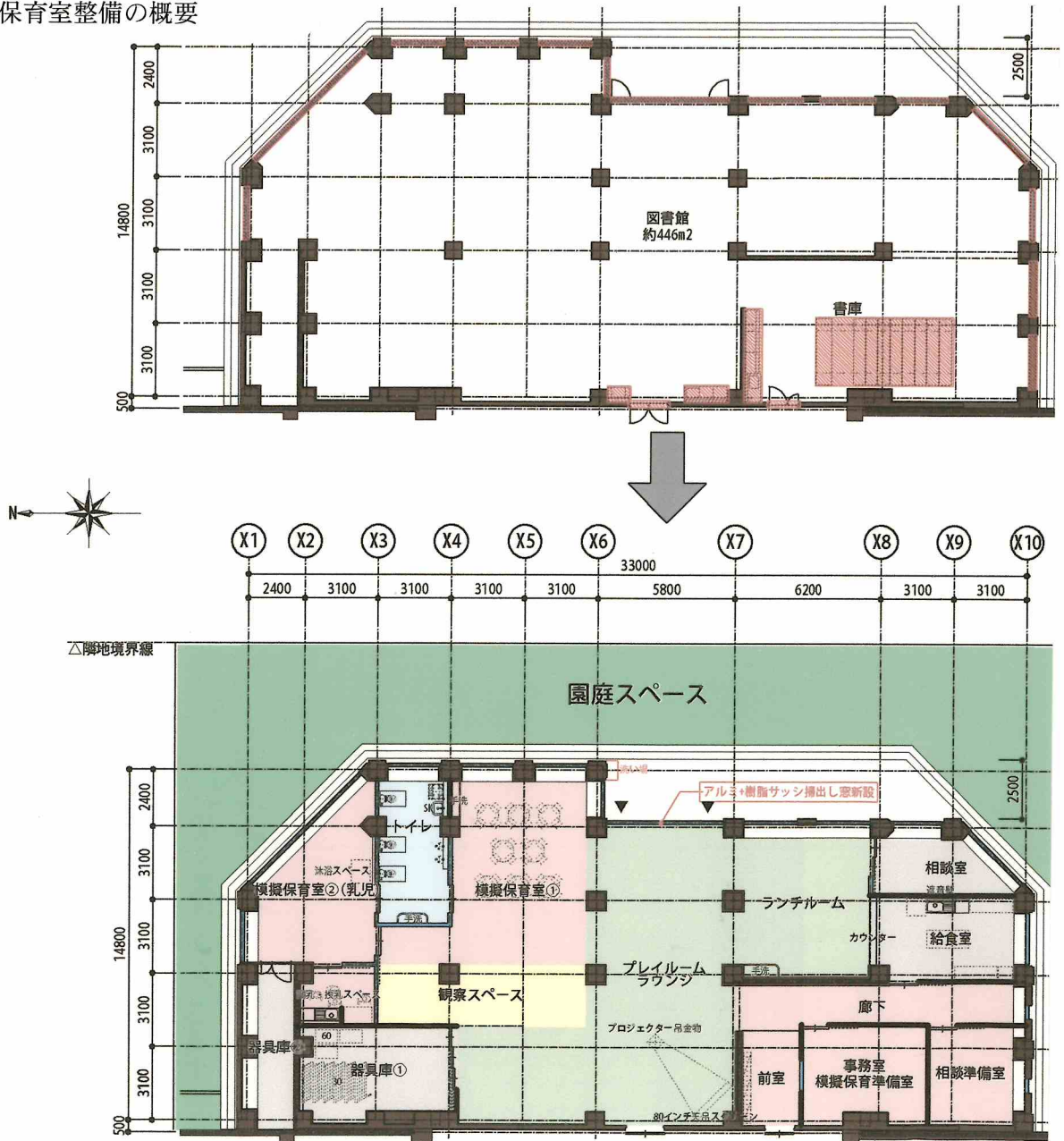
「名寄市立大学を活用した地域のケア力向上プロジェクト推進に係る模擬保育室整備事業」

1 事業の目的

保育所、幼稚園等との連携の下、地域の一体的な子育て支援体制の構築を図るとともに、地方創生推進交付金事業「名寄市立大学を活用した地域のケア力向上プロジェクト推進事業」で実施するリカレント教育等の研修会講習会の実践の場として活用する。

2 事業期間 平成 29 年度

3 模擬保育室整備の概要



4 対象経費内訳

建築工事	76,680,000 円
機械設備工事	20,509,200 円
電気設備工事	10,908,000 円
小計	108,097,200 円
効果促進事業（備品）	8,555,112 円
合計	116,652,312 円

5 活用方法

(1) 学生への講義・演習での活用（当該事業対象外）

①整備前の状況

- ・ 他学科の演習室等により大人用の机や椅子などを利用し模擬保育を行っていたため、十分に子どもの姿をイメージできなかった。
- ・ 保育室の様子や遊具・教材・教具は、画像や動画により示していた。

②整備後

- ・ 保育室をイメージしたスペースの周りに観察スペースがあるため、保育者・子どもに加えて、観察者の視点で実践を検討することが可能になる。
- ・ 教材・教具の整備を含めて、実際に保育現場を模した保育室を活用することにより、現場実習等で観察された保育実践や保育環境への学びをさらに学内において深めることが期待できる。
- ・ 講義を行いながら、同じ室内で保育スペースがあり、そこで演習を行い、再度座学で振り返るという往還的な学びが可能となる。

(2) 研修会、講習会等地域貢献のための活用（当該事業対象）

①想定される活用方法

- ・ 復職支援や資質向上のための研修会等の実践の場としての活用
- ・ 教員、学生、保護者、保育士、幼稚園教員等の交流の場としての活用

②保育士を対象とした内覧会におけるアンケート調査結果

1. 内覧会参加者数 34人（内覧会 4/25・26・28実施 市内保育士）

2. 参加者経験年数内訳

	3年未満	5年未満	10年未満	15年未満	15年以上
人数（人）	4	7	6	7	10

3 アンケート項目

「1. 模擬保育室を利用したいと思いますか？」

	非常にそう 思わない	そう思 わない	どちらともい えない	そう思 う	非常にそう 思う	無回答
人数（人）	0	0	4	23	7	0

「2. 模擬保育室で授業（設定保育等）を行います、その際に園児を連れてきていただくことは可能でしょうか？（バスの手配は大学が行います）」

	非常にそう 思わない	そう思 わない	どちらともい えない	そう思 う	非常にそう 思う	無回答
人数（人）	0	1	16	7	7	3

「3. 授業以外でも模擬保育室が開放されることがある場合、園児を連れて遊びに来たいと思いますか？」

	非常にそう 思わない	そう思 わない	どちらともい えない	そう思 う	非常にそう 思う	無回答
人数（人）	0	2	6	19	6	1

「4. 放課後（18時以降）に模擬保育室を使える場合、研修等で利用したいと思いますか？」

	非常にそう 思わない	そう思 わない	どちらともい えない	そう思 う	非常にそう 思う	無回答
人数（人）	1	5	6	15	6	0

「5. 模擬保育室で公開研修や公開講座等が行われるとき、参加したいと思いますか？」

	非常にそう 思わない	そう思 わない	どちらともい えない	そう思 う	非常にそう 思う	無回答
人数（人）	0	2	2	22	7	1

整備後の状況



プレイルーム



模擬保育室 1



トイレ



模擬保育室 2



給食室・相談室