

水道事業の概要

(目次)

1～2ページ

なよろしの水道

3ページ

1. 水道事業の概要

4～8ページ

2. 平成26年度の主な事業内容

- (1) 第2期拡張事業
- (2) 水源開発事業(サンルダム負担金)
- (3) 配水管網整備事業
- (4) 老朽管更新事業
- (5) 給水管道路横断布設工事
- (6) 消火栓更新工事・消火栓修繕
- (7) 水道量水器取替工事
- (8) 浄水場施設整備事業
- (9) 水質検査機器更新事業
- (10) 漏水調査業務委託
- (11) 配水管洗浄業務委託
- (12) 真勲別頭首工砕氷業務委託
- (13) 料金徴収業務委託・検針業務委託
- (14) 企業債等元利償還金
- (15) 人件費

9～11ページ

3. 地方公営企業会計の仕組み

- (1) 経営の基本原則
- (2) 独立採算
- (3) 料金
- (4) 企業会計制度の特徴

12～14ページ

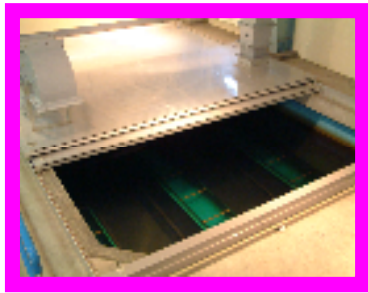
4. 平成26年度水道事業決算状況

- (1) 総括事項
- (2) 収益的収支
- (3) 資本的収支

(参考資料)

名寄市の水道(浄水場パンフレット)

なよろしの水道



ろ過池

まだのこっている目に見えない小さな汚れを池の底にある砂にくっつけて取りのぞきます

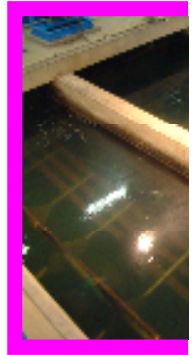


塩素混和池

次亜塩素酸ナトリウムという薬品を使って体に有害な細菌たちを消毒殺菌します

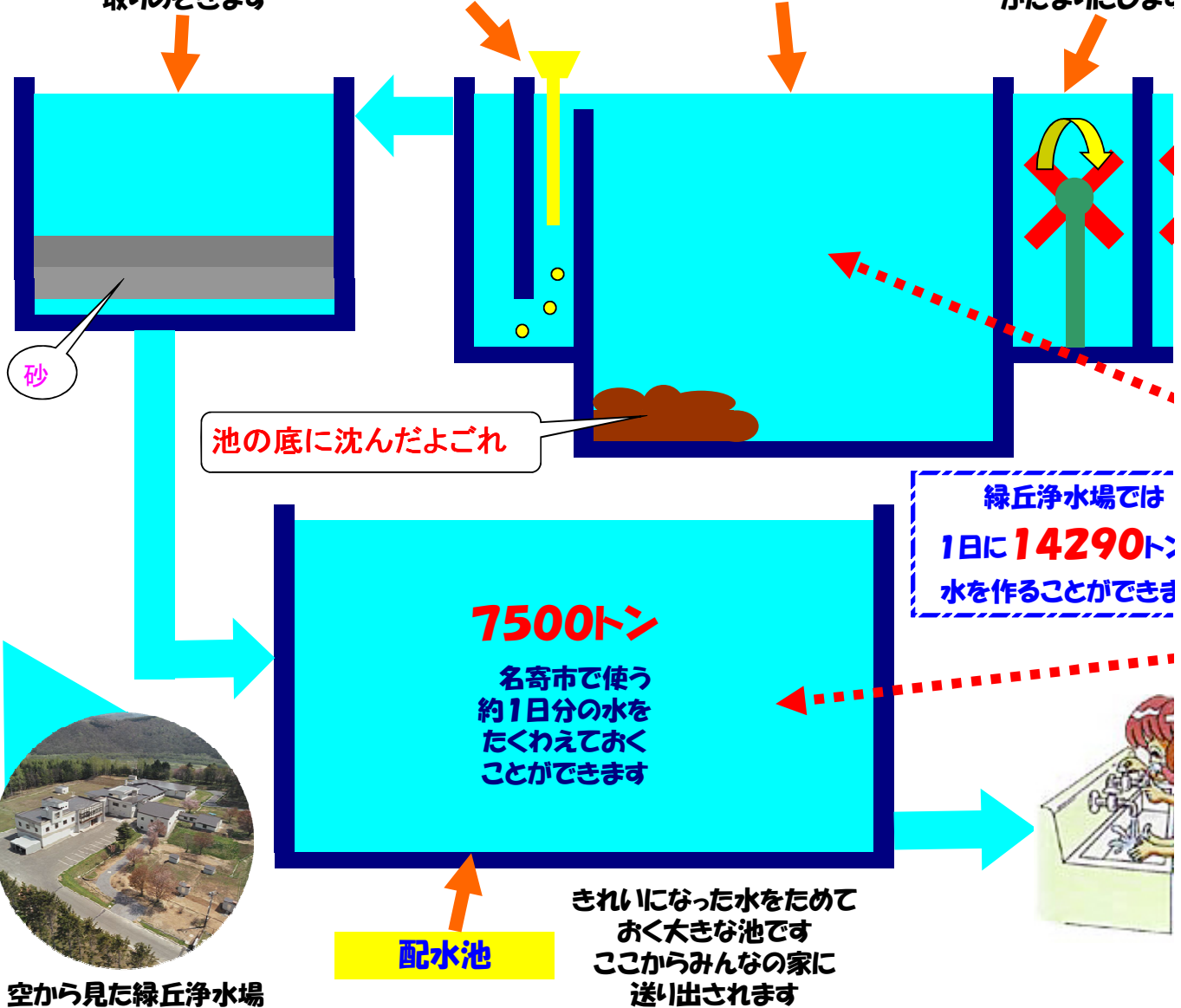
沈澱池

にごりをかたまりにしたフロックを池の底に沈めきれいなうわずみの水だけが次ぎの池に進みます



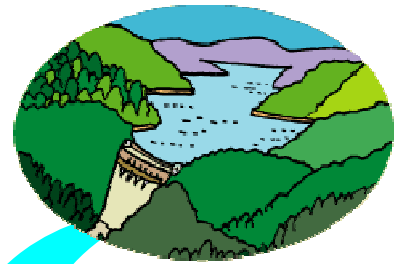
フロック形成池

池の中にある大きな羽根を回してにごりとPACをよくかきまぜてフロックという重たいかたまりにします



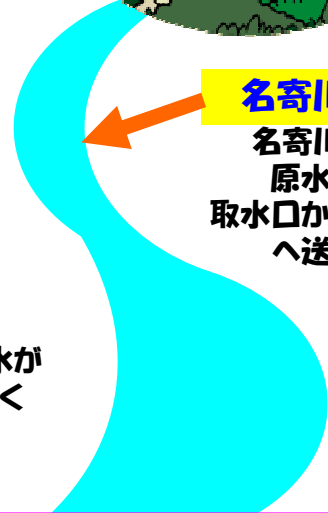


安全でおいしい水が出来るまでのしくみを見よう！



名寄川

名寄川の水を原水として取水口から浄水場へ送ります



薬品混和池

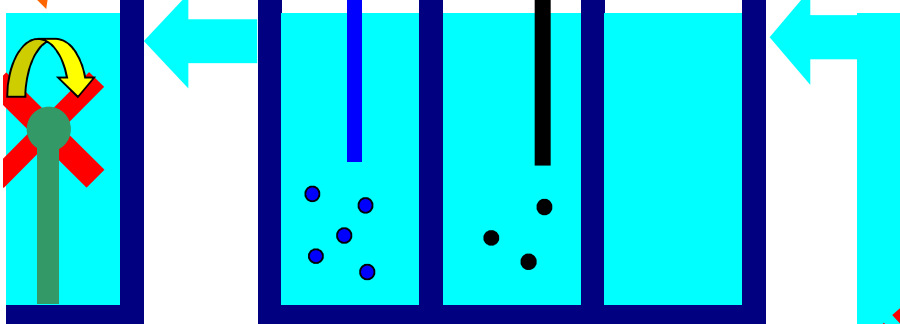
PACという薬品を使って水の中にあるごみを大きく重たくします

活性炭接触池

活性炭をつかって水についでいる○○○をとります

着水井

くみ上げられた水が最初にたどっていく池です



真熟別頭首工

3門あるゲートを動かして川に流れる水の量を調整します



導水ポンプ

このポンプで約60M高い場所にある浄水場まで水をくみ上げます

の
す



水質検査

浄水場では安全でおいしい水を作るために毎日いろいろなところの水をきびしく検査しています！

