

# 水道事業経営状況について

## 1. 水道事業の概要

名寄市の水道事業は、昭和 32 年の創設事業から始まり、平成 7 年度からは第 2 期拡張事業の認可を受け、新たに水源をサンルダムに依存し、給水区域の拡張による新たな水需要の増加と浄水場施設の更新を目的として、現在も拡張事業を継続中であります。

平成 28 年 4 月には特別会計として経営していた 3 地区（智恵文中央、智恵文八幡、風連日進）の簡易水道事業を事業統合して今日に至っています。

また、緑丘浄水場から風連浄水場への送水による安定的な水供給に向けて送水管布設工事を実施し、令和 2 年 5 月に水利権変更の許可を受け、同年 6 月から供給を開始しています。

※令和 3 年度末現在

【事業創設認可年月日】	《名寄》	昭和 32 年 3 月
	《風連》	昭和 36 年 6 月
【供用開始年月日】	《名寄》	昭和 35 年 11 月
	《風連》	昭和 36 年 12 月
【計画給水人口】		25,820 人
【現在給水人口】		23,775 人
【給水戸数】		14,141 戸
【浄水場数】		6 浄水場
		(緑丘浄水場・川西浄水場・瑞穂 浄水場・智恵文中央浄水場・智恵 文八幡浄水場・風連日進浄水場)
【管延長】	導水管	3,820m
	送水管	9,860m
	配水管	341,970m
【配水能力】		12,080 m <sup>3</sup> /日
【1日最大配水量】		9,238 m <sup>3</sup> /日
【年間総配水量】		2,824,364 m <sup>3</sup>
【年間総有収水量】		2,280,706 m <sup>3</sup>
【有収率】		80.75 %

※給水戸数、管延長は「地方公営企業決算状況調査」（総務省）報告値による。



緑丘浄水場



風連浄水場  
(緑丘浄水場から受水)



川西浄水場



瑞穂浄水場



真勲別頭首工



智恵文中央浄水場

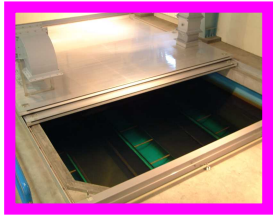


智恵文八幡浄水場



風連日進浄水場

# なよろしの水道

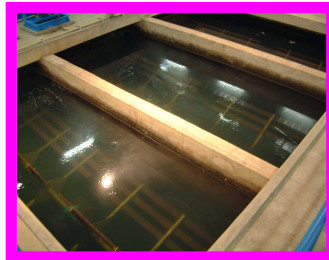


**ろ過池**  
まだのこっている目に見えない小さな汚れを池の底にある砂にくっつけて取りのぞきます



**塩素こんわ池**  
次亜塩素酸ナトリウムという薬品を使って体に有害な細菌たちを消毒殺菌します

**沈でん池**  
にごいをかたまりにしたフロックを池の底に沈めきれいなわずみの水だけが次ぎの池に進みます



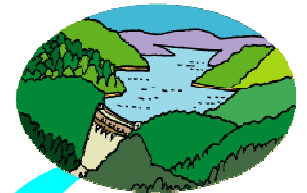
**フロックけいせい池**  
池の中にある大きな羽根を回してにごいとPACをよくかきまぜてフロックという重たいかたまりにします

**薬品こんわ池**  
PACという薬品を使って水の中にあるにごいを大きく重たくします

**活性炭せしょく池**  
活性炭をつけて水についているにおいをとります

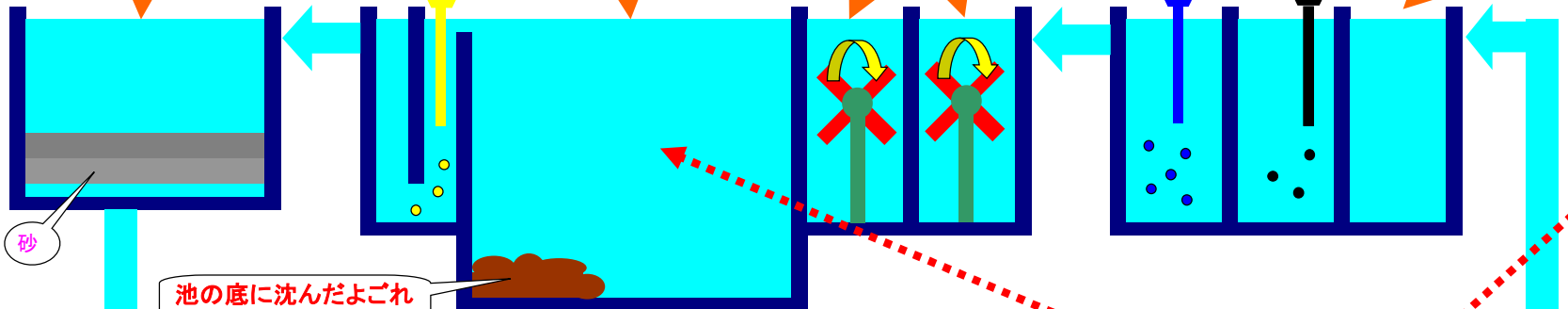


安全でおいしい水が出来るまでのしくみを見てみよう！



**なよろ川**  
なよろ川の水を原水として取水口から浄水場へ送ります

**着水井**  
くみ上げられた水が最初にたどっていく池です



砂

池の底に沈んだよごれ

緑丘浄水場では  
1日に**12,730**トンの水を作ることができます

**7,400**トン  
名寄市で使う約1日分の水をたくわえておくことができます

**はい水池**

きれいになった水をためておく大きな池です  
ここからみんなの家に送り出されます



**ずいしつ検査**  
浄水場では安全でおいしい水を作るために毎日いろいろなところの水をきびしく検査しています！



**まくんべつどうしゅこう**  
3門あるゲートを動かして川に流れる水の量をちょうせいします



**どうすいポンプ**  
このポンプで約60m高い場所にある浄水場まで水をくみ上げます



空から見た緑丘浄水場

## 2. 令和3年度 水道事業決算

### (1) 総括事項

(注) 1. 令和3年度は、令和2年度に比べ、  
 給水量が減少したため、給水収益が減少した。  
 2. 令和3年度は、令和2年度に比べ、  
 水道料金が引き上げられたため、  
 収入が増加した。  
 3. 令和3年度は、令和2年度に比べ、  
 水道料金の徴収率が向上したため、  
 収入が増加した。  
 4. 令和3年度は、令和2年度に比べ、  
 水道料金の徴収率が向上したため、  
 収入が増加した。  
 5. 令和3年度は、令和2年度に比べ、  
 水道料金の徴収率が向上したため、  
 収入が増加した。

### 【給水状況】

項目	令和3年度	令和2年度	増減
給水量	2,300,000	2,400,000	-100,000
給水収益	559,498	519,356	40,142
収入	559,498	519,356	40,142
支出	500,000	500,000	0
経常利益	59,498	19,356	40,142
経常損失	0	0	0
経常利益率	10.1%	3.7%	6.4%

