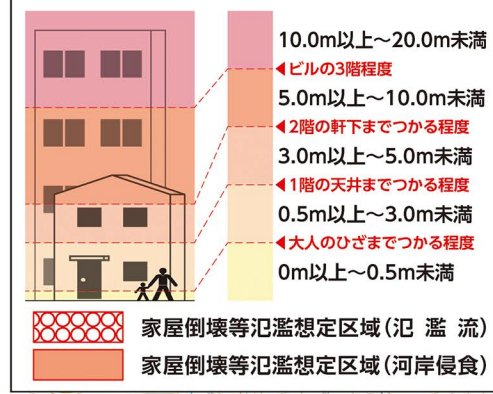


風連・下多寄地区

1/30,000

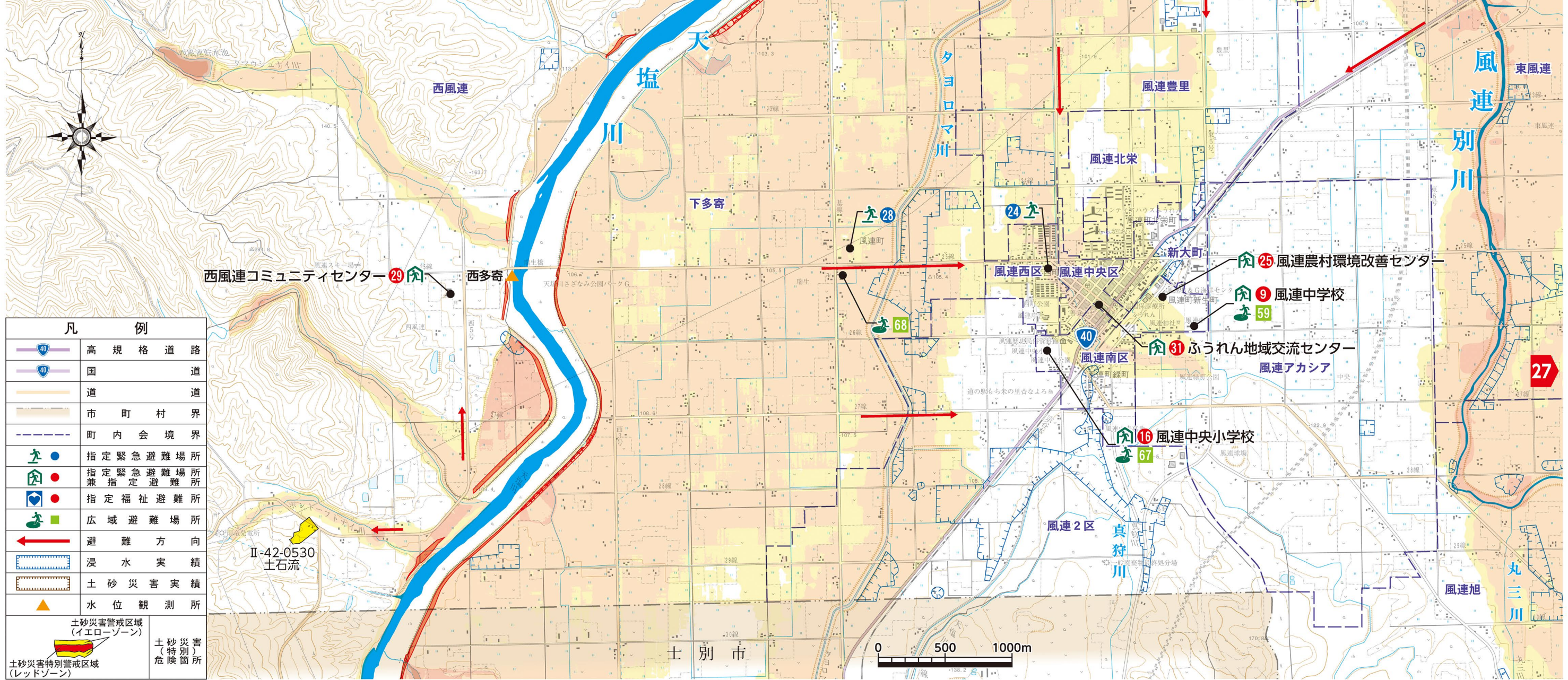
■この地図の見方
大雨で河川から水があふれたときに
予想される水深を表示しています



No	指定緊急避難場所及び指定避難所
1	名寄高等学校
6	名寄中学校
9	風連中学校
16	風連中央小学校
24	西町コミュニティセンター
25	風連農村環境改善センター
28	瑞生コミュニティセンター
29	西風連コミュニティセンター
31	ふうれん地域交流センター
40	弥生会館

No	広域避難所(グラウンド等)
51	名寄高等学校グラウンド
56	名寄中学校
59	風連中学校
67	風連中央小学校
68	旧風連下多寄小学校
72	弥生公園

災害の状況に応じ、上記施設の中から避難場所を開設します。



凡 例	
	高規格道路
	国 道
	道 道
	市 町 村 界
	町 内 会 境 界
	指定緊急避難場所
	指定緊急避難場所兼指定避難所
	指定福祉避難所
	広域避難場所
	避難方向
	浸水実績
	土砂災害実績
	水位観測所
	土砂災害警戒区域(イエローゾーン)
	土砂災害(特別)危険箇所(レッドゾーン)