

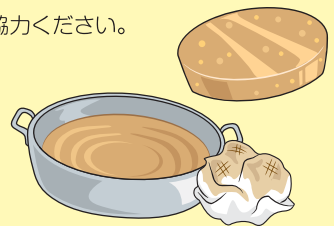
名寄市
指定ごみ袋
(有料)
30、60、120

炭化ごみ 生ごみ類・衛生ごみ・紙くすなど 黄色の指定袋に入れるごみ

生ごみ類
十分に水切りしてください。



廃食用油
固めるか紙に吸わせる
※可能な限りリサイクルにご協力ください。
(19ページをご覧ください。)



写真・手紙・伝票など
人に見られたくない紙類



紙くす、吸い殻

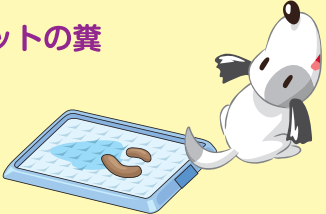


紙おむつ
汚物をトイレで処理して
から出してください。

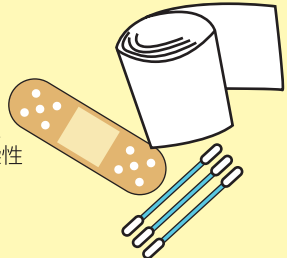


紙類はハガキサイズ以下に細かくしてください。

ペットの糞



衛生ごみ
血液や細菌類の付着した
ガーゼや脱脂綿など感染性
のあるもの



名寄市
指定ごみ袋
(有料)
200、400

炭化ごみ 衛生ごみ・紙くすなど ※生ごみ類は入れられません ピンク色の指定袋に入れるごみ

写真・手紙・伝票など
人に見られたくない紙類



紙類はハガキサイズ以下に細かくしてください。

紙くす、吸い殻



紙おむつ
汚物をトイレで
処理してから
出してください。



ペットの糞



衛生ごみ
血液や細菌類の付着した
ガーゼや脱脂綿など感染性
のあるもの



ピンク色の指定袋は、紙おむつ
を使用しているご家庭のごみ処理
手数料軽減を目的に作られた
ものです。
生ごみ類は入れられません。



※生ごみ、廃食用油は
黄色の指定袋へ入れてください。