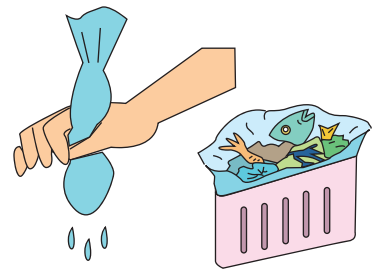


生ごみの出し方と減量のポイント

- ★水切りネットはそのまま生ごみと一緒に出せます。
- ★生ごみの水気をしっかり切ると、60~70gもの減量になります。
- ★コンポストで生ごみをリサイクルできます。
(興味のある方は市役所廃棄物対策担当にご連絡ください)

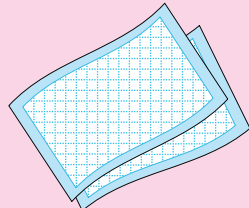


ペットを飼っている方へ

ペットのトイレに使用する製品について、次のとおり分別をお願いします。

炭化ごみ

ペットシート

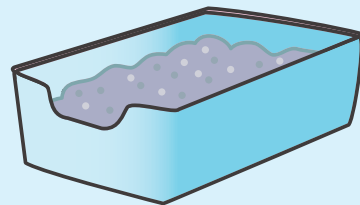


トイレの砂 (紙製、木製)



埋立ごみ

トイレの砂 (鉱物製)



△対象外のもの 「炭化ごみ」は「燃えるごみ」ではありませんので
次のものは混ざらないように注意してください。

割りばし・竹串・木くす等 ⇒埋立ごみへ



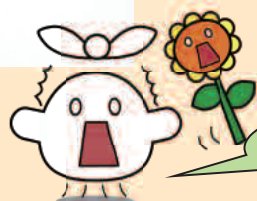
衣類・布製品 ⇒埋立ごみ・古着リサイクルへ



枝木・草・生花 ⇒埋立ごみへ



容器包装類以外のプラスチック製品 ⇒埋立ごみへ



炭化ごみではないごみが炭化センターに運ばれ
処理機に入ると、機械が壊れてしまうことがあります。
しっかり分別しましょう！