

木原天文台

東2条北5丁目 ☎01654 3956 e-mail nayoro@nayoro-star.jp
URL <http://www.nayoro-star.jp>
開 水～日 13:00～19:00 休 月・火、祭日 入館料 無料

7月に見られる天体

■月面 19～27日 ■金星・木星 今月中

特別観望会

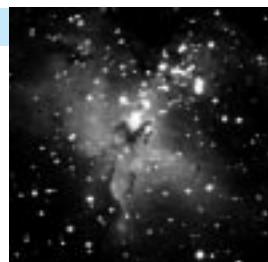
テーマ 七夕観望会
とき 7月7日(土) 20:00～21:00
ところ 市立木原天文台
内容 40cm望遠鏡で七夕の星が見られます。
※曇り・雨天時は中止となります。

特別投映期間「七夕無料投映」

とき 7月4日(水)～8日(日)
ところ プラネタリウム館
内容 七夕物語と夏の星座
定員 65人
※期間中、直接市立名寄図書館本館4階プラネタリウム館へお越しください。
15人以上の団体申し込みは、別時間で調整します。子ども会などの申し込みもご相談ください。

わし星雲「M16」

平成14年
名寄市内にて撮影



プラネタリウム館のご案内

「夏の星座と物語」

投影日 水曜日～日曜日15:00から
休館日 毎週月曜日・火曜日、月末日、祭日
月末休館日 7月31日(火)
入館料 ○一般100円 ○小学生～高校生50円
○幼児無料

※減免：学校、幼稚園、保育所、福祉施設などは、市内免除・市外半額になります。(事前に申請が必要です。お問い合わせください。)

連絡先
プラネタリウム館(大通南2丁目) ☎01654④4751

市民文化センター

西13条南4丁目 ☎01654 2218 FAX 01654 2356
開 9:00～22:00 休 月末・年末年始

第4回芸術文化鑑賞バスツアー

とき 8月29日(水)
行き先 中川町・音威子府村
9:00 風連福祉センター前出発
(ハローワーク前・文化センター前停車)
9:30 市役所名寄庁舎前出発
16:30頃 市役所名寄庁舎前到着
(ハローワーク前・文化センター前停車)
17:00頃 風連福祉センター前到着

○中川町エコミュージアム
中川町で算出したアンモナイトを中心にクビナガリュウなどの化石約800点が展示されている道内屈指の化石博物館を見学します。

○アトリエ3モア
彫刻家砂澤ピッキの作品を常設展示している博物館です。ピッキの大胆にして繊細、原始的にしてモダンな作品をお楽しみください。

○高橋昭五郎彫刻の館
美しい線と仕上げの素晴らしさ「愛・祈り・感謝」という大きな制作テーマを持つ彫刻家高橋昭五郎さんの作品を鑑賞します。

申し込み期間 8月6日(月)～10日(金)

費用 1,600円(入館料・昼食代・傷害保険料など)

※定員は33人です。最小催行人数15人とさせていただきます。なお、定員を超えた場合は抽選させていただきます。

申し込み 市民文化センター
※年間予定については、市民文化センターへお問い合わせください。市ホームページにも掲載しています。

サンピラー国体記念「第5回サマージャンプ大会」

多くの方の観戦を、お待ちしております
とき 7月29日(日) 9:00から
ところ ピヤシリジャンツェ

ジャックの豆事業

(自主的学習グループ・サークル活動促進事業)

「サークルをたちあげたい」「いまあるサークルをもっと活性化させたい」と思っている方はいらっしゃいませんか?

そんなあなたのグループ・サークル活動をお手伝いします。お気軽にご相談ください。詳しくは、市民文化センターへお問い合わせください。

対象 市内の5人以上のグループ・サークルが、同様の学習を希望する市民の参加を呼びかけて実施する文化活動その他で、学習会、講習会、講演会など形式は問いません。

内容 ・学習活動にかかる経費の一部を助成します。(上限2万円)
・講師、PR、会場の手配、運営などについての相談に応じます。

まなびの部屋

博物館

北国博物館 緑丘222 ☎・FAX 01654 2575
e-mail ny-kitahaku@city.nayoro.lg.jp 開 9:00~17:00 休 月・年末年始
風連分館 風連町南町85 ☎01655 2531 FAX 01655 2321

■特別展「ヒグマ」

ヒグマの生態と生息環境、アイヌ文化との関わりについて解説します。また、自然の中で撮影されたヒグマの写真約20点を紹介します。

- ・とき 7月21日(土)~8月26日(日)
- ・ところ 北国博物館ギャラリーホール(無料)
- ・内容 ヒグマの1年、食べ物、冬ごもり、子育て、アイヌの熊祭り、北方少数民族とヒグマ、木彫・工芸のクマなど

■講演会「ヒグマが語ってくれたこと」

特別展の写真を提供している伊藤健次さんを講師に迎えます。カメラのレンズを通して見たさまざまな表情など、知られていないヒグマの自然の中での姿を紹介してもらいます。

- ・とき 8月24日(金) 18:30~20:00
- ・ところ 北国博物館講堂(無料)
- ・講師 伊藤健次さん(写真家・岩見沢市栗沢町在住)

※事前の申し込みは必要ありませんので、直接会場へお越しください。

■大雪高山植物観察ハイキング

夏の大雪に出かけ、大自然のお花畑で高山植物を観察しましょう。北国博物館に集合し、旭岳ロープウエー駅まではバスで移動します。

- ・とき 7月21日(土) 6:00~17:00
- ・行き先 旭岳裾合平
- ・対象 小学4年生~高校生(保護者の参加も可能です)
- ・定員 20人(定員になり次第締め切り)
- ・参加費 小学生1,500円、中学生以上2,900円(ロープウエー・保険代)
- ・申し込み方法 申し込み書に必要事項を記入し、参加費を添えてお申し込みください。
- ・申込期限 7月10日(火)
- ・申し込み 北国博物館窓口

図書館

名寄本館 大通南2 ☎01654 4751 FAX 01654 4897
開 火・金 9:30~17:00 水・木 9:30~20:00 17:00以降は1階のみ
土・日 9:30~16:00 休 月・月末・祝・年末年始
風連分館 風連町南町84-1 ☎01655 2871 FAX 01655 2380
開 月~金 9:30~17:00 土 9:30~16:00 休 日・月末・祝・年末年始

【名寄本館の行事】

夏の夜のおたのしみ会

- ・とき 7月25日(水) 18:30から
- ・ところ 名寄本館中庭(雨天時は2階会議室)
- ・対象 幼児・小学生(夜ですので、父母または保護者代わりとなる方の同伴をお願いします)
- ・定員 80人 ※定員になり次第締め切ります。
- ・参加料 無料
- ・申し込み期間 7月10日(火)から
- ・申し込み 名寄本館
小学生1日司書体験募集
- ・とき 8月1日(水)
①9:00~12:00 ②13:00~16:00
- ・定員 ①②ともに6人 ※定員になり次第締め切ります。
- ・対象 小学5・6年生
- ・申し込み期間 7月10日(火)から
- ・申し込み 名寄本館
夏休み工作づくり
- ・とき 8月3日(金)
ペンギンクラブ
- ・とき 7月5日(木)・19日(木) 10:30~11:30
- ・ところ 名寄本館2階会議室
- ・対象 3歳未満児・保護者

【風連分館の行事】

カンガルーのポケット

- ・とき 7月27日(金) 10:00から
- ・内容 ハンドペインティング
- ・対象 就学前のお子さんと保護者
おはなしポケット(毎週金曜日11:00~12:00)
- ・内容 読み聞かせなど
- ・対象 就学前の幼児・保護者
おはなしタイム(毎週水曜日15:00から)
- ・内容 読み聞かせ
- ・対象 児童

自動車文庫「やまゆり号」7月の巡回日程

《名寄地区》

4日(火) ハルニレ公園前	15:20~15:40
浅江島公園築山前	15:50~16:30
10日(火) 第1老人クラブ前	14:50~15:05
錦町公園前	15:15~15:35
麻生公園前	15:45~16:05
ライラック公園	16:15~16:35
12日(木) 道営サンピラー・マーガレットヴィラ	15:20~15:45
南が丘総合福祉会館前	15:55~16:10
13日(金) コデマリ公園	15:00~15:15
西10南1自衛隊官舎前	15:55~16:35
17日(火) 東三条郵便局前	15:05~15:20
緑丘第1団地	15:30~15:50
はなぞの広場	16:05~16:30
18日(水) ノースタウンふれあい会館	15:15~15:35

《風連地区》

3日(火) 東風連地区	10:00~
5日(木) 下多寄地区	9:45~
5日(木) 日進・旭地区	12:45~
10日(火) 市街地地区	10:00~