


# NAYORO

Public Relation

広報なよろ 

1

January 2016  
No. 118

年頭のごあいさつ

2-3ページ

名寄市職員を募集します

6ページ

ぼくの夢わたしの夢

4-5ページ



東保育所もちのき (2015年12月4日)

名寄市



名寄市公式  
 facebook

年頭のごあいさつ

あけまして

おめでとらうございませす



昨年を振り返ると、名寄市にとって比較的穏やかな気候に恵まれた1年でした。基幹産業である農業は全般的に作柄も良く、特に畑作は近年にないほどの豊作でした。日本全国をみると甚大な自然災害も起こっている中で、自然の恵みに感謝しつつ、いざというときのあらゆる備えをしっかりと整えていくことの重要性を強く感じます。

市民の数十年来の夢であった市民文化センター大ホール「EN・RAY」が昨年5月に開館しました。歴代の市長が構想された本事業に、完成の際に携わることができたことは私にとって大きな誇りであり、先人のご労苦に感謝の気持ちでいっぱいです。市民文化センターとの相乗効果も非常に大きく、市民と地域に新たな躍動感が生まれつつあります。

表紙 ..... 1

もくじ ..... 2

年頭のごあいさつ  
2015トピックス ..... 2-3

ぼくの夢わたしの夢 ..... 4-5

名寄市職員を募集します ..... 6

輝け！新春なよろもちつき大会 ..... 7

フォトでお知らせ - 広報版 - ..... 8-9

こども未来課からのお知らせ ..... 10-11

名寄市立大学の窓から  
～知への誘い～ ..... 12

サークル紹介 ..... 13

健康ガイド ..... 14

もっと！もち米プロジェクト ..... 15

男女共同参画社会の  
実現をめざして  
天塩川だより ..... 16

EN・RAYホールイベント情報  
消費生活センター通信 ..... 17

マイナンバーの記載が  
必要になります ..... 18

施設のお知らせ ..... 19-21

暮らしのお知らせ ..... 22-25

裏表紙 ..... 26

2015トピックス

- ◆「2015北海道ジュニアカーリング名寄合宿」実施
- ◆名寄市スキーパトリール赤十字奉仕団が2014年度ホワイトマスタリーに選ばれる
- ◆夏井岩男氏が紫白綬有功章を受章
- ◆名寄市副市長佐々木雅之氏が退任
- ◆橋本正道氏が名寄市副市長に就任
- ◆名寄市ホームページリニューアル
- ◆「なよろ健康マイレージ」スタート
- ◆名寄市議会議員選挙で18人の候補者が無投票で当選（うち5人が新人）
- ◆EN・RAYホール（市民文化センター西館）がオープン
- ◆名寄市立大学の新図書館建築工事スタート（平成29年4月オープン予定）
- ◆豊西小・東風連小最後の運動会
- ◆SL排雪列車キマロキの保存展示40年を記念した「キマロキまつり」開催



## 名寄市長 加藤 剛士

一昨年へリポートを設置した名寄市立総合病院が、旭川以北で初、日本最北となる救命救急センターの設置が認められ、昨年8月に運用を開始しました。亡き久保田宏先生、佐古和廣前院長、そして和泉裕一院長、歴代の関係者の念願がかないました。このことは、病院機能の充実強化につながる大きな実績であり、地域の安心安全の要として、さらに地域から信頼される病院となります。

さて、本年は名寄市にとって大事な1年です。名寄市立大学が開学10年の節目を迎え、4月には「社会保育学科」新設と「保健福祉学部」再編、さらには「コミュニティケア教育研究センター」の新設を行います。学生はもちろん、地域の人を育み、ケアを拓く。大学のさらなる進化と地域の発展につながる重要な一歩となります。

そして、何と云っても本年3月に風連と名寄が合併して10年目を迎えます。期待と不安、さまざまな思いが交錯する中で大きな決断をし、それぞれの地域の歴史と文化を尊重しながら、夢と希望を持って新名寄市の市政を推進された先人たちに敬意を表します。新たな10年を展望する第2次総合計画の策定の年にあたり、人口減少時代の中にあっても融和による新たな名寄市の可能性を模索し、市民一人ひとりが自分らしく、そして誇りを持てるまちをみんなでつくりあげましょう。

市民の幸せのために、挑戦する姿勢を忘れずに行動することを誓います。本年が皆さまにとって輝かしい1年となりますよう、心からお祈り申し上げます。

12月

11月

10月

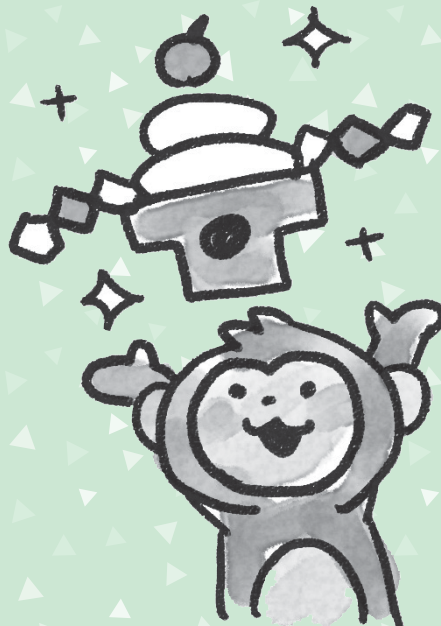
9月

8月

7月

- ◆ 姉妹都市のカナダ・カワーサレイクス市リンゼイからエマ・バーンさんとジュリア・ドリュューさんが交換留学生として名寄市に滞在
- ◆ 元市議会議員の湯畑政春氏が旭日双光章、田畑豊光氏が瑞宝双光章を受章
- ◆ 民間レベルでの台湾との親善・相互理解のために「名寄日台親善協会」が設立される
- ◆ 名寄市立総合病院サポータークラブが設立される
- ◆ 台湾の台北市立天文学教育館となよる市立天文台が相互交流協定を結ぶ
- ◆ 名寄市立総合病院で地域救命救急センターが運用開始
- ◆ なよる産業まつりで9代目もち大使決定。8代目もち大使が名誉もち大使に就任
- ◆ 「ツール・ド・北海道2015」名寄市を通過
- ◆ 国勢調査2015を実施
- ◆ なよる親林館を改修し、地域子育て支援センター「ひまわりらんど」がオープン
- ◆ 名寄市のまち・ひと・しごと創生総合戦略と人口ビジョンが策定
- ◆ 林正博氏が名寄市文化賞（産業部門・林業振興）を受賞
- ◆ 名寄市立大学4大開学初の候補者2人による学長選挙

# ぼくの夢 わたしの夢



今年の干支は「<sup>さる</sup>申」

申年生まれの子もたちに将来の夢や今年の目標などをかたっていました。

【50音順】

いしたに はると  
風連下多寄小学校 5年 石谷 陽杜くん

ぼくの将来の夢は消防士です。風連町でもごくたまに火災がおきることがあります。ぼくは風連町の火災を0%にしたいと考えています。ぼくは消防士になってそのための提案をしたいと思っています。もしその時火災が発生したら、すぐに現場にかけつけ炎の広がりが大きくなるのを防ぎ火事を最小限に食い止められるような消防士になりたいです。



あさくら そら  
名寄西小学校 5年 浅倉 空くん

ぼくの将来の夢は、弁護士になることです。理由は、父さんや母さんがすすめてくれたからです。また、先生方に「話するのが得意だね。」と言われたこともあり、ぼくもやってみたいと思いました。弁護士になるには、いっぱい勉強して高校や大学などにもちゃんと通って、色々な人たちの役に立ちたいです。



おだぎり ともや  
風連中央小学校 5年 小田桐 知哉くん

ぼくの夢は、プロ野球選手になることです。野球を続けている間に、だんだん野球が楽しくなり、少しずつ野球もうまくなりました。プロ野球選手になるには、たくさん努力が必要です。言葉にするのは簡単ですが、実行するのは本当に大変です。でも、ぼくは夢をかなえるために、目の前のごとを全力で取り組んでいきたいと思います。



いのうえ しんや  
豊西小学校 5年 井上 慎也くん

僕の将来の夢は、プロバスケットボール選手になることです。バスケットボール選手になるために、いつもバスケ部のお兄ちゃんに教えてもらいながら頑張っています。プロになれたら、みんなに感動してもらえるような選手になりたいです。そのために、毎日練習にはげみます。



名寄東小学校 5年

さかきばら ふき  
榊原 落さん

私の将来の夢は、栄養士になることです。理由は2つあります。1つ目は、私は食に興味があり、食に関わる仕事がしたいと思うからです。2つ目は、「栄養士」の資格をもつことで料理教室を開く、料理研究家への道など、今後の仕事の選択肢が増えるからです。そのために、今から勉強をがんばります。



智恵文小学校 5年

こし ふみや  
越 史也くん

ぼくの夢は、お父さんの仕事の農業をつくる事です。お父さんはいつもすごく苦勞して仕事をしているけど、野菜を作っている時はとても楽しそうです。しかも野菜が高く売れた時は大喜びしています。ぼくもそのような経験をしてみたいし、お父さんみたいにたくさんのおいしい野菜を育てたいです。なので今からお手伝いをして仕事を覚えます。



名寄南小学校 5年

なかばやし かける  
中林 翔くん

ぼくの夢は、アルペンスキーの選手になることです。ぼくは、2年生の時にスキーを始めました。きっかけは、スキー場でスキーをすべっていた時に、スキーのコーチにさそわれたからです。それから、冬になると毎日のようにスキーの練習を積み重ねてきました。将来は、日本代表としてオリンピックに出たいです。



東風連小学校 5年

たかぎ はな  
高木 花さん

私の将来の夢は、小学校の先生になることです。私には、ずっと憧れている先生がいます。その先生は、明るく元気で優しく、でも厳しいときもある、そんな風な先生になりたいとずっと思っていました。大学に入るためにもたくさん勉強して、しっかり生徒達に教えられるようになりたいです。



中名寄小学校 5年

わしみ ゆうたろう  
鷺見 侑太郎くん

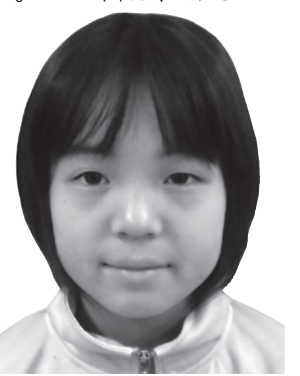
ぼくは児童会長なので、今年もみんなをまとめて運動会や学芸会に取り組みたいと思っています。そして、全校遊びなどでみんな仲良くして、いじめのない学校にします。ぼくの将来の夢は、スノーボードの選手になることです。今年の冬は、新しいトリックで2回転ができるようになりたいです。



名寄小学校 5年

むらかみ ゆな  
村上 友菜さん

将来の夢は、2つあります。1つ目は、保育士になることです。それは、小さい子の世話をするのが大好きだからです。2つ目は、おじいちゃんがやっているホテルを手伝うことです。人が笑ったり、喜んだりするのが好きだからです。これらの夢をかなえるために、勉強したり、友達の気持ちを考えて行動したりしていきます。



# 名寄市職員を募集します（市立総合病院）

## H 27 年度採用

### 1 職種と募集人数

薬剤師 若干名

### 2 受験資格

昭和44年4月2日以降に生まれ、  
薬剤師の免許を有する方

### 3 試験

■試験内容 論文試験と面接

■日程 別途調整します

### 4 応募

■応募方法 受験申込書に所定の事項を記入のうえ、提出してください。

※受験申込書は市立総合病院総務課総務係に請求、または市立総合病院ホームページからダウンロードしてください。

■応募期日 随時受け付け

## H 28 年度採用

### 1 職種と募集人数

1 薬剤師 若干名

2 精神科リハビリテーション職員 1人

### 2 受験資格

1 昭和45年4月2日以降に生まれ、  
薬剤師の免許を有する方または大  
学において薬学の正規の課程を修  
了し、平成28年4月までに資格取  
得見込みの方

2 昭和45年4月2日以降に生まれ、  
保健師または看護師のいずれかの  
免許を有する方または平成28年4  
月までに免許取得見込みの方

### 3 試験

■試験内容 論文試験と面接

■日程 1 別途日程調整します  
2 1月29日(金) 14時

市立総合病院1階会議室

### 4 応募

■応募方法 受験申込書に所定の事項を記入のうえ、提出してください。

※受験申込書は市立総合病院総務課総務係に請求、または市立総合病院ホームページからダウンロードしてください。

■応募期日 1 随時受け付け  
2 1月15日(金)

## 応募・問い合わせ

〒096・8511

名寄市西7条南8丁目

名寄市立総合病院 総務課総務係

☎ 01654③3101

(内線2219)

職員採用情報の詳細は  
ホームページをご覧ください

市立総合病院ホームページ  
<http://www.nayoroch.jp/>

「トップページ」

「当院で働きたい方へ」

それぞれの項目をご覧ください

## ストーマの会

ストーマについて、日常生活の工夫やケアの方法などの困りごとや体験談などをおしゃべりする会です。(皮膚・排泄ケア看護師や社会福祉士も参加)

- ◆とき 1月8日(金) 13:30~15:00
- ◆ところ 市立総合病院 2階和室
- ◆対象 人工肛門や人工膀胱を造設した方またはその家族、ケアに関わる方
- ◆申し込み・問い合わせ  
市立総合病院 地域医療連携室  
☎ 01654③3101(代)

## がん患者サロン「よりみち茶話会」

市立総合病院では、がんのことを気軽に語り合うサロンを開催します。がん患者さん・そのご家族であればどなたでも参加できます。

- ◆とき 1月28日(木) 13:30~15:00
- ◆ところ 市立総合病院 2階和室
- ◆内容 検査表の読み方
- ◆申し込み・問い合わせ  
市立総合病院 地域医療連携室  
☎ 01654③3101(代)

# 2016 輝け！ 新春なよろもちつき大会

もち米生産日本一！  
名寄のもちで新年を♪

無料

とき  
1月9日(土) 11:00～

ところ  
駅前交流プラザ「よろーな」  
(東1南7)

なよろあすば恋 2015  
「おもちのきもち」披露！



もちつき大会 &  
お雑煮提供 (先着 200 人まで)

名寄のもち米を使用した  
お酒などの試飲コーナー



もち米生産日本一の名寄の「もち」について市民の皆さまとともに新年を祝おうと「もちつき大会」を企画しました。ぜひお越しください！

【主催】名寄もつともち米プロジェクト  
【共催】名寄市・道北なよろ農業協同組合  
【問い合わせ】名寄市食のモデル地域実行協議会  
☎01655③2511(内線 311)

## スキー大会のお知らせ 1月

### 第71回北海道スキー選手権 (ノルディック競技)

#### ジャンプ・コンバインド競技

1月6日(水)

◆ジャンプ 競技開始9:00  
(ピヤシリシャンツェ)

◆クロスカントリー 競技開始13:00  
(なよろ健康の森)

#### クロスカントリー競技

1月16日(土)～18日(月) なよろ健康の森

◆16日 クラシカル競技 競技開始10:00

◆17日 フリー競技 競技開始10:00

◆18日 リレー競技 競技開始10:00

※大会の詳細は名寄地方スキー連盟ホームページをご覧ください。

HP <http://nayoro-ski.net/>



## EN-RAY ホールで スノーランタン をつくろう！



by 利雪親雪推進市民委員会

とき

2月1日(月)

17:00～作業開始  
作成後点火  
※途中参加も可能

参加無料

ところ

市民文化  
センター屋外  
(西館ホワイエ側)

暖かいスープ  
を提供  
します



名寄市利雪親雪推進市民委員会は、雪や寒さを活かして、冬の生活をより暮らしやすく、楽しいものにするを目的に、活動しています。

今年初めての冬を迎える EN-RAYホール(市民文化センター西館)でスノーランタンを作成して、名寄の冬を一緒に楽しみませんか。

※参加希望の方は下記まで申し込みください。

◆申し込み・問い合わせ  
企画課企画調整係  
(名寄庁舎3階)

☎01654③2111(内線 3309)

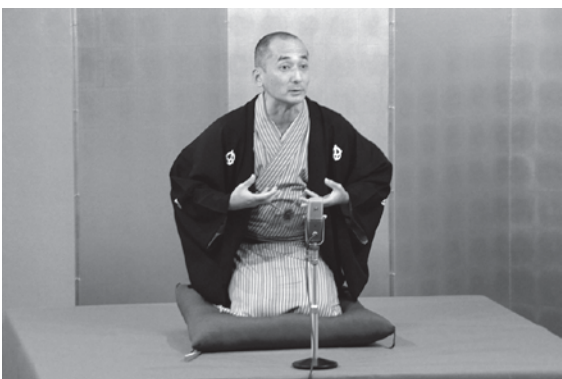
11/23 風連中央小の児童と  
風連瑞生大学生が交流



風連中央小学校で毎年行われている風連瑞生大学との交流が行われ、児童たちは学年ごとに分かれメンコやあやとりなどの昔の遊びや、百人一首などを一緒にしながら交流を深めました。

おじいちゃん、おばあちゃんと楽しく交流♪

11/25 延齢寄席 第1夜



獣医から上方落語家に転身した経歴をもつ林家卯三郎さんが出演し、「ふぐ鍋」「親子酒」「蜆売り」の3席を表現豊かに披露。観客はその話術に自然と笑顔がこぼれていました。

市民文化センターで開催。落語家の熱気感じる空間

11/29 なよろ食育フォーラム  
服部幸應先生特別講演会



市民文化センターで、服部栄養専門学校長の服部さんを講師に子どもの食育をテーマにした講演会を開催。またこの日の前日から12月20日(日)まで同会場で「なよろっ子食育展」が行われました。

小さい頃からの食育の大切さを知る

PICK UP 市内各地で  
もちつき開催！

11月から12月にかけて市内の小学校や保育所などあちこちでもちつき会が開催されました。使用したもち米はもちろん名産！！参加した皆さんは臼と杵を使い、みんなで力を合わせてもちをつき、出来たてのおもちをあんこやきなこ、お雑煮などさまざまな食べ方で味わいました。



もちつきシーズン真っ盛り☆つきたてのおもちは最高！

11/27 青少年健全育成標語表彰式



市役所名寄庁舎で表彰式が行われ、最優秀賞の3人が小野教育長から表彰状を受け取りました。※今回入賞された作品は、今月号から3月号までにかけて紙面で紹介します。(今月は20ページ)

最優秀賞に3人、優秀賞に11人・1団体が選出

市ホームページでまちの出来事を紹介している「フォトでお知らせ」。広報版はホームページから内容を抜粋して掲載しています。



## 12/6 南相馬のマラソン大会に出場しました!



市内の小学生8人が福島県南相馬市で開催された「第28回野馬追の里マラソン大会」に参加。また、その前日の交流事業や被災地見学も参加し、たくさんのお話を学びました。

マラソン大会は全員無事に完走!

## 12/6 風連さくら保育園発表会



今日に向けて頑張ってきた練習してきた成果を子どもたちが元気いっぱい発表。会場に集まった保護者たちは我が子の姿をビデオやカメラで撮影しながら、その成長ぶりを目に焼き付けていました。

ゆづぎや歌、楽器など一生懸命に披露!

## 12/12 国内での冬期ジャンプ大会開幕!



第46回名寄ピヤシリジャンプ大会兼第53回北海道新聞社杯ジャンプ大会がピヤシリジャンツェで開催。雪の量が心配されましたが無事開催され、選手たちのアーチ合戦が繰り広げられました。

翌日には、吉田杯が開催されました

## 12/9-10 台湾の高校生がやってきました



台湾の国立嘉義高級工業職業学校の高校生56人が教育旅行で名寄にやってきました。9日は北国博物館と天文台。10日はカーリング体験、そり遊び、名寄産業高校での交流授業を行い楽しみました。

教育旅行とは日本でいう修学旅行のこと

## 12/12 EN-RAYクリスマスロビーコンサート



会場はツリーやイルミネーションなどで飾り付けられ、クリスマスらしい雰囲気に。ウィンドアンサンブル ソラエが出演し、ジャズ風味のクリスマスドレーや情熱大陸などの曲を披露しました。

金管の美しい音色が響き渡る

## 12/12 風連スキー場がオープン



この日はオープンに合わせて11月中旬に各家庭で不要になり回収されたスキー用品の無料提供会が行われました。スキー板、ストック、靴などを求め開始前から多くの人々が集まりました。

今シーズンの開設は2月28日(日)までの予定

# こども未来課 からの お知らせ

申し込み・問い合わせ  
こども未来課こども未来係  
(名寄庁舎 2階)  
☎01654③2111 (内線3242)

## ☀ 保育所入所児を募集します ☀

### — 平成28年4月からの入所受け付け —

■入所要件 お子さんの保護者が就労、妊娠・出産、求職活動等によりお子さんの保育ができないと認められる場合

■定員

保育所名	定員
名寄市西保育所 (西6北4)	70人
名寄市南保育所 (西6南9)	90人
名寄市東保育所 (東5南3)	60人
名寄大谷認定こども園 (西5南2)	60人
風連さくら保育園 (風連町西町284)	40人



※入所先は、お子さんの年齢によりご希望に添えない場合があります。

※新規入所児の年齢により、予定人員が増減する場合があります。

■受付方法 受付期間中にこども未来課こども未来係の窓口で手続きください。

■受付期間 **1月6日(水)～2月26日(金)**

■持ち物

・印鑑

・平成27年1月1日現在、名寄市以外にお住まいだった方のみ、同じ世帯で平成27年中に収入のあった方全員分の平成27年1月1日現在居住していた市町村発行の市民税がわかる書類 (所得控除内訳がわかるもの)

■その他

年度途中の入所申し込みについては受付期間以外でも随時行っていますが、平成27年度中の入所を希望されている場合 (産休・育休明けなど) は早めに手続きください。



申し込み・問い合わせ  
 こども未来課子育て支援係  
 (名寄庁舎 2階)  
 ☎01654③2111 (内線3241・3245)



## 各種手当と助成について



### 手 当

#### ■児童手当（公務員の方は勤務先での手続きとなります）

- ・支給対象者 0歳から15歳（中学校修了前）までのお子さんを養育している方
- ・手当額（月額）

年齢区分	第1子	第2子	第3子以降
3歳未満（一律）	1万5,000円		
3歳以上小学校修了前	1万円	1万5,000円	
中学生（一律）	1万円		
特例給付（一律）※1	5,000円		

※1 受給者の所得が所得制限限度額を超えていて中学生までのお子さんを養育している場合。

#### ■児童扶養手当

- ・支給対象者 父または母がいない（行方不明・重度心身障がい者などを含む）家庭で、18歳に達した年度末（一定の障がいがある場合は20歳未満）までのお子さんを養育している父または母など
- ・手当額（月額） 第1子＝全部支給4万2,000円／一部支給（※2）9,910円～4万1,990円  
第2子＝1人5,000円加算、第3子以降＝3,000円加算

※2 所得により金額が変動します。

#### ■特別児童扶養手当

- ・支給対象者 心身に障がいのある20歳未満のお子さんを養育している父母または養育者
- ・手当額（月額） 1級＝5万1,100円、2級＝3万4,030円

### 医療費の助成

#### ■乳幼児等医療費助成

- ・助成対象者 0歳から小学生（12歳に到達した最初の3月31日まで）のお子さん  
※小学生は入院時のみ助成
- ・助成内容 全額助成

#### ■ひとり親家庭等医療費助成

- ・助成対象者 ひとり親家庭などの父または母、子ども（18歳に到達した最初の3月31日まで。ただし学生の場合は20歳の誕生日まで）  
※父または母は入院時のみ助成
- ・助成内容 就学前児童の通院および入院、小学生の入院は全額助成。小学生以上のお子さんがある世帯で、非課税の場合は一部負担金のみを自己負担し残額を助成。それ以外の方は医療費の1割を負担し、残額を助成。

※乳幼児等医療費助成を除く手当・助成制度は、所得制限などの支給条件があります。

詳しい内容・申請方法についてはお問い合わせください。

保健福祉学部 看護学科 教授 播本 雅津子

保健師が担当する看護の分野は「公衆衛生看護学」と「地域看護学」です。

「公衆衛生」とは、「広く地域社会の人々の疾病を予防し、健康を保持・増進させるための、公私の諸組織によって組織的になされる衛生活動である」と定義されています。憲法第25条で保障された生存権を担保するための大切な分野であり、保健師は公衆衛生の理念に基づいた看護活動を行っています。

「地域」とは「地図上で区切られた一定の範囲」であり、気候や風土、歴史、文化、慣習などを共有する人々が暮らしています。国や都道府県、市町村、町内会などは、区切り方のルールが違ふものの、すべて地図上で区切られた一定の範囲で、地域の単位となっています。

の管轄範囲をいくつかの地域(地区)に分け、地区担当制で仕事をしています。すべての国民に担当保健師が存在し、人々の健康保持・増進を支えています。そして保健師は、医学や保健の知識に加え、本人だけでなく家族や職業、地域での暮らし全体に目を向けて保健指導を行います。

いくつかの例を挙げてみましょう。30代後半から40代にみられる中年太りは、基礎代謝量やホルモンバランスの変化が理由とされませんが、家族構成によっては食べ盛りの子どもと食卓を共にすることも一因です。働き盛りで昼夜多忙な年代では、仕事上出張や外食が多くなる方もいます。子どもの教育や、仕事上の課題などで頭がいっぱいの際には自分自身の健康管理を優先できないものです。保健指導では、このような日常についてを自身が立ち止まって考える機会を与えます。

名寄では、高校を卒業して家を離れる若者が多く、親の生活もその時期に変化します。国民健康・栄養調査の結果で運動習慣の有無を見ると、40・50代から運動習慣を持つ人の割合が増加し、70代では約半数の人が定期的に運動をしています。子どもの進学や、仕事が一段落した時期に生活習慣を見直す方が多いのです。積雪寒冷地である名寄の健康課題には、冬季の運動不足があります。冬季に体重が増え、夏季に減量する方が多いのですが、減量しきれなかった分が少しずつ積み重なり肥満が進みます。冬季の体重増加を防いだうえで夏季に減量できれば、中高年期の肥満防止や改善さらには介護予防としての筋力維持もできます。冬季に安全で楽しく運動できる機会を、地域全体で作

誘い合わせて参加することが市民の健康増進の鍵だと考えます。

成人男性の80パーセント以上が喫煙者だった時代を経て、現在は喫煙者の数を上回る禁煙成功者がいます。喫煙する方々は、「禁煙は無理」と言いながらも身近に禁煙成功者がいて、「いつかは自分も」と思っています。

北海道民の喫煙率は他都府県よりも高いです。それは、広々とした空間が広がり、喫煙することができない公共交通機関より、比較的自由に喫煙できる車を利用する機会が多いなど、禁煙しにくい環境にあるためと考えられます。北海道での禁煙成功は他地域より一層強い意志による一人ひとりの決意と努力の結果だと言えるでしょう。

健康管理の基本は地域での生活です。地域の特性を活用する保健師の保健指導をぜひ健康増進に役立ててください。



## 名寄市立大学道北地域研究所 第4回市民公開講座

名寄市立大学道北地域研究所では毎年、市民に向けた公開講座を開催しています。

今回のテーマは『村上春樹と道州「性」』。村上春樹作品は北海道を舞台としたものが多く、特に道北を舞台とした初期3部作の1つ「羊をめぐる冒険」は、今日のムラカミ・ワールドの原初と言って良いでしょう。以降、彼の作品には「北海道」がたびたび登場していますが、なぜ彼は北海道に注目したのでしょうか？

もしかしたら日本が近代化していく中、本州とかけ離れた北海道の数奇な運命に興味をもったのかもしれませんが。彼がみる北海道と本州の性合いを楽しく考えてみたいと思います。市民の皆さまの参加をお待ちしています。

と き 1月27日(水) 18:30~20:00

ところ 名寄市立大学 新館2階 121教室

講 師 名寄市立大学保健福祉学部教養教育部  
准教授 関 朋昭

参加料 無料 (直接会場までお越しください)

問い合わせ 名寄市立大学道北地域研究所

☎01654②4194 (内線2101)

✉chicken@nayoro.ac.jp



わたしたちこんな活動しています

# サークル紹介

## ズンバ同好会

思わず踊りだしたくなる音楽に合わせて、ストレス解消

●活動日時・場所

火曜 19:00~20:15

駅前交流プラザ「よーな」

木曜 10:00~11:30

スポーツセンター格技室

●会費

1回 700円

●連絡先

阿部 友恵さん

☎090-6210-7725

ズンバは、ラテンをはじめ世界各国のリズムとフィットネス哲学により創造されたダンスエクササイズです。2001年にアメリカで誕生し、日本のスポーツクラブなどに導入されたのは2007年。比較的新しいエクササイズですが、現在では、世界185カ国以上、1400万人以上の愛好者がいます。

ズンバとは、スペイン語で「お祭り騒ぎ」という意味。サンバやサルサ、メレンゲ、マンボなどノリのいい曲、タンゴやフラメンコなどしっかりとりの曲で踊るほか、ヒップホップや格闘技、インド舞踊、ベリーダンス、歌舞伎などの動きもあります。

思わず踊りだしたくなる音楽に合わせて、有酸素運動や筋肉トレーニング、脳のトレーニングが楽しくできます。さらに、終わった後の汗は爽快でストレス解消に最適です。

今、スポーツクラブで大人気のズンバを気軽に楽しみましょう。



## 日本将棋連盟 名寄支部

頑張った分だけ強くなれる!



- 活動日時 有段者会 第2土曜 13:00~18:00  
月例会 第3日曜 13:00~18:00
- 活動場所 駅前交流プラザ「よーな」
- 会費 年額 6,000円 (大人のみ)
- 連絡先 千々石 好弘さん ☎01654②3254

### なよろ子ども将棋教室

- ◆とき 毎月第1・2土曜  
10:00~12:00
- ◆ところ 駅前交流プラザ  
「よーな」
- ◆対象 名寄や近郊の  
小中学生
- ※全くの初心者、級位者など棋力を問いません。
- ◆参加料 無料
- ※保護者の参観自由。

<http://www7b.biglobe.ne.jp/~hikokorokokyoku/>

将棋を通して自己の研鑽と会員相互の融和を図ることを目的に日本将棋連盟名寄支部が設立されてから65年が経過しました。この間に全道レベルの強豪が育ち、各種大会で活躍を続けています。なかでも、日本将棋連盟棋士「石田直裕四段」が名寄支部から誕生したことは大きな誇りです。

現在会員数は15人で、活動は毎月行う有段者会と月例会のほか、全道大会地区予選会など、年間30以上の大会に参加しています。

さらに、新しい取り組みとして将棋の奥の深さと魅力を多くの子どもたちに伝えるため、「なよろ子ども将棋教室」を開催しています。

将棋に興味のある方、参加してみませんか。ルールや礼儀のほか、基本的な知識や技術を学び、将棋が指せるようになるまでを指導します。

※活動状況は名寄支部ホームページをご覧ください。

「サークル紹介」では、市生涯学習課発行のサークル便利帳に掲載している団体を紹介しています。

名寄市保健  
推進委員協  
議会主催

# 冬期健康体操教室に 参加してみませんか



冬は寒さや雪道での転倒の不安もあり、どうしても運動不足になりがちという方も多いのではないのでしょうか？  
保健推進委員と一緒にリズムに合わせて楽しくいい汗を流しませんか。

◀ 昨年ようす

とき・ところ 各13:30～14:30

### ふうれん健康センター

- ① 2月1日(月)
- ② 2月8日(月)
- ③ 2月15日(月)
- ④ 2月23日(火)

### 総合福祉センター

- ① 2月5日(金)
- ② 2月12日(金)
- ③ 2月19日(金)
- ④ 2月26日(金)

講師 健康運動指導士 菊地 幸子氏

内容 リズムに合わせて健康体操を行います。

参加費 無料

持ち物 バスタオル(床に敷いて使用)、汗拭き用タオル、室内用運動靴、動きやすい服装、飲み物(水分補給用)

申し込み  
問い合わせ 名寄市保健推進委員協議会事務局(保健センター内)



## 名寄市保健推進委員協議会とは

市内の各町内会長から推薦され、市長から委嘱を受けた保健推進委員124人で組織し、地域の健康づくりのためにさまざまな活動を行っています。

## 健康づくり体操教室のお知らせ

### ◆とき

1月7日(木)、14日(木)、21日(木)、28日(木)  
9:30～11:15

### ◆ところ

総合福祉センター(西1南12)

### ◆対象

おおむね60歳以上の方

### ◆内容

フォークダンス、民謡踊り、自きょう術

### ◆申し込み

当日会場で受け付けます。(上靴を持参ください)

### ◆問い合わせ

高齢介護課高齢福祉係(名寄庁舎2階)  
☎01654③2111(内線3231)



# 健康 ガイド

## 申し込み・問い合わせ

保健センター(西2北5)

☎01654②1486

FAX 01654②7267

開館 8時45分～17時30分

休館 土・日・祝日・年末年始

ふうれん健康センター

(風連町本町76)

☎01655③2373

開館 9時～12時(月曜のみ)

## 休日当番医 急患に限ります

1月1～3日 名寄市立総合病院

☎01654③3101

10日 吉田病院

☎01654③3381

11日 名寄東病院

☎01654③2188

17日 名寄中央整形外科

☎01654③2006

24日 あかいし内科医院

☎01654③7177

31日 名寄三愛病院

☎01654③3911

2月7日 名寄市立総合病院

☎01654③3101

…救急医療情報案内……

フリーダイヤル

☎0120(20)8699

## 子育て保健 ミニカレンダー



### 1月

8日(金) 親子ふれあいひろば

12日(火) 1歳6カ月児健診

13日(水) のびのび親子教室

14日(木) 4カ月児検診

18日(月) 股関節脱臼検診

20日(水) もぐもぐ離乳食教室

22日(金) 親子ふれあいひろば

25日(月) 赤ちゃん計測日

26日(火) 発育相談

※詳しくは母子保健カレンダーをご覧ください。

# もっと！ もち米プロジェクト

※  
9

本市では、もち米を市民の皆さまの誇りとし、子どもたちが自慢できるふるさとづくりを進めるために「もっと！もち米プロジェクト」を実施しています。

毎月10日は  
「名寄もち米の日」

問い合わせ  
名寄市食のモデル地域実行協議会

☎01655③2511

(内線311)

ホームページ

<http://nayoro-mochigome.com/>



## 名寄のもち米の品種を知ろう！

1月になり、ついにもちのシーズンがやってきました。名寄では年末からさまざまなイベントでもちつきが行われており、日本一のもち米の里☆なよろはにぎわいを見せています。さて、名寄のもち米にはどんな品種があるか知っていますか？今回は名寄産もち米の種類を紹介します！

名寄のもち米といえば！

### はくちょうもち

やわらかく硬くなりにくいという特徴から、伊勢名物「赤福」などの生菓子をはじめ、市内のお菓子屋さんの原料としても多く使われている名寄のもち米を代表する品種です。名寄で生産されるもち米の約5割が「はくちょうもち」です。

寒さに強い！！

### きたゆきもち

やわらかさが持続することに加え、お米の色が白いことが特徴なのが「きたゆきもち」。寒さに強い品種として知られています。

おこわに最適！！

### 風の子もち

やわらかさが持続する特徴のほか、粒が大きくたくさん収穫ができる頼もしい品種。粒張りが良いのでおこわにも適しています。名寄産もち米の4割がこの「風の子もち」です。もち米を粉にしたもち粉の原料にもなっていて、ロッチの「雪見だいふく」の原料としても使用されています。

切り餅に最適！！

### きたふくもち

硬くなりやすいという特徴をもつ「きたふくもち」。硬くなるのが他の品種に比べて早いので、切り餅などの加工食品に適しています。



2016年も名寄のもち米を  
よろしくお祈いします♪

## 名寄のもち米ってこんな商品にも使われているんです

その①

### 商品名 なよろもっちり

／ 販売者 なよろ菓子工房ブラジル (名寄市西1南6)



地元の素材にこだわったお菓子やケーキがならぶ市民おなじみの老舗、なよろ菓子工房ブラジル。「フランスの伝統菓子は地元素材で作られているのだから、名寄ならもち米だ！」ということで、ご主人が開発したもち粉を使った焼き菓子がこの「なよろもっちり」。スイートコーンやアスパラなど、名寄を代表する野菜を活かした6種類の味があります。

### 商品メモ

小麦粉の代わりにもち米を粉にした「もち粉」が使われているとてもめずらしい焼き菓子。主原料がもち粉なので、レンジで少し温めてから食べるともちもちに！ぜひお試しあれ。

※温めるときは袋から「製品保持剤」を取り出しましょう。

# 渡辺 陽子 講演会

Yoko Watanabe 男女共同参画セミナー



性別にとらわれず、一人ひとりがお互いを尊重し、自分らしく生きる社会。これが男女共同参画社会のめざす姿です。セミナーをおして男女共同参画について考えてみませんか。



とき 2月6日(土)

開場14:00/開演14:30

ところ 駅前交流プラザ「よろーな」**入場無料**

その他 託児所あり。  
1月27日(水)までに申し込みください。

主催 名寄市/名寄市男女共同参画推進委員会

申し込み・企画課男女共同参画担当(名寄庁舎3階)

問い合わせ ☎01654③2111(内線3305)

FAX 01654②5644

✉ny-mwkyodo@city.nayoro.lg.jp

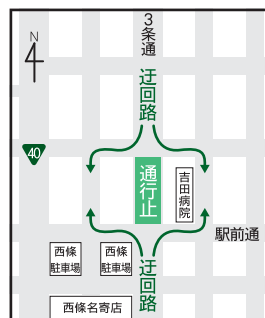
## 講師プロフィール

札幌市出身。北海道放送(HBC)アナウンサーとして、情報番組・ニュース・スポーツなど幅広く担当し、2013年春にフリーアナウンサーへ。現在は、HBCテレビの「今日ドキッ」「金曜ランチ」に出演中。

## 平成28年 名寄消防出初式 1月9日(土)

### 出初式

- ◆とき 14:00
- ◆ところ 西3条本通 南5丁目～南6丁目の間  
※13:30～15:00の間交通規制を行います。
- ◆内容 分列行進、登梯など



### 式典

- ◆とき 15:00
- ◆ところ グランドホテル藤花
- ◆内容 表彰、管理者告辞など

### 問い合わせ

上川北部消防事務組合名寄消防署  
☎01654③3319



## 天塩川だより

定住自立圏の構成市町村のイベントを紹介します

### 剣淵町 絵本の館 お正月特別開館イベント

- とき 1月3日(日) 10:00～15:00
- ところ 絵本の館(剣淵町緑町15-3)
- 問い合わせ 絵本の館 ☎0165(34)2624

### 幌加内 朱鞠内湖ワカサギ釣り

- とき 1月～3月
- ところ 朱鞠内湖
- 問い合わせ 朱鞠内湖淡水漁業協同組合  
☎0165(38)2470



### 士別市 第61回しべつ雪まつり

- とき 2月6日(土)～7日(日)
- ところ 士別市中央公園周辺特設会場
- 問い合わせ しべつ雪まつり実行委員会  
(士別観光協会)  
☎0165(29)2225





# EN - RAYホール イベント情報

EN - RAYホール  
で行われる市の自主  
事業などを紹介。

PICK UP!  
1/31  
SUN

## 北海道農民管弦楽団 第22回定期演奏会

「鍬で大地を耕し、音楽で  
心を耕す」をモットーに  
真の芸術とは何かを追求  
する志高いアマチュアオ  
ーケストラ「北海道農民  
管弦楽団」の名寄公演で  
す。



- とき 開演14:00
- 入場料 一般1,200円(当日1,500円)  
中・高・大学生500円 ※小学生以下無料

CHECK!  
1月  
JANUARY

## 主なイベント

※カッコ内は主催者です。詳細はポスターやチラシなどをご覧ください。

- 1/24 sun. 13:00 名寄ウインターバンドフェスティバル (なよろ舞台芸術劇場実行委員会)
- 1/28 thu. 18:30 北の星座音楽祭2016ニューイヤーコンサート  
福川伸陽&三浦友理枝 ホルンの響き ピアノの調べ  
(北の星座音楽祭組織委員会・北海道新聞社)

PICK UP!  
2/15  
MON

## EN-RAY アフターバレンタインコンサート

有名なオーケストラ曲な  
ど誰もが知っているあら  
ゆるジャンルの編曲を含  
む名曲をレパートリーに  
持つ「デュオ トロイメ  
ライ」によるピアノ連弾  
コンサートです。



- とき 開演18:30
- 入場料 500円  
※高校生以下無料



名寄市消費生活セミナー・風連瑞生大学公開講座

## 「意外と便利! 地元弁護士の 活用術」

とき 1月27日(水) 11:00~12:00

ところ ふうれん地域交流センター (風連町本町63)  
2階大ホール

備考 どなたでも参加できます。(申し込み不要)  
託児はありません。



参加無料です。  
お待ちしております!

講師 弁護士 押田 朋大氏  
(名寄ひまわり基金法律事務所所長)

## 名寄市 消費生活センター通信

問い合わせ 消費生活センター ☎01654②3575

法律問題って難しいし、  
そもそも自分に関係ない  
と思いませんか?

遺言や相続の話、成年  
後見制度の話、消費者問  
題の話…。最近では高齢者

の方に関わる法律問題や、知っておくと使える  
制度も増えてきています。

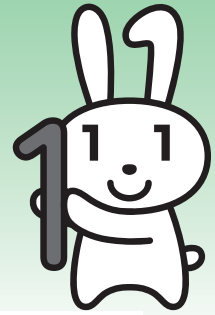
そうした問題を解決したいとき、誰に相談し  
たらよいのでしょうか。「弁護士かなあ、とは思  
うけど、弁護士って裁判する人でしょ?」「裁  
判したいわけじゃないし…」「弁護士って相  
談したらかなりの費用がかかるのではないかし  
ら…」など疑問や不安がいっぱい。

今回のお話で、疑問や不安をあらかじめ取  
り除きませんか。



# マイナンバーの記載が必要になります

1月から各種届け出にマイナンバー（個人番号）の記載が必要になります。  
 マイナンバーの記載が必要な主な届け出と担当窓口をお知らせします。  
 窓口に届け出をするときには、「通知カード」と運転免許証などの本人確認書類を提示  
 してください。詳しくは各担当窓口にお問い合わせください。



問い合わせ 総務課 名3階(内線3320)

名 名寄庁舎 (☎01654③2111) 風 風連庁舎 (☎01655③2511)

分野	マイナンバーの記載が必要になる主な届け出	窓口
住民登録	<ul style="list-style-type: none"> <li>◆転居届、転入届、婚姻届、離婚届など</li> <li>※名寄市に住民登録されている方で氏名や住所などが変更になる届け出をする方は、通知カードまたは個人番号カードの訂正が必要になります。</li> </ul>	市民課市民年金係 名 1階(内線3112・3113・3119) 地域住民課市民係 風 1階(内線118・119)
国民健康保険 後期高齢者医療制度	<ul style="list-style-type: none"> <li>◆加入・脱退などの資格異動届</li> <li>◆高額療養費などの給付関係支給申請</li> <li>◆被保険者証の再交付申請</li> <li>◆限度額適用認定証の交付申請</li> </ul>	市民課国保高齢医療係 名 1階(内線3114・3115) 地域住民課市民係 風 1階(内線118・119)
介護保険	<ul style="list-style-type: none"> <li>◆取得・異動・喪失などの資格異動届</li> <li>◆被保険者証の再交付申請</li> <li>◆要介護認定・負担限度額認定などの申請</li> </ul>	高齢介護課介護保険係 名 2階(内線3234～3236) 地域住民課福祉係 風 1階(内線112・113)
障がい者福祉	<ul style="list-style-type: none"> <li>◆身体障害者手帳・精神障害者保健福祉手帳申請</li> <li>◆自立支援医療(精神通院・更生医療)の給付申請</li> <li>◆障害福祉サービスに係る各種申請</li> <li>◆障害児福祉手当・特別障害者手当認定申請</li> </ul>	社会福祉課障がい福祉係 名 2階(内線3225～3227) 地域住民課福祉係 風 1階(内線112・113)
児童手当 子育て支援	<ul style="list-style-type: none"> <li>◆施設型給付費・地域型保育給付費などの支給認定申請</li> <li>◆児童手当・特例給付認定請求申請</li> <li>◆児童扶養手当・特別児童扶養手当認定申請</li> <li>◆養育医療の給付申請</li> </ul>	こども未来課こども未来係 名 2階(内線3242・3244) こども未来課子育て支援係 名 2階(内線3241・3245) 地域住民課福祉係 風 1階(内線112・113)
妊娠・出産	<ul style="list-style-type: none"> <li>◆妊娠届</li> <li>◆低体重児出生届</li> </ul>	保健センター ☎01654②1486
税	<ul style="list-style-type: none"> <li>◆個人市民税・軽自動車税などの減免申告</li> <li>◆市・道民税申告 ※平成29年(平成28年分の申告)以降</li> <li>◆給与支払報告 ※平成29年(平成28年分の報告)以降</li> </ul>	税務課市民税係 名 2階(内線3201～3203) 地域住民課総務・税務係 風 1階(内線123・125)
	<ul style="list-style-type: none"> <li>◆納税管理人申告・承認申請</li> <li>◆家屋・土地の非課税申告</li> <li>◆住宅用地特例などの減額適用申告</li> <li>◆家屋・土地の相続人代表(変更)届</li> <li>◆償却資産申告</li> </ul>	税務課資産税係 名 2階(内線3204・3205・3209) 地域住民課総務・税務係 風 1階(内線123・125)

## 公民館



市民文化センター(西13南4)  
 ☎01654②2218  
 FAX 01654②2356  
 ✉nhbunsei@city.nayoro.lg.jp  
 開館 8時〜22時  
 休館 月末・年末年始  
 風連公民館(風連町本町63・  
 ふうれん地域交流センター内)  
 ☎01655③2620  
 FAX 01655③2321

## 市民文化センター



### 平成28年名寄市成人式

◆とき 1月10日(日) 15時  
 (受け付けは14時から)  
 ◆ところ 市民文化センター  
 ◆対象 平成7年4月2日  
 以降平成8年4月1日に生ま  
 れた方  
 ※既に対象となる方には案内  
 状をお送りしましたが、案  
 内状をお持ちでない方で、  
 出席を希望される方は、当  
 日直接会場へお越しくださ  
 い。

### 「千支の置物」を贈呈します

成人式の記念品として、(株)  
 玉善様(愛知県尾張旭市)より  
 寄贈された「千支の置物」を一  
 般の方にも贈呈します。

◆とき 1月22日(金) 10時

◆ところ 市民文化センター

※数に限りがありますので、  
 ご希望の方はお早めにお越  
 しくください。

### 「名寄ピヤシリ大学」 学生を募集

健康、福祉、法律など知っ  
 ておくと便利な知識や名寄の  
 まちづくりなどについて幅広  
 く学べます。

また、遠足、体育祭、大学  
 祭、かるた大会など楽しい行  
 事が盛りだくさん！  
 大学(4年間)を卒業すると  
 大学院(2年間)に進学するこ  
 とができます。

新たな視点や出会い、仲間  
 があなたを待っています。  
 ◆入学資格 市内にお住まい  
 の60歳以上の方

◆募集人数 30人  
 ◆修業年数 4年間  
 ※授業は基本毎月第2・4火  
 曜日(年間20回程度)

◆学費 無料  
 ※ただし、教材費、自治会費  
 などは自己負担です。

### ◆学習内容 一般教養、社会 見学、実技、奉仕活動、体 育祭、大学祭、遠足、クラ ブ活動、自治会活動など

◆入学式 4月下旬  
 ◆申し込み 2月1日(月)から  
 開始。詳しくは市民文化セ  
 ンターまで問い合わせくだ  
 さい。

### 「サークル便利帳」が 完成しました

市内の団体・サークル情報  
 が掲載されている「サークル  
 便利帳」の2016年版が完  
 成しました。  
 冊子は、市民文化センター  
 とふうれん地域交流センター  
 (風連公民館)に用意していま  
 すので、希望の方はお越し  
 ください。

◆サークル便利帳の掲載内容  
 市内の文化・スポーツなど  
 の団体・サークル名・代表  
 者・連絡先など



▶サークル便利帳  
 (A5版の冊子です)

## 博物館



北国博物館(緑丘222)  
 ☎FAX 01654③2575  
 ✉m-tanaka@city.nayoro.lg.jp  
 開館 9時〜17時  
 休館 月末・年末年始  
 風連歴史民俗資料館  
 (風連町南町85)  
 ※冬期間休館(12月1日〜翌年  
 3月31日)  
 ※見学は北国博物館へ(月・土・  
 日曜日、国民の休日は不可)

### 企画展

◆北国博物館開館20周年記念  
 第33回特別展「北極圏から  
 の贈り物〜民芸品から見る  
 極北の暮らし〜」  
 北国博物館は平成8年2月  
 10日の開館から20年を迎えま  
 す。これまで常設展示、企画  
 展を通して北国の自然と生活文  
 化を伝えてきましたが、今回  
 は北極点踏破でも知られる女  
 優・和泉雅子さんの資料を中  
 心に極北の少数民族の暮らし  
 を紹介します。

◆とき 1月16日(土)〜2月  
 14日(日)  
 ◆ところ 北国博物館 ギャ  
 ラリーホール(1階)  
 ◆内容 土別市立博物館の  
 「和泉雅子コレクション」か  
 ら極北少数民族の生活用具  
 や工芸品などを展示

### 企画展関連事業

#### ◆和泉雅子講演会

「北極が教えてくれたこと！」  
 ◆とき 1月16日(土) 13時  
 30分〜15時30分

◆ところ 北国博物館 講堂  
 (2階)

◆講師 和泉雅子さん

◆講師プロフィール 東京都  
 出身。子役として活躍し、  
 1961年に日活に入社。  
 以降、青春映画に多数出演  
 し、吉永小百合・松原智恵  
 子と「日活三人娘」として絶  
 大な人気を誇った。198  
 3年にテレビ番組のレポ  
 ーターとして訪れた南極の魅  
 力に惹かれ、冒険家として  
 の活動も開始。1989年  
 に日本人女性として初の北  
 極点到達の偉業を成し遂げ  
 た。現在は、ユニークなキ  
 ャラクターを生かしてバラ  
 エティー番組にも出演して  
 いる。

※入場無料。当日直接会場へ  
 お越しください



### 子育て支援センター

地域子育て支援センター

「ひまわりらんど」(西2南9)

☎01654②5683

✉ny-kosodate@nyc.jp

開館 午前 9時～12時

午後 13時30分～16時

休館 土・日・祝日・年末年始

風連地域子育て支援センター

「こぐま」(風連町西町284)

☎01655③2378

開館 遊びの広場 9時～

相談 10時～15時

11時30分

休館 水・金・土・日・祝日・

年末年始

### 子育て支援事業

#### 親子お出かけバスツアー

◆とき 2月12日(金)

◆ところ 旧風連日進保育所

◆内容 お弁当持参のバス遠足

◆参加費 無料

◆申込方法 市内各子育て支援センターへ直接または電話でお申し込みください。

◆申込締切 1月29日(金)



### 青空保育in智恵文保育所

◆とき 1月13日(水) 10時

◆ところ 智恵文保育所(降雪時は智恵文多目的研修センター内)

◆内容 大型紙芝居やポケットシアター、手遊びなどを行い親子で遊べます。保育所栄養士も同行し、食育相談・アレルギー相談なども受け付けます。

### ひまわりらんど

#### ひまわりらんどについて

ひまわりらんどは行事に参加されなくても、遊ぶことができます。また、子育てに関する相談も随時受け付けています。(電話・メールも可能)

◆とき 1月20日(水) 11時

◆ところ ひまわりらんど

◆内容 絵本や紙芝居を楽しみましょう。

◆とき 1月26日(火) 27日(水)

◆ところ ひまわりらんど

◆内容 身長・体重を測りカードに手形を押しましょ

◆とき 1月20日(水) 11時

◆ところ ひまわりらんど

◆内容 さくら保育園

◆とき 1月28日(木) 10時

◆ところ さくら保育園

◆内容 オニのお面を作り

◆とき 1月30日(土) 13時

◆ところ 児童センター

◆対象・定員 小学生・幼児30人(幼児は保護者同伴)

◆持ち物 上靴、かばん

◆申込方法 なよろっこ1月号に掲載の申込書に必要事項を記入し窓口へ提出してください。

◆申込期間 1月16日(土)～22日(金)

### 文化センターで遊びましょ

◆とき 1月7日(木) 12日(火)

◆ところ 市民文化センター

◆内容 カラーリングや車で遊びます。

◆持ち物 上靴

◆とき 1月14日(木) 10時

◆ところ さくら保育園裏の雪山

◆内容 親子で雪あそびをします。

◆とき 1月28日(木) 10時

◆ところ 児童センター

◆対象・定員 小学生・幼児30人(幼児は保護者同伴)

◆持ち物 上靴、かばん

◆申込方法 なよろっこ1月号に掲載の申込書に必要事項を記入し窓口へ提出してください。

◆申込期間 1月16日(土)～22日(金)

◆とき 1月7日(木) 12日(火)

◆ところ 市民文化センター

◆内容 カラーリングや車で遊びます。

◆持ち物 上靴

◆とき 1月14日(木) 10時

◆ところ さくら保育園裏の雪山

◆内容 親子で雪あそびをします。

◆とき 1月28日(木) 10時

◆ところ 児童センター

◆対象・定員 小学生・幼児30人(幼児は保護者同伴)

◆持ち物 上靴、かばん

◆申込方法 なよろっこ1月号に掲載の申込書に必要事項を記入し窓口へ提出してください。

◆申込期間 1月16日(土)～22日(金)

◆とき 1月7日(木) 12日(火)

◆ところ 市民文化センター

◆内容 カラーリングや車で遊びます。

◆持ち物 上靴

◆とき 1月14日(木) 10時

◆ところ さくら保育園

◆内容 リズムに合わせて親子で身体を動かします。

### 児童センター「ほっと21」

児童センター「ほっと21」

☎FAX 01654③3465

開館 9時～21時

※放課後児童の利用時間は13時～17時

休館 日・年末年始

◆とき 1月30日(土) 13時

◆ところ 児童センター

◆対象・定員 小学生・幼児30人(幼児は保護者同伴)

◆持ち物 上靴、かばん

◆申込方法 なよろっこ1月号に掲載の申込書に必要事項を記入し窓口へ提出してください。

◆申込期間 1月16日(土)～22日(金)

◆とき 1月30日(土) 13時

◆ところ 児童センター

◆対象・定員 小学生・幼児30人(幼児は保護者同伴)

◆持ち物 上靴、かばん

◆申込方法 なよろっこ1月号に掲載の申込書に必要事項を記入し窓口へ提出してください。

◆申込期間 1月16日(土)～22日(金)



まめまき  
みんなでまめまきをして、鬼を追い払おう！

### 平成27年度青少年健全育成標語入賞作品①

#### 最優秀作品

小学校の部

「君の手で 救える人が そこにいる」

みずより かりん  
名寄東小学校 6年 水寄 花鈴

中学校の部

「奏でよう 笑顔という名の 旋律を」

ののした りく  
風連中学校 3年 野々下 史玖

高等学校の部

「感謝の意 ふくらむ心 ひろがる和」

やがわ ふうま  
名寄産業高等学校 3年 谷川 楓馬

受賞作品はポスターに

今年度は市内の小・中学校、高等学校から720点の作品が集まりました。受賞作品(最優秀賞・優秀賞)は、ポスターになって、市内の小中学校や公共施設などに掲示されています。

◆問い合わせ 青少年センター

☎01654③3465



# 図書館



図書館名寄本館(大通南2)

TEL 016554②4751

FAX 016554②4897

開館 火・金 9時30分～17時

水・木 9時30分～20時

※17時以降は1階のみ

土・日 9時30分～16時

休館 月・月末・祝・年末年始

図書館風連分館(風連町南町84)

TEL 016555③2871

FAX 016555③2871

開館 月・金 9時30分～17時

土 9時30分～16時

休館 日・月末・祝・年末年始

## 新着図書

毎週土曜日に市ホームページでお知らせしています。

## 自動車文庫「やまゆり号」1月の巡回日程

### 【名寄地区】

冬期間(1月～3月)は、遠隔地の小中学校と保育所・幼稚園などへの運行のみとなります。

### 【風連地区】

21日(木)	東風連地区(東風連小学校)	10:15～10:35
	市街地区(野村様宅前)	11:00～11:10
27日(水)	下多寄地区(下多寄小学校)	10:15～10:40
	フロンティアハウス	10:50～11:05

## 名寄本館

### ミニ展示コーナー

「心あたたまるお話」

「手づくりを楽しむもう」

### 冬休みの工作

◇とき 1月9日(土) 10時

～11時30分

◇ところ 市立名寄図書館本館 会議室(2階)

◇内容 わりばしと毛糸を使った「メキシコ」のお守りをつくりまします。

◆対象・定員 小学生 10人

### 本の読み聞かせなど

◆おはなしクラブ(土曜日)

◇とき 1月9日、23日

13時30分

◇対象 3歳以上～小学生

◆ペンギンクラブ(木曜日)

◇とき 1月21日 10時30分

◇対象 3歳未満児・保護者

### 1月の休館日

1日(金)～5日(火)、11日(月)、18日(月)、25日(月)、31日(日)

## 風連分館

### ミニ展示コーナー

「ぐるのおはなし」

### 本の読み聞かせなど

◆おはなしタイム(水曜日)

◇とき 1月6日、13日、20日、27日 15時

◇対象 小学生

◆おはなしポケット(金曜日)

◇とき 1月8日、15日、22日 10時

◇対象 3歳未満児・保護者

### 1月の休館日

1日(金)～5日(火)、10日(日)

11日(月)、17日(日)、24日(日)

28日(木)、29日(金)、31日(日)

※28日、29日は蔵書点検のためお休みです。

## 天文台

なよろ市立天文台「きたすばる」

(日進17道立サンピラーパーク星見の丘)

TEL 016554②3956

FAX 016554②0267

E-mail: ktsubarunayoro-star.jp

HP: http://www.nayoro-star.jp

開館 火・日・祝日

13時～20時

(19時30分までに入館)

### 1月の利用案内

◇休館日 1日(金)～6日(水)

◇観覧料 大人410円、大学生300円、70才以上・高校生以下無料

◆天体観望

◇月面が見える日 12日(火)～

26日(火)

◆今月見える惑星 天王星、海王星

※晴れている昼間に見ることができ星もありません。

◆1.6メートル「ピリカ」望遠鏡見学・観望

◇見学のみ 7日(木)～31日(日)

開館時間 16時頃

※休館日を除く。

◇天気が良ければ星が見える日

8日(金)～10日(日)、15日(金)～

17日(日)、22日(金)～24日(日)、

29日(金)～31日(日) 16時頃～

20時

### プラネタリウム

宇宙どこまであるの? 物語

MUSICA 宇宙はなぜ美しい?

オーロラの調べ 神秘の光を探る

MUSICA 宇宙はなぜ美しい?

時間

14:00

16:00

18:00

19:00

平日プログラム

土日祝日プログラム

冬流星雲・星団観望会(観覧料のみ)

◇とき 1月19日(火)～24日(日)

17時～20時

17時

20時

20時

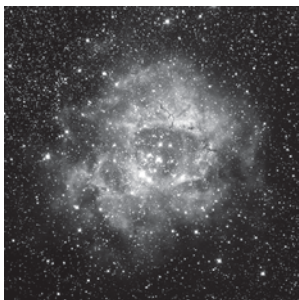
20時

20時

20時

20時

## ばら星雲



いっかくじゅう座にある星雲です。写真で撮影すると、ばらの花びらのような赤い星雲の姿が浮かび上がります。望遠鏡で見ようとしても、とても淡くて大変見づらいです。

2014年11月25日  
(撮影者 中島克仁)

ピリカ望遠鏡は急ぎよ、必要な観測が生じた場合は、見学・観望ができないことがあります。ご了承ください。詳しくはお問い合わせください。



### 1月の太陽・月の暦

日	日の出	日の入	月の出	月の入	日	月の形
1日	7:03	16:03	23:04	10:46	2日	☾下弦
10日	7:02	16:12	6:39	16:38	10日	●新月
20日	6:58	16:24	13:04	2:59	17日	☽上弦
31日	6:48	16:39	23:45	10:11	24日	○満月

### 夜間納税窓口

- ◆と き 1月25日(月)  
17:30~19:30
- ◆ところ 名寄庁舎2階  
税務課納税係

### 暮らしのリサイクル (10:00~16:00)

不用になった家庭用品などを紹介します。お気軽にお電話ください。

※受け渡しは原則として無償で行います。

#### ◆ゆずりませ

- ①マネキン(着付け用)
- ②健康器具「ジョーパ」
- ③大正琴
- ④ストーブガード
- ⑤コンクリートブロック4個  
(50センチ×30センチ×10センチ)

#### ◆ゆずってください

- ①大正琴(鍵盤が四角いもの)

問 名寄消費者協会  
☎01654③5630

### 市長室開放事業を 開催します

- ◆対象 市民または市民が組織する団体やサークルなど
  - ◆開催日時 土日祝を除いた  
1月7日(木)~29日(金)  
9時~17時30分の20~30分  
※市長の公務を優先します。
  - ◆懇談場所 市役所名寄庁舎や  
風連庁舎の市長室など
  - ◆懇談内容 地域活動やまちづくりの話、市政への要望・疑問など
- ※個人的な要望・相談・苦情・宗教に関する意見、書面による要望の提出、または懇談にふさわしくないと判断される場合は、お断りさせていただきます。

申・問 企画課秘書係  
名 3階(内線3304)

### 特認校への就学・就学校の変更

市教育委員会では小・中学校の就学にあたり、一定の条件のもとで通学区域外の学校への就学を認めています。

#### ◆特認校へ就学希望する場合

「豊かな自然環境に恵まれた郊外の小規模学校で、基幹産業を活用した特色ある学習活動を体得し、より豊かな心とたくましい身体を育てたい」という希望がある場合に、通学区域外の就学を認めている学校があります。

- ◇中名寄小学校 (8人)
  - ◇智恵文小学校 (10人)
  - ◇智恵文中学校 (20人)
  - ◇風連下多寄小学校(8人)
- ※カッコ内の人数は、各学年の通常通学区域内の通学者を含む児童・生徒数の上限。  
※特認校の就学期間は、1年

以上の通年に限りませ。

(原則入学から卒業まで)

※特認校制度の適用を受けた児童・生徒の通学費は、公共交通機関の運賃の2分の1の額を市が補助します。  
※風連下多寄小学校は平成28年4月から特認校に認定される予定です。

#### ◆特別な事情により就学校の変更を希望する場合

「肢体不自由・病気治療などの身体的理由」「いじめや不登校への対応」「家庭の事情」「学期途中での転居」など、特別な事情により就学校を変更したい場合は、ご相談ください。

申・問 学校教育課学校教育係  
名 3階(内線3379)

### 国民健康保険からの お知らせ

1カ月の医療費の自己負担額が高額になったとき、限度額を超えた分が高額療養費として、後から払い戻されます。

該当世帯には、受診月から約3カ月後に手続き案内を送付しています。手続きには領収書が必要ですので紛失に注意してください。

また、確定申告で医療費控除を受ける場合、平成27年1月から12月までの医療費支払い分が申告対象ですが、12月の高額療養費支給手続き案内は、2月下旬に発送する予定です。払い戻しの手続きを済ませてから確定申告をしてください。

問 市民課国保高齢医療係  
名 1階(内線3116)

### 認知症サポーターに なりませんか

認知症サポーターは、認知症を正しく理解し、地域で認知症の方や家族を温かく見守る応援者です。

次のとおり「認知症サポーター養成講座」を開催します。  
ぜひ参加ください。

- ◆と き 2月19日(金) 13時30分~15時
  - ◆ところ ふうれん地域交流センター
  - ◆持ち物 筆記用具
  - ◆教材は当日配付
  - ◆申込期限 2月12日(金)
- ※認知症サポーター養成講座は「なよろ健康マイレージ」対象事業です。

申・問 地域包括支援センター  
名 2階(内線3264)

### 潜在看護師再就業支援研修

市立総合病院では、復職を希望する看護師の皆さまへ、技術サポートを目的とした研修を行います。

復職に不安を感じている方は、ぜひ活用してください。  
※就職を前提とした研修ではありません。

- ◆と き 2月9日(火)10日(水)
- ◆ところ 市立総合病院
- ◆対象 看護師・准看護師の免許を有する方で、現在の仕事をしていない方
- ◆研修内容 医療安全、感染管理、看護技術(ME器械の取り扱い・救急蘇生・採血・静脈注射・筋肉注射など)
- ◆申込期間 1月12日(火)~25日(月)

申・問 市立総合病院看護部  
☎01654③3101

### みんなの国民年金

新成人の皆さまおめでとう  
ございます。



20歳になったら、すべての人が公的年金に加入し、保険料を納めなければいけません。公的年金制度とは、老後の生活だけでなく、病気やけがで障がいが残ったとき、一家の働き手が亡くなったときに生活を守ってくれる制度です。

収入がなく保険料を納めることが困難な場合は、申請により保険料の全額または一部が免除される制度があります。また、学生の場合は、在学期間中の保険料納付が猶予される「学生納付特例制度」があります。申請される方は、手続きを行ってください。

※「学生納付特例制度」を利用した場合、10年以内であれば保険料をさかのぼって納める(追納する)ことができます。

#### 申・問

市民課市民年金係

名 1階(内線3112)

地域住民課市民係

風 1階(内線119)

### 水道凍結にご注意を

冷え込みが厳しい時期になると、給水管が凍結し破損することが多くなります。

凍結を防ぐには、水抜栓を操作して給水管の中に残っている水を抜くことが大切です。特に長期間家を空けるときや、冷え込みの厳しい夜は注意してください。

なお、各家庭へ引き込まれた給水管の修繕は、自己負担です。凍結による破損も例外ではありません。

水道管の凍結や漏水を発見したときには、**名寄市管工事業協同組合**(☎01654②1140)に修理業者の手配を依頼しましょう。

◆年始の検針開始日  
1月3日(日)

◆冬の検針のお願い

冬期は積雪により水道メーターが見えにくくなります。スムーズな検針を行うためにメーター付近の除雪にご協力を  
お願  
い  
し  
ま  
す。



問 上下水道室業務課業務係

名 3階(内線3361)

3363

### 浅江島公園に歩くスキーコースを開設

市教育委員会では、3月末まで市民の体力づくり・健康増進を目的に歩くスキーコース(外周約700メートル)を開設しています。

◆ところ

浅江島公園内(西13南2)

◆利用上の注意

①降雪状況などにより、不定期でコースの整備作業を行います。整備中は利用できない場合がありますので、ご了承ください。

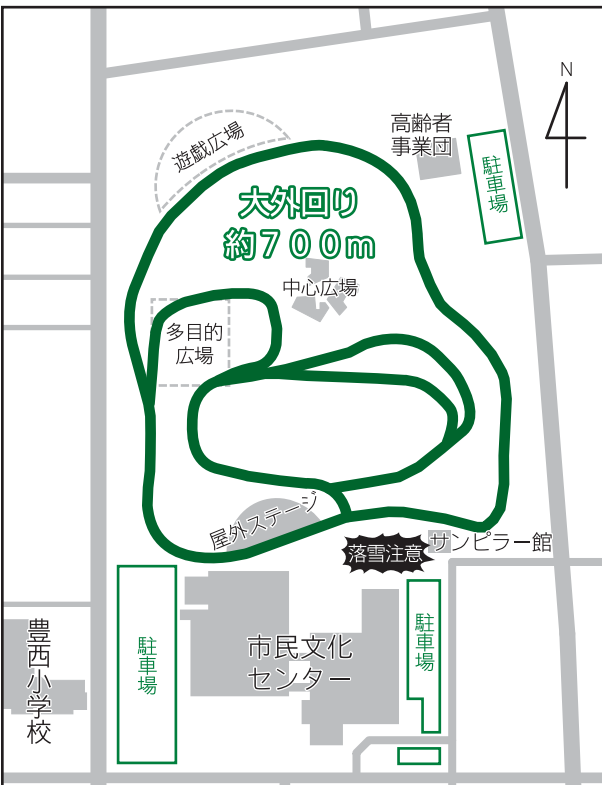
②コースの南側にはサンピラー館が隣接しています。落雪の危険があるので、近寄らないようお願いいたします。

③車でお越しの場合は、周辺の道路などに駐車せず、市民文化センターなどの駐車場をご利用ください。

④コースには歩くスキー用の溝(カット)を付けています。犬の散歩など、目的外の使用はご遠慮ください。

◆歩くスキーの貸し出し  
市民文化センターで歩くスキー用具を無料で貸し出しています。

問 生涯学習課スポーツ振興係  
(市民文化センター内)  
☎01654②2218



#### 広告

**北の天文字焼き 2/13土 午後6時点火**  
(花火は3回：太陽の丘2回、西條屋上1回)

**「見る集い」西條名寄店 屋上 午後5時～8時**  
**飲食チケット販売中 1,000円 (100円券×10枚綴り)**

- ・全チケット制…現金でのご飲食購入はできません。
- ・当日券には「抽せん券」が付いていません。
- ・残券は、翌日まで西條名寄店にて金券として使用できます。

【取扱所】西條名寄店・観光協会・文化センター(FM)・陽だまり

**点火スタッフ(ボランティア)40名 募集**

※午後7時迄、火守りをしていただく方々です。  
※終了後は、西條屋上の「見る集い」会場に移動し、自分が作った日本一の雪上火文字焼きと花火(西條屋上)を鑑賞していただきます。  
※チケット、2016参加記念証(後日・お礼の天文字焼き写真ハガキ)をさしあげます。

**点火プレゼンター 40名 募集**

※火文字完成後すぐ降りて西條に来る方々です。  
※参加料：1,500円(チケット、上記2016参加記念証ハガキ、記念品をさしあげます)  
【問合せ先】事務局：長澤090-8274-7848



## 町内会に入りましょう

「広報なよろ」は、お住まいの地域の町内会が町内会加入世帯を中心に市民の皆さまへ回覧板やポスト投函などにより配布をしています。

一人でも多くの皆さまが広報を手にとれるよう、町内会に加入しましょう。



### ◆加入するには

お住まいの地域の町内会長、または町内会連合会事務局へご連絡ください。

**申・問** 町内会連合会事務局  
(企画課企画調整係)  
**名** 3階 (内線 3 3 1 1)

## 無料相談窓口

- ①消費生活相談  
とき 月～金曜日 9:15～16:00
- ②市民相談  
とき 月～金曜日 9:15～16:00
- ③無料法律相談  
とき 1月10日(日) 11:00～  
2月7日(日) 11:00～  
※事前予約が必要です。
- ④行政相談  
とき 1月14日(木) 13:00～16:00  
2月10日(水) 13:00～16:00
- ⑤結婚相談  
とき 第1金曜日17:30～19:00  
その他の金曜日13:00～15:00  
ところ 名寄市消費生活センター  
(駅前交流プラザ「よろーな」)  
① ☎01654②3575  
②～⑤ ☎01654③2111(内線3616)

- ◆年金事務相談  
とき 1月12日(火) 10:30～16:00  
ところ 名寄商工会議所  
(駅前交流プラザ「よろーな」)  
※完全予約制(☎0166-72-5004)
- ◆労働相談  
とき 月～金曜日 8:45～17:30  
ところ 名寄庁舎3階  
営業戦略課労働相談所  
☎01654③2111
- ◆人権相談  
とき 月～金曜日 8:30～16:30  
ところ 旭川地方事務局名寄支局  
☎01654②2349
- ◆生活相談支援センター  
(心配ごと相談・生活相談)  
とき 月～金曜日 9:00～17:00  
ところ 社会福祉協議会  
(総合福祉センター内)  
☎01654③9862
- ◆教育相談ハートダイヤル  
とき 月～金曜日 9:00～17:00  
ところ 児童センター  
☎01654③1000

## 後期高齢者医療保険からのお知らせ

### ◆医療費通知の送付を希望される方へ

北海道後期高齢者医療広域連合では、被保険者の皆さまに、健康医療に対する理解を深めていただくため、医療費を半年ごとにまとめた「医療費通知」をご希望の方へ送付しています。次回の発行は3月です。(平成27年7月～12月の医療費が対象)今後、新たに発行をご希望の方は、手続きが必要ですのでご連絡ください。※電話だけで手続きができません。

**申・問** 市民課国保高齢医療係  
**名** 1階(内線 3 1 1 8)

## ニトリ北海道応援基金の助成で造林事業を実施

市では第10回ニトリ北海道応援基金の助成を受けて、智恵文北山などの市有林4,7ヘクタールにカラマツ8360本、ヤチダモ1040本を植栽し、景観整備と森づくりを進めました。

この助成活動は、「ニトリを支えてくれた北海道への恩返し」を主眼に、公益財団法人似鳥文化財団と株式会社ニトリ北海道応援基金事務局が植樹活動に対して実施しているものです。



▲助成を受けて植林したカラマツ

**風 問** 耕地林務課林務係  
**名** 1階(内線 3 1 7)

## 利雪親雪の取り組みに助成制度の活用を

雪や寒さを活かし、冬の生活をより暮らしやすく、楽しいものにすることを目的に、利雪親雪事業に積極的に取り組む団体に対し、事業費用の一部を助成します。

### ◆対象事業

- ①北国の冬にふさわしい暖かく、楽しい装いの開発研究に関わる事業
- ②冬の環境を活かし、豊かな地場産物を利用した北国の食文化づくりに関わる事業
- ③冬の生活が快適になる住まいづくりに関わる事業
- ④冬の生活をいきいきと過ごすため、冬のスポーツ活動の推進に関わる事業
- ⑤冬の生活が楽しいものとなるようアウトドア行事をはじめ、冬のレクリエーション、イベントなどの催事に

### 関する事業

⑥冬の自然環境を活かした芸術文化活動に関わる事業

### ◆助成の条件

①事業完了後は、成果品、実績報告書と収支計算書を提出すること

②市が交付する他の補助金対象事業になっていないこと

### ◆助成額

事業対象経費の2分の1以内で、上限を10万円とします。(応募多数の場合は、予算の範囲内で交付します)

※要綱や申請書などは市ホームページに掲載しています。トップページ↓暮らしの情報↓まちづくり↓利雪親雪↓利雪親雪推進事業補助金

**申・問** 企画課企画調整係  
**名** 3階(内線 3 3 0 9)

## ご寄附 ありがとうございます (順不同・敬称略)

- ◆市立図書館の児童図書充実のために(ソロブチミスト児童文庫)  
○国際ソロブチミスト名寄(岡崎 賢子会長)
- ◆市立図書館のために  
○名寄市図書納入組合(高橋 能朗理事長)
- ◆障がい福祉のために  
○山田 重一
- ◆社会貢献のために  
○佐藤建設管理株式会社(佐藤 正明代表取締役)
- ◆EN-RAYホール時計設置のために  
○すももの会俳句(飯塚 孝幹事)



## 市役所関係 年末年始の休業

施設	通常	その他	休業	平成27年12月				平成28年1月								
				28日 月	29日 火	30日 水	31日 木	1日 金	2日 土	3日 日	4日 月	5日 火	6日 水	7日 木		
市役所 名寄庁舎・風連庁舎																
(※1) 智恵文支所																
保健センター																
地域子育て支援センター「ひまわりらんど」																
総合福祉センター																
市立総合病院				①	①	①	①									
児童センター																
市民文化センター																
図書館名寄本館			②													
北国博物館																
なよろ市立天文台「きたすばる」																
スポーツセンター									③	③						
市営スケートリンク			④					⑤	⑤							
農業振興センター																
風連国保診療所																
ふうれん健康センター																
風連陶芸センター																
図書館風連分館																
ふうれん地域交流センター (※2)																
風連B&G海洋センター・風連農村環境改善センター																
風連スキー場																
道の駅「もち米の里☆なよろ」																
駅前交流プラザ「よろーな」 (※3)																

- ※1 出生・死亡などの届け出は名寄庁舎・風連庁舎の宿直室で受け付けます。
- ※2 使用するには事前の申し込みが必要です。12月31日(木)～1月5日(火)は受け付けていませんのでご注意ください。
- ※3 12月31日(木)～1月5日(火)は貸館を行いませんが、バス待合所とエントランスホールは開館します。

ごみ・し尿の収集など	通常	その他	休業	平成27年12月				平成28年1月								
				28日 月	29日 火	30日 水	31日 木	1日 金	2日 土	3日 日	4日 月	5日 火	6日 水	7日 木		
ごみの収集 名寄地区									※4							
風連地区																
ごみの受け 炭化センター																
入れ業務 リサイクルセンター																
風連リサイクルプラザ																
内淵一般廃棄物最終処分場																
風連一般廃棄物最終処分場																
し尿の収集業務 (※5)				⑥												

- ※4 古紙類の第1土曜日の回収地区は通常通り回収します。
- ※5 し尿の収集受け付け業務…平成27年の収集申し込みは締め切りました。

申・問 名寄市環境保全事業協同組合 ☎ 01654②4300

# 市民カレンダー

# 1月 January

日	月	火	水	木	金	土	
<b>児童生徒の帰宅時刻</b> <b>小学生 16時</b> <b>中学生 18時</b> <b>高校生 21時</b> 児童生徒補導協議会 (小中高等学校)	<b>風連陶芸センター陶芸教室</b> ◆とき 1/28(木) <b>要予約</b> ① 9:00~12:00 ② 13:00~16:00 ③ 18:00~21:00 ◆費用 粘土代 1kg200円 ◆持ち物 エプロンなど ◆申し込み・問い合わせ 風連陶芸センター ☎01655③2743 詳しくは お問い合わせください					1 元旦	2
3	4	5	6	7	8	9	
10	11 成人の日	12	13	14	15	16	
17	18	19	20	21	22	23	
24	25	26	27	28	29	30	
31	 東保育所もちつき			<b>ピヤシリスキー場</b> シーズン券の販売は 1月31日まで! 販売場所: 駅前交流プラザ「よるーな」と ピヤシリスキー場券売所		名寄市民劇場 写真展 1/28~2/4 市民文化センター	

広報誌は保存しておきましょう

文…市民文化センター ス…スポーツセンター 北…北国博物館 児…児童センター 天…天文台 よ…駅前交流プラザ「よるーな」  
福…総合福祉センター シ…ピヤシリシャンツェ ピ…ピヤシリスキー場 健…なよろ健康の森 ふ…ふうれん地域交流センター

## Airてっしで

市からのお知らせを放送中

市からのお知らせやイベント情報などを紹介しています。

◆放送  
毎週月～金曜日 ① 8:10  
② 12:30  
③ 17:10

※災害時には防災・緊急情報をお知らせします。

## 名寄市の人口

平成27年11月末日現在

◆人口  
全体 28,627人(-27)  
男 13,964人(-14)  
女 14,663人(-13)  
外国人住民登録者 65人(0)

◆世帯数  
全体 14,279世帯(-10)  
※( )は前月末比

## 広報 なよろ

平成28年1月1日発行 第118号

◆発行/名寄市 ◆編集/総務部企画課広報推進係  
◆印刷/株式会社北方印刷所

## 名寄市役所

開庁時間 8:45~17:30 ☎01654③2111  
HP <http://www.city.nayoro.lg.jp>  
✉ [nayoro@city.nayoro.lg.jp](mailto:nayoro@city.nayoro.lg.jp)

◆名寄庁舎/〒096-8686 北海道名寄市大通南1丁目1番地  
FAX 01654②5644  
◆風連庁舎/〒098-0507 北海道名寄市風連町西町196番地1  
FAX 01655③2510

