

タッチケアサロンの のご案内

赤ちゃんとの触れ合いを通し、育児や生活の情報など、お茶を飲みながら気軽にお話しませんか？



- ◆とき 7月5日(火)～8月9日(火)
14:00～15:30 ※毎週火曜日
- ◆ところ コミュニティケア教育研究センター
(市立大学 恵陵館1階)
※気温により会場変更の可能性あり。
- ◆内容 タッチケア(マッサージ)、学生による手遊び、茶話会、育児相談等
- ◆対象 12カ月までのお子さんと保護者、妊娠中の方
- ◆持ち物 バスタオル、ベビーオイルやローション(使用している方)
- ◆講師 日本タッチケア協会認定指導者
市立大学 保健福祉学部 看護学科
教授 笹木葉子 / 准教授 加藤千恵子
- ◆申し込み・問い合わせ

市立大学 笹木研究室 ☎01654②4194 (内線3216)

件名を「タッチケア」
で送信

✉sasahappa@nayoro.ac.jp

サマジャンボ 7億円

1等・前後賞合わせて7億円
1等5億円、前後賞各1億円

サマジャンボミニ 7000万円

7000万円×120本
(発売総額360億円-12ユニットの場合)

夢が広がる！盛り上がる！
今年もみんなが楽しめる！サマジャンボ

7月6日(水) 同時発売

2016年市町村振興宝くじ
一般財団法人 全国市町村振興協会

- ◆発売期間 7月6日(水)～29日(金)
- ◆抽選日 8月9日(火)

この宝くじの収益金は市町村の明るく住みよいまちづくりに使われます。

今月の手話

平成27年3月に「名寄市みんなを結ぶ手話条例」が施行されました。このコーナーでは、市民の皆さまに、手話を親しんでいただくために、毎月1つずつ、手話を紹介します。

◆問い合わせ 社会福祉課(名寄庁舎2階)
☎01654③2111 (内線3227)

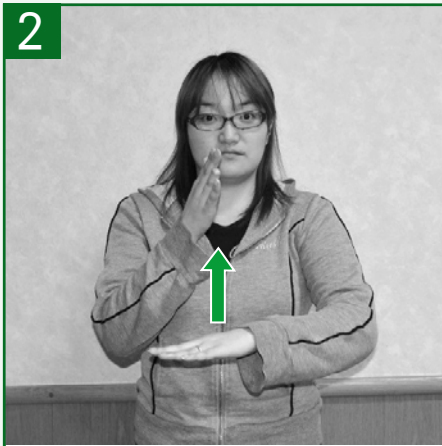
その4 「ありがとう」

1



手の甲に他方の手を乗せます。

2



乗せた手を上にあげます。

解説

「ありがとう」は勝ったお相撲さんが賞金をもらって手刀を切るしぐさから生まれた手話です。



今月の講師

上川北部聴覚障害者協会名寄支部
佐久間 千尋さん

※名寄近郊に住む聴覚障がい者の会です。