

Let's go to

名寄市長選挙の 投票日は4月15日(日)です

任期満了による「名寄市長選挙」は、4月8日(日)に告示、4月15日(日)に投票が行われます。

大切です
あなたの
一票



問い合わせ
名寄市選挙管理委員会
☎01654③2111(内線3322)

投票できる方

- 次の3つの条件を満たす方で、選挙権の停止中でない方。
- ①平成12年4月16日以前に生まれた方
 - ②1月7日以前に転入届出を済ませている方
 - ③投票日に名寄市に住民登録されている方
- ※転出された方は投票できません。

入場券を送付します

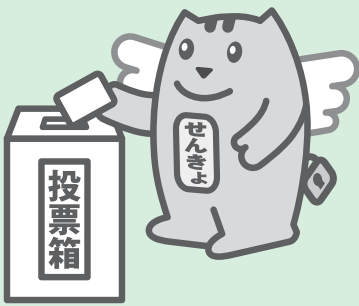
投票所入場券(はがき)を期日前投票が始まる4月9日(月)までに送付します。

投票の方法

投票日当日に投票所入場券(はがき)を持参し、入場券に記載の投票所で投票してください。

投票所が開く時刻は午前7時ですが、閉じる時刻は投票所によって異なりますのでご注意ください。

なお、投票日当日に投票所に行けない方は、次の方法で投票できます。



期日前投票

投票日当日に仕事や冠婚葬祭などで都合が悪く投票できない方は、次の日程で期日前投票ができます。

なお、期日前投票をするときには、お手元に届いた投票所入場券(はがき)を持参ください。

※投票所入場券裏面の「宣誓書」にあらかじめ必要事項を記入いただければ簡単に手続きができます。

投票所	投票期間・時間
市役所 名寄庁舎 (1階ロビー)	4月9日(月) ～14日(土) 8:30～20:00
市役所 風連庁舎 (1階第1会議室)	4月9日(月) ～14日(土) 8:30～19:00
市役所 智恵文支所 (老人室)	4月11日(水) ～13日(金) 8:30～17:00

不在者投票

期日前投票や投票日当日に投票ができない方で、次に該当する場合は不在者投票をすることができます。

手続きに時間がかかる場合がありますので、お早めに請求または問い合わせください。

- ① 指定された病院や施設などに入院中または収容中の方

- ② 出張や旅行で名寄市にいない方
- ③ 身体障害者手帳、戦傷病者手帳または介護保険の被保険者証をお持ちの方で一定の条件を満たしている方(自宅などで郵便等により投票できます。さらに視力などの障がいがある場合は、本人に代わって代理人が投票用紙に記載をする「代理記載制度」があります)

立候補予定者説明会

- ◆とき 3月16日(金) 10時
- ◆ところ 市役所名寄庁舎3階会議室

