



誕生もち助成事業

# 健やかな成長を願って

市では1歳を迎えるお子さまに、日本一の名産もち米を使った「誕生もち」を贈呈しています。



はせ なりさ  
長谷 成咲ちゃん  
平成29年6月生まれ

保護者からの  
メッセージ  
お姉ちゃんたちの後を追ってわんぱくに動き回ってます。いっぱい食べて、すくすく大きくなってね！



わたなべ こころ  
渡邊 心咲ちゃん  
平成29年8月生まれ

保護者からの  
メッセージ  
誕生日おめでとう！毎日笑ったり、泣いたり、怒ったりしてるけど、どの心咲も大好きだよ☆これからもいろんな心咲をみせてね(^^)♡産まれてきてくれてありがとう！！

## 「誕生もち」とは

お子さまの満1歳の誕生日を祝う行事に使うもちで、1升ほどのもちを風呂敷などにくるんで赤ちゃんに背負わせて歩かせたりします。「もちのように粘り強い体と心を授かる」「一生食べ物に不自由しない」「すくすくと成長する」などさまざまな願いが込められています。

問い合わせ こども未来課子育て支援係(名寄庁舎2階) ☎01654③2111(内線3245)



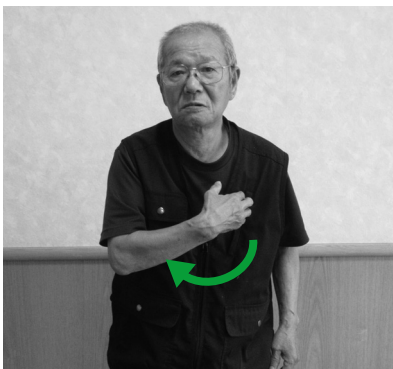
# 今月の手話

平成27年3月に「名寄市みんなを結ぶ手話条例」が施行されました。このコーナーでは、市民の皆さまに、手話を親しんでいただくために、毎月1つずつ、手話を紹介します。

◆問い合わせ 社会福祉課(名寄庁舎2階)  
☎01654③2111(内線3225)

## その32「できる」

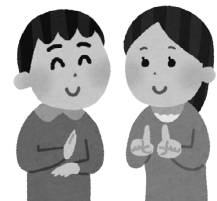
1



2



右手の指先を、左胸にあててから右胸にあてます。



### 解説

「大丈夫」という意味でも使われます。

### 今月の講師

上川北部聴覚障害者協会名寄支部(※)

藤森 元年さん

※名寄近郊に住む聴覚障がい者の会です。