

※新型コロナウイルス感染拡大防止のため、急ぎよ開催を中止または延期する場合があります。電話や市ホームページなどで最新情報をご確認ください。

### 図書館

図書館名寄本館(大通南2)  
 ☎01654②4751  
 FAX 01654②4897  
 開館 火・金 9時30分～17時  
 水・木 9時30分～19時  
 ※17時以降は1階のみ  
 土・日 9時30分～17時  
 休館 月・月未・祝・年末年始  
 図書館風連分室(風連町西町20)  
 風連中央小学校内  
 ☎01655⑦8000  
 開館 月～金 9時30分～17時  
 土 9時30分～13時  
 休館 日・月未・祝・年末年始

### 新着図書

毎週土曜日に市ホームページでお知らせしています。

### 名寄本館

### ミニ展示コーナー



・2021年大河ドラマ『青天を衝け』  
 ・年の始めに身につけたい  
 常識と教養

### 本の読み聞かせなど

- ◆土曜読書会  
 ◇とき 1月9日(土) 13時  
 ◇対象 誰でも参加可
- ◇内容 ビブリオトーク  
 (参加者同士による本の紹介と意見交流)
- ◆持ち物 お気に入りの本1冊
- ◆図書館おみくじ  
 ◇とき 1月7日(木)～15日(金)
- ◇内容 おみくじ形式で今年の運勢とおすすり本を紹介



- ◆金曜おはなしクラブ(金曜日)  
 ◇とき 1月15日、22日 15時30分
- ◇対象 3歳以上～小学生
- ◆ペンギンクラブ(木曜日)  
 ◇とき 1月21日 10時30分
- ◇対象 3歳未満児・保護者
- 1月の休館日  
 1日(金)～6日(水)、11日(月)、18日(月)、25日(月)～28日(木)、31日(日)

### 風連分室

- ◆ミニ展示コーナー  
 ・雪やこんこ
- ◆本の読み聞かせなど
- ◆おはなしタイム(木曜日)  
 ◇とき 1月7日、21日 15時15分
- ◇内容 風連児童会館
- ◆おはなしポケット(火曜日)  
 ◇対象 3歳以上～小学生
- ◇とき 1月26日 11時20分
- ◇内容 子育て支援センター
- ◇対象 3歳未満児・保護者
- 1月の休館日  
 1日(金)～6日(水)、10日(日)、11日(月)、14日(木)～17日(日)、20日(水)、24日(日)、25日(月)、31日(日)

### 自動車文庫「やまゆり号」1月の巡回日程

【名寄地区】  
 冬期間(1月～3月)は、遠隔地の小学校と保育所・幼稚園などへの運行のみです。

【風連地区】  
 8日(金) 市街地区(野村様宅前) 10:35～10:45  
 フロンティアハウス 10:55～11:10  
 ※「やまゆり号」駐車中は音楽が流れています。

### 児童センター

児童センター「ほっと21」  
 (西11北2)  
 ☎FAX 01654③3465  
 開館 9時～21時  
 ※放課後児童の利用時間は13時～17時  
 休館 日・祝日・年末年始



- ◆まめまき  
 みんなでまめまきをして、鬼を追い払おう!
- ◇とき 1月30日(土) 13時30分～15時
- ◇内容 児童センター体育室
- ◇対象 市内小学生・幼児(幼児は保護者同伴)
- ◆定員 30人(小学生20人、幼児10人)
- ◆持ち物 上靴かばん・マスク
- ◆参加料 なし
- ◆申込期間 1月9日(土)～15日(金)
- ◆申し込み なよろっこ1月号に掲載の申込書に必要事項を記入し、窓口へ提出。(電話での申し込みも可)

### 子育て支援センター

子育て支援センターは、未就学児童が保護者と一緒に利用できる施設です。  
 地域子育て支援センター「ひまわりらんど」(西2南9)  
 ☎01654②5683  
 nykosodate@city.nayoro.lg.jp  
 開館 9時～12時  
 13時30分～16時  
 休館 土・日・祝日・年末年始  
 風連地域子育て支援センター「こぐま」(風連町西町284)  
 認定こども園風連幼稚園内  
 ☎01655③2133  
 開館 遊びの広場 10時～11時30分  
 相談 10時～15時  
 休館 水・金・土・日・祝日・年末年始

### ひまわりらんど

新型コロナウイルス感染防止対策のため、こぐまを利用する際には、事前予約をお願いします。

### こぐま

新型コロナウイルス感染防止対策のため、こぐまを利用する際には、事前予約をお願いします。

### 公民館

市民文化センター(西13南4)  
 ☎01654②2218  
 FAX 01654②2356  
 info@city.nayoro.lg.jp  
 開館 8時～22時  
 休館 月未・年末年始  
 風連公民館(風連町本町63・ふつれん地域交流センター内)  
 ☎01655③2620  
 FAX 01655③2321

### 市民文化センター

令和3年名寄市成人式の延期について  
 1月10日(日)に予定していた「令和3年名寄市成人式」は、北海道において新型コロナウイルスの感染が拡大しており、感染拡大を抑制する集中対策期間が1月15日(金)まで延長されたことから、新成人の皆さまの健康と安全を考慮した結果、開催を延期することとしました。

- ◆延期後の開催日時  
 5月4日(火) 15時～
- ◆開催案内は、4月上旬に改めて送付します。

### 「名寄ピヤシリ大学」

健康、福祉、法律など、知っておくと便利な知識や名寄のまちづくりなどについて幅広く学べます。また、遠足、体育祭、大学祭、かるた大会などの楽しい行事が盛りだくさん!

- ◆入学資格 市内にお住まいの60歳以上の方
- ◆募集定員 30人
- ◆修業年限 4年間
- ◆授業は原則として毎月第2・4火曜日(年間20回程度)
- ◆学費 無料
- ※ただし、教材費、自治会費などは自己負担
- ◆学習内容 一般教養、社会見学、実技、奉仕活動、体育祭、大学祭、遠足、クラブ活動、自治会活動など
- ◆入学式 4月下旬
- ◆申し込み 1月20日(水)から受付開始

### 市民講座

「パーパークラフト教室」  
 ◇とき 2月6日(土) 10時～11時30分  
 ◇内容 市民文化センター市民工芸室



▲フォトフレーム作品例

- ◆お問い合わせ 市民文化センター内 名寄市教育委員会生涯学習課
- ◆申し込み 市民文化センター市民工芸室
- ◆内容 スタンプを使って作るお花のフレームを作ります。
- ◆申込先 市民文化センター
- ◆材料費 600円
- ◆持ち物 はさみ
- ◆申込方法 窓口または電話でお申し込みください。
- ◆申込期間 1月8日(金)～22日(金)
- ◆申し込み 市民文化センター
- ◆材料費 1200円
- ◆持ち物 工作ばさみ
- ◆申込方法 窓口または電話でお申し込みください。
- ◆コースを選んで申し込みしてください。
- ◆申込期間 1月8日(金)～22日(金)
- ◆申し込み 市民文化センター
- ◆講師 フラワーサークル 花えん 渡辺 優子氏
- ◆対象 市民
- ◆定員 16人
- ◆事前申し込みでの先着順(定員になり次第締め切り)

### 市民講座

「節句ブリザードフライング」  
 ◇とき 2月7日(日) 10時～12時  
 ◇内容 市民文化センター市民工芸室



- ◆材料費 600円
- ◆持ち物 はさみ
- ◆申込方法 窓口または電話でお申し込みください。
- ◆申込期間 1月8日(金)～22日(金)
- ◆申し込み 市民文化センター
- ◆材料費 1200円
- ◆持ち物 工作ばさみ
- ◆申込方法 窓口または電話でお申し込みください。
- ◆コースを選んで申し込みしてください。
- ◆申込期間 1月8日(金)～22日(金)
- ◆申し込み 市民文化センター
- ◆講師 フラワーサークル 花えん 渡辺 優子氏
- ◆対象 市民
- ◆定員 16人
- ◆事前申し込みでの先着順(定員になり次第締め切り)

### 大ホール一斉予約受付

(令和4年2月利用分)  
 ◇とき 1月29日(金) 14時～15時  
 ◇内容 市民文化センター東館窓口

- ◆受付方法 名寄市市民文化センター大ホール利用予約受付票を提出してください。
- ※提出はFAXでも受け付けますが、利用希望が重なったときは、来館している利用者同士で協議となります。それでも決まらない場合は抽選を行います。

※新型コロナウイルス感染拡大防止のため、急ぎよ開催を中止または延期する場合があります。電話や市ホームページなどで最新情報をご確認ください。



※新型コロナウイルス感染拡大防止のため、急きよ開催を中止または延期する場合があります。電話や市ホームページなどで最新情報をご確認ください。

## 博物館

北国博物館(緑丘222)

TEL 01654-2575  
FAX 01654-2575

E-mail: [ki-kohaku@city.nayoro.jp](mailto:ki-kohaku@city.nayoro.jp)

開館 9時～17時  
休館 月・年末年始

風連歴史民俗資料館  
(風連町南町85)

※問い合わせは北国博物館へ

### 企画展(無料)

#### ◆第43回特別展

#### 「名寄のアイヌ語地名」

「ナエロ」「フーレン」「チエブン」など、身近な地名の多くがアイヌ語に由来しています。これらの地名の元となった土地の姿とアイヌ語の意味を結び付け、地域の地形、昔からの植生、動物の生息状況を紹介します。そこに暮らし、アイヌの人々の世界観、生活や文化へも目を向けてください。

◆と き 開催中～2月9日(火)

◆と ころ 北国博物館ギャラリーホール

### バードテーブル

ギャラリーホールの前にバードテーブルを設け、自然の餌の少なくなる冬に野鳥への給餌を行っています。餌はヒ

マワリの種、ワルミ、脂身肉など市民寄贈のもの。例年、カラ類、アカゲラ、ミヤマカケスなどにぎわいます。双眼鏡やミニ解説を用意していますので、館内からゆっくりご覧ください。



▲バードテーブル



▲シジュウカラ

## 天文台

なよろ市立天文台「きたすばる」  
(日進157道立サンピラーパーク星見の丘)

TEL 01654-23956  
FAX 01654-20267

E-mail: [kitsubaru@nayoro-star.jp](mailto:kitsubaru@nayoro-star.jp)  
HP <https://www.nayoro-star.jp>

開館 火～日・祝日  
13時～20時  
(19時30分までに入館)

### 1月の利用案内

◆休館日 1日(金)～6日(水)  
12日(火)、18日(月)、25日(月)  
26日(火)

◆観覧料 一般410円、学

生310円、65歳以上200円、高校生以下無料

#### ◆予約について

新型コロナウイルス感染症対策のため、当面の間、望遠鏡の見学・観望会、プラネタリウムの観覧、イベントは予約制とします。(1階展示コーナーは予約不要、イベントは各イベントの詳細をご確認ください。)

#### ◆予約方法

電話にて受け付け 13時～20時(休館日を除く) 予約受付期間や状況については、天文台Webページで公開しています。

#### ◆天体観望

◆月面が見える日 15日(金)～30日(土)

◆今月見える惑星 水星(中旬から)、火星、天王星、海王星

◆1.6メートルピリカ望遠鏡見学・観望

◆見学のみのみ 7日(木)～31日(日)

1月前半…13時～16時

1月後半…13時～16時30分

(休館日を除く)

◆天気が良ければ星が見える日

8日(金)～10日(日)、15日(金)～17日(日)、22日(金)～24日(日)、29日(金)～31日(日)

1月前半…16時～20時

1月後半…16時30分～20時

#### ◆プラネタリウム

時間	平日プログラム	土日祝日プログラム
14:00	銀河の渚で	ヤドカリくん、ほしをみに
16:00	天文台の星空 南半球チリの星月夜	天文台の星空 南半球チリの星月夜
18:00	銀河の渚で	銀河の渚で
19:00	天文台の星空 南半球チリの星月夜	天文台の星空 南半球チリの星月夜

#### ◆2020→2021くる年編

#### ◆天文台長おすすめ

#### ◆2021年の注目天文現象

コーヒーやお菓子を味わいながら、2021年の注目すべき天文現象をご紹介します。

◆と き 1月24日(日) 14時～15時

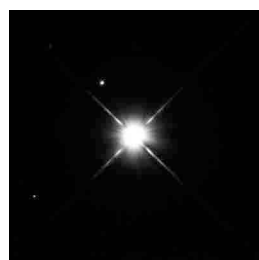
◆と ころ ふつれん地域交流センター「風つ子ホール」

◆定員 先着20人

◆参加費 無料

◆申し込み 事前申込必須

### おうし座のアルデバラン



2020年3月15日  
(撮影者 渡辺文健)



アルデバランは、「すばる」の近くで赤く輝く1等星です。おうし座の牛の目の位置で輝いており、地球からは約67光年の距離にあります。

ピリカ望遠鏡は急きよ、必要な観測が生じた場合は、見学・観望ができないことがあります。ご了承ください。詳しくは天文台までお問い合わせください。



#### 1月の太陽・月の暦

日	日の出	日の入	月の出	月の入	日	月の形
1日	7:03	16:04	17:56	8:48	6日	☾下弦
10日	7:02	16:13	3:45	13:16	13日	●新月
20日	6:57	16:25	10:40	23:47	21日	☽上弦
31日	6:47	16:40	19:19	8:30	29日	○満月