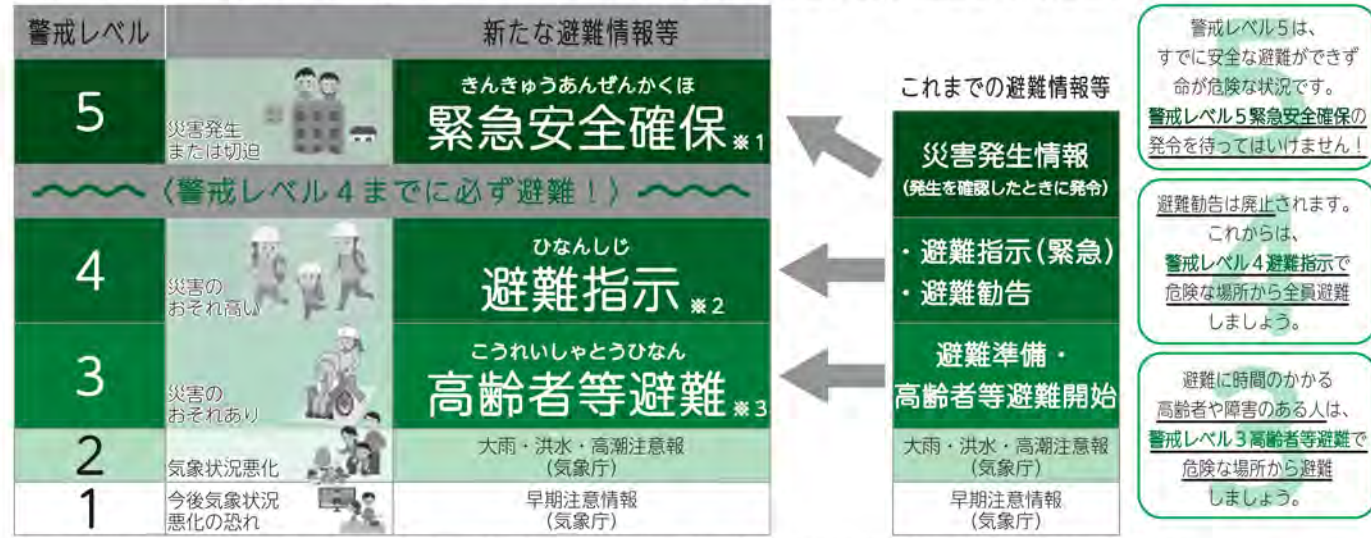


避難指示で必ず避難
避難勧告は廃止です

避難情報の名称が変わりました

災害対策基本法が改正され、新たな避難情報に変わりました。
市から発令される「警戒レベル4（避難指示）」が発令されたら、必ず避難してください。



※1 市が災害の状況を確実に把握できるものではないなどの理由から、警戒レベル5は必ず発令される情報ではありません。
 ※2 避難指示は、これまでの避難勧告のタイミングで発令されることになります。
 ※3 警戒レベル3は、高齢者等以外の人にも必要に応じ普段の行動を見合わせ始めたり避難の準備をしたり、危険を感じたら自主的に避難するタイミングです。

◆避難指示で必ず避難してください

災害対策基本法の一部が改正され、避難勧告と避難指示(緊急)は『避難指示』に一本化し、「避難勧告」は廃止となりました。
 今後は、大雨などによる災害発生のおそれが高い状況で、市から警戒レベル4「避難指示」が発令された場合は、危険な場所から必ず避難してください。

◆避難に時間がかかる方は「高齢者等避難」で避難してください

高齢者や体が不自由な方など、避難に時間がかかる場合は警戒レベル3「高齢者等避難」で避難行動を開始してください。

コロナ禍での避難について
～避難方法や備蓄品など日頃から準備を～

災害はいつ発生するのかわかりません。避難所では感染症などの感染リスクを避けるよう心がけましょう。また、市が指定した避難場所へ行くことだけが避難ではありません。「避難」とは「難」を「避」けることですので、災害時にはどう行動するか、普段から決めておきましょう。

◆立ち退き避難の方法

- ・市が定めた避難場所への避難
- ・避難場所が過密状態になることを防ぐため、親戚や知人宅などへの避難
- ・安全なホテル・旅館への避難

◆持ち出し品を用意しておきましょう

避難前に、持ち出す物を準備しておくことが大切です。通常の非常持ち出し品に加え、マスクや消毒液、体温計などを用意し、感染症対策を行いましょう。

◆避難所での注意事項

- 避難所に入ったら、次の事項などに気を付けましょう。
- ・手洗い、消毒、マスクの着用の徹底
 - ・密閉・密集・密接を避ける
 - ・体調が悪い時はスタッフに知らせる

土砂災害警戒区域 **土砂災害特別警戒区域** が公表されました

北海道が行った基礎調査により、土砂災害警戒区域と土砂災害特別警戒区域が指定されました。名寄市の指定箇所は次のとおりとなります。大雨・地震などの際には十分注意してください。

箇所名	所在地	区分	自然現象の種類	箇所名	所在地	区分	自然現象の種類
東生沢川	風連町字東生	土砂災害警戒区域	土石流	十線の沢川	字瑞穂	土砂災害警戒区域	土石流
東生二の沢川	風連町字東生	土砂災害警戒区域	土石流	八幡の沢川	字智恵文	土砂災害警戒区域	土石流
西風連の川	風連町字西風連	土砂災害警戒区域	土石流	八幡左の沢川	字智恵文	土砂災害警戒区域	土石流
曙一の沢川	字曙	土砂災害警戒区域	土石流	東橋一の沢川	字旭東	土砂災害警戒区域・土砂災害特別警戒区域	土石流
曙二の沢川	字曙	土砂災害警戒区域	土石流	東橋二の沢川	字旭東	土砂災害警戒区域・土砂災害特別警戒区域	土石流
曙三の沢川	字曙、字砺波	土砂災害警戒区域	土石流	風連東生	風連町字東生	土砂災害警戒区域・土砂災害特別警戒区域	急傾斜地の崩壊
砺波一の沢川	字砺波	土砂災害警戒区域	土石流	風連日進	風連町字日進	土砂災害警戒区域・土砂災害特別警戒区域	急傾斜地の崩壊
砺波二の沢川	字砺波	土砂災害警戒区域	土石流	名寄中名寄	字朝日	土砂災害警戒区域・土砂災害特別警戒区域	急傾斜地の崩壊
十線の沢川	字瑞穂	土砂災害警戒区域	土石流	中名寄	旭東、字日彰	土砂災害警戒区域	地すべり
弥生坂の沢川	字弥生	土砂災害警戒区域	土石流	旭東	字智恵文	土砂災害警戒区域	地すべり
弥生二の沢川	字弥生	土砂災害警戒区域	土石流	名寄日の出	字智恵文	土砂災害警戒区域	地すべり
弥生一の沢川	字弥生	土砂災害警戒区域	土石流	旭東(隣接)	字智恵文	土砂災害警戒区域	地すべり
東五号の沢川	字砺波	土砂災害警戒区域	土石流	砺波	字砺波、字瑞穂、字内淵	土砂災害警戒区域	地すべり
瑞穂の沢川	字瑞穂	土砂災害警戒区域	土石流	上名寄	字朝日	土砂災害警戒区域	地すべり

名寄市防災情報配信システム

携帯電話を持っていない方や携帯電話にメール機能がない方も、自宅の電話やFAX番号を登録することで、災害時の緊急情報を受信することができます。登録を希望される方は、防災担当までご連絡願います。

☆配信される情報☆
 ・災害時の避難所開設情報 ・避難関連情報(高齢者等避難、避難指示) など

問い合わせ 防災担当(名寄庁舎3階) ☎01654③2111(内線3327、3382、3383)

停電情報をLINEで収集できます

ほくでんネットワークのLINE登録をすると停電情報が入手できます。地震や台風、落雷、大雪などによる停電で、日常生活に支障が出ることも想定されますが、LINEの登録をしておくことで、停電の「発生」と「解消」などの情報が配信されます。大規模災害時などで、正確な情報を入手するために、名寄市公式LINEと一緒に友だち登録を推奨します。

チャットはこちらから

←エリア登録をするためのQRコード追加はこちら！

<問い合わせ>
 北海道電力ネットワーク株式会社
 名寄ネットワークセンター
 お客さまサービス課
 ☎0120-060-167
 (平日9時～17時)
 *音声ガイダンスが流れますので「5」を選択してください。