

地域おこし協力隊活動報告

Vol.2

令和3年7月から名寄市地域おこし協力隊として着任した森和季もりかずきさんに協力隊としての活動を報告していただきます。

こんにちは、地域おこし協力隊の森和季です。前回の広報掲載から3カ月経ちましたが、この3カ月間も勉強することが多く、さまざまなおことを経験させていただきました。10月に新型コロナウイルス感染症に係る緊急事態宣言が解除され、感染防止対策の下、サバイバルゲームイベント、観光農園収穫祭、観光ボランティアアークシヨップ「サイクリングぶち旅」などの屋外イベントに、事務局として携わらせていただきました。

まなみ海道」に行って参りました。しまなみ海道はサイクリングの先進地域で、道路の整備をはじめ、サイクリストのための施設が充実しており非常に感動しました。なよろ観光まちづくり協会でも夏季にレンタサイクルを運営しているので、今回の研修で吸収したことを還元し、より活性化するよう努力していきたいと感じております。



最近では道外や国外への旅行に制限があり、少し遊び足りないと感じている方が多いかもしれませんが、こんなご時世だからこそ、市内イベントに参加して身近にある魅力を再発見、再認識してみたいかがでしょうか。

また、11月上旬には、地域おこし協力隊向けのサイクリング視察研修で、広島県から愛媛県をまたぐ「し

さて、2月11日(金)〜13日(日)には南広場にて、70回を迎える「なよろ雪質日本一フェスティバル」が開催される予定です。十分な感染防止対策を行いますので皆さんぜひご来場ください！

お問い合わせ 産業振興課 (名寄庁舎3階)

☎01654③2111 (内線3349、3350)

NPO法人なよろ観光まちづくり協会 (東1南7)

☎01654⑨6711

今月の手話

平成27年3月に「名寄市みんなを結ぶ手話条例」が施行されました。このコーナーでは、市民の皆さまに手話を親しんでいただくために、日常で使われることが多い手話を定期的に紹介します。

◆お問い合わせ 社会福祉課(名寄庁舎2階)
☎01654③2111(内線3225)

その65 「どこ」

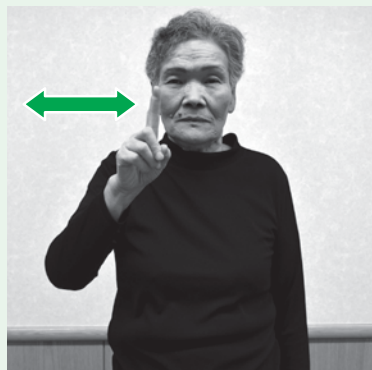
1



①指を軽く曲げ、写真のように手を身体の前に置く。(「場所」という手話です。)



2



②右手の人差し指を立て、顔の横でたずねる様な表情をして、人差し指を左右に何度か振ります。(「何?」という手話です。)

今月の講師

上川北部聴覚障害者協会名寄支部(※) 藤森 洋子さん

※名寄近郊に住む聴覚障がい者の会です。