

# ごみ分別マスコットキャラクター 「エコひまちゃん」通信



問い合わせ  
環境生活課廃棄物対策係  
☎01654③2111  
(内線3121・3123～3125)

## 引っ越しなどに伴う多量ごみの排出について

もうすぐ引っ越しのシーズンがやってきます。

指定の袋に入らない大きなごみや一度に多量のごみを出すときは、次のことに留意してください。

### 粗大ごみの申し込みはお早めに

一日に収集できる粗大ごみの件数は限られているため、申し込みが集中した場合は、収集日が1週間以上、後になる場合があります。予定が決まっている場合は、お早めに申し込みをお願いします。詳しい申込方法は、ごみ分別ガイドブック15ページをご覧ください(右側のコードから確認できます)。

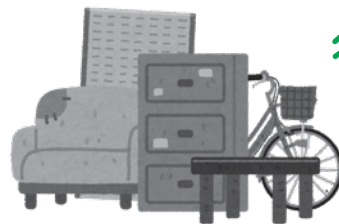
なお、粗大ごみの収集日は、申し込みがあった日以降で収集業者が指定した日としています。申込者による収集日の指定はできませんので、ご了承ください。



▲市HP「粗大ごみの出し方」はこちらから

申込後、  
即日回収は  
できません

1回の申し込み  
で5点まで



3月～4月  
は混み合います!

### 多量のごみを処理するときのお願い

多量にごみを処理する場合は、次のことに留意してください。

- ・複数の収集日に分けてごみを出してください。やむを得ず、一度に10袋以上のごみを収集に出すときは、事前に環境生活課までご相談ください。
- ・多量のごみを処理する方法として、市のごみ収集に出すほかに、ご自身で処理施設へ搬入する方法(ごみ分別ガイドブック25ページ参照)や名寄市が許可している業者へ個別に依頼する方法があります。名寄市が許可している業者は、市ホームページ「名寄市一般廃棄物収集運搬許可業者一覧」で確認できます。

ごみ収集車がすぐいっぱいになって、街全体のごみ収集が遅れてしまいます!



ごみ分別ガイド▶  
ブックはこちら



名寄市一般廃棄物収集運  
搬許可業者一覧はこちら



### ゆとりのある分別作業を

多量のごみを処理するときは、分別作業も大作業となり、たくさんの時間を要します。

特に引っ越しなど、ごみを出し終わらなければならない期限が決まっている場合は、時間に余裕を持って分別作業を行うようご協力をお願いします。