

図書館

図書館名寄本館(大通南2)

TEL 01654②4751
FAX 01654②4897

開館 火・金 9時30分～17時

水・木 9時30分～19時

※17時以降は1階のみ

土・日 9時30分～17時

休館 月・月末・祝・年末年始

図書館風連分室(風連町西町201)

風連中央小学校内

TEL 01655⑦8000

開館 月～金 9時30分～17時

土 9時30分～13時

休館 日・月末・祝・年末年始

新着図書

毎週土曜日に市ホームページでお知らせしています。

名寄本館

ミニ展示コーナー



・だいたすき、スイーツ
・年末の片付けと年始の準備

クリスマスおはなし会

◆とき 12月25日(日)10時30分

◆内容 紙芝居、絵本の読み聞かせ、パネルシアター

◆対象 小学生以下

◆定員 15人

◆申し込み 電話または図書

館窓口で申し込みください。

◆冬休みの工作

◆とき 12月27日(火)10時15分

◆内容 デコパージュでリサイクルを製作します。

◆対象 市内小学生

◆定員 8人

◆申し込み 電話または図書

館窓口で申し込みください。

土曜ビブリオトーク

◆とき 12月10日(土) 13時

◆内容 ビブリオトーク

自動車文庫「やまゆり号」
12月の巡回日程

【名寄地区】

13日(火)	麻生公園前	15:10～15:25
	ライラック公園前	15:35～15:50
	はなぞの広場前	16:00～16:15
7日(水)	第1老人クラブ前	15:10～15:25
	ハルニレ公園前	15:35～15:50
	浅江島公園築山前	16:00～16:20
14日(水)	緑丘第1団地前	15:10～15:25
	サピテラ・マーガレットイテラ道管住宅前	15:35～15:50
8日(木)	北斗集会所前	15:15～15:30
	西10南1自衛隊官舎前	15:45～16:10
【風連地区】		
9日(金)	JR風連駅前	10:35～10:45
	フロンティアハウス	10:55～11:10

(参加者同士による本の紹介と意見交流)

◆対象 誰でも参加可

◆持ち物 お気に入りの本1冊

◆本の読み聞かせなど

◆金曜おはなしクラブ(金曜日)

◆とき 12月2日、9日、16日、23日 各15時30分

◆対象 3歳以上～小学生

◆ペンギンクラブ(木曜日)

◆とき 12月1日、15日 各10時30分

◆対象 3歳未満児・保護者

休館日 5日(月)、12日(月)、19日(月)、26日(月)、28日(水)～31日(土)

休館日

◆風連分室

◆ミニ展示コーナー

・たのしいクリスマス

◆冬休みの工作

◆とき 12月26日(月)10時15分

◆内容 くるくるるレインボーを製作します。

◆対象 市内小学生

◆定員 8人

◆申し込み 電話または図書

館窓口で申し込みください。

◆本の読み聞かせなど

◆おはなしタイム(木曜日)

◆とき 12月1日、15日 各15時15分

◆ところ 風連児童会館

◆対象 3歳以上～小学生

◆おはなしポケット(火曜日)

◆とき 12月13日 11時20分

◆ところ 子育て支援センターこぐま

◆対象 3歳未満児・保護者

休館日 4日(日)、11日(日)、18日(日)、25日(日)、28日(水)～31日(土)

休館日

◆児童センター「ほっと21」(西11北2)

◆児童センター「ほっと21」

◆FAX 01654③3465

◆開館 9時～21時

※放課後児童の利用時間は13時～17時

休館 日・祝日・年末年始

◆冬休み特別企画!

◆スライムを作ろう!

◆とき 12月24日(土)～令和5年1月16日(月) 9時～11時、13時～15時

※休館日を除く

◆ところ 児童センター

◆対象 市内小学生

◆定員 なし

◆参加費 無料

◆持ち物 上靴 かばん・マスク・水筒またはマイコップ

◆申込方法 来館後に窓口で受付となります。

◆卓球教室

◆市民文化センター

◆第50回新春いごも

◆書き初め広場

◆一年の始まりを書き初めて迎えますか?

卓球初心者の方も経験者も大歓迎です!

◆とき 令和5年1月14日(土) 10時～11時30分

◆ところ 児童センター

◆対象 市内小学生

◆定員 20人

◆参加費 無料

◆持ち物 上靴・かばん・マスク・水筒またはマイコップ

◆申込方法 なよろっこ12月号に掲載の申込用紙を記入し、児童センター窓口に提出。電話申し込みも可。

◆申込期間 12月10日(土)～16日(日)

◆市民文化センター(西13南4)

◆TEL 01654②2218

◆FAX 01654②2356

◆E-mail nyourens@city.nayoro.lg.jp

◆開館 8時～22時

◆休館 月末・年末年始

◆市民文化センター

◆第50回新春いごも

◆書き初め広場

◆一年の始まりを書き初めて迎えますか?

◆市民文化センター

◆第50回新春いごも

◆書き初め広場

◆一年の始まりを書き初めて迎えますか?

◆市民文化センター

◆第50回新春いごも

◆書き初め広場

◆一年の始まりを書き初めて迎えますか?

◆市民文化センター

◆第50回新春いごも

◆書き初め広場

◆一年の始まりを書き初めて迎えますか?

※新型コロナウイルス感染症拡大防止のため、急ぎよ開催を中止または延期する場合があります。電話や市ホームページなどで最新情報をご確認ください。

講師による「50回記念パフォーマンス」もあります！
◆とき 令和5年1月12日(木)
◆受付 9時30分～
◆開始 10時～
◆ところ 市民文化センター多目的ホール

◆対象 幼児・小学生・中学生・高校生・一般
◆定員 先着50人
※当日の申し込みも可能ですが、定員を超えた場合は参加をお断りすることがあります。

◆課題
◆幼児・低学年 「はごいた」「たこあげ」「もちつき」「かどまつ」「おとし玉」
◆中学生 「新しい年」「初日の出」「北の子供」「年の始め」
◆高学年 「初雪の町」「万里の春」「冬の景色」
◆中学生 「白銀雪景」「春風致和」「和気致祥」「光風動春」
※冬休みの課題も可
◆高校生・一般 自由課題
◆作品展 令和5年1月12日(木)～1月23日(月)正午まで

◆申込方法 市民文化センター窓口および電話、または下のコードから申し込み
◆申込期間 12月5日(月)～23日(金)
◆冬休み子ども料理教室
冬休みは料理に挑戦してみませんか？
◆とき 12月27日(火) 9時30分～12時30分
◆ところ 市民文化センター調理実習室
◆講師 川村幸栄氏(管理栄養士)
◆内容 鮭ごはん、五目煮、ポテトサラダ、寒締めホウレンソウのソテー、うさぎリンゴ
◆対象 小学生・中学生
◆定員 先着24人
※定員を超えた場合、高学年を優先に抽選を行います。
◆参加費 500円
◆持ち物 エプロン・三角巾・ハンカチ・上靴
◆申込方法 市民文化センター窓口および電話、または下のコードから申し込み
◆申込期間 12月9日(金)まで

◆申込方法 市民文化センター窓口および電話、または下のコードから申し込み
◆申込期間 12月9日(金)まで

◆申込方法 市民文化センター窓口および電話、または下のコードから申し込み
◆申込期間 12月5日(月)～23日(金)

◆冬休み子ども料理教室
冬休みは料理に挑戦してみませんか？
◆とき 12月27日(火) 9時30分～12時30分
◆ところ 市民文化センター調理実習室
◆講師 川村幸栄氏(管理栄養士)
◆内容 鮭ごはん、五目煮、ポテトサラダ、寒締めホウレンソウのソテー、うさぎリンゴ
◆対象 小学生・中学生
◆定員 先着24人
※定員を超えた場合、高学年を優先に抽選を行います。
◆参加費 500円
◆持ち物 エプロン・三角巾・ハンカチ・上靴
◆申込方法 市民文化センター窓口および電話、または下のコードから申し込み
◆申込期間 12月9日(金)まで

◆申込方法 市民文化センター窓口および電話、または下のコードから申し込み
◆申込期間 12月5日(月)～23日(金)

◆申込方法 市民文化センター窓口および電話、または下のコードから申し込み
◆申込期間 12月5日(月)～23日(金)

◆申込方法 市民文化センター窓口および電話、または下のコードから申し込み
◆申込期間 12月5日(月)～23日(金)

◆申込方法 市民文化センター窓口および電話、または下のコードから申し込み
◆申込期間 12月5日(月)～23日(金)

大ホール(ENIRAY)一斉予約受付
(令和6年1月利用分)
◆とき 12月27日(火) 14時～15時
◆ところ 市民文化センター生涯学習課

◆受付方法 名寄市民文化センター大ホール利用予約受付票を提出してください。
※提出はFAXでも受け付けます。
※利用希望が重なったときは、来館している利用者同士で協議となります。それでも決まらない場合は抽選を行います。

◆申込方法 市民文化センター窓口および電話、または下のコードから申し込み
◆申込期間 12月5日(月)～23日(金)

◆申込方法 市民文化センター窓口および電話、または下のコードから申し込み
◆申込期間 12月5日(月)～23日(金)

◆申込方法 市民文化センター窓口および電話、または下のコードから申し込み
◆申込期間 12月5日(月)～23日(金)

◆申込方法 市民文化センター窓口および電話、または下のコードから申し込み
◆申込期間 12月5日(月)～23日(金)

子育て支援センター
子育て支援センターは、未就学児童が保護者と一緒利用できる施設です。
地域子育て支援センター「ひまわりらんど」(西2南9) 0165425683
mykosodateoudan@city.nayoro.jp
開館 9時～10時15分、10時45分～12時、13時30分～14時30分、15時～16時
休館 土・日・祝日・年末年始
風連地域子育て支援センター「こぐま」(風連町西町284) 0165532133
開館 遊びの広場 10時～11時30分
相談 10時～15時
休館 水・金・土・日・祝日・年末年始

◆申込方法 風連公民館窓口または電話、FAXで申し込み
◆申込期限 12月14日(水)まで

◆申込方法 風連公民館窓口または電話、FAXで申し込み
◆申込期限 12月14日(水)まで

◆申込方法 風連公民館窓口または電話、FAXで申し込み
◆申込期限 12月14日(水)まで

◆申込方法 風連公民館窓口または電話、FAXで申し込み
◆申込期限 12月14日(水)まで

◆申込方法 風連公民館窓口または電話、FAXで申し込み
◆申込期限 12月14日(水)まで

知を希望します!!」を選択すると、随時イベント情報を受信できるようになります。

◆申込方法 市民文化センター窓口および電話、または下のコードから申し込み
◆申込期間 12月5日(月)～23日(金)

◆申込方法 市民文化センター窓口および電話、または下のコードから申し込み
◆申込期間 12月5日(月)～23日(金)

◆申込方法 市民文化センター窓口および電話、または下のコードから申し込み
◆申込期間 12月5日(月)～23日(金)

◆申込方法 市民文化センター窓口および電話、または下のコードから申し込み
◆申込期間 12月5日(月)～23日(金)

◆申込方法 市民文化センター窓口および電話、または下のコードから申し込み
◆申込期間 12月5日(月)～23日(金)

(月)20日(火)

◆ところ ひまわりらんど
◆申込方法 ひまわりらんどへ直接または電話で申し込みください。
◆申込期限 12月15日(木)まで
◆お子さまと保護者の方で、節分の製作を楽しみましょう。
◆とき 令和5年1月20日(金)、23日(月)、24日(火)
◆ところ ひまわりらんど
◆定員 先着40人
◆申込方法 ひまわりらんどへ直接または電話で申し込みください。
◆申込開始 12月19日(月)から

◆申込方法 ひまわりらんどへ直接または電話で申し込みください。
◆申込開始 12月19日(月)から

◆申込方法 ひまわりらんどへ直接または電話で申し込みください。
◆申込開始 12月19日(月)から

◆申込方法 ひまわりらんどへ直接または電話で申し込みください。
◆申込開始 12月19日(月)から

◆申込方法 ひまわりらんどへ直接または電話で申し込みください。
◆申込開始 12月19日(月)から

◆申込方法 ひまわりらんどへ直接または電話で申し込みください。
◆申込開始 12月19日(月)から

◆申込方法 ひまわりらんどへ直接または電話で申し込みください。
◆申込開始 12月19日(月)から

※新型コロナウイルス感染症拡大防止のため、急ぎよ開催を中止または延期する場合があります。電話や市ホームページなどで最新情報をご確認ください。

(月)20日(火)

◆ところ ひまわりらんど
◆申込方法 ひまわりらんどへ直接または電話で申し込みください。
◆申込期限 12月15日(木)まで
◆お子さまと保護者の方で、節分の製作を楽しみましょう。
◆とき 令和5年1月20日(金)、23日(月)、24日(火)
◆ところ ひまわりらんど
◆定員 先着40人
◆申込方法 ひまわりらんどへ直接または電話で申し込みください。
◆申込開始 12月19日(月)から

◆申込方法 ひまわりらんどへ直接または電話で申し込みください。
◆申込開始 12月19日(月)から

◆申込方法 ひまわりらんどへ直接または電話で申し込みください。
◆申込開始 12月19日(月)から

◆申込方法 ひまわりらんどへ直接または電話で申し込みください。
◆申込開始 12月19日(月)から

◆申込方法 ひまわりらんどへ直接または電話で申し込みください。
◆申込開始 12月19日(月)から

◆申込方法 ひまわりらんどへ直接または電話で申し込みください。
◆申込開始 12月19日(月)から

◆申込方法 ひまわりらんどへ直接または電話で申し込みください。
◆申込開始 12月19日(月)から

◆申込方法 ひまわりらんどへ直接または電話で申し込みください。
◆申込開始 12月19日(月)から

◆申込方法 ひまわりらんどへ直接または電話で申し込みください。
◆申込開始 12月19日(月)から

◆申込方法 ひまわりらんどへ直接または電話で申し込みください。
◆申込開始 12月19日(月)から

◆申込方法 ひまわりらんどへ直接または電話で申し込みください。
◆申込開始 12月19日(月)から

◆申込方法 ひまわりらんどへ直接または電話で申し込みください。
◆申込開始 12月19日(月)から

◆申込方法 ひまわりらんどへ直接または電話で申し込みください。
◆申込開始 12月19日(月)から

◆申込方法 ひまわりらんどへ直接または電話で申し込みください。
◆申込開始 12月19日(月)から

※新型コロナウイルス感染症拡大防止のため、急ぎよ開催を中止または延期する場合があります。電話や市ホームページなどで最新情報をご確認ください。

(月)20日(火)

◆ところ 認定こども園風連幼稚園 保育園舎内
◆定員 先着親子4組
◆申込方法 こぐまへ直接または電話で申し込みください。
◆申込開始 12月1日(木)から
◆親子で雪あそびやゲームを楽しみます。
◆とき 令和5年1月19日(木) 10時50分～11時20分
◆ところ 認定こども園風連幼稚園 保育園舎内
※悪天候時は室内であそびます
◆持ち物 親子とも雪あそびができる服装
◆定員 先着親子4組
◆申込方法 こぐまへ直接または電話で申し込みください。
◆申込開始 12月5日(月)から

◆申込方法 こぐまへ直接または電話で申し込みください。
◆申込開始 12月5日(月)から

◆申込方法 こぐまへ直接または電話で申し込みください。
◆申込開始 12月5日(月)から

◆申込方法 こぐまへ直接または電話で申し込みください。
◆申込開始 12月5日(月)から

◆申込方法 こぐまへ直接または電話で申し込みください。
◆申込開始 12月5日(月)から

◆申込方法 こぐまへ直接または電話で申し込みください。
◆申込開始 12月5日(月)から

◆申込方法 こぐまへ直接または電話で申し込みください。
◆申込開始 12月5日(月)から

◆申込方法 こぐまへ直接または電話で申し込みください。
◆申込開始 12月5日(月)から

◆申込方法 こぐまへ直接または電話で申し込みください。
◆申込開始 12月5日(月)から

◆申込方法 こぐまへ直接または電話で申し込みください。
◆申込開始 12月5日(月)から

◆申込方法 こぐまへ直接または電話で申し込みください。
◆申込開始 12月5日(月)から

◆申込方法 こぐまへ直接または電話で申し込みください。
◆申込開始 12月5日(月)から

◆申込方法 こぐまへ直接または電話で申し込みください。
◆申込開始 12月5日(月)から

◆申込方法 こぐまへ直接または電話で申し込みください。
◆申込開始 12月5日(月)から

※新型コロナウイルス感染症拡大防止のため、急ぎよ開催を中止または延期する場合があります。電話や市ホームページなどで最新情報をご確認ください。

(月)20日(火)

◆ところ 認定こども園風連幼稚園 保育園舎内
◆定員 先着親子4組
◆申込方法 こぐまへ直接または電話で申し込みください。
◆申込開始 12月1日(木)から
◆親子で雪あそびやゲームを楽しみます。
◆とき 令和5年1月19日(木) 10時50分～11時20分
◆ところ 認定こども園風連幼稚園 保育園舎内
※悪天候時は室内であそびます
◆持ち物 親子とも雪あそびができる服装
◆定員 先着親子4組
◆申込方法 こぐまへ直接または電話で申し込みください。
◆申込開始 12月5日(月)から

◆申込方法 こぐまへ直接または電話で申し込みください。
◆申込開始 12月5日(月)から

◆申込方法 こぐまへ直接または電話で申し込みください。
◆申込開始 12月5日(月)から

◆申込方法 こぐまへ直接または電話で申し込みください。
◆申込開始 12月5日(月)から

◆申込方法 こぐまへ直接または電話で申し込みください。
◆申込開始 12月5日(月)から

◆申込方法 こぐまへ直接または電話で申し込みください。
◆申込開始 12月5日(月)から

◆申込方法 こぐまへ直接または電話で申し込みください。
◆申込開始 12月5日(月)から

◆申込方法 こぐまへ直接または電話で申し込みください。
◆申込開始 12月5日(月)から

◆申込方法 こぐまへ直接または電話で申し込みください。
◆申込開始 12月5日(月)から

◆申込方法 こぐまへ直接または電話で申し込みください。
◆申込開始 12月5日(月)から

◆申込方法 こぐまへ直接または電話で申し込みください。
◆申込開始 12月5日(月)から

◆申込方法 こぐまへ直接または電話で申し込みください。
◆申込開始 12月5日(月)から

◆申込方法 こぐまへ直接または電話で申し込みください。
◆申込開始 12月5日(月)から

◆申込方法 こぐまへ直接または電話で申し込みください。
◆申込開始 12月5日(月)から

※新型コロナウイルス感染症拡大防止のため、急ぎよ開催を中止または延期する場合があります。電話や市ホームページなどで最新情報をご確認ください。

(月)20日(火)

◆ところ 認定こども園風連幼稚園 保育園舎内
◆定員 先着親子4組
◆申込方法 こぐまへ直接または電話で申し込みください。
◆申込開始 12月1日(木)から
◆親子で雪あそびやゲームを楽しみます。
◆とき 令和5年1月19日(木) 10時50分～11時20分
◆ところ 認定こども園風連幼稚園 保育園舎内
※悪天候時は室内であそびます
◆持ち物 親子とも雪あそびができる服装
◆定員 先着親子4組
◆申込方法 こぐまへ直接または電話で申し込みください。
◆申込開始 12月5日(月)から

◆申込方法 こぐまへ直接または電話で申し込みください。
◆申込開始 12月5日(月)から

◆申込方法 こぐまへ直接または電話で申し込みください。
◆申込開始 12月5日(月)から

◆申込方法 こぐまへ直接または電話で申し込みください。
◆申込開始 12月5日(月)から

◆申込方法 こぐまへ直接または電話で申し込みください。
◆申込開始 12月5日(月)から

◆申込方法 こぐまへ直接または電話で申し込みください。
◆申込開始 12月5日(月)から

◆申込方法 こぐまへ直接または電話で申し込みください。
◆申込開始 12月5日(月)から

◆申込方法 こぐまへ直接または電話で申し込みください。
◆申込開始 12月5日(月)から

◆申込方法 こぐまへ直接または電話で申し込みください。
◆申込開始 12月5日(月)から

◆申込方法 こぐまへ直接または電話で申し込みください。
◆申込開始 12月5日(月)から

◆申込方法 こぐまへ直接または電話で申し込みください。
◆申込開始 12月5日(月)から

◆申込方法 こぐまへ直接または電話で申し込みください。
◆申込開始 12月5日(月)から

◆申込方法 こぐまへ直接または電話で申し込みください。
◆申込開始 12月5日(月)から

◆申込方法 こぐまへ直接または電話で申し込みください。
◆申込開始 12月5日(月)から

※新型コロナウイルス感染症拡大防止のため、急ぎよ開催を中止または延期する場合があります。電話や市ホームページなどで最新情報をご確認ください。

(月)20日(火)

◆ところ 認定こども園風連幼稚園 保育園舎内
◆定員 先着親子4組
◆申込方法 こぐまへ直接または電話で申し込みください。
◆申込開始 12月1日(木)から
◆親子で雪あそびやゲームを楽しみます。
◆とき 令和5年1月19日(木) 10時50分～11時20分
◆ところ 認定こども園風連幼稚園 保育園舎内
※悪天候時は室内であそびます
◆持ち物 親子とも雪あそびができる服装
◆定員 先着親子4組
◆申込方法 こぐまへ直接または電話で申し込みください。
◆申込開始 12月5日(月)から

◆申込方法 こぐまへ直接または電話で申し込みください。
◆申込開始 12月5日(月)から

◆申込方法 こぐまへ直接または電話で申し込みください。
◆申込開始 12月5日(月)から

◆申込方法 こぐまへ直接または電話で申し込みください。
◆申込開始 12月5日(月)から

◆申込方法 こぐまへ直接または電話で申し込みください。
◆申込開始 12月5日(月)から

◆申込方法 こぐまへ直接または電話で申し込みください。
◆申込開始 12月5日(月)から

◆申込方法 こぐまへ直接または電話で申し込みください。
◆申込開始 12月5日(月)から

◆申込方法 こぐまへ直接または電話で申し込みください。
◆申込開始 12月5日(月)から

◆申込方法 こぐまへ直接または電話で申し込みください。
◆申込開始 12月5日(月)から

◆申込方法 こぐまへ直接または電話で申し込みください。
◆申込開始 12月5日(月)から

◆申込方法 こぐまへ直接または電話で申し込みください。
◆申込開始 12月5日(月)から

◆申込方法 こぐまへ直接または電話で申し込みください。
◆申込開始 12月5日(月)から

◆申込方法 こぐまへ直接または電話で申し込みください。
◆申込開始 12月5日(月)から

◆申込方法 こぐまへ直接または電話で申し込みください。
◆申込開始 12月5日(月)から

※新型コロナウイルス感染症拡大防止のため、急ぎよ開催を中止または延期する場合があります。電話や市ホームページなどで最新情報をご確認ください。

※新型コロナウイルス感染症拡大防止のため、急ぎよ開催を中止または延期する場合があります。電話や市ホームページなどで最新情報をご確認ください。

◇主 催 名寄市北国博物館・幌加内町教育委員会・北海道大学北方生物圏フイールド科学センター

天文台



なよろ市立天文台「きたすばる」

(日進157-1道立サンピラーパーク星見の丘)

〒01654230956

FAX 0165420267

〒0165420267

HP <https://www.nayoro-star.jp>

開館 13時～20時

(19時30分まで入館)

※冬期の開館時間です

休館 月・祝日の翌日・年末年始 最終火

利用案内

◆休館日 5日(月)、12日(月)、19日(月)、26日(月)、27日(火)、29日(木)～31日(土)

◆観覧料 一般410円、学生310円、65歳以上200円、高校生以下無料

◆予約について
新型コロナウイルス感染症対策のため、当面の間、望遠鏡の見学・観望会、プラネタリウムの観覧、イベントは予約制とします。(1階展示コーナーは予約不要、イベントは各イベントの詳細をご確認ください。)

◆天体観望
◆月面が見える日 1日(木)～10日(土)
◆今月見える惑星 火星、木

◆予約方法 電話にて受け付け 13時～20時(休館日を除く)

予約受付期間や状況については、天文台Webページで公開しています。



▲Webページはこちらからアクセスできます

◆プラネタリウム

時間	平日プログラム	土日祝日プログラム
14:00	スペースコロニー	ゆるり星空めぐり
16:00	月をめざして	月をめざして
18:00	スペースコロニー	スペースコロニー
19:00	月をめざして	月をめざして

星、天王星、海王星

◆1.6メートル「ピリカ」望遠鏡見学・観望

◆見学のみのみ 1日(木)～28日(水) 13時～16時(休館日を除く)

◆天気が良ければ星が見える日
2日(金)～4日(日)、9日(金)～11日(日)、16日(金)～18日(日)、23日(金)～25日(日) 各日16時～20時

◆火星観望会
見ごろを迎えた火星を中心に観望します。

◆とき

開催中～12月11日(日) 17時30分～20時

※休館日を除く

◆参加費 観覧料のみ

◆申し込み 事前申込必須

◆ふたご座流星群観望会
三大流星群の一つ、ふたご座流星群を観望します。

◆とき 12月13日(火)、14日(水) 各日19時～24時

※各組30分間のご案内です。

◆参加費 観覧料のみ

◆申し込み 事前申込必須

◆「火星観望会」「ふたご座流星群観望会」の申込、定員は、現在行っている予約制の観望会見学・観望会と同じ要領です。詳細は天文台Webページまたは電話にてご確認ください。

◆「親子のための学習投影」
小学4年生と6年生向けの学習投影を保護者向けに投影します。

◆とき 12月10日(土) 15時～15時50分

◆小学4年生編

◆小学6年生編 12月17日(土) 15時～15時50分

◆ところ なよろ市立天文台プラネタリウム

◆定員 各回25人

◆参加費 無料

◆申し込み 事前申込必須

◆「テモンカフェ(市民講演会)」については、12月1日(木)13時より電話にて予約受付を開始します。

親子のための学習投影

小学4年生と6年生向けの学習投影を保護者向けに投影します。

◆とき

12月10日(土) 15時～15時50分

12月17日(土) 15時～15時50分

◆ところ なよろ市立天文台プラネタリウム

◆定員 各回25人

◆参加費 無料

◆申し込み 事前申込必須

◆「テモンカフェ(市民講演会)宇宙天文ゆるく年くる年 2022→2023

ゆるく年編」天文で振り返る 2022年

今年天文の話題を振り返ります。お菓子のおみやげ付きです。

◆とき 12月16日(金) 18時30分～19時30分

◆ところ 市立大学図書館(1階ラーニング・commons)

◆参加費 無料

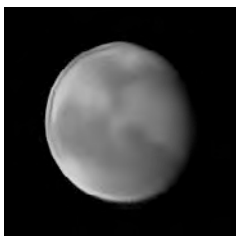
◆申し込み 事前申込必須

◆「親子のための学習投影」

「テモンカフェ(市民講演会)」については、12月1日(木)13時より電話にて予約受付を開始します。

火星

火星は太陽系第4惑星で、地球のひとつ外側の軌道を回っています。火星は約687日で太陽のまわりを一周するのに対して、地球は約365日で一周します。約2年2カ月ごとに火星はより速く回る地球に追いつき、この時期に火星と地球の距離が短くなります。今月1日には火星が地球に最接近し、8145万kmまで近づきます。



2022年10月28日撮影 (撮影者 渡辺文健)

ピリカ望遠鏡は急ぎよ、必要な観測が生じた場合は、見学・観望ができません。ご了承ください。詳しくは天文台まで問い合わせください。



名寄市での12月の太陽・月の暦

日	日の出	日の入	月の出	月の入	日	月の形
1日	6:43	15:55	12:43	24:00	8日	○満月
10日	6:52	15:53	17:07	8:54	16日	●下弦
20日	6:59	15:56	2:46	13:15	23日	●新月
31日	7:03	16:03	11:49	0:13	30日	●上弦