

# 広報 なよろ

2023  
June  
No.207

6

みんなではじめよう  
「ゼロカーボン」アクション 2ページ

なよろ煮込みジンギスカンで  
名寄を全国にPRしよう!! 3ページ

ご利用ください出前トーク 4ページ

6月17日・18日は「ふうれん白樺まつり」!



名寄市



名寄市公式

facebook



名寄市公式

アカウント

写真：ふうれん白樺まつり  
(2022年6月19日撮影)

# みんなではじめよう 「ゼロカーボン」アクション

## 地球温暖化による影響

世界の平均気温は約100年前と比べて1.1℃上昇しており、気候が変わり豪雨や猛暑のリスクが高まるほか、食料や生態系、産業・経済活動など私たちの生活に悪影響を及ぼすことが予想されます。

温暖化の要因は主に二酸化炭素をはじめとする温室効果ガスといわれており、それらの排出量を減らすことが必要です。

## ゼロカーボンってなんだろ？

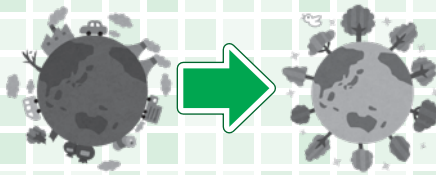
国では、2050年までに温室効果ガスの排出量と森林などの吸収量を差し引いて全体としてゼロにする「ゼロカーボン」を目指すことを宣言しており、本市でも、2021年11月に「名寄市ゼロカーボンシティ宣言」を行いました。



▲ゼロカーボンシティ宣言書を持つ加藤市長

## 計画的に二酸化炭素を削減するためには？

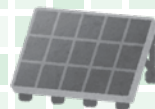
二酸化炭素の排出量を削減することは簡単ではありません。本市では、令和5年3月に「名寄市ゼロカーボン推進再生可能エネルギー導入計画」を策定しました。さまざまな取り組みを実施することで、2030年度までに2013年度と比べ、約60%の二酸化炭素排出量を削減することを掲げています。



## わたしたちにできることをひとつひとつ

主に4つの取り組みを行い、二酸化炭素の排出量を削減します。

- ①節電、省エネ機器への転換、断熱性能の向上など、行動変容や省エネ設備の導入
- ②二酸化炭素の排出が少ない太陽光発電などの「再生可能エネルギー」電力に転換
- ③暖房・給湯などを化石燃料由来から「再生可能エネルギー」を活用したものに転換
- ④電気自動車（EV車）など次世代自動車の導入



①の行動変容については、市民のみなさまひとりひとりの意識や行動が必要です。

次号以降では、わたしたちにできる身近な取り組みについて紹介します。

問い合わせ

総合政策課総合政策係(名寄庁舎3階) ☎01654③2111(内線3313)

# 広報 なよろ

令和5年  
6月号  
(No.207)

みんなではじめよう  
「ゼロカーボン」アクション ..... 2

なよろ煮込みジンギスカンで  
名寄を全国にPRしよう!! ..... 3

ご利用ください出前トーク ..... 4

こんにちは!  
名寄市地域包括支援センターです! ..... 5

健康ガイド ..... 6-7

フォトでお知らせー広報版ー ..... 8

健やかな成長を願って  
もっと!もち米プロジェクト ..... 9

自主防災組織の組織化・活動を  
支援します  
6月は食育月間です  
薬草・花まつりを開催します ..... 10

軽自動車税のお知らせ  
消費生活センター通信 ..... 11

男女共同参画社会の実現をめざして  
情報発信手法の紹介 ..... 12

施設のお知らせ ..... 13-16

暮らしのお知らせ ..... 17-21



# で名寄を全国に PRしよう！

◆問い合わせ

第746なよろ煮込みジンギスカン艦隊 事務局  
(なよろ観光まちづくり協会) ☎01654@6711

## 隊員募集

第746なよろ煮込みジンギスカン艦隊の活動をとおして名寄のまちづくりに参加しませんか？ 体験入隊大歓迎♪

同艦隊は、ご当地グルメ「なよろ煮込みジンギスカン」をとおして、道内・道外でのイベントなどに参加し「名寄市」のPR活動を行っています。

### ◆応募資格

名寄市在住または名寄市にゆかりがあり、元気で明るく、名寄市をPRしたいと考えている方

### ◆主なイベント（一部抜粋）

- ・てっし名寄まつり（名寄）
- ・なよろ雪質日本一フェスティバル（名寄）
- ・おたる潮まつり（小樽）
- ・北の恵み食べマルシェ（旭川）
- ・つるおか大産業まつり（山形県）
- ・びさいまつり（愛知県）
- ・杉並フェスタ（東京都杉並区）

この他にもさまざまな行事・イベントで出展しています♪



文化庁100年フードに  
認定されました！



令和元年に兵庫県明石市で開催された「B-1グランプリ」での集合写真



道内・道外で名寄市のPR♪

## 専用鍋貸し出し



### 専用鍋でなよろ煮込みジンギスカンを堪能しよう！

同艦隊では、市民普及の一環として「なよろ煮込みジンギスカン専用鍋」の無料貸し出しを行っています！人が集まる機会にぜひ利用いただき、「なよろ煮込みジンギスカン」を楽しんでください。

#### ◆貸し出しできるもの

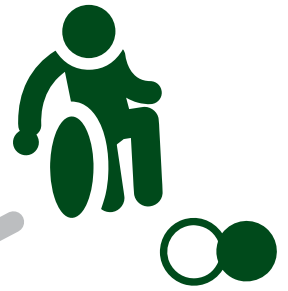
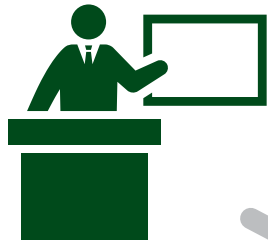
- ①なよろ煮込みジンギスカン専用鍋（大きさ45センチ。約10人分の調理が可能）
- ②専用カセットコンロ（カセットボンベは利用者側で用意ください）

#### ◆貸し出し方法

- ①利用予定の3日前までに電話で予約する
- ②鍋の受け渡し
- ③鍋の返却

※①～③はいずれも平日のみの受け付けです。  
※鍋の数には限りがあります。また、イベント時は貸し出しできない場合があります。





ご利用ください

# 出前トーク



くらしの中で「仕組みが難しい」と思ったり、「制度を詳しく知りたい」など思ったことはありませんか。そんなときは「出前トーク」を利用して詳しく聞いてみましょう。



## 申し込みの流れ

### ①人数（5人以上）

町内会やサークル、仲間など5人以上で利用できます。  
 ※政治・宗教・営利を目的とした開催や公益を害し、善良な風俗を乱す場合は利用できません。  
 ※メニューの中には10人以上必要なメニューもあります。

### ②日程調整

基本的に平日の午前10時から午後9時までの開催となります。  
 担当の業務都合によりできない場合を考慮して、第2希望まで調整してください。

### ③会場用意

会場は、申込者側でご用意していただきます。

### ④申し込み

希望日の2週間前までに電話や直接窓口で申し込みしてください。申込時に次の内容を確認します。  
 ◎希望するメニュー  
 ◎希望日時（第2希望まで）  
 ◎会場の場所  
 ◎参加する予定の人数  
 ◎代表者の名前、住所、電話番号  
 ※1カ月前までに申し込みが必要なメニューもありますので、ご注意ください。

## メニューは全部で43種類

- |                       |                               |  |
|-----------------------|-------------------------------|--|
| 1 まちづくりはみんなの手から       | 18 地域を結ぶ交通                    | 33 「障害者差別解消法」について知ろう                     |
| 2 名寄市の街並みをみんなで考えよう    | 19 住まいの終活                     | 34 もっと知ろう！なよろの農業                         |
| 3 名寄市の台所事情            | 20 みんなで知ろうゼロカーボン              | 35 商工業の支援策<br>～産業の力で名寄を元気に～              |
| 4 私もできます「公開請求」        | 21 生活習慣病予防と健康管理               | 36 観光とまちづくり                              |
| 5 デジタルで暮らしをもっと便利に！    | 22 介護保険をもっと詳しくス               | 37 地域と学校                                 |
| 6 くらしを守る上・下水道         | 23 高齢者福祉サービスについて              | 38 青少年センターの役わり                           |
| 7 広げよう救急の輪            | 24 いつまでも元気はつらつ                | 39 図書館の上手な利用法                            |
| 8 みんなで心肺蘇生法を学ぼう       | 25 認知症サポーター養成講座               | 40 知っている？「市立天文台」                         |
| 9 みんなで備える防災・減災        | 26 もっと身近に成年後見制度               | 41 北国博物館100%活用法                          |
| 10 わが家の防火             | 27 みんなで防ごう高齢者虐待               | 42 みんなの公民館                               |
| 11 ごみ処理とリサイクル         | 28 ポッチャ・ノルディック<br>ウォーキング等体験講座 | 43 男女共同参画社会をめざして<br>(女性への暴力根絶・デートDVなど)   |
| 12 くらしと市税             | 29 手話の体験講座                    | メニューの内容など詳しくは次のコードを読み取り、市ホームページでご確認ください。 |
| 13 名寄市の除排雪            | 30 「視覚障がい」について知ろう<br>(点字・サピエ) |  |
| 14 交通事故から身を守るう        | 31 「発達障がい」について知ろう             |  |
| 15 消費者トラブルの防止         | 32 障がい者の「就労支援」について知ろう         |  |
| 16 高齢者の医療負担など健康保険の仕組み |                               |  |
| 17 子ども・子育て支援事業計画      |                               |  |



## こんにちは！名寄市地域包括支援センターです！

今回は、名寄市立総合病院循環器内科外来看護師の皆さんから、心不全の早期受診についてお話しいたします。

名寄市民の皆さんこんにちは！名寄市立総合病院 循環器外来の看護師一同です。循環器外来では、心不全患者さんができるだけ入院を避け、元気に過ごすことができるような看護を目指しています。医師、栄養士、理学療法士、調剤薬局、地域包括支援センター、ケアマネジャー、市内の各事業所などと協働し、患者さんが安心して医療・介護を受けられるよう努めています。



名寄市立総合病院循環器内科  
外来看護師の皆さん

### 心不全とは～早期受診のすすめ～

心不全は、心臓が悪いために息切れやむくみが起こり、だんだん悪くなって生命を縮める病気です。心不全の悪化に気が付くためには、「測る」「気づく」「受診する」が大切です。

#### 測る セルフモニタリングの重要性

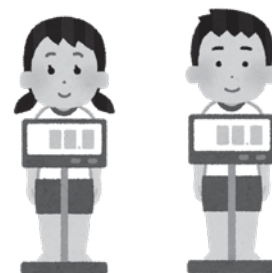
血圧と体重を測る習慣をつけましょう。

なるべく毎日測定し、血圧手帳や心不全手帳に記載して受診時に持参してください。

#### 気づく 心不全の悪化に気づく

心不全が悪化すると

- 1週間で2～3kg体重が増加する
  - 動くと息苦しい
  - むくみがある
  - 食欲がない
- などの症状が出ます。



#### 受診する（相談する） 次回受診日を待たない

心不全の悪化に気が付いたときは、次回受診日を待たずに外来にご相談ください。

循環器外来の看護師がお話を聞いて、症状によっては受診日を早めるなど調整をします。

遠慮なくご相談くださいね。

市民の皆さんの健康を守っていきたくと考え、医療・介護・行政が三位一体となり、これまで広報活動やさまざまな連携を行ってきました。今年は全国的に行われている心臓（ハート）の日を、名寄市でも企画しています。令和5年8月11日（金・祝）に「ハート（心臓）の声が聞こえますか？」をテーマに、イオン名寄ショッピングセンターでイベントを行いますので皆さんぜひお越しください。医療・介護・行政一同、心よりお待ちしております！

次回は、名寄市立総合病院循環器内科病棟看護師より  
「自己管理の重要性」についてです。

◆問い合わせ  
地域包括支援センター地域包括支援係（名寄庁舎2階）  
☎01654③2111（内線3260）

# 令和5年度新型コロナワクチン 春開始接種について

**6月5日(月)から接種を開始します!**

65歳以上で、初回接種を終了し前回接種から3カ月以上経過している方、5歳以上64歳以下で基礎疾患を有する方を対象に、次の会場で接種を開始します。



会場	開始日
吉田病院(西3南6)	6月13日(火)～
市民文化センター(西13南4)	7月4日(火)～
ふうれん健康センター(風連町本町76)	6月5日(月)～

※5歳以上11歳以下で基礎疾患を有する方の接種会場は、名寄市立総合病院になります。

## ..... 接種券について

年度内に65歳以上になる令和4年度秋接種(オミクロン株対応2価ワクチン接種)を終了している方へ5月中旬頃から順次、「接種券一体型予診票」を送付しています。

オミクロン株対応2価ワクチンを接種していないなど、お手元に使用していない接種券・予診票をお持ちの方は、そのままご使用いただけます。今回、接種を希望される方でお手元に接種券などが無い場合は再発行いたしますので保健センターにご連絡ください。

## ..... 接種日時のご案内について

接種日時・使用ワクチンについては、令和4年秋接種を終了している方におおむね接種日の10日前までに改めてご案内します。今までに、オミクロン株対応2価ワクチンを接種していない方で、今回の接種を希望される方は、保健センターへご予約ください。

案内が届いてから、接種日時を変更される場合や接種を希望されない場合には、名寄市新型コロナワクチン接種担当(フリーダイヤル ☎0120-746-489 平日8:45~17:30)へお電話ください。

5歳以上64歳以下で基礎疾患を有する方などの接種については事前に申請が必要です!

接種を希望される方は、次ページのいずれかの方法で申請してください。

# 健康 ガイド

## 問い合わせ

保健センター(西2北5)  
☎01654②1486  
FAX 01654②7267  
開館 8時45分~17時30分  
休館 土・日・祝日・年末年始

## 休日当番医 急患に限ります

6月4日	名寄三愛病院 ☎01654③3911
11日	あべクリニック ☎01654⑨7011
18日	名寄東病院 ☎01654③2188
25日	吉田病院 ☎01654③3381
7月2日	名寄中央整形外科 ☎01654③2006
9日	名寄三愛病院 ☎01654③3911

☎0120(20)8699

## 子育て保健事業 についてのお知らせ



## 6月の予定

- 9日(金) 乳児健診
  - 12日(月) のびのび親子教室
  - 16日(金) 3歳児健診
  - 19日(月) 乳児健診・  
股関節脱臼検診
  - 21日(水) 計測日  
※ご希望の方は事前に保健センターにご連絡ください。
  - 23日(金) 1歳6カ月児健診  
※対象の方には、個別にご案内しています。
- なお、子育てに関する相談などは随時電話で受け付けています。

# 基礎疾患を有する方などの申請方法 (65歳以上の方は申請の必要はありません)

■申請期限 6月30日(金) 必着

■申請要件 名寄市に住民登録があり、5歳以上64歳以下で基礎疾患を有する方、その他新型コロナウイルス感染症にかかった場合、重症化リスクが高いと医師が認める方(基礎疾患などについては、ページ下部「基礎疾患を有する方の範囲は次のとおりです」をご覧ください)  
 なお、今までに「基礎疾患を有する方」として名寄市へ申請を行い接種されていた方においても、今回申請が必要となりますのでご注意ください。

■申込方法

1. 電子申請 (電子申請にご協力をお願いします。)

基礎疾患を有する方の申請に関する電子申請はこちらから▶



2. 申請書を郵送

申請書郵送用に必要事項を記載し、次の宛先まで送付ください。

※なお、診断書などの提出は必要ありません。

【宛 先】〒096-0032 名寄市西2条北5丁目  
 名寄市保健センター 宛て

※申請用紙については市役所(名寄庁舎・風連庁舎)、名寄市保健センターに設置しています。市ホームページからダウンロードも可能です。

■接種券

期間(6月30日)までに申請いただいた方には、確認後、前回接種から3カ月以上経過している方に、「接種券一体型予診票」および接種日時などのご案内を送付します。

## 基礎疾患を有する方の範囲は次のとおりです

すべての  
 年齢

- 慢性の心臓、腎臓、呼吸器、肝臓の病気がある方
- 病気や治療によって免疫の機能が低下している方
- 神経疾患や神経筋疾患を原因として、身体機能が低下している方
- 染色体異常のある方
- 血液の病気のある方(18歳以上で鉄欠乏性貧血の方は除く)
- その他、新型コロナにかかった場合に重症化するおそれ大きいと医師が認める方

18歳以上

- インスリンや飲み薬で治療中または合併症のある糖尿病の方
- 睡眠時無呼吸症候群の方
- 重い精神疾患がある方
- 知的障害がある方
- BMI(BMI=体重(kg)/身長(m)<sup>2</sup>)が30以上の方

18歳未満

- 代謝性疾患がある方
- 悪性腫瘍がある方
- 膠原病がある方
- 内分泌疾患がある方
- 消化器疾患がある方

※「重い精神疾患」を有する者として精神障害者保健福祉手帳を所持している方、および知的障害を有する者として療育手帳を所持している方については、入院または通院をしていない場合も、基礎疾患を有する方に該当します。

ワクチン接種は  
 強制ではありません

接種のメリット(重症化予防)とデメリット(副反応など)を、十分ご検討・ご理解のうえ、ご判断ください。



ホームページのほかにも市公式フェイスブックや市公式LINE(5月15日現在、友だち登録者1万4104人のLINEVROOMでもまちの出来事を紹介しています。

### 4/22 SLキマロキ冬囲い撤去



名寄SL排雪列車(キマロキ)保存会の指示のもと、市内業者の作業員の方々によってキマロキを囲っていたブルーシートと単管を撤去。およそ半年ぶりにキマロキが披露されました。

日曜日と祝日の13時~15時までの間、汽笛を鳴らすことができました。

### 4/11 名寄市北国博物館 来館者35万人達成



名寄市北国博物館は、平成8年2月10日の開館以来35万人の来館者数となりました。記念すべき35万人目の来館者は、市内在住の米山彰一さんでした。

米山さんは名寄の雪解けを感じながら散歩途中に来館されました。

### 5/8 谷田康真選手がカーリング世界選手権2位を報告



4月22日から29日にかけて韓国で行われた「2023年世界ミックスダブルスカーリング選手権」で松村千秋選手とペアを組み出場。見事銀メダルに輝きました。

日本では史上初となるミックスダブルスでのメダルを獲得しました。

### 4/27 新名寄高校開校イベント 記念講演会



講師は、昭和55年に名寄高校を卒業し、現在は株式会社SUMCOで常務執行役員を務める佐々木康陽氏。「半導体の進化と共に生きる在校生のみなさんへ」をテーマに講演しました。

生徒と保護者は熱心に耳を傾けていました。

### 5/3 なよろ憲法記念ハーフマラソン



天塩川河川敷特設コースで第71回なよろ憲法記念ハーフマラソンが開催され、市内外から763人が参加しました。

ゲストランナーに、名寄市特別参与である阿部雅司さん、東京パラリンピックトライアスロン日本代表の円尾敦子さん、プロバレーボール選手の奥山優奈さん、名寄観光大使の作田徹さんが代表を務めるランニングチーム「作.AC北海道」を招き開催。

浅江島公園の外周746mを走る幼児の部から始まりこどもたちは保護者の声援を受けながら全力で走りきりました。

そのほか、2キロの部、5キロの部、フォーターの部、ハーフの部がそれぞれ行われ、アニメのキャラクターに扮するランナーも見られました。



強風が吹きつける中、多くのランナーが完走していました。





誕生もち  
助成事業

# 健やかな成長を願って

市では1歳を迎えるお子さまに、日本一の名産もち米を使った「誕生もち」を贈呈しています。



あめみや たいせい くん  
雨宮 大成 くん  
令和3年12月生まれ

### 保護者からの メッセージ

1歳のお誕生日おめでとう！お兄ちゃんたちに負けず、元気に大きく育ってね！



おおたに れいと くん  
大谷 怜冬 くん  
令和3年12月生まれ

### 保護者からの メッセージ

怜冬、1歳のお誕生日おめでとう！今日まで元気に成長してくれて、本当にありがとうございます。1歳も毎日笑顔で過ごそうね。



うまぶち やまと くん  
馬淵 大和 くん  
令和4年2月生まれ

### 保護者からの メッセージ

誕生日おめでとう！毎年、節分に誕生日で忙しい1日だけど楽しい1日になれば嬉しいな♡お兄ちゃんお姉ちゃんとこれからも仲良く元気にたくましく成長してね！



わさざか ゆづき ちゃん  
脇坂 結月 ちゃん  
令和3年12月生まれ

### 保護者からの メッセージ

人との縁を大切に出来る子に育てて欲しい。もし、この子の進む道が途中で暗くなっても、月に照らされた道のように明るくなりますように。産まれてきてくれてありがとう！

「誕生もち」とは お子さまの満1歳の誕生日を祝う行事に使うもちで、1升ほどのもちを赤ちゃんに背負わせて歩かせたりします。「もちのように粘り強い体と心を授かる」などさまざまな願いが込められています。

問い合わせ こども未来課子育て支援係(名寄庁舎2階) ☎01654③2111(内線3245)



## もっと！ もち米プロジェクト

※  
79

毎月10日は  
「名寄もち米の日」



問い合わせ  
経済部農業経営担当(風連庁舎1階)  
☎01655③2511(内線2312)  
ホームページ    
<http://nayoro-mochigome.com/>

名寄市はもち米生産日本一のまちです。もち米を市民の皆さまの誇りとし、子どもたちが自慢できるふるさとづくりを進めるために「もっと!もち米プロジェクト」を実施しています。

### もち米を使った商品を紹介します♪

株式会社 松前

株式会社もち米の里  
ふうりん特産館



もちよこ  
Mochoco

名寄産もち米を玄米のまま焙煎し、純ココア・ココナッツ・アーモンドと蜜でからめたビーガンチョコレートです♪



ちよ  
きなこも千代

名寄産もち米を玄米のまま焙煎し、きなこ・アーモンドを蜜(沖縄県産キビ糖と米あめ)でからめました！



み  
だいふくの美

小さいけれど本格派！  
ひとくちサイズで食べやすい大福もちです。

名寄産もち米を使用し、ふわふわもちもちの餅生地が特徴です。味は【小豆こしあん】と【とちおとめ苺あん】の2種類！



# 自主防災組織の組織化・活動を支援します

いざというときのための防災活動を行う自主防災組織を立ち上げる、または自主防災活動を行う町内会は、補助金が利用できます。

## 補助金対象事業

### ●防災資機材整備事業

- 自主防災組織がその活動に必要な防災資機材を整備する事業
- ①組織準備用資機材 - ヘルメット、スコップ、ロープ、土のう袋、携帯消火器など
  - ②情報伝達・収集用資機材 - ラジオ、メガホン、トランシーバー、ラジオ受信アンテナなど
  - ③その他 - ストープ、カセットコンロなど

### ●地域防災活動事業

- 自主防災組織が行う訓練、啓発、研修活動
- ④訓練活動 - 防災訓練の実施など
  - ⑤啓発活動 - パンフレットの印刷、資材購入など
  - ⑥研修活動 - 防災知識の向上のための研修会の開催や参加

### ●支援額

- ①～④ 経費の3分の2
- ⑤ 経費の3分の2(一部全額)
- ⑥ 経費の全額

### ●申請について

申請は1組織につき、各事業ごとに年度内に1回とします。



申し込み・問い合わせ

総務部防災担当(名寄庁舎3階)

☎01654③2111(内線3382)

## でんきの困りごとを「LINE」や「チャット」で確認できます

ほくでんネットワークとLINEで友だち登録すると、停電情報が入手できます。地震や台風、落雷、大雪などによる停電で、日常生活に支障が出ることも想定されますが、LINEの登録をしておくことで、停電の「発生」と「解消」などの情報が配信されます。

大規模災害時などで、正確な情報を入手するために、名寄市公式LINEと一緒に、ともだち登録を推奨します。

また、チャット機能を利用して、でんきの困りごとを24時間応答されるようになりました。災害復旧状況なども確認できますので、あわせてお知らせいたします。



エリア登録をするための友だち追加はこちらから!

<問い合わせ先>

北海道電力ネットワーク株式会社  
名寄ネットワークセンター  
お客さまサービス課  
☎0120-060-167  
(平日：9時～17時)  
※音声ガイダンスが流れますので「5」を選択してください。



チャットはこちらから!



## 研究農場一般開放

### 『薬草・花まつり』を開催します

名寄市大橋にある「薬用植物資源研究センター北海道研究部」では、特に寒冷地で栽培される薬用植物の品種育成や栽培技術の開発、品質向上に関する研究などを行っています。

今回研究農場を一般開放し、薬用植物を自由に見ていただける機会として『薬草・花まつり』を開催します。▲昨年のような



入場無料ですので、お気軽にお越しください。

【とき】 6月24日(土) 9時～12時

※受け付け：11時まで

※雨天実施、荒天中止

【ところ】 国立研究開発法人 医薬基盤・健康・栄養研究所 薬用植物資源研究センター北海道研究部(大橋108)

【内容】 研究農場内を自由に散策し見学できます。「場内一周見学ツアー」は9時30分頃から開始(所要時間約80分)

【参加申込】 観覧希望の方は申し込みが必要です。

次の申込先までご連絡ください。

農務課農政係(風連庁舎1階)

☎01655③2511(内線2310)

【申込期限】 6月23日(金) 17時まで

## 6月は食育月間です!

### ★毎月19日は食育の日★

月に1度、食や生活習慣を振り返ってみましょう!

「食育」とは、さまざまな体験や学習などから「食」に関心を持ち、「食」を選択する力を身に付け、心身ともに健全な食生活を実践することができる人間を育てることです。健康を保つための食のあり方を考えるとともに、季節や地域の料理を味わったり、食品ロスの削減を意識するなど、食について考えてみましょう!

### 第4次名寄市食育推進計画を策定しました!

名寄市ではさらなる食育の推進を図るため「第4次名寄市食育推進計画」(令和5年度～令和9年度)を策定しました!本計画は右のコードから、ダイジェスト版は広報6月号に折り込みをしていますのでぜひご覧ください!



問い合わせ

名寄市食育推進協議会

事務局:名寄市経済部農業経営担当(風連庁舎1階)

☎01655③2511(内線2319)

# 軽自動車税のお知らせ

## ◆軽四輪車等のグリーン化特例（軽課）

令和4年4月1日から令和8年3月31日までに新規新車登録をした車両は、排出ガスおよび燃費性能に優れた環境負荷の小さいものに対して、次の表のとおりグリーン化特例が初年度に限り適用されます。  
※燃費基準の達成状況は自動車検査証の備考欄に記載されています。

車種	排気量などの 車両条件	グリーン化特例（軽課税率）			
		約75%軽減※1	約50%軽減※2	約25%軽減※3	
軽自動車	三輪	660cc以下	1,000円	2,000円※4	3,000円※4
	四輪 乗用車	営業用	1,800円	3,500円	5,200円
		自家用	2,700円	適用なし	
	四輪	営業用	1,000円		
	貨物車	自家用	1,300円		

- ※1 電気軽自動車、天然ガス軽自動車(平成30年排出ガス規制に適合または、平成21年排出ガス基準値より10%以上窒素酸化物の排出量が少ない車両)
- ※2 平成30年排出ガス50%低減または、平成17年排出ガス基準75%低減達成(★★★)かつ令和12年度燃費基準90%達成かつ令和2年度燃費基準達成車両
- ※3 平成30年排出ガス50%低減または、平成17年排出ガス基準75%低減達成(★★★★★)かつ令和12年度燃費基準70%達成かつ令和2年度燃費基準達成車両(令和7年3月31日までに新規新車登録をした車両に限る)
- ※4 営業用の乗用車に限る

## ◆環境性能割について

令和5年税制改正により、取得価格が50万円を超える車両の取得時に、次の表のとおり環境性能割が課税されます。

区分（軽三輪以上）		税率	
令和5年4月1日から12月31日まで		自家用	営業用
電気自動車等※1		非課税	非課税
ガソリン車※2	令和12年度燃費基準75%達成かつ令和2年度燃費基準達成	1%	0.5%
	令和12年度燃費基準60%達成かつ令和2年度燃費基準達成		
	令和12年度燃費基準55%達成	2%	1%
上記以外の車		2%	2%

- ※1 「電気自動車等」とは、電気自動車、天然ガス自動車（平成30年排出ガス規制に適合又は、平成21年排出ガス基準値より10%以上窒素酸化物の排出量が少ない車両）をいいます。
- ※2 「ガソリン車・ハイブリッド車」は平成30年排出ガス基準50%低減達成(★★★★★)又は平成17年排出ガス基準75%低減達成(★★★★★)したものに限りです。

## ◆軽自動車税の減免申請について

身体や精神に障がいのある方が所有する軽自動車などは、一定の要件を満たした場合、軽自動車税が減免されます。申請は、納税通知書が届いてから、納期限の7日前(6月23日(金))までに申請してください。なお、昨年度減免の決定を受けた方で、減免申請書の内容に変更がない場合は減免が継続されますので申請は不要です。

問い合わせ  
税務課資産税係（名寄庁舎2階）  
☎01654③2111(3204・3205・3209)

## 名寄市消費生活セミナーのご案内

### 身近な家電製品のトラブル事例

### ～最近の商品テストから～

わたしたちの生活に欠かせない家電製品。便利な一方で、思わぬトラブルや事故になることも……。さまざまな事例から、家電の正しい使い方を学んでみませんか。

- 【とき】6月17日(土) 13時～14時30分
- 【ところ】駅前交流プラザ「よろーな」1階会議室（東1南7）
- 【対象】どなたでも参加できます
- 【参加費】無料
- 【申込方法】6月15日(木)までに電話、FAXまたはメールで申し込みください（申込時は名前と連絡先を伝えてください）
- 【申込先】名寄市消費生活センター  
☎・FAX 01654-2-3575  
✉ny-shouhi@city.nayoro.lg.jp
- 【主催】名寄市消費生活センター【共催】名寄消費者協会

## 名寄市

## 消費生活センター通信

問い合わせ 消費生活センター ☎01654④3575



みた ひさえ

講師：三田 寿江 氏  
北海道立消費生活センター  
商品テストグループ

参加者には  
エコバッグを  
プレゼント





# 知っていますか？デートDV



「ストップDV北海道」  
ホームページはこちらです

ドメスティック・バイオレンス(DV)とは、夫婦やパートナーなど親密な間柄で起こる暴力のこと。特に交際相手から振るわれる暴力のことを「デートDV」と呼んでいます。

## 【これらはデートDVです】

- ・なぐる、けるなどの身体的な暴力
- ・どなる、バカにするなどの精神的な暴力
- ・借りたお金を返さないなどの経済的な暴力
- ・むりやり体を触るなどの性的な暴力

## 【DV・デートDVに悩んでいる方は、今すぐご相談ください】

- ・北海道立女性相談援助センター  
☎011-666-9955  
※緊急時は迷わず110番通報しましょう。

## 無くそう思い込み、守ろう個性 みんなでつくる、みんなの未来 令和5年度「男女共同参画週間」キャッチフレーズ

6月23日から29日までの1週間は「男女共同参画週間」です。これを機に「男だから女だからといった性別役割意識にとらわれず、誰もが自分らしく生きられる社会の実現」について考えてみましょう。貧困などの生活困難者への支援をはじめ、DVやさまざまなハラスメントに対する取り組みを推進します。



「ストップDV北海道特設サイトより  
(www.l-north.jp/stop-dv)」

## 問い合わせ

環境生活課男女共同参画担当(名寄庁舎1階) ☎01654③2111(内線3126) ✉ny-seikatsu1@city.nayoro.lg.jp

# 名寄市の情報発信手法をご紹介します

市の情報を皆さまのスマートフォンなどに直接通知するようLINEでメッセージ配信しています。現在約14,100人の友だち登録をいただいています。

登録はこのコードを読み取りください▶



広報なよろがスマートフォンなどのアプリから閲覧できます。



登録はこのコードを読み取りください▶



株式会社エフエムなよろが運営するコミュニティFM放送「Airてっし」。名寄市を拠点に地域のさまざまな情報をラジオで放送していて、名寄市のお知らせやイベントなど①8:10、②12:30、③17:10の時間帯で放送しています。

ご自宅のテレビで名寄市のお知らせやイベントなどの情報を見ることができる「地デジ広報サービス」。

uhb北海道文化放送(デジタル8ch)のデータ放送で、地デジ広報～市町村情報～から上川総合振興局内の名寄市を選択してください。

市内外の皆さまに名寄市の魅力や認知度を向上させることを目的にYouTubeで動画を発信しています。市内で開催されたイベントなども発信していますので、ぜひご視聴を。

視聴はこのコードを読み取りください▶



北国博物館や天文台など各施設で運用するSNSもあります。

詳しくはこのコードを読み取ってください▶



## ◆問い合わせ

秘書広報課広報推進係(名寄庁舎3階)  
☎01654③2111(内線3305、3306)

図書館

図書館名寄本館（大通南2）

☎01654②4751

FAX 01654②4897

開館 火・金 9時30分～17時

水・木 9時30分～19時

※17時以降は1階のみ

土・日 9時30分～17時

休館 月・月末・祝・年末年始

図書館風連分室（風連町西町201 風連中央小学校内）

☎01655⑦8000

開館 月～金 9時30分～17時

土 9時30分～13時

休館 日・月末・祝・年末年始

新着図書

毎週土曜

日に市ホー

ムページで

お知らせし

ています。



市立名寄図書館

ツイッター

市立名寄図書館ではツイッターでイベントなどをお知らせしています。次のコードからアクセスいただけます。



自動車文庫「やまゆり号」6月の巡回日程

【名寄地区】

13日、27日(火)	麻生公園前	15:10～15:25
	ライラック公園前	15:35～15:50
	はなぞの広場前	16:00～16:15
7日、21日(水)	第1老人クラブ前	15:10～15:25
	ハルニレ公園前	15:35～15:50
	浅江島公園築山前	16:00～16:20
14日、28日(水)	サピラー・マーガレットグイ道宮住宅前	15:35～15:50
8日、22日(木)	北斗団地前	15:15～15:30
	西10南1自衛隊官舎前	15:45～16:10

【風連地区】

9日(金)	JR風連駅前	10:35～10:45
	フロンティアハウス	10:55～11:10

名寄本館

ミニ展示コーナー

・伝記を読んで人を知る

・お仕事たんけん



土曜ビブリオトーク

◆とき 6月10日 13時～

◆内容 ビブリオトーク

※参加者同士による本の紹介と意見交流

◆対象 誰でも参加可

◆持ち物 お気に入りの本1冊

◆本の読み聞かせなど

◆金曜おはなしクラブ（金曜日）

◆とき 6月2日、9日、

◇とき 6月2日、9日、

16日、23日 各日15時30分

◆対象 3歳以上小学生

◆ペンギンクラブ（木曜日）

◆とき 6月1日、15日

各日10時30分

◆対象 3歳未満児・保護者

休館日

5日(月)、12日(月)、19日(月)、26日(月)、30日(金)

◆対 象 3歳未満児・保護者

◆対 象 3歳未満児・保護者

風連分室

ミニ展示コーナー

・はをみがこう



本の読み聞かせなど

◆おはなしタイム（木曜日）

◆とき 6月1日、15日

各日15時15分

◆ところ 風連児童会館

◆対象 3歳以上小学生

◆おはなしポケット（火曜日）

◆とき 6月20日 11時20分

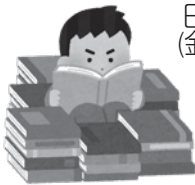
◆ところ 子育て支援センター

◆対 象 3歳未満児・保護者

休館日

4日(日)、11日(日)、18日(日)、25日(日)、30日(金)

◆対 象 3歳未満児・保護者



児童センター



児童センター「ほっと21」

（西11北2）

☎・FAX 01654③3465

開館 9時～21時

※放課後児童の利用時間は13時～17時

休館 日・祝日・年末年始

七夕工作&お菓子釣り

七夕にちなんだ工作のあと、天の川でお菓子釣りをしよう！

◆とき 7月1日(土) 13時

◆とき 7月1日(土) 13時



※30分～15時 13時20分集合

◆ところ 児童センター

◆対象 市内小学生

◆定員 15人

◆参加費 無料

◆持ち物 上靴・かばん・水筒またはマイコップ

◆申込方法 なよろっこ6月号に掲載の申込用紙を記入し、児童センター窓口に提出。電話申し込みも可。

◆申込期間 6月10日(土)～16日(金)

◆申込期間 6月10日(土)～16日(金)

子育て支援センター

子育て支援センターは、未就学児童が保護者と一緒に利用できる施設です。

地域子育て支援センター

「ひまわりらんど」(西2南9)

〒016554②5683

〒016554③2133

〒016554④5683

〒016554⑤5683

〒016554⑥5683

〒016554⑦5683

〒016554⑧5683

〒016554⑨5683

〒016554⑩5683

〒016554⑪5683

〒016554⑫5683

〒016554⑬5683

〒016554⑭5683

〒016554⑮5683

〒016554⑯5683

〒016554⑰5683

〒016554⑱5683

〒016554⑲5683

〒016554⑳5683

〒016554㉑5683

〒016554㉒5683

〒016554㉓5683

〒016554㉔5683

〒016554㉕5683

〒016554㉖5683

〒016554㉗5683

〒016554㉘5683

〒016554㉙5683

〒016554㉚5683

〒016554㉛5683

〒016554㉜5683

〒016554㉝5683

〒016554㉞5683

〒016554㉟5683



友だち登録はこちらから

名寄市LINE公式アカウントではイベント情報を配信しています。この機会にぜひ友だち登録をお願いします。友だち登録は次のコードから行えます。



- 登録後にメニュー画面から
- ①「情報通知追加」を選択し、
- ②「子育てに関する情報」の
- ③「通知を希望します!!」を選択すると、随時イベント情報を受信できるようになります。



子育て支援事業

親子お出かけ運動会

親子で楽しく運動会に参加しませんか?

◆とき 6月24日(土) 9時

30分～11時

◆ところ 市民文化センター

◆持ち物 敷き物、飲み物、上靴(親子とも)、抱っこひも(必要な方)

◆申込方法 子育て支援センターへ直接または電話で申し込みください。

◆申込期限 6月13日(火)まで

ひまわりらんど

模擬保育室で遊ぼう

名寄市立大学の模擬保育室で遊みましょう。

◆とき 6月10日(土) 10時

～11時30分

◆ところ 名寄市立大学 模擬保育室

◆定員 親子18組

◆申込方法 ひまわりらんどへ直接または電話で申し込みください。

◆申込期限 6月9日(金)まで

◆身体測定 身長・体重を測り、手形足形を押しましょう。

◆とき 6月9日(金)、12日(月)、13日(火) 各日9時～11時

30分、13時30分～15時30分

◆ところ ひまわりらんど

◆申し込み 不要

◆わくわくミュージック 音楽を通して親子で触れ合ひましょう。

◆とき 6月21日(水) 10時

15分～11時15分(開場10時)

◆開場時間前には入れません

◆ところ 市民文化センター

◆多目的ホール

◆講師 名寄教育カウんセリングを学ぶ会

◆定員 親子20組

◆持ち物 上靴(親子とも)

◆申込方法 ひまわりらんどへ直接または電話で申し込みください。

◆申込開始 6月5日(月)から

◆ベビー・キッズクラフト お子さまと保護者の方で、「七夕飾り」を作りましょう。

◆とき 6月23日(金)、26日(月)、27日(火) 各日9時～11時

30分、13時30分～15時30分

◆ところ ひまわりらんど

◆定員 先着60人(3日間合わせて)

◆申込方法 ひまわりらんどへ直接または電話で申し込みください。

◆申込開始 6月5日(月)から

◆幼児の食事とおやつ 幼児期に必要な食事の量やおやつについて学びましょう。

◆とき 6月29日(木) 10時

30分～11時30分

◆ところ ひまわりらんど

◆講師 和田 祐佳氏(名寄市立保育所管理栄養士)

◆定員 親子15組

◆申込方法 ひまわりらんどへ直接または電話で申し込みください。

◆申込開始 6月5日(月)から

◆おもち作り 親子で簡単に楽しいおもちを作りましょう。

◆とき 7月13日(木) 10時

30分～11時30分

◆ところ ひまわりらんど

◆講師 堀川 真氏(名寄市立大学社会保育学科教授)

◆定員 親子15組

◆申込方法 ひまわりらんどへ直接または電話で申し込みください。

◆申込開始 6月19日(月)～7月5日(水)

◆申込開始 6月5日(月)から

ことばの発達について

子どものことばの発達について学びましょう。

◆とき 7月6日(木) 10時

30分～11時30分

◆ところ ひまわりらんど

◆講師 石本 啓一郎氏(名寄市立大学社会保育学科講師)

◆定員 親子15組

◆申込方法 ひまわりらんどへ直接または電話で申し込みください。

◆申込開始 6月19日(月)から

◆おもち作り 親子で簡単に楽しいおもちを作りましょう。

◆とき 7月13日(木) 10時

30分～11時30分

◆ところ ひまわりらんど

◆講師 堀川 真氏(名寄市立大学社会保育学科教授)

◆定員 親子15組

◆申込方法 ひまわりらんどへ直接または電話で申し込みください。

◆申込開始 6月19日(月)～7月5日(水)

## 幼児安全法短期講習

幼児期に起こりやすい事故の予防や手当て、かかりやすい病気と看病の仕方やAEDの使用方法を学びます。



◆とき 7月18日(火) 10時～11時30分

◆ところ ひまわりらんど

◆講師 旭川赤十字病院

看護師

◆定員 親子15組

◆申込方法 ひまわりらんどへ直接または電話で申し込みください。

◆申込開始 6月26日(月)から

## こぐま

こぐまを利用する際は事前予約をお願いします。

## 公園遊び

親子で公園で遊びます。

◆とき 7月6日(木) 11時～11時20分

◆ところ 認定こども園風連幼稚園 公園

◆定員 親子6組

◆持ち物 帽子やお茶など

(水分補給)

◆申込方法 こぐまへ直接または電話で申し込みください。

◆申込開始 6月5日(月)から

## 博物館

北国博物館(緑丘222)

TEL 01654-2575

FAX 01654-2575

〒991-0201 旭川市緑丘222-1

開館 9時～17時

休館 月・年末年始

風連歴史民俗資料館(風連町南町85)

※問い合わせは北国博物館へ

## 北国博物館利用案内

◆観覧料 一般・学生220円、65歳以上110円、団体(10人以上)152円、高校生以下無料

◆風連歴史民俗資料館 特別開館のお知らせ

中央公園にて行われる風連白樺まつりに合わせて、風連歴史民俗資料館を特別開館します。ぜひ風連地区ゆかりの資料を見にご来館ください。



▲風連歴史民俗資料館

◆とき 6月18日(日) 10時～15時

◆ところ 風連歴史民俗資料館(風連町南町85)

◆観覧料 無料

◆資料寄贈のおねがい

現在、北国博物館では、鉄道資料の収集保管を行い、企画展やイベントなど展示の際に活用しています。お家にある鉄道に関する資料や不要になった鉄道おもちゃ(プラレールなど)でご寄贈いただけるものがございましたら、ぜひご連絡ください。

◆企画展(無料)

◆名寄の身近な野鳥

～草原の鳥たち～

草木が芽吹きはじめる春から、木々の緑が映える夏にかけて名寄の草原でみられるノビタキやヒバリ、オオジシギなど渡りを行う野鳥を紹介いたします。

◆とき 開催中～6月27日(火)

◆ところ 北国博物館ギャラリーホール

◆出張展示 北国博物館収蔵 絵画展 in ENRAY

当館で収蔵している及川幸雄氏、田辺謙輔氏、田中稔氏、渡辺良平氏の作品をENRAYホールギャラリーにて出張展示しています。

◆とき 開催中～6月30日(金)

◆ところ 市民文化センター ENRAYホールギャラリー(木原記念ギャラリー奥)

◆特別展(無料)

◆名寄の鉄道120年記念展

明治36年に名寄市に鉄道が開通してから今年で120年にあたる節目の年になりました。これを記念して、その歴史をパネルと収蔵している多数の鉄道関連資料で振り返ります。

◆とき 6月30日(金)～8月29日(火)

◆ところ 北国博物館ギャラリーホール

◆観察会

◆6月の野鳥観察会



◆とき 6月10日(土) 9時～11時予定

※気象状況などにより内容を変更、中止することがあります。

◆ところ 名寄公園

◆集合場所 名寄公園テニスコート前駐車場

◆定員 15人

※小学3年生以下は保護者同伴

◆参加費 無料

◆持ち物 双眼鏡があればお持ちください。貸し出しを希望の方は申込時に申し出てください。また、帽子・長

袖、長ズボンなど野外活動に適した服装でお越しください。

◆申し込み 北国博物館まで電話またはメールでご連絡ください。

◆体験講座

◆生物樹脂封入標本作り

◆とき

1回目 7月1日(土)「封入」

2回目 8月3日(木)「研磨」

各回9時30分～12時

◆ところ 北国博物館

◆内容 名寄で採取したカブトムシを樹脂で封入して標本作ります。

1回目は標本に樹脂を入れ、空いた時間で博物館周辺の森で昆虫の観察をします。2回目に樹脂標本を紙やすりで削り標本を完成させます。

◆定員 10人

※小学3年生以下は保護者同伴

※2日とも参加できる方

◆参加費 600円(樹脂・保険料)

◆持ち物 エプロン・ゴム手袋・手拭きタオル

◆申し込み 北国博物館まで電話またはメールでご連絡ください。

◆申込期限 6月27日(火)まで

公民館

市民文化センター(西13南4)  
 ☎01654②2218  
 FAX01654②2356  
 ✉n.bunsen@city.nayoro.jp  
 開館 8時～22時  
 休館 月末・年末年始  
 風連公民館(風連町本町63・  
 ふうれん地域交流センター内)  
 ☎01655③2620  
 FAX01655③2321

市民文化センター

大ホール(ENIRAY)

一斉予約受付  
 (令和6年7月利用分)

◆とき 6月30日(金) 9時  
 ～17時

◆ところ 市民文化センター  
 生涯学習課

◆受付方法 名寄市民文化センター大ホール利用予約受付票を提出してください。  
 ※提出はFAXでも受け付けます。  
 ※利用希望が重なったときは、利用者同士で協議となります。それでも決まらない場合は抽選を行います。

天文台

なよろ市立天文台「きたすばる」  
 (日進157-1道立サンプリーパーク星見の丘)  
 ☎01654②3656  
 FAX01654②0267  
 ✉kitasubaru@nayoro-star.jp  
 HP https://www.nayoro-star.jp

休館 月・祝日の翌日・年末年始・最終火

利用案内

◆休館日 5日(月)、12日(月)、19日(月)、26日(月)、27日(火)  
 ◆観覧料 一般410円、学生310円、65歳以上200円、高校生以下無料  
 ◆天体観望  
 ◆月面が見える日 1日(木)～3日(土)、22日(木)～30日(金)  
 ◆今月見える惑星 水星(中旬)、金星、火星(上旬)

◆1.6メートル「ピリカ」望遠鏡  
 見学・観望

◆見学のみのみ 1日(木)～30日(金) 各日13時～19時30分  
 ※休館日を除く

◆天気が良ければ星が見える日  
 2日(金)～4日(日)、9日(金)～11日(日)、16日(金)～18日(日)、23日(金)～25日(日)、30日(金)

◆各日19時30分～21時30分  
 プラネタリウム

時間	平日プログラム	土日祝日プログラム
14:00	月をめざして	ゆるり星空めぐり
16:00	水の惑星	水の惑星
18:00	月をめざして	月をめざして
20:00	水の惑星	水の惑星

太陽観望会

2030年北海道金環日食が待ち遠しい!2030年6月1日に起こる金環日食と同じ頃の時間帯に太陽を観察します。

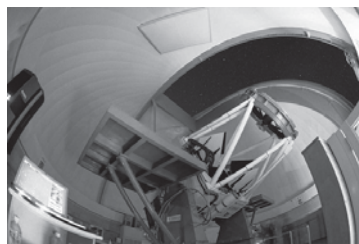


◆とき 開催中～6月4日(日) 各日16時～18時  
 ◆参加費 観覧料のみ

シン・天文講座(市民講演会)  
 「太陽系小天体の科学」

小惑星や彗星などの太陽系天体についての基本から最新成果まで学べる一歩進んだ講演会です。

◆とき 6月24日(土) 15時～15時50分  
 ◆ところ なよろ市立天文台  
 ◆講師 関口 朋彦氏(北海道教育大学教授)  
 ◆参加費 無料  
 ◆申し込み 事前申込不要

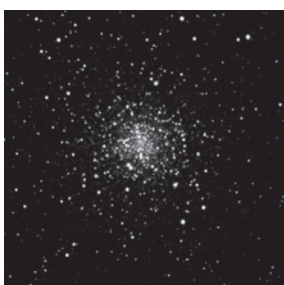


▲ピリカ望遠鏡 (北海道大学所有)



▲天文台のWebページはこちらから

M4球状星団(さそり座)



2018年6月6日撮影 (撮影者 渡辺文健)

6月の夜は、西の空に春の星座を、東の空には夏の星座を見ることが出来ます。夏の星座、さそり座の一等星アンタレスのすぐそばにはM4球状星団があります。球状星団とは数十万から百万にもものぼる星々がほぼ球状に密集している星団のことです。M4は大型の球状星団で、双眼鏡でも見ることが出来ます。

ピリカ望遠鏡は急ぎよ、必要な観測が生じた場合は、見学・観望ができません。詳しくは天文台まで問い合わせください。



名寄市での6月の太陽・月の暦

日	日の出	日の入	月の出	月の入	日	月の形
1日	3:47	19:09	15:50	1:55	4日	○満月
10日	3:43	19:16	--:--	10:18	11日	◐下弦
20日	3:43	19:20	4:53	21:23	18日	●新月
30日	3:46	19:21	15:56	0:41	26日	◑上弦



MAKAI OHGURO  
Comeback'salmon!

Tour2023

◆とき 7月8日(土) 18時  
30分(開場17時45分)

◆ところ 市民文化センター  
ENIRAYホール

◆出演  
大黒摩季



◆チケット(全席指定)

◇価格 前売:6000円、  
当日:6500円

※前売券完売時は当日券なし  
※エンレイ倶楽部会員は会員証  
提示で1枚に限り5500円

◇発売日 6月9日(金) 9時  
※エンレイ倶楽部会員は6月  
6日(火)9時から先行販売。

ただし販売数などに制限あり。  
なお、エンレイ倶楽部への入  
会は事前に済ませてください。  
◆その他 4歳以上有料、3歳  
以下(ご上無料)(座席使用の場  
合は有料)。先着10人託児サー  
ビス(1歳〜小学3年生)あり。

申・問

ENIRAYホールチケッ  
トセンター(西13南4)  
☎01654③3333

問 問い合わせ 申 申し込み 名 名寄庁舎

☎01654③2111

風 風連庁舎 ☎01655⑤2511

名寄分会消防総合

訓練大会

◆とき 6月25日(日) 13時

◆ところ 市民文化センター  
第3駐車場(西14南5)

◆訓練概要

13時 入場行進開始  
13時15分 開会式  
13時45分 小隊訓練  
14時30分 小型ポンプ実戦  
訓練

15時45分 分列行進  
16時 閉会式

◆備考

・大会実施期間中は訓練に伴  
い大きな音が発生したり車  
両の出入りがあります。ご  
理解のほどよろしくお願  
いします。

・荒天時は中止の対応をとら  
せていただきます。  
・来場された方は、係員の指  
示に従ってください。



名寄消防署

☎01654③3319

問

タッチケアサロンのご案内

赤ちゃんとの触れ合いを通  
して、育児や生活の情報など  
気軽にお話しませんか。

◆とき 6月10日(土)、24日  
(土) 各日14時〜15時30分

◆ところ 市立大学 5号館

小児・母性看護実習室

◆内容 タッチケア(マッ  
サージ)、育児相談 など

◆講師 日本タッチケア協  
会認定指導者 市立大学

看護学科

教授 加藤 千恵子

講師 渡邊 友香

◆対象 2カ月〜12カ月ま  
でのお子さんと保護者、妊  
娠中の方

◆参加費 無料

◆持ち物 バスタオル、ベビ  
ーオイルやローション(使  
用している方)

◆申込方法 次のコードを読  
み込み、開かれるフォーム  
から申込受付しています。



申・問

名寄市立大学保健福祉学  
部看護学科(西4北8)  
☎01654②4194

風

子育て世帯生活支援

特別給付金のご案内

食費などの物価高騰の影響  
に直面し、その影響を特に受  
ける低所得の子育て世帯の生  
活支援を行う観点から、特別  
給付金を支給します。

◆ひとり親世帯 次の①〜③  
のいずれかに該当する方

①令和5年3月分の児童扶養  
手当受給者の方

②公的年金などを受給してい  
ることにより、令和5年3  
月分の児童扶養手当の支給  
を受けていない方

③食費などの物価高騰の影響  
を受け家計が急変し、収入  
が児童扶養手当受給者と同  
じ水準になっている方

※①の該当者には支給済  
◆ひとり親以外の子育て世帯  
次の①、②のいずれかに該  
当する方

①令和4年度低所得の子育て  
世帯に対する子育て世帯生  
活支援特別給付金(その他  
世帯分)を受給した方

②平成17年4月2日から令和  
6年2月29日生まれの児童  
を養育する父母などであつ  
て、食費などの物価高騰の  
影響を受けて収入が減少し、  
令和5年度住民税(均等割)

が非課税である方

※障がい児の場合は20歳未満  
※①の該当者には支給済

◆共通事項

◆申請方法 市ホームページ  
を確認または問い合わせく  
ださい。



▲市ホームページ  
(ひとり親世帯)



▲市ホームページ  
(ひとり親以外の世帯)

◆支給額 児童1人当たり一  
律5万円

◆申請期限 令和6年2月末

申・問

名 こども未来課子育て支援係  
2階内線3241・3245

健康づくり体操教室

◆とき 6月8日(木)、15日  
(木)、22日(木) 各日9時15分  
〜11時

◆ところ 総合福祉センター  
多目的ホール(西1南12)

◆対象 おおむね60歳以上

◆内容 ラジオ体操、フォー  
クダンス、民謡踊り、自きよ  
う術

◆持ち物 上靴

◆申し込み 当日会場で受け  
付けます。

名 高年齢者支援課高齢福祉係

2階(内線3231)

問

問 問い合わせ 申 申し込み 名 名寄庁舎(☎01654③2111)

風 風連庁舎(☎01655③2511)

なよろイングリッシュ

キャンプ参加者募集

名寄・リンゼイ姉妹都市友好委員会では、楽しみながら英語に触れることで異文化への興味と関心を喚起することなどを目的に「2023なよろイングリッシュキャンプ」を開催します。

市内のALTが講師となり、ネイティブの英語とカナダの文化について教えてくれます。自然に英語を身につける一日を体験してみませんか？

◆とき 7月1日(土) 10時～16時

◆ところ ふるさと工房館 (日進14)

◆講師 デイナー氏、ゴニ氏、アンディ氏(市内ALT)

◆対象 市内小学5・6年生

◆定員 先着15人

◆参加費 1000円(昼食付)

◆申込方法 次のコードから申し込みください。

◆申込期限 6月23日(金) 17時まで

申・問

交流推進課交流推進係 1階(内線2362)

児童手当の現況届

毎年6月に提出いただく児童手当の現況届は、昨年度から一部の方を除き提出不要となりました。現況届の提出が必要な方には、6月上旬までに用紙を送付しますので、提出するようお願いいたします。

◆現況届の提出が必要な方

- ・離婚協議中で配偶者と別居されている方
・配偶者からの暴力などにより住民票の所在地と異なる市町村で受給している方
・配偶者・支給要件児童と別居されている方
・その他、市区町村から提出の案内があった方

※提出が必要な方で、現況届の提出がない場合には、6月分以降の手当が受けられなくなりしますのでご注意ください。

※公務員の方は職場での手続きとなります。

申・問

こども未来課子育て支援係 2階(内線3241・3245)

農業用水路などの事故に気をつけてください

農作業が本格化する季節を迎え、用水路への転落など農

業用排水施設における事故の発生が懸念される時期となりました。

ため池や用水路は、水かさが増し大変危険な場所となっています。特に小さな子どもは好奇心から近づくと危険なので、保護者は子どもが近づかないよう注意してください。また、大人でも事故にあって危険がありますので、たとえ用事があるときでも一人で近づいたり、暗い時間帯に近づくことは避けてください。

問 耕地林務課管理係

1階(内線2323)

雇用や労働における相談

次のことで困っている、悩んでいる、解決する方法を探している方は、問い合わせ先にご連絡ください。相談内容に応じた専門機関を紹介します。

・職場において性別を理由とする差別を受けている

・妊娠、出産、育児休業などを理由とする不利益を受けている

・不当な賃金や、上限を超えて長時間働かされている

・上司からパワハラを受けている など

問 産業振興室産業振興課 3階(内線3342)

自衛官等の募集

◆応募資格 18歳以上33歳未満

※令和5年4月1日現在

◆受付期間 7月4日(火)締切

※7月以降も随時受け付け

◆試験日 7月9日(日)、10日(月)

※希望日のいずれか1日で実施

◆会場 旭川

※詳細は受付時に案内

◆備考 興味のある方は、お気軽にご連絡ください。

申・問

自衛隊旭川地方協力本部 名寄出張所(西1南9) ☎01654②3921

6月のマイナンバーカード臨時窓口の開設について

市では、仕事など平日の開庁時間に來られない方のために、臨時窓口を開設しております。マイナンバーカードの交付のほか、マイナンバーの申請支援も行います。ぜひ、この機会にご利用ください。

◆6月の開設日

・10日(土) 9時30分～12時30分

・17日(土) 9時30分～12時30分

・20日(火) 17時30分～19時30分

◆ところ 市役所名寄庁舎 市民課戸籍住民係(1階1番窓口)

・戸籍謄本や住民票などの証明書は交付できません。

・状況によってはお待ちいただく場合もありますので、ご了承ください。

・風連庁舎が受取場所となっている方も、休日・夜間に限り名寄庁舎での受け取りとなります。

申・問

市民課戸籍住民係 1階(内線3111・3112)

・3113・3119

マイナンバー 第2弾について

マイナンバー第2弾の申し込み終了日が、令和5年9月末まで延長となりました。決着事業者により申し込み終了日が異なる場合がありますので、各社ホームページなどでご確認ください。

2月末までにマイナンバーカードを申請された方がマイナンバーの対象となりますのでご注意ください。

申・問

市民課戸籍住民係 1階(内線3111・3112)

・3113・3119

地域住民課市民係

1階(内線2118・2119)

風

1階(内線2118・2119)

## 市営住宅の入居者募集

市では、年4回(3月、6月、9月、12月)市営住宅の定期公募を行っています。

◆募集期間 6月5日(月)～16日(金) ※土日・祝日を除く

◆申込方法 世帯の収入がわかるもの(源泉徴収票など)を持参し、申込窓口にお越しください。仮審査のうえ、入居適格者には申込書をお渡ししますので、必要書類を添えて提出してください。

※郵送は期間内必着です。  
※障害者手帳などをお持ちの方は持参してください。

※「名寄市営住宅抽選カード」をお持ちの方は必ず持参してください。

◆入居者の決定 書類審査により決定します。ただし、申し込みが重複した場合は抽選を行います。

※抽選の際、当選率を引き上げる優遇措置があります。詳細は問い合わせください。

◆入居時期 即時入居可能。

◆家賃 一緒に入居するすべての方の収入総額に応じた家賃となります。

◆募集住宅 下段の表のとおり。

費(共用部分の電気代、除雪費など)、浴槽やボイラーのリース料などが別途かかります。

※空き住宅は修繕完了後、団地地区や規格、募集要件に偏りが無いよう公募しています。

### ◆募集要件

◇世帯用 2人以上の親族で入居する住宅。

◇単身可能 2人以上の親族、または次のいずれかに該当し、日常生活が可能な単身の方が入居する住宅。

- ① 60歳以上
- ② 障害者手帳の所持
- ③ 生活保護を受給など

※ほかにも要件があります。

◇高齢者世帯用 60歳以上の世帯が入居する住宅。

※同居者が配偶者の場合、60歳未満でも可

◇高齢者単身可能 60歳以上の単身者、または本人および同居者が60歳以上の世帯が入居する住宅。

※同居者が配偶者の場合、60歳未満でも可

◆入居抽選会と説明会

◇とき 6月20日(火) 14時

◇ところ 市役所名寄庁舎4階大会議室

◇入居説明会 すべての住宅の抽選終了後(入居が決定した方のみ)

※欠席の場合は、入居申し込みを取り消します。

申・問 建築課公営住宅係  
3階(内線3353)  
2階(内線2212)

団地名	所在地	規格		家賃	建築	募集要件
北斗団地 333号	字大橋90	2LDK	63.8㎡	2階建の1階	22,800円～ 33,900円	H26 世帯用
北斗団地 383号	字大橋90	2DK	59.6㎡	2階建の2階	21,600円～ 32,200円	H30 単身可能
ノスタルなよろ団地 118号	東1北6	3LDK	74.3㎡	3階建の1階	23,100円～ 34,400円	H3 高齢者世帯用
栄町55団地 123号	西11北1	3LDK	66.5㎡	3階建の2階	21,400円～ 31,900円	S59 (R4改善) 世帯用
栄町55団地 133号	西11北1	3LDK	66.5㎡	3階建の3階	21,400円～ 31,900円	S59 (R4改善) 世帯用
栄町55団地 223号	西11北1	3LDK	66.5㎡	3階建の2階	21,400円～ 31,900円	S59 (R4改善) 世帯用
栄町55団地 321号・322号	西11北1	3LDK	66.5㎡	3階建の2階	21,400円～ 31,900円	S59 (R4改善) 世帯用
新北栄団地 8号	風連町北栄町51	3LDK	66.6㎡	平屋	13,100円～ 19,400円	S60 単身可能(告知事項有)
北栄団地 59号	風連町北栄町1	1LDK	47.3㎡	平屋	12,700円～ 18,900円	H6 高齢者単身可能
風舞団地 394号	風連町北栄町111	3LDK	78.6㎡	2階建の2階	21,200円～ 31,600円	H13 世帯用

実習インストラクター募集  
名寄市立大学看護学科では、臨地実習や学内演習など看護教育に携わってくださる看護職の方を募集しています。

### ◆応募資格

看護師もしくは保健師、助産師の資格を有し、臨床経験年数がおおむね5年以上ある方

### ◆業務内容

- ① 臨地実習指導  
病院などの実習先で教員と連携しながら学生への実習指導や臨地実習指導者との調整を行います。
- ② 技術演習指導  
学内の演習において、教員とともに看護技術の指導などを行います。

◆報酬等  
◇1日勤務の場合 1万円/日  
◇半日勤務の場合 5千円/日  
※勤務開始時期・勤務日などご相談に応じます。

※ユニフォーム・ナースシューズは支給します。  
※詳細は問い合わせください。

申・問 名寄市立大学看護学科  
担当 長谷部 佳子  
☎01654②4194  
(内線3124)  
✉yhasebe@nayoro.ac.jp

問 問い合わせ 申 申し込み 名 名寄庁舎(☎01654③2111)

風 風連庁舎(☎01655③2511)

介護保険からのお知らせ

新型コロナウイルス感染症の影響により収入が減少した被保険者に対する介護保険料の減免について、令和4年度末に第1号被保険者の資格を取得したことなどにより、令和5年4月以降に納期限が設定された令和4年度分の保険料を減免の対象とするため、申請期間を延長しました。

◆対象となる保険料

令和4年度分の保険料であつて、令和5年9月30日まで間に普通徴収の納期限が設定されているもの

◆対象となる第1号被保険者

- ①主たる生計維持者が死亡した、または重篤な傷病を負った第1号被保険者
②主たる生計維持者の事業等の廃止や失業又は事業収入等(事業収入、不動産収入、山林収入または給与収入)の減少が見込まれる第1号被保険者

◆申請期限 9月29日(金)

高年齢者支援課介護保険係 2階(内線3234)

名 3235・3236

消火栓放水点検

漏水の確認、消火栓の清掃

などを目的に消火栓放水の点検を実施します。作業区域では、まれに赤水の発生や水が濁る場合があります。発見した場合は、ご連絡ください。

◆点検時間

10時~12時、13時~16時 ※多少変更する場合あり

◆対象区域

旭東北区、ノースタウン、東12区、日進、北斗区、新北斗区、北新区、西12区、2区、第13区、旭東区、大町区

問 名寄消防署

☎01654③3319

6月の高齢者単独帯防火訪問について

独居高齢者の方を対象とした女性消防団員による防火訪問です。

時間の都合により全ての対象宅を訪問できないことがありますのでご了承ください。

◆とき・ところ

Table with 2 columns: とき (Time) and ところ (Location). Rows include dates like 15日(木) 9:30~ and locations like 第14区西.

問 名寄消防署

☎01654③3319

名寄市立大学生による体組成測定とノルディックウォーキング体験

プロフェッショナル体組成計でカラダを丸ごとチェックします。体脂肪率や脂肪量、推定骨量、肥満度、内臓脂肪レベルなどを測定します。また、通常のウォーキングに比べ運動量が多いノルディックウォーキング体験も行います。

◆とき

6月26日(月)、7月3日(月) 各日13時30分~15時30分

※所要時間は15~20分程度

◆ところ

イオン名寄ショッピングセンター 1階イベントスペース(徳田80)

◆参加費 無料

◆申し込み 不要。直接会場へお越しください。

問 名寄市立大学コミュニティ

ケア教育研究センター ☎01654⑧7661

6月は「外国人労働者問題啓発月間」です

外国人は「ルールを守って」適正に雇用しましょう。

①雇い入れる前に、就労が認められるか在留資格を確認してください

②外国人の雇入れと離職は、必ずハローワークに届け出てください

③労働保険・社会保険等の加入をはじめ適正な雇用管理を行ってください

問 ハローワーク名寄 ☎01654②4326

められるか 在留資格を確認してください
②外国人の雇入れと離職は、必ずハローワークに届け出てください
③労働保険・社会保険等の加入をはじめ適正な雇用管理を行ってください

問 ハローワーク名寄

☎01654②4326

問 名寄労働基準監督署

☎01654②3186

赤十字救急法基礎講習

意識障害・気道閉塞・呼吸停止・心停止など直ちに手当が必要な場合に、救急隊が到着するまでの間、正しい観察と判断で迅速に救命の手当て(AEDの使用法を含む)をするため、必要な知識と技術を身につけることを目指します。

◆とき

7月9日(日) 9時~13時

◆ところ

総合福祉センター 2階会議室(西1南12)

◆対象

満15歳以上の一般の希望者

◆定員

10人

◆参加費 1500円(教材費)

◆申込期限 6日23日(金)まで

名 社会福祉課福祉総務係 2階(内線3221)

弾道ミサイル落下時の行動について

弾道ミサイルは、発射からわずか10分もしないうちに到達する可能性もあります。ミサイルが日本に落下する可能性がある場合は、「Jアラート」を活用して、テレビ・ラジオ・緊急速報メールなどにより、国から緊急情報が配信されます。

◆緊急情報が発信されたら

落ち着いて、直ちに次の行動をしてください。

◇屋外にいる場合

近くの建物の中か、地下に避難する。

※できれば頑丈な建物が望ましいが、近くになければ、それ以外でも構いません。

◇建物がない場合

物陰に身を隠すか、地面に伏せて頭部を守る。

◇屋内にいる場合

窓から離れるか、窓のない部屋に移動する。

問 防災担当

名 3階(内線3327)

## 町内会に入りました

安心して暮らせる地域づくりを支えている町内会では、さまざまな活動を行っています。

### ◆ふれあい活動

地域のお祭りや親睦会、子ども会、敬老会など住民の皆さまのふれあいの場を作っています。

### ◆加入するには

お住まいの地域の町内会に連絡するか、右のコードを読み取り町内会連合会の申込フォームから加入申込します。



申・問 町内会連合会事務局（総合政策課総合政策係） 名 3階（内線3311）

## 納税・国保夜間窓口

◆とき 6月26日(月)  
17:30~18:30

◆ところ  
納税窓口  
税務課納税係 名 2階

国保窓口  
市民課医療年金係 名 1階

## くらしのリサイクル（月～金曜日、10時～16時）

不用になった家庭用品などを紹介します。受け渡しは原則として無償、登録は1回3点以内としています。品物によってはトラブル防止のため、お断りすることもありますのでご了承ください。

### ◆ゆずります

- ①名寄中学校女子制服上下一式（155cm）
- ②足踏みミシン（ディスプレイ用）
- ③食器類
- ④学習机（イス付）
- ⑤美深高校女子制服一式（Lサイズ）
- ⑥パソコン用の机
- ⑦キャンプ用テント（5人用）

### ◆ゆずってください

- ①大工道具
- ②ソリ運搬用（小・中・大）
- ③ウエス（タオル）
- ④名寄中学校男子制服上下（サイズ150～160cm）
- ⑤ホットプレート（大）
- ⑥車イス

問 名寄消費者協会 ☎01654③5630

※不在の場合、留守番電話にお名前と電話番号を録音してください。確認次第、返信いたします。

## 無料相談窓口

### ①消費生活相談

とき 月～金曜日 9:15～16:00

### ②市民相談

とき 月～金曜日 9:15～16:00

### ③無料法律相談

とき 6月4日(日) 11:00～  
7月2日(日) 11:00～

※無料法律相談は、相談日の2日前（祝日を除く）昼12時までにご予約してください。

### ◆年金事務相談

とき 6月13日(火) 10:30～15:30

ところ 名寄商工会議所  
（駅前交流プラザ「よろーな」）

※完全予約制（☎0166-72-5004）

### ◆人権相談

とき 月～金曜日 8:30～16:30

ところ 旭川地方法務局名寄支局

☎01654②2349

### ◆生活相談支援センター

とき 月～金曜日 9:00～17:00

ところ 社会福祉協議会  
（総合福祉センター内）

☎01654③9862

### ◆心配ごと相談

とき 月～金曜日 10:00～17:00

ところ 西条名寄店1階ここほっと

☎01654②3968

### ④行政相談

とき 月～金曜日 9:15～16:00

### ⑤結婚相談

とき 第1金曜日 17:30～19:00

その他の金曜日(祝日除く) 13:00～15:00

①～⑤共通 ところ 名寄市消費生活センター  
（駅前交流プラザ「よろーな」）

☎01654②3575

☎01654③2111(内線3616)

### ◆障がい者差別についての相談

とき 月～金曜日 8:45～17:30

ところ 名寄庁舎2階  
基幹相談支援センター

☎01654③2111（内線3218）

### ◆公証相談

とき 日～土曜日 9:00～17:00

ところ 名寄公証役場（西1南9）

※完全予約制（☎01654③3131）

### ◆教育相談

とき 月～金曜日 9:00～17:00

ところ ハートダイヤル  
児童センター

☎01654③1000

☎0120-874-746(フリーダイヤル)

### ◆DV相談

とき 月、水～金曜日 8:45～17:00

ところ 名寄庁舎2階 とも未来課

☎01654③2111（内線3229）

「名寄市」  
ありがとうございました  
（順不同・敬称略）

◆名寄ヒヤシリ大学  
卒業記念品として

◆名寄市立大学運営に対する  
寄付金として

○名寄ヒヤシリ大学第40期卒業生

◆名寄市立大学運営に対する  
寄付金として

○中村 光夫

◆新小学一年生のために

○北星信用金庫

◆児童生徒の健全育成のために

○株式会社N-PP-PO士別出張所  
（二輪 素理所長）

◆新小学一年生のために

○林 弘子

◆新小学一年生のために

○田淵 夏子・川原 夏子

◆新小学一年生のために、  
入学祝いとして

○株式会社ひまわり  
（貞鍋 和一代取締役社長）

◆創業70周年を記念して、  
将来を担う子どもたちのために

○株式会社三浦ハイヤー  
（貞鍋 和一代取締役社長）

◆名寄市のために

○岡田 幸枝

◆名寄市のために

○岡田 幸枝

◆名寄市のために

○岡田 幸枝

◆名寄市のために

○岡田 幸枝

# 6月市民カレンダー

# June

日 Sunday	月 Monday	火 Tuesday	水 Wednesday	木 Thursday	金 Friday	土 Saturday																									
<p>児童生徒の 帰宅時刻</p> <p>小学生 18時 中学生 19時 高校生 21時</p> <p>生徒指導・補導協議会 (小・中・高等学校)</p>	<p><b>風連陶芸センター陶芸教室</b></p> <p>◆とき 6/8(木)、22(木) <b>要予約</b></p> <p>①9:00~12:00 ②13:00~16:00 ③18:00~21:00 ※各15人まで</p> <p>◆費用 粘土代1kg300円 <b>詳しくは お問い合わせください</b></p> <p>◆持ち物 エプロン・上靴など</p> <p>◆申し込み・問い合わせ 風連陶芸センター ☎01655③2743</p>			<p><b>1</b></p> <p>★太陽観望会 16:00~18:00(4日まで) <b>天</b></p> <p>★名寄の身近な野鳥 ~草原の鳥たち~ (27日まで) <b>北</b></p>	<p><b>2</b></p> <p>★結婚相談 17:30~19:00 <b>よ</b></p>	<p><b>3</b></p> <p>★春の昆虫観察会 9:00~11:30 <b>北</b></p> <p>★SWANK企画 第13回公演 A公演 開演14:00 <b>文</b> B公演 開演18:00</p>	<p><b>4</b></p> <p>★無料法律相談 11:00 ※完全予約制 <b>よ</b></p> <p>★SWANK企画 第13回公演 C公演 開演14:00 <b>文</b></p>	<p><b>5</b></p> <p>★市民講座「みそ・ 豆腐作り教室」 13:00~16:00 (あぐりん館)</p>	<p><b>6</b></p> <p>★人形劇鑑賞 10:15~11:15 <b>福</b></p> <p>★市民講座「みそ・ 豆腐作り教室」 13:00~16:00 (あぐりん館)</p>	<p><b>7</b></p> <p>★市民講座「みそ・ 豆腐作り教室」 9:00~11:00(あぐりん館)</p>	<p><b>8</b></p> <p>★避難訓練 11:00~11:20 (こぐま)</p> <p>★運転免許更新時講習会 優良13:00 <b>よ</b> 一般14:00</p> <p>★保護者のつどいの会 19:00~20:00 <b>児</b></p>	<p><b>9</b></p> <p>★身体測定 (ひまわりランド、12日・13日)</p> <p>★結婚相談 13:00~15:00 <b>よ</b></p>	<p><b>10</b> 名寄もち米の日</p> <p>★マイナンバーカード 休日窓口 9:30~12:30 市役所名寄庁舎1階市民課</p> <p>★ピブリオトーク 13:00~(名寄図書館本館)</p> <p>★本の読み聞かせと工作 13:30~ <b>児</b></p> <p>★一輪車チャレンジ 15:30~16:30 <b>児</b></p>	<p>市公式LINEの 友だち登録をお願いします!</p> <p></p> <p>▲LINEの友だち登録はこちらから</p>	<p></p> <p><b>マチイロ</b></p> <p>広報なよろが アプリで読める</p> <p>◀ダウンロードはこちらから</p>	<p><b>15</b></p> <p>★0~3才の子どもから 見える世界 10:30~11:30 (ひまわりランド)</p> <p>★運転免許更新時講習会 一般17:30 <b>よ</b> 優良19:00</p>	<p><b>16</b></p> <p>★結婚相談 13:00~15:00 <b>よ</b></p>	<p><b>17</b></p> <p>★マイナンバーカード 休日窓口 9:30~12:30 市役所名寄庁舎1階市民課</p> <p>★消費生活セミナー 13:00~14:30 <b>よ</b></p> <p>★父の日プレゼント作り 13:30~15:00 <b>児</b></p> <p>ふうれん</p>	<p><b>18</b></p> <p>白樺まつり</p>	<p><b>19</b> 食育の日</p> <p></p>	<p><b>20</b></p> <p>★マイナンバーカード 夜間窓口 17:30~19:30 市役所名寄庁舎1階市民課</p>	<p><b>21</b></p> <p>★わくわくミュージック 10:15~11:15 <b>福</b></p>	<p><b>22</b></p> <p>★七夕制作 11:00~11:20 (こぐま)</p> <p>★運転免許更新時講習会 優良13:00 <b>よ</b> 違反14:00</p>	<p><b>23</b></p> <p>★ベビー・キッズク ラフト (ひまわりランド、26日・27日)</p> <p>★結婚相談 13:00~15:00 <b>よ</b></p>	<p><b>24</b></p> <p>★薬草・花まつり 9:00~12:00 (薬用植物資源研究センター)</p> <p>★親子お出かけ運動会 9:30~11:00 <b>文</b></p> <p>★タッチケアサロン 14:00~15:30 (大学5号館小児・母性看護実習室)</p> <p>★シン・天文講座 (市民講演会) 15:00~15:50 <b>天</b></p>	<p><b>25</b></p> <p>★名寄分会消防総合 訓練大会 13:00~16:00 <b>文</b></p>	<p><b>26</b></p> <p>★体組成測定と ルディックウォーキング体験 13:30~15:30 (イオン名寄ショッピングセンター)</p> <p>★納税・国保夜間窓口 17:30~18:30 市役所名寄庁舎 [納税窓口]2階[国保窓口]1階</p>	<p><b>YouTube</b></p> <p>名寄市公式チャンネル ご覧ください!!</p> <p></p> <p>▲ YouTubeの チャンネル登録はこちらから</p>	<p><b>29</b></p> <p>★幼児の食事とおやつ 10:30~11:30 (ひまわりランド)</p>	<p><b>30</b> 広報7月号  配布予定日</p> <p>★名寄の鉄道120年 記念展 (8月29日まで) <b>北</b></p> <p>★市民文化センター 大ホール一斉予約 受付令和6年7月利用分) 9:00~17:00 <b>文</b></p> <p>★結婚相談 13:00~15:00 <b>よ</b></p>	<p><b>7月の予定</b></p> <p>★7/1 イングリッシュキャンプ (ふるさと工房館)</p> <p>★7/8 MAKI OHGURO ComeBack.Salmon! Tour2023 <b>文</b></p> <p>★7/9 赤十字救急法基礎講習 <b>福</b></p>

☒…市民文化センター ☒…スポーツセンター 北…北国博物館 児…児童センター 天…天文台 文…駅前交流プラザ「よるーな」  
福…総合福祉センター ☒…ピヤシリジャンツェ ☒…ピヤシリスキー場 健…なよろ健康の森 ☒…ふうれん地域交流センター

**Air**てっして  
市からのお知らせを放送中

市からのお知らせやイベント  
情報などを紹介しています。

◆放送  
毎週月~金曜日 ① 8:10  
②12:30  
③17:10

※災害時には防災・緊急情報  
をお知らせします。

**名寄市の人口**  
令和5年4月末日現在

◆人口  
全体 25,651人(78)  
男 12,465人(15)  
女 13,186人(63)

内外国人住民登録者 101人(11)

出生 14人(4)  
死亡 21人(-3)

◆世帯数  
全体 14,093世帯(121)

※( )は前月末比

**広報 なよろ** 令和5年6月1日発行 第207号

◆発行/名寄市 ◆編集/総合政策部秘書広報課  
◆印刷/株式会社北方印刷所

**名寄市役所**

開庁時間 [平日]8:45~17:30 ☎01654③2111(交換)  
HP <http://www.city.nayoro.lg.jp>  
✉[nayoro@city.nayoro.lg.jp](mailto:nayoro@city.nayoro.lg.jp)

◆名寄庁舎/〒096-8686 北海道名寄市大通南1丁目1番地  
FAX 01654②5644  
◆風連庁舎/〒098-0507 北海道名寄市風連町西町196番地1  
FAX 01655③2510