

図書館

図書館名寄本館(大通南2)

☎01654②4751

FAX 01654②4897

開館 火・金 9時30分～17時

水・木 9時30分～19時

※17時以降は1階のみ

土・日 9時30分～17時

休館 月・月末・祝・年末年始

図書館風連分室(風連町西町201)

風連中央小学校内

☎01655⑦8000

開館 月～金 9時30分～17時

土 9時30分～13時

休館 日・月末・祝・年末年始

新着図書

毎週土曜

日に市ホー

ムページで

お知らせし

ています。



市立名寄図書館

ツイッター

市立名寄図書館ではツイッターでイベントなどをお知らせしています。次のコードからアクセスいただけます。



自動車文庫「やまゆり号」6月の巡回日程

【名寄地区】

13日、27日(火)	麻生公園前	15:10～15:25
	ライラック公園前	15:35～15:50
	はなぞの広場前	16:00～16:15
7日、21日(水)	第1老人クラブ前	15:10～15:25
	ハルニレ公園前	15:35～15:50
	浅江島公園築山前	16:00～16:20
14日、28日(水)	サピラー・マーガレットグイ道宮住宅前	15:35～15:50
8日、22日(木)	北斗団地前	15:15～15:30
	西10南1自衛隊官舎前	15:45～16:10

【風連地区】

9日(金)	JR風連駅前	10:35～10:45
	フロンティアハウス	10:55～11:10

名寄本館

ミニ展示コーナー

- ・伝記を読んで人を知る
- ・お仕事たんけん



土曜ビブリオトーク

◆とき 6月10日 13時

◆内容 ビブリオトーク

※参加者同士による本の紹介と意見交流

◆対象 誰でも参加可

◆持ち物 お気に入りの本1冊

◆本の読み聞かせなど

◆金曜おはなしクラブ(金曜日)

◆とき 6月2日、9日、

16日、23日 各日15時30分

◆対象 3歳以上小学生

◆ペンギンクラブ(木曜日)

◆とき 6月1日、15日

各日10時30分

◆対象 3歳未満児・保護者

休館日

5日(月)、12日(月)、19日(月)、

26日(月)、30日(金)

風連分室

ミニ展示コーナー

・はをみがこう



本の読み聞かせなど

◆おはなしタイム(木曜日)

◆とき 6月1日、15日

各日15時15分

◆ところ 風連児童会館

◆対象 3歳以上小学生

◆おはなしポケット(火曜日)

◆とき 6月20日 11時20分

◆ところ 子育て支援セン

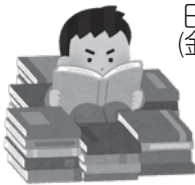
ターこぐま

◆対象 3歳未満児・保護者

休館日

4日(日)、11日(日)、18日(日)、

25日(日)、30日(金)



児童センター

児童センター「ほっと21」

(西11北2)

☎・FAX 01654③3465

開館 9時～21時

※放課後児童の利用時間は13時～17時

休館 日・祝日・年末年始

七夕工作&お菓子釣り

七夕にちなんだ工作のあと、天の川でお菓子釣りをしよう!

◆とき 7月1日(土) 13時



30分～15時
※13時20分集合

◆ところ 児童センター

◆対象 市内小学生

◆定員 15人

◆参加費 無料

◆持ち物 上靴・かばん・水筒またはマイコップ

◆申込方法 なよろっこ6月号に掲載の申込用紙を記入し、児童センター窓口に提出。電話申し込み可。

◆申込期間 6月10日(土)～16日(金)

子育て支援センター

子育て支援センターは、未就学児童が保護者と一緒にご利用できる施設です。

地域子育て支援センター

「ひまわりらんど」(西2南9)

〒016554②5683

〒k-sosodetesoudan@city.nayoro.lg.jp

開館 9時～12時、13時30分～16時

休館 土・日・祝日・年末年始

風連地域子育て支援センター

「こぐま」(風連町西町284・認定こども園風連幼稚園内)

〒016553③2133

開館 遊びの広場 10時～11時30分

休館 相談 10時～15時

水・金・土・日・祝日・年末年始

名寄市LINE公式アカウントではイベント情報を配信しています。この機会にぜひ友だち登録をお願いします。友だち登録は次のコードから行えます。



▲友だち登録はこちらから

登録後にメニュー画面から
①「情報通知追加」を選択し、
②「子育てに関する情報」の
③「通知を希望します!!」を選択すると、随時イベント情報を受信できるようになります。



子育て支援事業

親子お出かけ運動会

親子で楽しく運動会に参加しませんか?

◆とき 6月24日(土) 9時30分～11時

◆ところ 市民文化センター 多目的ホール

◆持ち物 敷き物、飲み物、上靴(親子とも)、抱っこひも(必要な方)

◆申込方法 子育て支援センターへ直接または電話で申し込みください。

◆申込期限 6月13日(火)まで



ひまわりらんど 模擬保育室で遊ぼう

名寄市立大学の模擬保育室で遊みましょう。

◆とき 6月10日(土) 10時～11時30分

◆ところ 名寄市立大学 模擬保育室

◆定員 親子18組

◆申込方法 ひまわりらんどへ直接または電話で申し込みください。

◆申込期限 6月9日(金)まで

◆身体測定 身長・体重を測り、手形足形を押しましょう。

◆とき 6月9日(金)、12日(月)、13日(火) 各日9時～11時30分、13時30分～15時30分

◆ところ ひまわりらんど

◆申し込み 不要

◆わくわくミュージック 音楽を通して親子で触れ合ひましょう。

◆とき 6月21日(水) 10時15分～11時15分(開場10時)

◆開場時間前には入れません

◆ところ 市民文化センター 多目的ホール

◆講師 名寄教育カウんセリングを学ぶ会

◆講師 名寄教育カウんセリングを学ぶ会

◆定員 親子20組

◆持ち物 上靴(親子とも)

◆申込方法 ひまわりらんどへ直接または電話で申し込みください。

◆申込開始 6月5日(月)から

◆ベビー・キッズクラフト お子さまと保護者の方で、「七夕飾り」を作りましょう。

◆とき 6月23日(金)、26日(月)、27日(火) 各日9時～11時30分、13時30分～15時30分

◆ところ ひまわりらんど

◆定員 先着60人(3日間合わせて)

◆申込方法 ひまわりらんどへ直接または電話で申し込みください。

◆申込開始 6月5日(月)から

◆幼児の食事とおやつ 幼児期に必要な食事の量やおやつについて学びましょう。

◆とき 6月29日(木) 10時30分～11時30分

◆ところ ひまわりらんど

◆講師 和田 祐佳氏(名寄市立保育所管理栄養士)

◆定員 親子15組

◆申込方法 ひまわりらんどへ直接または電話で申し込みください。

◆申込開始 6月5日(月)から

◆ことばの発達について 子どものことばの発達について学びましょう。

◆とき 7月6日(木) 10時30分～11時30分

◆ところ ひまわりらんど

◆申込開始 6月5日(月)から

◆おもち作り 親子で簡単に楽しいおもちを作りましょう。

◆とき 7月13日(木) 10時30分～11時30分

◆ところ ひまわりらんど

◆講師 堀川 真氏(名寄市立大学社会保育学科教授)

◆定員 親子15組

◆申込方法 ひまわりらんどへ直接または電話で申し込みください。

◆申込開始 6月19日(月)～7月5日(水)

幼児安全法短期講習

幼児期に起こりやすい事故の予防や手当て、かかりやすい病気と看病の仕方やAEDの使用方法を学びます。



◆とき 7月18日(火) 10時～11時30分

◆ところ ひまわりらんど

◆講師 旭川赤十字病院 看護師

◆定員 親子15組

◆申込方法 ひまわりらんどへ直接または電話で申し込みください。

◆申込開始 6月26日(月)から

こぐま

こぐまを利用する際は事前予約をお願いします。

公園遊び

親子で公園で遊びます。

◆とき 7月6日(木) 11時～11時20分

◆ところ 認定こども園風連幼稚園 公園

◆定員 親子6組

◆持ち物 帽子やお茶など(水分補給)

◆申込方法 こぐまへ直接または電話で申し込みください。

◆申込開始 6月5日(月)から

博物館

北国博物館(緑丘222)

☎ FAX 01654③2575

✉ n.kitahaku@city.nayoro.jp

開館 9時～17時

休館 月・年末年始

風連歴史民俗資料館(風連町南町85)

※問い合わせは北国博物館へ

北国博物館利用案内

◆観覧料 一般・学生220円、65歳以上110円、団体(10人以上)152円、高校生以下無料

風連歴史民俗資料館

特別開館のお知らせ

中央公園にて行われる風連白樺まつりに合わせて、風連歴史民俗資料館を特別開館します。ぜひ風連地区ゆかりの資料を見にご来館ください。



▲風連歴史民俗資料館

◆とき 6月18日(日) 10時～15時

◆ところ 風連歴史民俗資料館(風連町南町85)

◆観覧料 無料

◆資料寄贈のおねがい

現在、北国博物館では、鉄道資料の収集保管を行い、企画展やイベントなど展示の際に活用しています。お家にある鉄道に関する資料や不要になった鉄道おもちゃ(プラレールなど)でご寄贈いただけるものがございましたら、ぜひご連絡ください。

企画展(無料)

◆名寄の身近な野鳥

～草原の鳥たち～

草木が芽吹きはじめる春から、木々の緑が映える夏にかけて名寄の草原でみられるノビタキやヒバリ、オオジシギなど渡りを行う野鳥を紹介いたします。

◆とき 開催中～6月27日(火)

◆ところ 北国博物館ギャラリーホール

◆出張展示 北国博物館収蔵

絵画展 in EN-RAY

当館で収蔵している及川幸雄氏、田辺謙輔氏、田中稔氏、渡辺良平氏の作品をEN-RAYホールギャラリーにて出張展示しています。

◆とき 開催中～6月30日(金)

◆ところ 市民文化センター EN-RAYホールギャラリー(木原記念ギャラリー奥)

特別展(無料)

◆名寄の鉄道120年記念展

明治36年に名寄市に鉄道が開通してから今年で120年にあたる節目の年になりました。これを記念して、その歴史をパネルと収蔵している多数の鉄道関連資料で振り返ります。

◆とき 6月30日(金)～8月29日(火)

◆ところ 北国博物館ギャラリーホール

観察会

◆6月の野鳥観察会

◆とき 6月10日(土) 9時～11時予定

※気象状況などにより内容を変更、中止することがあります。

◆ところ 名寄公園

◆集合場所 名寄公園テニスコート前駐車場

◆定員 15人

※小学3年生以下は保護者同伴

◆参加費 無料

◆持ち物 双眼鏡があればお持ちください。貸し出しを希望の方は申込時に申し出てください。また、帽子・長

袖、長ズボンなど野外活動に適した服装でお越しください。

◆申し込み 北国博物館まで電話またはメールでご連絡ください。

体験講座

◆生物樹脂封入標本作り

◆とき

1回目 7月1日(土)「封入」

2回目 8月3日(木)「研磨」

各回9時30分～12時

◆ところ 北国博物館

◆内容 名寄で採取したカブトムシを樹脂で封入して標本を作ります。

1回目は標本に樹脂を入れ、空いた時間で博物館周辺の森で昆虫の観察をします。2回目に樹脂標本を紙やすりで削り標本を完成させます。

◆定員 10人

※小学3年生以下は保護者同伴

※2日とも参加できる方

◆参加費 600円(樹脂・保険料)

◆持ち物 エプロン・ゴム手袋・手拭きタオル

◆申し込み 北国博物館まで電話またはメールでご連絡ください。

◆申込期限 6月27日(火)まで

公民館

市民文化センター(西13南4)
 ☎01654②2218
 FAX01654②2356
 ✉n.bunsen@city.nayoro.jp
 開館 8時～22時
 休館 月末・年末年始
 風連公民館(風連町本町63・
 ふうれん地域交流センター内)
 ☎01655③2620
 FAX01655③2321

市民文化センター

大ホール(ENIRAY)

一斉予約受付
 (令和6年7月利用分)
 ◆とき 6月30日(金) 9時
 ～17時

◆ところ 市民文化センター
 生涯学習課

◆受付方法 名寄市民文化センター大ホール利用予約受付票を提出してください。
 ※提出はFAXでも受け付けます。
 ※利用希望が重なったときは、利用者同士で協議となります。それでも決まらない場合は抽選を行います。

天文台

なよろ市立天文台「きたすばる」
 (日進157-1道立サンプリーパーク星見の丘)
 ☎01654②3656
 FAX01654②0267
 ✉kitasubaru@nayoro-star.jp
 HP https://www.nayoro-star.jp
 開館 13時～21時30分
 (21時までに入館)
 ※夏期の開館時間です
 休館 月・祝日の翌日・年末年始・最終火

利用案内

- ◆休館日 5日(月)、12日(月)、19日(月)、26日(月)、27日(火)
- ◆観覧料 一般410円、学生310円、65歳以上200円、高校生以下無料
- ◆天体観望
- ◆月面が見える日 1日(木)～3日(土)、22日(木)～30日(金)
- ◆今月見える惑星 水星(中旬)、金星、火星(下旬)
- ◆1.6メートル「ピリカ」望遠鏡 見学・観望
- ◆見学のみ 1日(木)～30日(金) 各日13時～19時30分
 ※休館日を除く
- ◆天気が良ければ星が見える日
 23日(金)～25日(日)、30日(金)
 11日(日)、16日(金)～18日(日)、
 2日(金)～4日(日)、9日(金)～

◆各日19時30分～21時30分 プラネタリウム

時間	平日プログラム	土日祝日プログラム
14:00	月をめざして	ゆるり星空めぐり
16:00	水の惑星	水の惑星
18:00	月をめざして	月をめざして
20:00	水の惑星	水の惑星

太陽観望会

2030年北海道金環日食が待ち遠しい!2030年6月1日に起こる金環日食と同じ頃の時間帯に太陽を観察します。



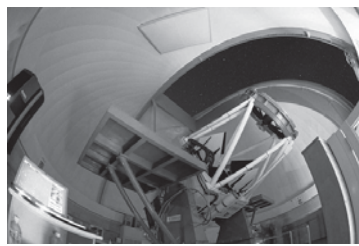
◆とき 開催中～6月4日(日) 各日16時～18時
 ◆参加費 観覧料のみ

シン・天文講座(市民講演会)

「太陽系小天体の科学」

小惑星や彗星などの太陽系天体についての基本から最新成果まで学べる一歩進んだ講演会です。

◆とき 6月24日(土) 15時～15時50分
 ◆ところ なよろ市立天文台
 ◆講師 関口 朋彦氏(北海道教育大学教授)
 ◆参加費 無料
 ◆申し込み 事前申込不要

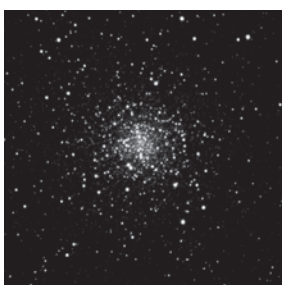


▲ピリカ望遠鏡 (北海道大学所有)



▲天文台のWebページはこちらから

M4球状星団(さそり座)



2018年6月6日撮影 (撮影者 渡辺文健)

6月の夜は、西の空に春の星座を、東の空には夏の星座を見ることが出来ます。夏の星座、さそり座の一等星アンタレスのすぐそばにはM4球状星団があります。球状星団とは数十万から百万にもものぼる星々がほぼ球状に密集している星団のことです。M4は大型の球状星団で、双眼鏡でも見ることが出来ます。

ピリカ望遠鏡は急ぎよ、必要な観測が生じた場合は、見学・観望ができません。詳しくは天文台まで問い合わせください。



名寄市での6月の太陽・月の暦

日	日の出	日の入	月の出	月の入	日	月の形
1日	3:47	19:09	15:50	1:55	4日	○満月
10日	3:43	19:16	--:--	10:18	11日	◐下弦
20日	3:43	19:20	4:53	21:23	18日	●新月
30日	3:46	19:21	15:56	0:41	26日	◑上弦