

図書館

図書館名寄本館（大通南2）

TEL 016554②4751

FAX 016554②4897

開館 火・金 9時30分～17時

水・木 9時30分～19時

※17時以降は1階のみ

土・日 9時30分～17時

休館 月・月末・祝・年末年始

図書館風連分室（風連町西町201）

風連中央小学校内

TEL 016555⑦8000

開館 月～金 9時30分～17時

土 9時30分～13時

休館 日・月末・祝・年末年始

新着図書

毎週土曜日に市ホームページやX（旧ツイッター）アカウンツトでお知らせしています。



名寄本館

ミニ展示コーナー

・子どもによんであげたいおすすめ絵本3～6才向き
・貯める、増やす、節約するをはじめよう

・コロナ禍後の新たなコミュニケーション

図書館はじめてツアー

◆とき 4月27日（土） 10時30分

自動車文庫「やまゆり号」
4月の巡回日程

【名寄地区】

9日、23日（火）	麻生公園前	15:10～15:25
	ライラック公園前	15:35～15:50
	はなぞの広場前	16:00～16:15
3日、17日（水）	第1老人クラブ前	15:10～15:25
	ハルニレ公園前	15:35～15:50
	浅江島公園築山前	16:00～16:15
2日、16日（火）	サピラー・マーガレットグレイ 道宮住宅前	15:35～15:50
11日、25日（木）	北斗団地前	15:15～15:30
	西10南1自衛隊官舎前	15:45～16:00
【風連地区】		
12日（金）	JR風連駅前	10:35～10:45
	フロンティアハウス	10:55～11:10

◆内容 絵本の読み聞かせ、紙芝居、図書館O×クイズ

◆対象 3歳から小学生までの児童とその保護者

◆定員 親子10組

◆申込方法 電話または直接窓口にて申し込み

◆申込期間 4月2日（火）～25日（木）

◆土曜ビブリオトーク

◆とき 4月13日（土） 13時

◆内容 ビブリオトーク

◆対象 誰でも参加可

◆持ち物 お気に入りの本1冊

◆申し込み 不要

◆本の読み聞かせなど

◆金曜おはなしクラブ

※参加者同士による本の紹介と意見交流

◆ミニ展示コーナー

◆とき 4月13日（土） 13時

◆内容 ビブリオトーク

◆対象 誰でも参加可

◆持ち物 お気に入りの本1冊

◆申し込み 不要

博物館

北国博物館（緑丘222）

TEL 016554③2575

FAX 016554②2575

開館 9時～17時

休館 月・年末年始

〒165-0822 富山県富山市緑丘222

北国博物館利用案内

◆観覧料 一般・学生220円、65歳以上110円、団体（10人以上）152円、高校生以下無料

◆企画展（無料）

◆及川幸雄絵画展

道北の自然を表現する画家

及川幸雄さんの絵画を展示します。

◆とき 4月6日（土）～14日（日）

◆最終日は15時まで

◆ところ 北国博物館ギャラリーホール

◆主催 及川 幸雄氏（下川町）

◆野外植物展

なよろ野の花の会の会員による展示会です。身近な植物の写真、押し花、リース、工芸

品などのほか、会員が観察した活動記録が展示されます。

◆とき 4月20日（土）～5月12日（日）

◆ところ 北国博物館ギャラリーホール

◆主催 なよろ野の花の会（上野 紘一 会長）

◆春の探鳥・スプリング

エフェメラル観察会

長い冬がようやく終わり、春を迎えた動植物や野鳥などを観察します。

◆とき 4月27日（土） 9時～11時

◆ところ なよろ健康の森

◆集合場所 なよろ健康の森 陸上競技場駐車場

◆定員 15人（小学3年生以下は保護者同伴）

◆参加費 100円（保険料）

◆持ち物 双眼鏡

◆双眼鏡を貸し出しをご希望の方は申込時に申し出ください。帽子、長袖、長ズボンなど野外活動に適した服でお越しください。

◆申込方法 電話または直接窓口にて申し込み

◆申込期限 4月24日（水）



▲昨年の絵画展の様子

◆GW企画

博物館であそぼう！

竹馬、缶ぼっくりなど昔のおもちゃで遊べます！2階には木のおもちゃなどの屋内遊具もあります。5月4日、5日はミニ動物園がやってきます！ぜひ遊びに来てね！

※内容は変更になる場合があります。

◇とき 4月27日(土)～5月6日(月)

※4月29日(月)と5月6日(月)は特別開館します。

◇ところ 北国博物館

◆小さな自然観察クラブ員を募集しています！

名寄の身近にある自然と触れ合ってみませんか？

◇とき・ところ・内容

とき	内容・ところ
5月11日(土) 9時～12時	春の名寄公園を歩こう (名寄公園)
6月15日(土) 9時～12時	名寄の滝を見に行こう (名寄市内)
7月13日(土) 9時～12時	ピヤシリ川で川釣り体験 (ピヤシリ川)
9月15日(日) 9時～12時	黒曜石探し、川遊び (忠烈布川)
10月19日(土) 9時～12時	名母峠の紅葉を見に行こう (名母峠)
11月9日(土) 8時～15時	ビーチコーミング体験 (興部町海岸)
12月14日(土) 9時～12時	ものづくり体験 (博物館内)

※日時・内容は変更すること
があります。

◇対象 小学4～6年生

◇参加費 2000円

※兄弟で参加の場合は1人1500円(保険代、教材費)

◇募集人数 先着20人

◇募集期間 4月2日(火)～16日(火)

◇指導協力 道北自然観察指導員会



▲昨年度の自然観察クラブの様子

子育て支援センター

子育て支援センターは、未就学児童が保護者と一緒に利用できる施設です。

地域子育て支援センター

「ひまわりらんど」(西2南9)

〒0165425683

開館 9時～12時、13時30分～16時

休館 土・日・祝日・年末年始

風連地域子育て支援センター

「こぐま」(風連町西町284・認定こども園風連幼稚園内)

〒01655321333

開館 遊びの広場 10時～11時30分

休館 水・金・土・日・祝日・年末年始

名寄市LINE公式アカウントでも子育て支援センターのイベント情報を配信しています。

配信には、名寄市LINE公式アカウント

のイベント情報を配信して

ます。

カウントのメニュー画

面左上の情報通知追加

から子育てに関する情報配信を希望してくだ

ひまわりらんど

模擬保育室で遊ぼう

名寄市立大学の模擬保育室で遊ばししょう。

◇とき 4月13日(土)、27日(土) 各日10時～11時30分

◇ところ 名寄市立大学 模擬保育室(西4北8)

◆定員 各日親子18組

◆申込方法 ひまわりらんどへ直接または電話で申し込みください。

◆申込期限 利用日前日まで

◆身体測定 身長・体重を測り、手形足形を押しましよう。

◆とき 4月11日(木)、12日(金) 各日9時～11時30分、13時30分～15時30分

◆ところ ひまわりらんど

◆申し込み 不要

◆ベビー・キッズクラブ

お子さまと保護者の方で、こいのぼりの製作を楽しみましよう。

◆とき 4月24日(水)～26日(金) 各日9時～11時30分、13時30分～15時30分

◆ところ ひまわりらんど

◆定員 先着50人

◆申込方法 ひまわりらんど

こぐま

◆申込開始 4月1日(月)から

◆申し込み 親子6組

◆申込方法 こぐまへ直接または電話で申し込みください。

◆申込開始 4月22日(月)から

◆手形アート

手形を使って壁飾りを作りますししょう。

◆とき 5月9日(木) 11時～

◆ところ 認定こども園風連幼稚園 未満児舎

◆定員 親子6組

◆申込方法 こぐまへ直接または電話で申し込みください。

◆申込開始 4月1日(月)から

◆手形アート

手形を使って壁飾りを作りますししょう。

◆とき 5月9日(木) 11時～

◆ところ 認定こども園風連幼稚園 未満児舎

◆定員 親子6組

◆申込方法 こぐまへ直接または電話で申し込みください。

◆申込開始 4月22日(月)から



児童センター「ほっと21」

(西11北2)

児童センター「ほっと21」

開館 9時～21時

※放課後児童の利用時間は13時～17時

休館 日・祝日・年末年始

入学・進級&こどもの日お祝い会

児童センターでお友達と仲良くなるう!

参加賞もあります!

◆とき 4月20日(土) 13時30分～15時(集合13時20分)

◆ところ 児童センター

◆対象 市内小学生

◆定員 20人

◆参加費 無料

◆持ち物 上靴、かばん、水筒またはマイコップ

◆申込方法 次のコードを読み取り、申込フォームで申し込みください。



◆申込期間 4月6日(土)9時～12日(金)17時

母のロブレゼント作り

母の日に心のこもったロブレゼントを渡しませんか?

◆とき 5月11日(土) 13時

30分～15時(集合13時20分)

◆ところ 児童センター

◆対象 市内小学生

◆定員 15人

◆参加費 無料

◆持ち物 上靴、かばん、水筒またはマイコップ

◆申込方法 次のコードを読み取り、申込フォームで申し込みください。



◆申込期間 4月13日(土)9時～19日(金)17時

卓球教室

初心者向けの卓球教室です!

◆とき 5月11日(土) 10時～11時30分(集合9時50分)

◆ところ 児童センター

◆対象 市内小学生

◆定員 20人

◆参加費 無料

◆持ち物 上靴、かばん、水筒またはマイコップ

◆申込方法 次のコードを読み取り、申込フォームで申し込みください。



◆申込期間 4月20日(土)9時～26日(金)17時

名寄市統計協議会だより



問い合わせ

名寄市統計協議会事務局(名寄庁舎3階 総務課総務係)

☎01654③2111(内線3321)

名寄市統計協議会は、令和6年3月現在19人の会員により、名寄市の統計調査に寄与することを目的とし、各種統計調査に従事するなど、日々活動を行っています。

各種統計調査にご協力をお願いします!

名寄市では、各種統計調査の結果をもとに、総合計画をはじめ市民サービスに直接影響を及ぼすさまざまな計画が策定されています。また、調査結果は国が地方に財源を配分するための基礎資料などにも使われます。市政にとって重要な調査ですので、回答にご協力をお願いいたします。

統計調査員ってなに?

統計は「揺れる社会の揺るがぬ指標」といわれています。

統計調査員は、その揺るがぬ指標を作るために、国が行う統計調査の第一線で調査票の配布・回収などの業務を行っています。もちろん、個人情報を外部に漏らすことはありません。

調査員が世帯へ伺う際は、必ず「調査員証」を携行していますので、不審に感じたら調査員証を確認するか、市役所統計担当まで問い合わせください。



▲左：林 恭子会長

4月から組織機構が一部変更になります

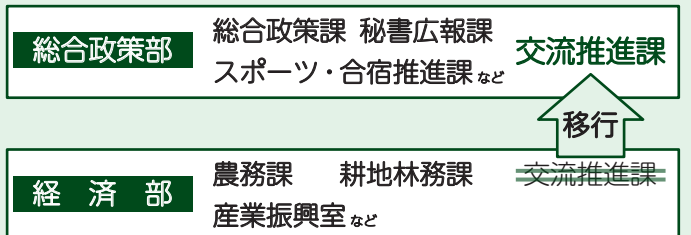
問い合わせ

総務課(名寄庁舎3階) ☎01654③2111(内線3320)

交流推進課が経済部から総合政策部に移行します。

【主な変更点】

- 国内交流、国際交流に関することと併せて、外国人材活用に関することを担当します。
- 交流推進課の執務室は、風連庁舎(1階)から名寄庁舎(3階)に移動します。



公民館

市民文化センター（西13南4）
 ☎01654②2218
 FAX 01654②2356
 ✉nypunsen@city.nayoro.jp
 開館 8時～22時
 休館 月末・年末年始
 風連公民館（風連町本町63・
 ふうれん地域交流センター内）
 ☎01655③2620
 FAX 01655③2321

市民文化センター

大ホール（EN-RAY）

一斉予約受付
 （令和7年5月利用分）

◆とき 4月30日（火） 9時～17時

◆ところ 市民文化センター
 生涯学習課

◆受付方法 名寄市民文化センター大ホール利用予約受付票を提出してください。

※提出はFAXでも受け付けます。
 ※利用希望が重なったときは、利用者同士で協議となります。

それでも決まらな
 い場合は
 抽選を行
 います。



▲EN-RAYホール

天文台

なよろ市立天文台「きたすばる」

（日進157-1道立サンプレーパーク星見の丘）
 ☎01654②3656
 FAX 01654②0267
 ✉kitasubarun@ayoro-star.jp
 HP <https://www.nayoro-star.jp>
 開館 13時～21時30分
 ※夏期の開館時間です
 休館 月・祝日の翌日・年末年始・毎月最終火

利用案内

◆4月の休館日 1日（月）、8日（月）、15日（月）、22日（月）、30日（火）

◆観覧料 一般410円、学生310円、65歳以上200円、高校生以下無料

◆天体観望

◆月面が見える日 12日（金）～24日（水）

◆今月見える惑星 金星（上旬）

◆1.6メートルピリカ望遠鏡見学・観望

◆見学のみの見学 2日（火）～29日（月） 各日13時～18時30分
 ※休館日を除く

◆天気の良い日は星が見える日 5日（金）～7日（日）、12日（金）～14日（日）、19日（金）～21日（日）、

26日（金）～29日（月）
 各日18時30分～21時30分
 プラネタリウム

時間	平日プログラム	土日祝日プログラム
14:00	水の惑星（★）	サンとムーン
16:00	ルネサンス	ルネサンス
18:00	水の惑星（★）	水の惑星（★）
20:00	ルネサンス	ルネサンス

★「水の惑星」は4月29日（月）をもって終了します。5月2日（木）から新番組に切り替わり、投影時間も一部変更します。詳しくは天文台まで問い合せください。

二重星観望会
 春に見られる二重星を観望します。

◆とき 4月16日（火）～21日（日） 各日19時～21時30分

◆ところ なよろ市立天文台
 ◆参加費 観覧料のみ
 ◆申し込み 不要
 ◆きたすばる

ピリカWeek!

ゴールデンウィーク期間中はピリカ望遠鏡で星を見よう!

◆とき 4月26日（金）～5月6日（月） 各日19時30分～21時30分（休館日を除く）

◆ところ なよろ市立天文台
 ◆参加費 観覧料のみ
 ◆申し込み 不要



▲イベントの申込方法や申込期間などについては天文台ホームページをご覧ください。

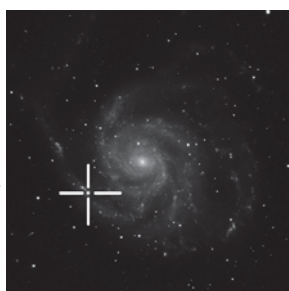
ピリカ望遠鏡は急ぎよ、必要な観測が生じた場合は、見学・観望ができません。ご了承ください。詳しくは天文台まで問い合わせください。

名寄市での4月の太陽・月の暦

日	日の出	日の入	月の出	月の入	日	月の形
1日	5:09	18:00	0:27	8:32	2日	●下弦
10日	4:53	18:11	5:25	20:16	9日	●新月
20日	4:36	18:23	14:34	3:17	16日	●上弦
30日	4:20	18:35	0:15	8:32	24日	○満月

M101と超新星

春は銀河の季節と言われます。銀河は数百億から数千億個の恒星が集まった最大規模の天体で、しし座やおとめ座、おおぐま座といった春を代表する星座の中に多くの銀河を見ることが出来ます。銀河の多くは1000万光年以上離れた遠方にあるため、肉眼で見ることが難しく望遠鏡を使って観望します。銀河には時に（とは言っても、100年に一度くらいの頻度で）星の大爆発である超新星が出現することがあります。幸運にも昨年5月にはM101（おおぐま座の銀河）に超新星2023ixfが出現し、望遠鏡でその姿を見ることができました。銀河を見るのは月明かりがない夜がおすすです。ぜひ、観望会にお越しください。



2023年5月24日撮影
 （撮影者 渡辺文健）
 【線で示した天体が超新星2023ixf】