

男女共同参画社会の実現をめざして

育児参加が第一歩

「男は仕事、女は家庭」「男性は主要な業務、女性は補助的業務」という、固定的な考え方を变える第一歩は男性の子育てへの参加です。

働きながら子どもを育てるためには、働き方を変え、企業側も子育てをする職員の勤務体系を変える必要があります。2005年度から施行した次世代育成支援対策推進法行によってこうした動きは目立ってきています。

男性も、家庭での家事や育児に責任を負うことが仕事と同様に求められます。男性が育児を経験して、母親たちの育児に対する苦勞を実感できます。「育児」は「育自」とも言われ、育児をすることによって自分も成長することになります。育児参加は、人生にかけがえないものを与え、人間的にも成長させてくれる効果を持っています。

お父さん、
そしてこれからお父さんになる方もぜひ子育てに参加しましょう。



男女が同じスタートライン

社会のさまざまなルール、仕組み、計画を男女が一緒に最初から考えていくことが男女共同参画ということですが、状況が進んでから女性が参加するのではなく、企画段階から、男女が共にかかわっていくということですが、

両方が責任をしっかりと担い、得られた成果は、男女が対等に分け合います。さまざまな局面において、男女平等であってこそ、お互いが良い関係になれます。



●男女がお互いを尊敬し、支え合い、補い合い、そして、ともに個性や能力を発揮し、大きな夢や小さな希望を実現しましょう。

▶問い合わせ 市役所名寄庁舎3階 企画課企画調整係 ☎01654③2111 内線3305
〒096-8686 名寄市大通南1丁目 FAX01654②5644
名寄市ホームページ (<http://www.city.nayoro.lg.jp/>) のトップ画面・男女共同参画

第49回全国中学校スキー大会

第49回全国中学校スキー大会がアルペン競技を宮城県蔵王町で、ノルディック競技大会を名寄市、音威子府村の各会場で開催します。

市民の皆さん、若さあふれる選手たちの競技をぜひご観戦ください。

音威子府村 (クロスカントリー競技)

- ・とき
2月1日(水) 開会式(名寄市スポーツセンター)
2日(木) クラシカル(男子5km、女子3km)
3日(金) フリー(男子5km、女子3km)
4日(土) リレー
(男子5Km×4、女子3Km×4)

・競技会場 音威子府村チセネシリクロスカントリーコース
問い合わせ 音威子府村教育委員会
☎01656③3356

名寄市 (ジャンプ、コンバインド競技)

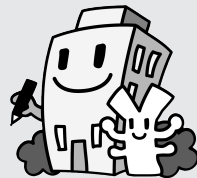
- ・とき
2月1日(水) 開会式(名寄市スポーツセンター)
2日(木) スペシャルジャンプ
3日(金) コンバインドジャンプ
コンバインドクロスカントリー
4日(土) 閉会式(名寄市民会館)
- ・競技会場 ピヤシリシャンツェ
なよろ健康の森クロスカントリーコース
問い合わせ 名寄市教育委員会 名寄庁舎3階
☎01654③2111 (内線3372)

平成24年 経済センサス-活動調査 統計調査にご協力をお願いします

全国すべての事業所および企業が調査の対象です。1月から調査員がお伺いして直接調査票を配布・回収する方法を基本としていますが、一部については、総務省、都道府県もしくは市から郵送などによって調査票を配布・回収しますので、ご協力をお願いいたします。

調査員がお伺いする場合、必ず『調査員証』を携行しています

◆問い合わせ
企画課企画調整係 名寄庁舎3階
☎01654③2111(内線3305)



転入者向け「市民生活ガイド2012」有料広告募集

- ◆発行部数 1,000部 (平成24年2月末発行予定)
- ◆規格・金額 1号広告(縦45mm×横90mm) 3,000円
2号広告(縦45mm×横180mm) 6,000円
- ◆申込期限 平成24年1月27日(金)
※募集枠に制限があります。詳しくはお問い合わせください。
- ◆申込み・問い合わせ
情報広報課広報聴係 名寄庁舎3階
☎01654③2111 (内線3311)

