

キャッチフレーズ

「あなたがいる わたしがいる 未来がある」



男女共同参画マーク

男女
共同参画社会の
実現をめざして

6月23日(土)～29日(金)は

平成24年度

男女共同参画週間

本年度の男女共同参画週間は「男女共同参画による日本再生」を重点とします。

人口減少・高齢化が進む中で、東日本大震災からの復旧・復興、日本経済の再生など、様々な課題の解決を迫られる我が国において、女性が社会のあらゆる場面に参画し、その能力を發揮することが、ますます必要とされています。

例えば、経済・ビジネスにおいて女性がもつと活躍すること、震災からの復旧・復興において女性が参画し、その視点を加えること、ワーク・ライフ・バランスにより男女の働き方や生き方を変えることなど、女性が日本の再生の担い手として重要な役割を果たすことは、元氣な日本を取り戻す鍵となります。



パネル展を開催します

男女共同参画週間にあわせて国の取り組みや名寄市の経過などをパネルにして展示します。

・期間 6月25日(月)～29日(金)

・ところ 市役所名寄庁舎1階ロビー

皆さまぜひお越しください。

▶問い合わせ 市役所名寄庁舎3階 企画課企画調整係 ☎01654③2111 内線3305
〒096-8686 名寄市大通南1丁目 FAX01654②5644
名寄市ホームページ (http://www.city.nayoro.lg.jp/) のトップ画面・男女共同参画



天塩川だより

士別市

ホクレン・ディスタンスチャレンジ

毎年6月から7月にかけて北海道各地を転戦する陸上競技大会で、中長距離種目の国内有力選手が集まり、記録に挑戦する競技会です。

- ◆とき 6月23日(土)
- ◆ところ 士別陸上競技場(士別市南士別町)

◆競技内容

男子 1500m、5000m、10000m、3000m障害、10000m競歩

女子 1500m、3000m、5000m、10000m競歩

◆申込み・問い合わせ

日本陸上競技連盟事務局

☎03(3481)2300

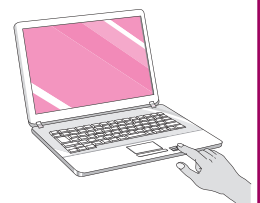


ネット通販のトラブルに気を付けて!

インターネット通信販売は、パソコンの他に携帯電話などからも利用できます。しかし、購入前に実物を見たり、手にとったりできないため、イメージと違ったり、サイズが合わないなどのトラブルになることがあります。注文時に「注意書き」をよく読まずに注文し、「返品・交換が出来なかった」「お試しのつもりで注文したのに定期購入になった」といったトラブルが発生しています。

●消費者へのアドバイス

- ・通信販売にはクーリング・オフ制度がありません。返品は各々で決められた返品ルールに従った上で返品可能です。返品時送料が自己負担であったり、商品購入時に返品不可の表示がある場合は基本的に返品できないため注意が必要です。
- ・面倒でも契約の詳細な内容や返品ルールについて、よく理解してから申し込むようにしましょう。



消費者センター ☎01654②3575