



# 図書館

名寄本館 大通南2丁目 ☎01654②4751 FAX 01654②4897  
 開 火・金 9:30~17:00 水・木 9:30~20:00 ※17:00以降は1階のみ  
 土・日 9:30~16:00 休 月・月末・祝・年末年始  
 風連分館 風連町南町84-1 ☎01655③2871 FAX 01655③2380  
 開 月~金 9:30~17:00 土 9:30~16:00 休 日・月末・祝・年末年始

### 【名寄本館の予定】

- ミニ展示 「バレンタインデー」
- おはなしクラブ(土曜日 10:30~)
  - ・とき 2月5日、19日
  - ・ところ 名寄本館2階会議室
  - ・対象 3歳以上~小学生
  - ・内容 絵本・紙芝居・工作ほか
- ペンギンクラブ(木曜日 10:30~)
  - ・とき 2月3日、17日
  - ・対象 3歳未満児・保護者
  - ・内容 3日「わらべうた」  
17日「季節の絵本」

### 【風連分館の予定】

- おはなしタイム(水曜日 15:00~)
  - ・とき 2月9日、16日、23日
  - ・対象 児童
- おはなしポケット(金曜日 10:30~)
  - ・とき 2月4日、18日、25日
  - ・対象 幼児と保護者

### 自動車文庫「やまゆり号」2月の巡回日程 《名寄地区》

2日(水)	砺波保育所	冬期間は、遠隔地の小中学校および保育所、幼稚園などのみの配車となります。
9日(水)	東保育所	
	中名寄小学校	
10日(木)	南保育所	
	名寄拘置所	
	西保育所	
	南児童クラブ	
	名寄カトリック幼稚園	
15日(火)	智恵文小学校	
	智恵文保育所	
	智恵文公民館	
17日(木)	智恵文中学校	
18日(金)	光名幼稚園	
	大谷幼稚園	

### 《風連地区》

8日(火)	市街地区	10:05~10:55
16日(水)	東風連地区	10:15~10:45
17日(木)	日進・旭地区	10:10~11:10
24日(木)	下多寄地区	10:15~10:40

# 市民文化センター

西13条南4丁目 ☎01654②2218 FAX 01654②2356  
 開 8:00~22:00 休 月末・年末年始

### ■スナップ写真展作品募集

どなたでも気軽に出品できる写真展を開催します。  
お気に入りの写真を文化センターに展示しませんか？

- ・テーマ 自由。お子さんやお孫さん、ご家族や友人とのひととき、ペット、風景…なんでもOK!
- ・募集期間 2月1日(火)~2月25日(金)
- ・展示期間 3月1日(火)~3月14日(月)
- ・会場 市民文化センター
- ・作品規定 サイズ自由。カラー・モノクロ問いません。どんなカメラ(デジカメ、携帯電話、インスタントカメラなど)でもOK!
- ・出品点数 ひとり5点まで
- ・写真返却 3月17日(木)以降に返却します
- ・その他 賞などは一切設けません。作品を評価する場ではなく、写真を気軽に楽しんでいただくための写真展です。大切な写真ですので、画びょうの穴など開けずに展示しお返しします。(糊は使わず、台紙に貼って展示します。額は必要ありません)肖像権の侵害にあたらないよう十分留意してください。

### ■お母さんのためのヨガ教室

今年度3回目のヨガ教室を行います!

- ・とき 2月23日(水) 13:30~15:00
- ・ところ 市民文化センター生活研修室(託児あり)
- ・対象 高校生以下のお子さんのお母さん
- ・定員 20人
- ・参加料 無料
- ・持ち物 小さいお子さんを託児希望の方は、バスタオルをご持参ください。
- ・申込み 2月16日(水)までに市民文化センターへ ※市ホームページからも申し込みができます。



# まなびの部屋

## 博物館



北国博物館 緑丘222 ☎・FAX 01654③2575  
 e-mail ny-kitahaku@city.nayoro.lg.jp  
**開** 9:00~17:00 **休** 月・年末年始  
 風連分館（風連歴史民俗資料館 風連町南町85）

### ■第23回特別展「名寄雪まつりメモリアル展」

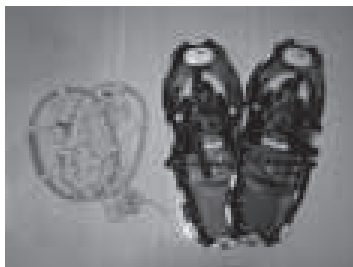
昭和27年に「雪人形コンクール」として始まった名寄の雪まつりが今年の「雪質日本一フェスティバル」で60回目を迎えます。これまでの記録をたどり、ポスターや写真で歴史を振り返ります。

- ・とき 2月5日(土)~20日(日)
- ・ところ 北国博物館ギャラリーホール（無料）

### ■かんじき・スノーシューの貸し出し

雪の野山を歩くときに便利なかんじきやスノーシューを使ってみませんか。北国博物館では、無料で貸し出しを行っています。野鳥観察や写真撮影など、冬の自然に親しむきっかけにしてください。

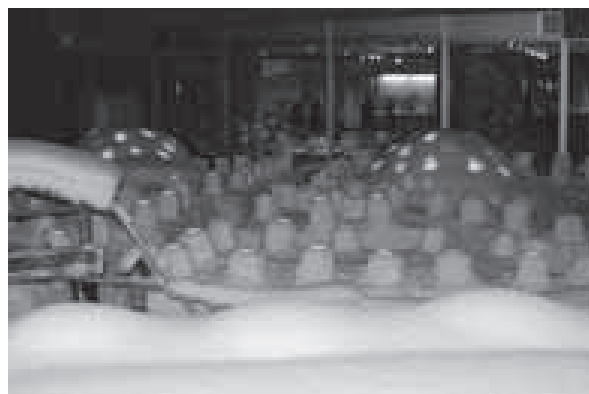
スノーシューは、サイズと数に限りがありますので、事前にご連絡ください。



### ■雪あかりコンサート2011

スノーランタンなど、雪を使った灯りの中で音楽を楽しんでいただく恒例のイベントです。今回は、名寄ピヤシリ少年少女合唱団の出演で、美しいハーモニーをお聴きください。

- ・とき 2月26日(土)18:00~19:30
- ・ところ 北国博物館ギャラリーホール（無料）



▲ コンサートを演出する雪あかり

なよろ市立天文台

## きたすばる

日進157番地1（道立サンピラーパーク内星見の丘）

☎01654②3956 ✉ kitasubaru@nayoro-star.jp

URL <http://www.nayoro-star.jp>

**開** 水~日・祝日 13:00~20:00（19:30までに入館） **休** 月・火



### ■天文台利用案内

- ・開館 水曜日~日曜日、12日(土)（臨時開館）
- ・休館 月曜日、火曜日
- ・入館料 大人500円（400円）  
 大学生400円（300円）  
 小学生~高校生 200円（無料）  
 ※カッコ内は名寄市民料金。70歳以上の方も無料となります。

※閉館時間が冬時間になっています。

### ■プラネタリウムのご案内

職員投影 15:00、17:00、19:00  
 放映番組

	水曜日・木曜日・金曜日	土曜日・日曜日・祝日
15:00~17:00~	はやぶさバックトゥジース HAYABUSA BACK TO THE EARTH (ショートバージョン)	はやぶさバックトゥジース HAYABUSA BACK TO THE EARTH (ロングバージョン)
19:00~	ぼくたち惑星8兄弟	

### ■天体観望案内

- ・月面が見える期間 6日~19日
  - ・今月見える惑星 木星(中旬まで)・天王星(上旬まで)
- ※晴れている昼間に、望遠鏡で見ることのできる星もあります。

### ■天体写真展

- ・とき 2月2日(水)~13日(日)
- ・ところ なよろ市立天文台 企画展示スペース
- ・参加費 天文台の入館料

※パブリックビューイング等が開館時間中に行われることもございます。日時が決まり次第、天文台ホームページにてご案内いたしますので、そちらもご確認ください。

### 「輝面率25%の金星」

金星探査機あかつきは、昨年12月7日に金星周回軌道に入る予定でした。減速に失敗し、金星を通過してしまいましたが、JAXA（宇宙航空研究開発機構）は6年後に再度金星周回に挑むことになっています。写真はあかつきが金星に到着する前に名寄から撮影した金星です。



2010年12月2日撮影 ▶  
 撮影者：大石尊久