

木原天文台

東2条北5丁目 ☎01654 3956 e-mail nayoro@nayoro-star.jp

URL <http://www.nayoro-star.jp>

開 水～日 13:00～19:00 休 月・火、祭日 入館料 無料

11月に見られる天体

月面 1日～8日 星雲・星団 10日～26日

天王星 今月中

特別観望会

インターネットライブ中継

と き 11月9日(木)7:00～9:20

ところ 木原天文台

内 容 水星の太陽面通過現象

入 場 無料

天候不良時は中止となります。

プラネタリウム館のご案内

「秋の星座と物語」

投影日 水曜日～日曜日15:00から

休館日 毎週月曜日・火曜日、月末日、祭日

月末休館日 11月30日(木)

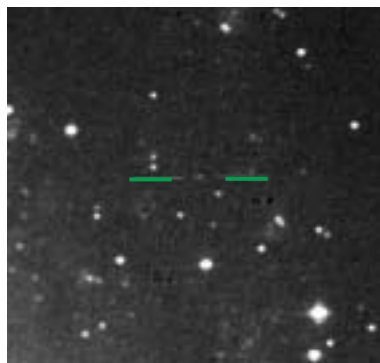
入館料 一般100円 小学生～高校生50円 幼児無料

減免：学校、幼稚園、保育所、福祉施設等は、市内免除・市外半額になります。(事前に申請が必要です、お問い合わせください。)

連絡先

プラネタリウム館(大通南2丁目) ☎01654 4751

さんかく座の銀河M33に出現した新星



2006年10月5日

木原天文台にて撮影

文化センター

西13条南4丁目 ☎01654 2218 FAX 01654 2356

開 9:00～22:00 休 月末・年末年始

市民講座の受講者を募集

募集期間 11月1日(水)～14日(火)

申し込み 市民文化センター

【陶芸教室】

一度は挑戦してみたい陶芸。この機会に参加してみませんか？

と き 11月27日(月)・28日(火) 12月25日(月)・26日(火)

1月22日(月)・23日(火) 2月21日(水)・22日(木)

3月26日(月)<全9回>

月・水=13:30～15:30 火・木=10:00～12:00

ところ 市民文化センター市民工芸室

定 員 30人(定員を超えた場合は抽選)

参加料 1作品につき400円(材料代)

講 師 白井澄子さん(名寄鈴石窯陶芸同好会)

【健康クッキング】

健康的な食生活へステップアップ!減塩メニュー、ダイエット料理などをコツとともにご紹介します。

と き 12月8日(金)・15日(金) 1月19日(金)・26日(金)<全4回> 10:00～13:00

ところ 市民文化センター調理実習室

定 員 20人(定員を超えた場合は抽選)

参加料 3,000円(4回分の材料代)

講 師 長屋真弓さん(管理栄養士)

ジャックの豆事業

「トールペイント体験会」

初心者の方でも楽しく気軽に描くことができます。

と き 11月8日(水)

10:00～12:00 13:00～15:00

ところ 市民文化センター市民工芸室

定 員 各回12人(先着順)

費 用 500円(材料費)

講 師 木島美環さん((財)日本手芸普及協会ペイント部門認定講師)、山田未来さん

持ち物 エプロン・筆記用具

トール筆などはお貸しします。

主催 PAINT BOX

申し込み・問い合わせ ☎01654 4237(山田)

陶芸教室の案内

と き 11月9日(木)・22日(水)

9:00～12:00 13:00～16:00 18:00～21:00

ところ 風連陶芸センター

費 用 粘土代1kg200円(1人何kgでも使用可)

持ち物 エプロン等

問い合わせ 風連陶芸センター(☎01655 2743)

このほか、団体での陶芸教室も受け付けていますのでお気軽にお問い合わせください。

まなびの部屋

博物館

北国博物館 緑丘222 ☎ FAX 01654 2575

e-mail ny-kitahaku@city.nayoro.lg.jp

開 9:00 ~ 17:00 休 月・年末年始

風連分館 風連町南町85 ☎ FAX 01655 2531

なよろ山遊会10周年記念展～北の山と仲間
平成8年5月の発足から10周年を迎えた登山同好会が、活動の歩みを振り返り、山の魅力と楽しみを紹介し、昔の懐かしい登山道具や山を描いた水彩画なども展示されます。

とき 11月11日(土)～26日(日)

ところ 博物館ギャラリーホール(無料)

主催 なよろ山遊会

バードテーブルにご協力を

北国博物館南側にバードテーブルを設置し、毎年、自然の餌が少なくなる冬に給餌を行っています。アカゲラ、カラ類、カケスなどの野鳥のほか、ときにはエゾリスが訪れる様子を観察できます。餌は、クルミ、パンくず、トウモロコシ、ヒマワリの種、肉の脂身やリンゴなどです。今年も12月頃から始めますので、家庭に余分なものがありましたら、博物館までご連絡ください。ご協力をお待ちしています。

クリスマスリース作り講習会

ブドウの台にマツボックリやドングリなどを飾って、自然の恵みを活かしたクリスマスリースを作ります。木の実、リボンなどの材料は用意してありますが、自分で飾りたいものがある場合は持参してください。子供から大人まで楽しめます。

とき 12月3日(日) 10:00～12:00

ところ 博物館講堂

対象 小学4年生以上

定員 20人

費用 500円

持ち物 はさみと各自でつけたい飾り

申込期間 11月21日(火)から

定員になり次第締め切り

申し込み 北国博物館

メールアドレスが変わりました

北国博物館のメールアドレスが変わりました。新しいアドレスは「ny-kitahaku@city.nayoro.lg.jp」です。電話・FAXとともにご利用ください。ただし、講習会などの申し込みは電話で受け付けます。

図書館

名寄本館 大通南2 ☎ 01654 4751 FAX 01654 4897

開 火・金 9:30～17:00 水・木 9:30～20:00 17:00以降は1階のみ

土・日 9:30～16:00 休 月・月末・祝・年末年始

風連分館 風連町南町84-1 ☎ 01655 2871 FAX 01655 2380

開 月～金 9:30～17:00 土 9:30～16:00 休 日・月末・祝・年末年始

【名寄本館の行事】

文化講演会

とき 11月11日(土)15:00～

ところ グランドホテルメープル

講師 松島トモ子さん・奥山コーシンさん

テーマ あなたと私・出会いの中で

入場整理券 1,000円

整理券販売所

【名寄地区】TSUTAYA名寄店・図書館名寄本館・市民文化センター・(株)喜信堂・(有)学友堂書店・(株)エフエムなよろ・(株)名寄新聞社・女性児童センター

【風連地区】風連福祉センター・(有)丸市高橋商店

当日、手話通訳が必要な場合は、事前に名寄本館にご連絡ください。

【風連分館の行事】

風連分館改修工事のため、11月8日(水)からの行事は、風連福祉センターで開催します。

おはなしタイム(毎週水曜日15:00～)

11月1日・8日・15日・22日・29日

おはなしポケット(毎週金曜日11:00～)

11月10日・17日・24日

カンガルーのポケット

11月29日(水) 10:00～

・対象者 就学前のお子さんと保護者



自動車文庫「やまゆり号」11月の巡回日程

《名寄地区》

7日(火)第1老人クラブ前	14:50～15:05
錦町公園前	15:15～15:35
麻生公園前	15:45～16:05
ライラック公園	16:15～16:35
8日(水)ハルニレ公園前	15:25～15:45
浅江島公園築山前	15:50～16:30
9日(木)道堂サンピラー・マーガレットヴィラ	15:20～15:45
白樺団地内	15:55～16:10
南が丘団地内	16:15～16:30
10日(金)新大橋会館前	15:30～15:45
西10南1自衛隊官舎前	15:50～16:30
14日(火)東三条郵便局前	15:05～15:30
名農教員住宅前	15:40～16:00
緑丘第1団地	16:10～16:30
15日(水)北体育館前	15:15～15:35
新北斗団地集会所	15:50～16:10
16日(木)智恵文支所前	11:00～11:20

《風連地区》

10日(金)凍風連地区	10:00～
21日(火)日進・旭地区	12:45～
22日(水)下多寄地区	9:45～
24日(金)市街地地区	10:00～