

木原天文台

東2条北5丁目 ☎01654 3956 e-mail nayoro@nayoro-star.jp
URL <http://www.nayoro-star.jp>
開 水～日 13:00～19:00 休 月・火、祭日 入館料 無料

9月に見られる天体

月面 1日～9日 木星 10日まで

プラネタリウム館のご案内

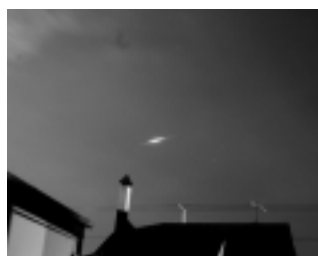
「秋の星座と物語」

投影日 水曜日～日曜日 15:00～
休館日 毎週月曜日・火曜日、月末日、祭日
月末休館日 9月30日(土)
入館料
一般100円 小学生～高校生50円 幼児無料
減免
学校、幼稚園、保育所、福祉施設等は、市内免除・
市外半額になります。(事前に申請が必要です、
お問い合わせください。)
連絡先
プラネタリウム館(大通南2丁目) ☎01654 4751

移動観望会

夏秋の星雲・星団をみよう!
国内最高の星空の下で夏秋の星雲・星団をみませんか。
とき 9月28日(木) 18:30～20:00
ところ 中名寄小学校
曇天・雨天時は視聴覚室にてコンピューターによる解
説をいたします。

イリジウム人工衛星のフラッシュ



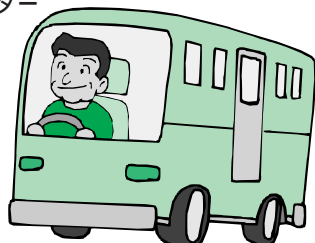
2006年5月9日
名寄市内で撮影

文化センター

西13条南4丁目 ☎01654 2218 FAX 01654 2356
開 9:00～22:00 休 月末・年末年始

第5回芸術文化鑑賞バスツアー

とき 10月11日(水)～12日(木) < 1泊2日 >
行き先 札幌市・江別市・岩見沢市
【11日】
9:00 市役所名寄庁舎前出発
(ハローワーク前・文化センター前停車)
9:20 風連福祉センター前出発
【12日】
17:10頃 風連福祉センター前到着
17:30頃 市役所名寄庁舎前到着
(ハローワーク前・文化センター前停車)
札幌芸術の森
江別市セラミックアートセンター
岩見沢室内公園「色彩館」
絵画ホール・松島正幸記念館
申込期間 9月19日(火)～22日(金)
費用 10,500円(入館料・宿泊料・昼食代・傷害保
険料など)
定員は33人です。最小催行人数20人とさせていただきます。
なお、定員を超えた場合は抽選させていただきます。
申し込み 市民文化センター



ピヤシリ大学公開講座にご参加を!

名寄ピヤシリ大学では、市民の皆さんに参加いただける「公開講座」を開催しています。多くのご参加をお待ちしています。
【平成18年度第3回公開講座】
とき 9月20日(水) 13:30～15:00
ところ 市民文化センター多目的ホール
テーマ 「高齢者の健康について」
講師 谷 光憲 氏(たに内科クリニック院長)
対象 市民一般
受講料 無料
申し込みは不要ですので、当日直接会場へお越しください。

陶芸教室の案内

とき 9月14日(木)・28日(木)
9:00～12:00
13:00～16:00
18:00～21:00
ところ 風連陶芸センター
費用 粘土代 1kg200円(1
人何kgでも使用可)
持ち物 エプロン等
問い合わせ 風連陶芸センター
(☎01655 2743)



まなびの部屋

博物館

北国博物館 緑丘222 ☎ FAX 01654 2575 e-mail kitaguni@hokkai.or.jp

開 9:00 ~ 17:00 休 月・年末年始

風連分館 風連南町85 ☎ FAX 01655 2531

きのこ写真展

昨年、秋の特別展「樹ときのこ」で好評をいただきました写真展を今年も季節に合わせて開催します。地元できのこの写真を数多く撮影している、大河原廣さんの作品をお楽しみください。

とき 9月9日(土)~24日(日)

ところ 北国博物館ギャラリーホール(無料)

ランプシェード作品展

9月6日に開く「ランプシェード作り講習会」参加者の作品を紹介します。レンガ色の素焼きに思い思いのデザインが施されたシェードです。中に明かりを灯すと、カットした部分からほのかな光がこぼれます。

とき 9月27日(水)~10月8日(日)

ところ 北国博物館エントランスホール(無料)

きのこ観察会

秋の森を彩るさまざまなキノコを観察しましょう。観察地まではマイクロバスで移動します。

とき 9月24日(日) 9:00 ~ 12:00

行き先 ふうれん望湖台自然公園

集合 9:00 北国博物館
9:15 風連福祉センター

講師 大河原廣さん

対象 一般市民(小学低学年以下は保護者同伴)

定員 35人

参加費 100円(傷害保険料)

持ち物 きのこ図鑑、観察に必要なもの

申込期間 9月12日(火)~26日(火)

定員になり次第締め切り

申し込み 北国博物館

図書館

名寄図書館 大通南2 ☎ 01654 4751 FAX 01654 4897

開 火・金 9:30 ~ 17:00 水・木 9:30 ~ 20:00

17:00以降は1階のみ

土・日 9:30 ~ 16:00 休 月・月末・祝・年末年始

風連分館 風連南町84-1 ☎ 01655 2871 FAX 01655 2380

【名寄図書館の行事】

ミニ展示コーナー

2週間ごとにテーマを変えて玄関横やカウンター前でミニ展示を行っています。

ミニ展示の本は借りることができます。(一部貸し出し禁止の本は除きます)

・9月の主な展示

9月1日(金)~18日(月・祝)「おつきさま」「きのこ」

9月15日(金)~29日(金)「おじいちゃんおばあちゃん」

金曜おはなしクラブ

9月1日・8日・15日・22日・29日

ペンギンクラブ

9月7日(木)・21日(木) 10:30 ~ 11:30

「パネルシアターは楽しい」

【風連分館の行事】

「カンガルーのポケット」

「バス遠足」9月6日(水) 10:00集合

・行き先 なよる健康の森

・申し込み 9月5日(火)までに

風連児童会館(☎01655 2871)へ

・対象者 就学前のお子さんと保護者

おはなしポケット

9月4日(月)・11日(月)・18日(月・祝)・25日(月)

文学バスツアー

10月1日(日)

行き先・詳細は未定ですので、風連分館へお問い合わせください。

自動車文庫『やまゆり号』9月の巡回日程

《名寄地区》

5日(火)第1老人クラブ前 14:50 ~ 15:05

錦町公園前 15:15 ~ 15:35

麻生公園前 15:45 ~ 16:05

ライラック公園 16:15 ~ 16:35

6日(水)ハルニレ公園前 15:25 ~ 15:45

浅江島公園築山前 15:50 ~ 16:30

7日(木)道営サンピラー・マーガレットヴィラ 15:20 ~ 15:45

白樺団地内 15:55 ~ 16:10

南が丘団地内 16:15 ~ 16:30

8日(金)新大橋会館前 15:30 ~ 15:45

西10南1自衛隊官舎前 15:50 ~ 16:30

19日(火)凍三条郵便局前 15:05 ~ 15:30

名農教員住宅前 15:40 ~ 16:00

緑丘第1団地 16:10 ~ 16:30

20日(水)北体育館前 15:15 ~ 15:35

新北斗団地集会所 15:50 ~ 16:10

《風連地区》

8日(金)凍風連地区 10:00 ~

15日(金)日進・旭地区 12:45 ~

19日(火)市街地地区 10:00 ~

20日(水)下多寄地区 9:45 ~