

(仮称) 複合交通センター

の概要をお知らせします

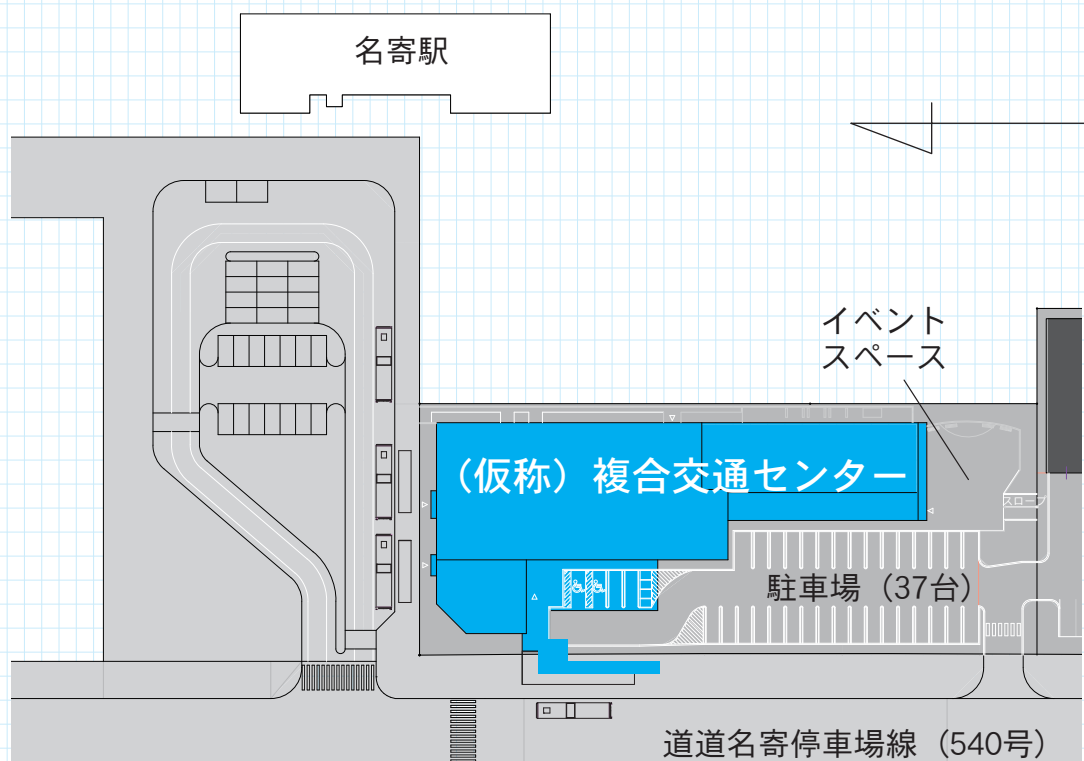
名寄市が平成21年度から進めてきました(仮称)複合交通センターの実施設計がまとまりましたので、概要をお知らせいたします。

JR名寄駅横の再開発は、名寄市が実施する(仮称)複合交通センターと民間事業者が実施する商業施設Qマートおよびまちなか居住を目的とした賃貸マンションなどを一体的に整備し、相乗効果を図りながら駅前のにぎわいづくりや中心市街地の活性化に連動させてゆくことを目指して取り組んでいます。

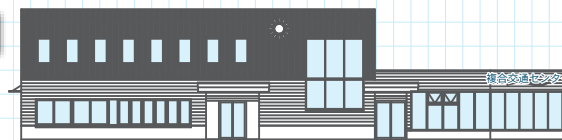
名寄市が実施する(仮称)複合交通センターは、平成21年8月に市民アンケート、平成22年10月に意見募集、平成23年2月に基本プランのお知らせと意見募集を行うなど、これまで市民の皆さまからいただいた多くのご意見を基に基本設計を行い、より利用しやすい施設となるように関係団体などと協議のうえ、エントランスホールを広くし、全館冷暖房設備を備えるなど一部設計変更を行いました。

1階は、バスターミナルとしての機能をはじめ観光案内、老朽化した市民会館の貸館(市民ホールは文化センター横に建設予定)。2階は、経済センター商工会議所、消費者センターおよび消費者協会はそれぞれの行政推進および相談など複合的な機能を有する、名寄市の玄関口としてのランドマーク施設と位置付けています。

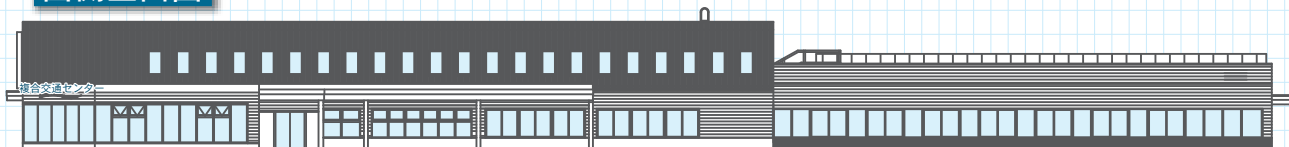
なお、工事は本年12月に着工し、平成25年3月に完成予定で供用開始は平成25年4月を予定しています。



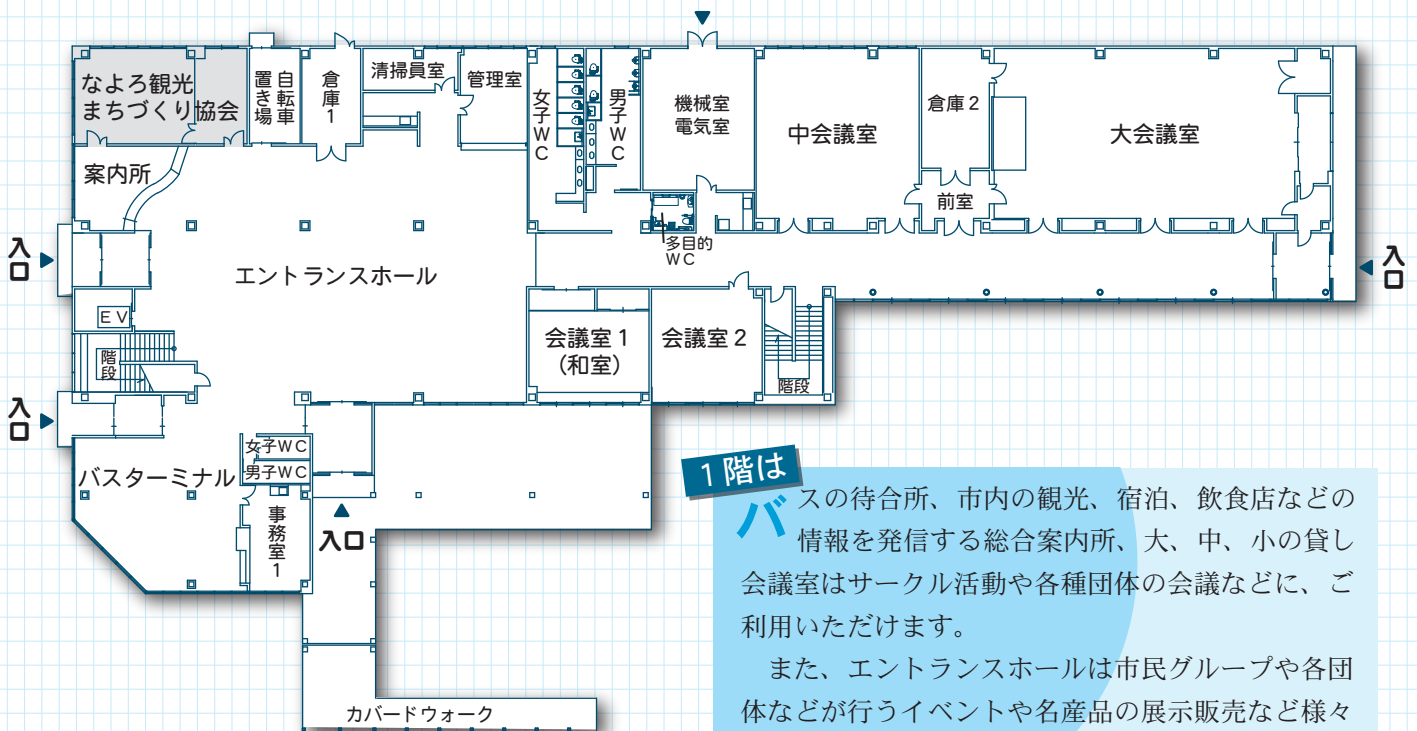
北側立面図



西側立面図



平面1階

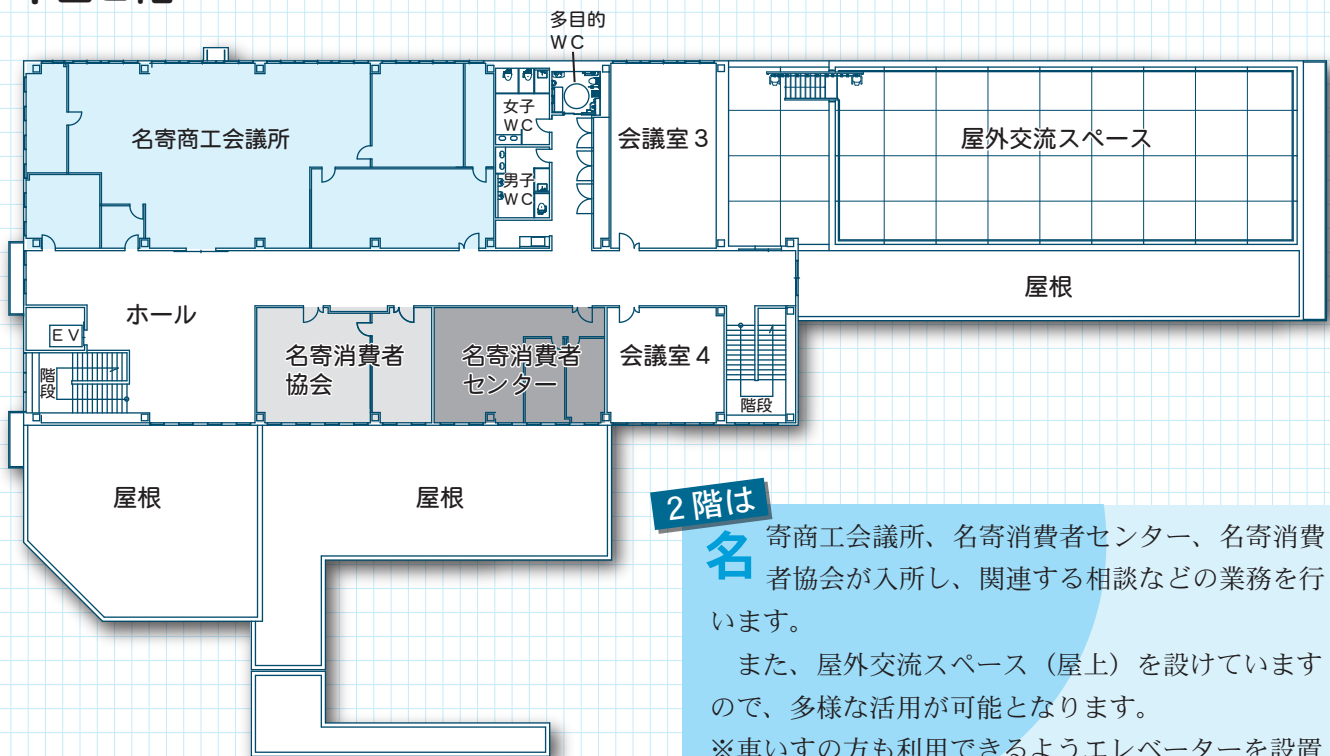


1階は

バスの待合所、市内の観光、宿泊、飲食店などの情報を発信する総合案内所、大、中、小の貸し会議室はサークル活動や各種団体の会議などに、ご利用いただけます。

また、エントランスホールは市民グループや各団体などが行うイベントや名産品の展示販売など様々な催し物が可能なスペースとなっておりますので、待ち合わせや休憩場所としても活用できます。

平面2階



2階は

名寄商工会議所、名寄消費者センター、名寄消費者協会が入所し、関連する相談などの業務を行います。

また、屋外交流スペース（屋上）を設けていますので、多様な活用が可能となります。

※車いすの方も利用できるようエレベーターを設置します。