

まなびの部屋



博物館

北国博物館 緑丘222 ☎・FAX 01654③2575
e-mail ny-kitahaku@city.nayoro.lg.jp
開 9:00～17:00 **休** 月・年末年始
風連分館（風連歴史民俗資料館 風連町南町85）

■北国風景画同好会「風花」作品展

北国博物館を拠点に活動する市民サークルが開催する恒例の展示会です。講師の三宅章氏と会員約30人が、最近の作品を寄せ合って発表します。

地域の山野や田園の風景、公園などを描いた水彩画をお楽しみください。

- ・とき 9月3日（土）～25日（日）
9:00～17:00（最終日は15:00）
- ・ところ 北国博物館ギャラリーホール（無料）
- ・主催 北国風景画同好会「風花」（山田勉会長）

■MOA美術館 北の児童作品展

市内と周辺地域の子供たちが応募した絵画・書道作品が一堂に展示され、表彰式が行われます。

- ・とき 10月1日（土）～2日（日）
- ・ところ 北国博物館ギャラリーホール（無料）
- ・主催 同展実行委員会

■藤倉英幸「北の風物語」第2章名寄展

JR北海道車内誌の表紙などで知られるイラストレーター藤倉英幸氏の原画展を開催します。今年度、「はり絵でつむぐ、ぬくもりの風景たち」と題して、士別～名寄～剣淵の3市町で開催するシリーズの第2弾となります。

名寄展は「雪と北のくらしの物語」をテーマに、近年の作品を紹介します。

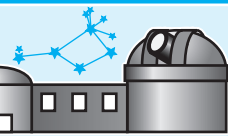
- ・とき 10月7日（金）～11月13日（日）
- ・ところ 北国博物館ギャラリーホール（無料）

■地域情報室の利用

地域情報室（北国博物館2階）は、自由に利用できる閲覧コーナーです。動植物の図鑑、地域の生活や歴史に関わる図書類が揃っていますので利用ください。

なよろ市立天文台

きたすばる



日進157番地1（道立サンピラーパーク内星見の丘）
☎01654②3956 ✉ kitasubar@nayoro-star.jp
URL <http://www.nayoro-star.jp/> **休** 月・火・祝日の翌日
開 水～日・祝日 13:00～21:30（21:00までに入館）

■天文台利用案内

- ・開館 水曜日～日曜日・19日（月・祝）
13:00～21:30
※24日（土）は臨時開館いたします。
- ・休館 月曜日・火曜日・21日
- ・入館料 大人500円（400円）、大学生400円（300円）、小学生～高校生200円（無料）
ただしカッコ内は名寄市民料金。70歳以上の方も無料となります。

■プラネタリウムのご案内

- ・職員投影 15:00、17:00、19:00から
- ・投影番組

	水曜日・木曜日・金曜日	土曜日・日曜日・祝日
15:00～	はやぶさ バックトゥジース HAYABUSA BACK TO THE EARTH 帰還Ver DC版 (ショートバージョン)	はやぶさ バックトゥジース HAYABUSA BACK TO THE EARTH 帰還Ver DC版 (ロングバージョン)
17:00～ 19:00～	銀河鉄道の夜 (ショートバージョン)	銀河鉄道の夜 (ロングバージョン)

■天体観望案内

- ・月面が見える期間 2日～13日
 - ・今月見える惑星 木星（中旬頃から）
- ※晴れている昼間に、望遠鏡で見ることで見られる星もあります。

■海王星観望会（会場：なよろ市立天文台）

- ・とき 9月22日（木）～25日（日）
19:00～21:30
- ・参加費 天文台入館料

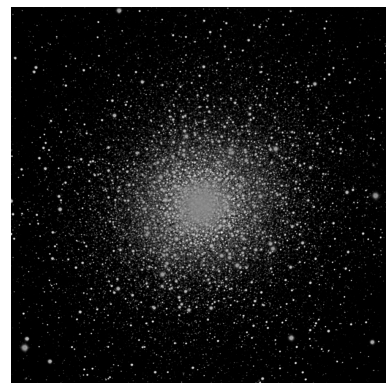
■1.6m「ピリカ」望遠鏡見学・観望案内

- ・見学のみ（開館時間～19時頃）
1日～4日、7日～11日、14日～19日、22日～25日、28日～30日
- ・天気が良ければ星が見られる日時
2日～4日 18:00～21:30
9日～11日 18:00～21:30
16日～18日 17:30～21:30
23日～25日 17:30～21:30

※急きよ、必要な観測が生じた場合は、見学・観望ができないことがありますので、ご了承ください。
※詳しい時間などはホームページをご確認いただくか、天文台にお問い合わせください。

M13

夏の星座ヘルクレス座にある球状星団。宇宙空間の1か所に50万個もの星が集まっています。今の時期、双眼鏡や望遠鏡を使ってみることができます。



2011年8月3日撮影 ▶
撮影者：渡辺 文健



図書館

名寄本館 大通南2丁目 ☎01654②4751 FAX 01654②4897
 開火・金 9:30~17:00 水・木 9:30~20:00 ※17:00以降は1階のみ
 土・日 9:30~16:00 休月・月末・祝・年末年始
 風連分館 風連町南町84-1 ☎01655③2871 FAX 01655③2380
 開月~金 9:30~17:00 土 9:30~16:00 休日・月末・祝・年末年始

【名寄本館の予定】

- ミニ展示 「食欲の秋」
「『いのち』ってなんだろう？」
- おはなしクラブ(金曜日 15:30~)
・とき 9月2日、9日、16日
・ところ 名寄本館2階会議室
・対象 3歳以上~小学生
・内容 絵本・紙芝居・工作ほか
- ペンギンクラブ(木曜日 10:30~)
・とき 9月1日、15日
・対象 3歳未満児・保護者
・内容 1日「絵本を楽しもう! (パネルでパズル)」
15日「のりもの絵本」

【風連分館の予定】

- おはなしタイム(水曜日 15:00~)
・とき 9月7日、14日、21日、28日
・対象 児童
- おはなしポケット(金曜日 10:00~)
・とき 9月2日、16日
・対象 幼児と保護者

自動車文庫「やまゆり号」9月の巡回日程 《名寄地区》

1日(木)・15日(木)	錦町公園前	15:00~15:15
	北老人クラブ前	15:25~15:40
	ノースタウンふれあい会館前	15:50~16:05
2日(金)・16日(金)	コデマリ公園前	15:00~15:15
	栄町公園前	15:25~15:40
	西10南1自衛隊官舎前	15:50~16:10
6日(火)・20日(火)	麻生公園前	15:00~15:15
	ライラック公園前	15:25~15:40
	はなぞの広場前	15:50~16:10
7日(水)・21日(水)	第一老人クラブ前	15:00~15:15
	ハルニレ公園前	15:25~15:40
	浅江島公園築山前	15:50~16:10
14日(水)・28日(水)	緑丘第一団地前	15:05~15:20
	名寄東小学校横	15:30~15:45
	サンピラー・マーガレットヴィラ運営住宅前	15:55~16:15

《風連地区》

7日(水)	東風連地区(東風連小学校)	10:15~10:35
	市街地区(野村様宅前)	11:00~11:15
15日(木)	日進地区(日進小学校)	10:10~10:35
	旭地区(大久保様宅前)	11:00~11:10
22日(木)	下多寄地区(下多寄小学校)	10:15~10:40
	フロンティアハウス	10:50~11:05



生涯学習課・公民館

市民文化センター 西13条南4丁目 ☎01654②2218
 開 8:00~22:00 休 月末・年末年始
 風連陶芸センター ☎01655③2743

■第54回市民文化祭・生涯学習フェスティバル2011の 出演・出展を募集

- ・募集期間 9月30日(金)まで
 - ・募集内容
 - ①10月30日(日)に開催する生涯学習フェスティバルの出演・出展
 - ②11月1日(火)~3日(木)の市民文化祭の展示
 - ③11月3日(木)の文化祭芸能発表の出展・出演者
- ※詳しくはお問い合わせください。

■市民講座「人間力を磨く！」

興味のある方、どなたでもご参加ください!

- ・内容
 - ①10月13日(木) 19:00~20:30
「さわやかな自己表現」
~相手も自分も大切にするコミュニケーション~
 - ②10月20日(木) 19:00~20:30
「0歳~生涯続けよう!! 歯磨きとタッチケア」
 - ③11月5日(土) 13:30~15:00
「子供とのかかわり方」
 - ④11月10日(木) 19:00~20:30
「保健室からみた思春期の子ども達」
- ・ところ 市民文化センター大会議室
- ・講師 子育て親育ての会会員
- ・申込期限 9月30日(金)

■市民講座「刺しゅう教室」(全2回、定員10人)

- ・とき 10月13日(木)、27日(木)
13:00~15:00
- ・ところ 市民文化センター小会議室または視聴覚研修室
- ・講師 関口幸子氏(生涯学習リーダーバンク登録者)
- ・受講料 1,300円~2,500円(布、刺しゅう糸、針代など)
- ・持ち物 はさみ、針刺し、ボールペン、トレーシングペーパー
- ・申込期限 9月30日(金)



■市民講座「文芸講座」(全5回、定員15人)

- 詩、短歌、俳句などについて学び、実際に作ります。
- ・とき 10月4日(火)、12日(水)、19日(水)、
26日(水)、11月9日(水)
10:00~11:30
 - ・ところ 市民文化センター小会議室
 - ・講師 斉藤一郎氏(生涯学習リーダーバンク登録者)
 - ・持ち物 筆記用具
 - ・申込期限 9月30日(金)