



市民ごみニュース

発行元
名寄市役所 市民部
環境生活課
廃棄物対策係
☎01654-3-2111

「市民ごみニュース」ではごみに関する情報をお伝えしていきます。



冬期間は収集時間が日によって変わります



冬の間は、市道の排雪や除雪作業によって通常の収集ルートを通れない場合があります。その日の天候・交通状況によって収集ルートを変更し円滑にごみの回収が行えるように収集をしています。

そのため、市民の皆さんには **朝8時30分** までに
ごみを出すようお願いしています。

〔ごみの量・天候・交通状況によっては、
ごみの収集が夕方までかかる場合があります。〕

指定された時間までに出されていないごみは再回収されません。
次回の収集曜日に出して下さい。



びんのリサイクルにご協力をお願いします

資源ごみのびん類は、
食べ物・飲み物・調味料・油・化粧品
が入っていたびんが対象です。

※ 次の製品は回収できません

- ・耐熱ガラス(ほ乳びん)
- ・薬のびん
- ・陶磁器製品
- ・びんのキャップ
- ・汚れの落ちないびん
- ・割れたびん



ワインなどのびんの首に残る筒状の部材は取り外して埋立ごみへ。

➤ **埋立ごみとして処分してください**

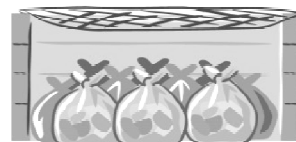
カラス被害が増えています

～カラスにごみを荒らされないために～

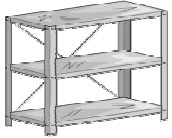
- ◆カラスよけネットやコンテナ(中の見えるもの)などを被せる
- ◆バケツのフタやコンテナにはおもりを載せる。
- ◆プラごみはすすいでから出す。
- ◆収集日の当日に出す。

カラスはごみを見えています！
荒らされない工夫をしましょう。

食い散らかしてやる



裏面もご覧ください



～粗大ごみの出し方～



①収集を依頼する(ごみ処理券購入)

処分したい家具や布団・自転車など(市の指定袋に入らない物)を粗大ごみとして市に収集の依頼をされる場合、事前申し込みが必要です。



申し込み先 名寄市環境保全事業協同組合
電話 01654-2-4300



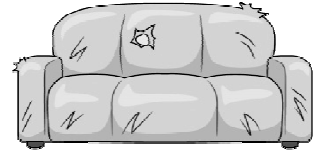
申し込みの際に、寸法(縦・横・高さ)と重さを伝えて、ごみ処理券の枚数を確認してください。ごみ処理券は、市内の販売店でお買い求めください。

注意! 3月～4月は、引っ越しする方が多く、粗大ごみの収集が混み合うため、2週間～1カ月程度お待ちいただく可能性があります。

早めの
申し込みを!

②ご自身で埋立処分場まで搬入する

埋立処分場に自己搬入する場合、ごみ処理券は必要ありません。
内淵一般廃棄物最終処分場または風連一般廃棄物最終処分場の受入
時間内に搬入をお願いします。



ごみの種類	埋立ごみ・粗大ごみ	
持込施設	内淵一般廃棄物最終処分場	風連一般廃棄物最終処分場
住所	名寄市字内淵 311 番地	名寄市風連町字中央 768 番地
受入時間	8時45分～16時30分	夏期間(4月～11月)10時～15時 冬期間(12月～3月)10時～13時
休み	日曜日 12月31日～1月3日	水・土・日曜日 (第2土・第4日曜日は受入れ) 12月31日～1月5日
電話番号	01654-2-1598	01655-3-2004
料金 10kgあたり	83円	83円

ごみの廃棄方法や回収曜日などの問い合わせは
名寄市役所 市民部 環境生活課 廃棄物対策係
(☎01654-3-2111)までご連絡ください。