



クリーンなよろ

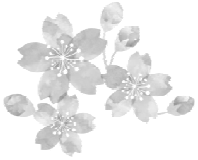
vol.2 (平成30年5月号)



市民ごみニュース

発行元
名寄市役所 市民部
環境生活課
廃棄物対策係
☎01654-3-2111

「市民ごみニュース」ではごみに関する情報をお伝えしていきます。



春の清掃週間



冬の間、雪に埋もれていたごみがあちらこちらに目立つようになりました。例年実施しています春の清掃週間を今年も実施いたします。皆様のご協力をお願いいたします。

◎清掃週間・・・平成30年5月 7日(月) から
平成30年5月13日(日) まで

5月13日(日)は「一斉清掃日」です



町内会等で行った清掃活動により集めていただいたごみについては、13日の午後からごみ収集車にて回収を行います。

 **お願い!** 

清掃活動にご協力いただいている団体の方に、無料でボランティア袋を配布しています。

ボランティア袋は、地域の道路や公園、公共の場所などのごみ拾いに対して交付するものです。

各家庭から排出されるごみは、入れないでください。

※収集の際、明らかにボランティア清掃に該当しないと判断できるごみがあった場合は回収が出来ません。

◎5月13日(日)は次の施設を開放いたします

・名寄地区広域最終処分場 (8:45~16:30)
(旧:内淵処分場)

・風連処分場 (10:00~15:00)

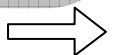
↳ 料金は83円/10kgでの受入れとなります。
(ボランティア袋を使用した場合のみ無料です。)

・名寄市リサイクルセンター 小型家電受付 (9:00~16:00)

・風連処分場内リサイクルプラザ (10:00~15:00)



裏面につづく



段ボールコンポストに挑戦しませんか!?

名寄市では、廃棄物の減量を推進するため、段ボールコンポストの基材を市民の皆様へ無料配布しています。配布時には使用方法や注意点を書いたチラシをお渡ししています。

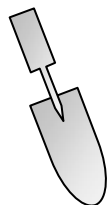
無料配布するもの

- ピート君 25ℓ
(ピートモス+もみがらくんたん)
- 温度計
※ご自宅までお届けします。

ご自身で用意するもの

- 段ボール
- シャベル(かき混ぜるよう)
- 新聞紙
- 底上げ用の木材など

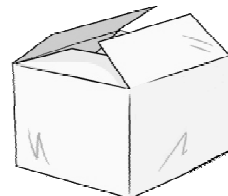
受付 5月～
受付人数 50人(募集人数を超えた場合は初回の方優先)
お届け方法 6月上旬から順次、ご自宅までお届けいたします。



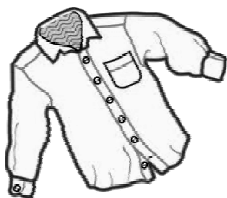
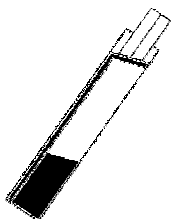
炭化ごみ(黄色)の使用枚数が減るかも?
ご興味のある方はぜひお電話を!!

01654-3-2111

名寄市役所 市民部 環境生活課 廃棄物対策係



ちょっと待って 
これは「炭化ごみ」じゃないですよ



割り箸など(木くず類)

衣類(布製品)



プラマークの無いプラスチック製品

「埋立ごみ」です

古着はリサイクルにご協力下さい
対象品・回収場所はガイドブックP19参照

解体廃棄物の取り扱いについて

平成30年4月から、名寄地区広域処分場、風連処分場では、建設廃材の木くず、がれき類を、処理困難物として指定したことにより、解体廃棄物を受け入れできなくなりました。

家屋・車庫・物置小屋などを自己解体する場合は、木くずやがれきを処分できる処理業者へ処理を依頼してください。

名寄市内の木くず、がれきの処理業者
(有)岩守産業 ☎2-5607

※床面積80㎡を超える建物を解体する場合は、「建設リサイクル法」の届け出が必要です。

届け出先：名寄市役所風連庁舎
建築課指導係

☎01655-3-2511