



# 市民ごみニュース

発行元  
名寄市役所 市民部  
環境生活課  
廃棄物対策係  
☎01654-3-2111

「市民ごみニュース」ではごみに関する情報をお伝えしていきます。



## 冬期間は収集時間が日によって変わります



収集ルートは、ごみの量・天候・交通状況によって変更することがあります。特に冬の間は、市道の排雪や除雪作業によって収集時間が変わったり、収集が遅れ夕方までかかる場合があります。

そのため、収集が始まる **朝8時30分** までに  
ごみを出すようにお願いします。



収集車の通過後に出されたごみは再回収できません。次回の収集曜日に出して下さい。

## ごみの疑問 Q & A



ごみの収集は、大体同じ時間に来るからそれまでにごみを出せばいいんだろう？

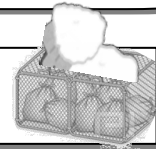
ごみは朝8時30分まで出して下さい。  
冬道は除雪や道路の状況によって収集経路をかえることがあるため、**毎日、同じ時間に同じ道を通るわけではありません。**



ごみ収集員



ごみに雪が積もってごみが隠れたら収集されないの？



冬は雪でごみが隠れてしまう事が多くあるため、収集員はいつもごみが置かれている場所などを確認しながら収集していきます。ステーションの周りの雪かきなどのご協力をお願いします。



あんなに...!



ごみ収集員

冬は軒下にごみステーションを置くと収集の際に屋根から雪が落ちてきて大変キケンです。安全な場所に設置するようご協力をお願いいたします。

裏面もご覧ください。

# ごみ分別 マスコット キャラクターを募集します!!

ごみの分別・3R等に関するマスコットキャラクターのデザインと愛称を募集します。

## ★応募資格

市内の小学校に在籍する3年生から6年生の児童

## ★募集期間

平成30年12月21日(金)～平成31年1月25日(金)

## ★応募方法

応募用紙1枚につき作品1点を描いてください。

(市の特徴や廃棄物に関連のあるイメージ等をテーマにして創作してください。)

応募用紙裏面に氏名や住所、キャラクターの愛称など必要事項を明記してください。

## ★お問合せ：名寄市役所 市民部 環境生活課廃棄物対策係

01654-3-2111



入賞された方には粗品を進呈！  
たくさんのご応募お待ちしております。

各小学校を通じて応募用紙や募集案内を配布します。

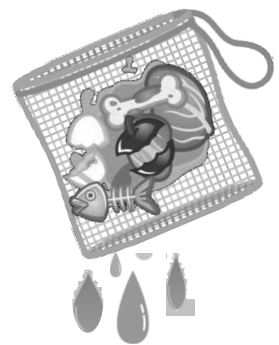
詳しくは名寄市ホームページをご覧ください。(http://www.city.nayoro.lg.jp)

## 生ごみは

# 水気をよく切って下さい



水分が多いと炭化センターでの処理がしにくくなります。  
ご協力をお願いいたします。



## 年末年始のお休み

ごみの収集は 12月31日～1月3日まで お休みです。

なお、各ごみ搬入施設の年末年始のお休みは  
「広報なよろ12月号」の本紙に記載しています。

