



# 図書館

名寄本館 大通南2丁目 ☎ 01654②4751 FAX 01654②4897  
 開火・金 9:30~17:00 水・木 9:30~20:00 ※17:00以降は1階のみ  
 土・日 9:30~16:00 休 月・月末・祝・年末年始  
 風連分館 風連町南町84-1 ☎ 01655③2871 FAX 01655③2380  
 開月~金 9:30~17:00 土 9:30~16:00 休 日・月末・祝・年末年始

### 【名寄本館の予定】

- 特別休館 蔵書整理のため1月24日(月)から27日(木)まで休館します。
- ミニ展示 「冬さまざま」「おうちカフェ」
- おはなしクラブ(土曜日 10:30~)
  - ・とき 1月15日
  - ・ところ 名寄本館2階会議室
  - ・対象 3歳以上~小学生
  - ・内容 絵本・紙芝居・工作ほか
- ペンギンクラブ(木曜日 10:30~)
  - ・とき 1月20日
  - ・対象 3歳未満児・保護者
  - ・内容 「おとうさん・おかあさんの絵本」

### 【風連分館の予定】

- 特別休館 蔵書整理のため1月31日(月)から2月2日(水)まで休館します。
- おはなしタイム(水曜日 15:00~)
  - ・とき 1月12日、19日、26日
  - ・対象 児童
- おはなしポケット(金曜日 10:30~)
  - ・とき 1月7日、14日、21日、28日
  - ・対象 幼児と保護者

### 自動車文庫「やまゆり号」1月の巡回日程

#### 《名寄地区》

12日(水)	東保育所 砺波保育所	冬期間は、遠隔地の小中学校および保育所、幼稚園などのみの配車となります。
13日(木)	南保育所 西保育所	
18日(火)	南児童クラブ 智恵文小学校 智恵文保育所 智恵文公民館	
21日(金)	中名寄小学校 智恵文中学校	
28日(金)	光名幼稚園 大谷幼稚園	

#### 《風連地区》

11日(火)	市街地区	10:05~10:55
19日(水)	東風連地区	10:15~10:45
20日(木)	下多寄地区	10:15~10:40

# 市民文化センター

西13条南4丁目 ☎ 01654②2218 FAX 01654②2356  
 開 8:00~22:00 休 月・月末・年末年始

### ■第38回 新春こども書き初め広場

一年の始まりを書き初めで！申し込み不要です。  
当日直接会場へ

- ・とき 1月7日(金) 受付9:00 開会9:30
- ・ところ 市民文化センター多目的ホール
- ・対象 市内在住の親子
- ・持ち物 書き初め道具一式、練習用紙(半切条幅)、下敷き(古新聞等)、上履き
- ・課題 ※冬休み中の課題でも可  
 幼児~小学生(低学年)  
 「はごいた」「たこあげ」「もちつき」  
 「かどまつ」「おとし玉」  
 小学生(中学年)  
 「新しい年」「初日の出」「北の子供」  
 「年の始め」  
 小学生(高学年)  
 「初雪の町」「万里の春」「冬の景色」  
 中学生  
 「白銀雪景」「春風致和」「和気致祥」  
 「光風動春」  
 高校生・一般は自由課題
- ・表彰 学年毎に金銀銅の各賞(高校生・一般なし)

### ■金子竜太郎 和太鼓コンサート

和太鼓集団「鼓童」の中心プレーヤーとして活躍、独立後は世界中の音楽とセッションする。名寄初の単独ソロコンサートです。



- ・とき 1月29日(土)  
18:30開場 19:00開演
- ・ところ 市民会館大ホール
- ・入場料 無料(要整理券)
- ・整理券配布場所 市民会館、市民文化センターほか

### ■劇団INADA組公演「コバルトにいさん」前売券の案内

東京劇団フェス'08でグランプリを受賞した作品が上演されます。宝くじ助成による特別料金です。お見逃しなく。



- ・とき 3月22日(火)  
18:00開場 18:30開演
- ・ところ 市民会館大ホール
- ・入場料 一般 1,000円  
高校生以下 500円
- ・前売券販売所 市民文化センターほか



# まなびの部屋

## 博物館

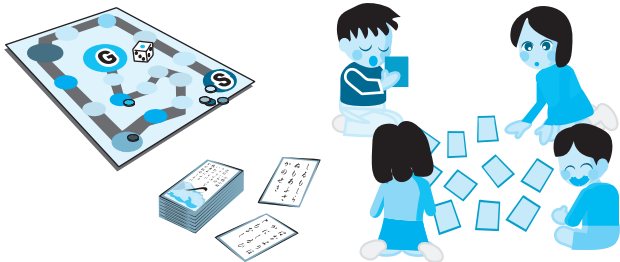


北国博物館 緑丘222 ☎・FAX 01654③2575  
 e-mail ny-kitahaku@city.nayoro.lg.jp  
 開 9:00~17:00 休 月・年末年始  
 風連分館(風連歴史民俗資料館 風連町南町85)

### ■冬の室内遊び展

かるた、すごろく、福笑い、お手玉、おはじき、コマ、けん玉など、昔の子どもたちがお正月などに楽しんだ室内遊びを紹介します。実際に遊ぶことができる物を用意しましたので、友達や家族と体験してください。

- ・とき 1月11日(火)まで
- ・ところ 北国博物館ギャラリーホール(無料)



### ■「丘の上アート展」

市内の障がい者支援施設「名寄丘の学園」が、開設から20周年を迎えました。学園利用者が制作した陶芸、絵画、織物作品を紹介します。

- ・とき 1月8日(土)~19日(水)
- ・ところ 北国博物館ギャラリーホール(無料)
- ・主催 名寄丘の学園

### ■ホワイトマスター受賞者展

名寄市ホワイトマスターの授賞式に合わせて、歴代のホワイトマスターをパネルで紹介します。

- ・とき 1月14日(金)~22日(土)
- ・ところ 北国博物館ギャラリーホール(無料)
- ・主催 市役所企画課地域振興係

なよろ市立天文台

## きたすばる

日進157番地1(道立サンピラーパーク内星見の丘)

☎01654②3956 ✉ kitasubaru@nayoro-star.jp

URL <http://www.nayoro-star.jp>

開 水~日・祝日 13:00~20:00(19:30までに入館) 休 月・火



### ■天文台利用案内

- ・開館 水曜日~日曜日、10日(月)
- ・休館 月曜日、火曜日、12日(水)、年始1日(土)~6日(木)
- ・入館料 大人500円(400円)  
 大学生400円(300円)  
 小学生~高校生 200円(無料)  
 ※カッコ内は名寄市民料金。70歳以上の方も無料となります。

※10月から閉館時間が冬時間になっています。

### ■プラネタリウムのご案内

職員投影 15:00、17:00、19:00  
 放映番組

	水曜日・木曜日・金曜日	土曜日・日曜日・祝日
15:00~ 17:00~	ハヤブサバックトゥーザース HAYABUSA BACK TO THE EARTH (ショートバージョン)	ハヤブサバックトゥーザース HAYABUSA BACK TO THE EARTH (ロングバージョン)
19:00~	ぼくたち惑星8兄弟	

### ■天体観望案内

- ・月面が見える期間 8日~21日
- ・今月見える惑星 木星・天王星
- ※晴れている昼間に、望遠鏡で見ることで見られる星もあります。

### ■冬休み天文教室(皆既月食観望会)

- ・とき 1月8日(土)16:00~16:40
- ・ところ なよろ市立天文台
- ・参加費 天文台の入館料

### ■パブリックビューイング(大型スクリーンでの中継)

#### ①宇宙ステーション補給機HTV「こうのとり」の打ち上げを見よう

- ・とき 1月20日(木)15:00~16:00
- ※H2Bロケット打ち上げ延期の可能性あります。延期の期日が開館時間外となった場合は、中止となります。その場合は、天文台ホームページにてご案内します。

#### ②宇宙ステーション補給機HTV「こうのとり」と国際宇宙ステーションとのドッキングを見よう

- ・とき 1月27日(木) 時間未定
- ※イベント時間が開館時間外となった場合は、中止となります。また、日程がずれる可能性もあります。日時が決定した際は、天文台ホームページにてご案内します。

#### ①、②ともに

- ・ところ なよろ市立天文台
- ・参加費 天文台の入館料

### 「1.6m望遠鏡」



今春の一般公開を待つ大型望遠鏡。昨年11月初めから工事が始まり、撮影時にはまだ主鏡が設置されていません。昨年12月の主鏡設置後は、今年春の一般公開に向け、調整作業が行われます。

▲2010年11月12日撮影  
 撮影者:大石尊久